

# Alerte au climat

**Entre 2 et 4 joueurs**

**Le matériel**

**1 dé et des pions**

**les cartes et le plateau**

## Règle du jeu

**Positionnez les pions sur le pôle Sud.**

**Chaque joueur lance le dé et c'est celui qui réalise le plus petit score qui débute la partie .**

**On joue ensuite dans le sens des aiguilles d'une montre.**

**Pour débiter, je lance le dé , j'avance d'autant de cases que mon score. Je pioche une carte et la donne au joueur suivant afin qu'il me lise la question. Si je répons correctement, en donnant la ou les bonnes réponses, je peux relancer le dé , sinon c'est au joueur suivant de débiter la partie.**

**Je gagne la partie si j'arrive le premier au pôle Nord.**

**Si je tombe sur une case négative je dois reculer d'autant de cases qu'indiqué .**

## Effet albedo

**Qu'est ce qui peut diminuer l'effet albedo?**

- a/ Un virus mondial.
- b/ Le réchauffement climatique qui diminue la couverture de glace sur les continents.
- c/ L'inflation du prix des pots de glace.

Réponse b

## Effet albedo

**Qu'est ce que l'effet albedo?**

- a/ Une machine à remonter le temps.
- b/Une surface claire qui renvoie les rayonnements solaire dans l'atmosphère .
- c/ Un effet liftant.

Réponse b

## Effet albedo

**Quel type de surface multiplie l'effet albedo?**

- a/ La neige.
- b/le béton.
- c/ le chocolat.

Réponse a

## Effet albedo

**Pourquoi l'effet albedo est il plus important aux pôles?**

- a/Parce qu'il aime le père Noël.
- b/Pour protéger les pingouins.
- c/ Parce que le sol est couvert de glace.

Réponse c

## courants marins

**Qu'est ce qu'un courant marin?**

- a/ Le chemin pour se rendre au collège.
- b/ Le nom d'un groupe de rap.
- c/ Une boucle de circulation des eaux au niveau de la planète.

Réponse c

## courants marins

**Quel facteur n'influence pas les courants marins ?**

- a/Le vent.
- b/ La rotation de la terre.
- c/ Les précipitations.

Réponse c

## courants marins

**Quel est le courant marin le plus puissant ?**

- a/ Le courant de l'Adour.
- b/ Le courant Malsrom.
- c/ Le courant alternatif.

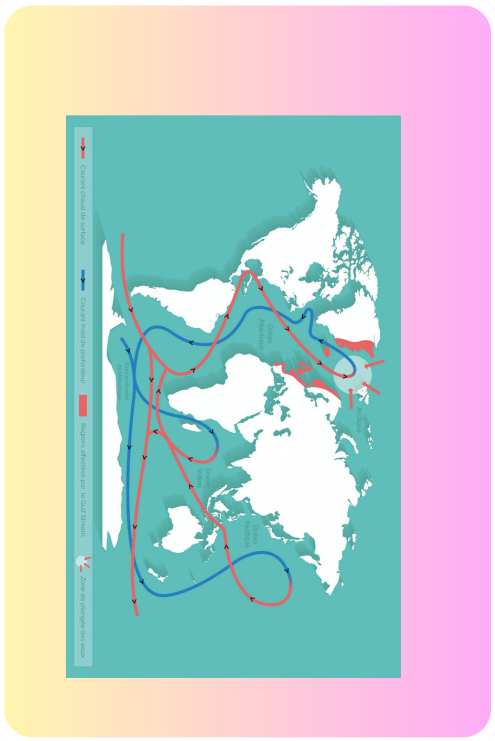
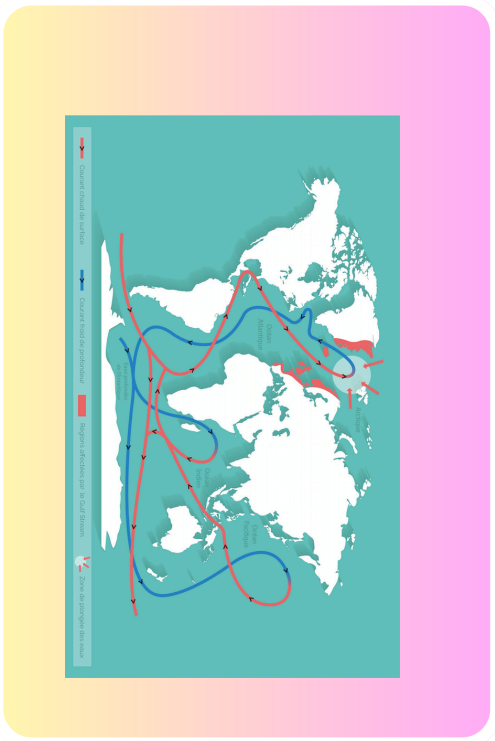
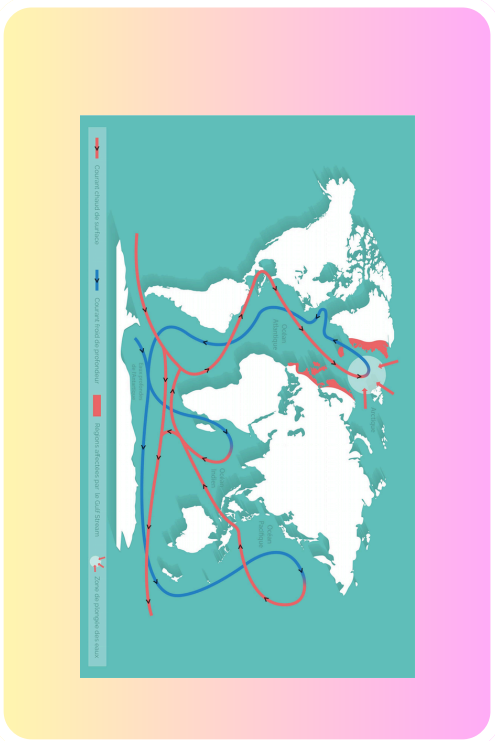
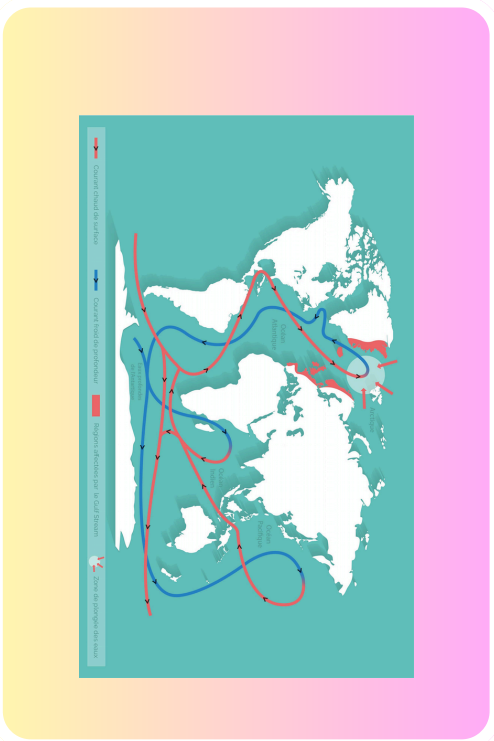
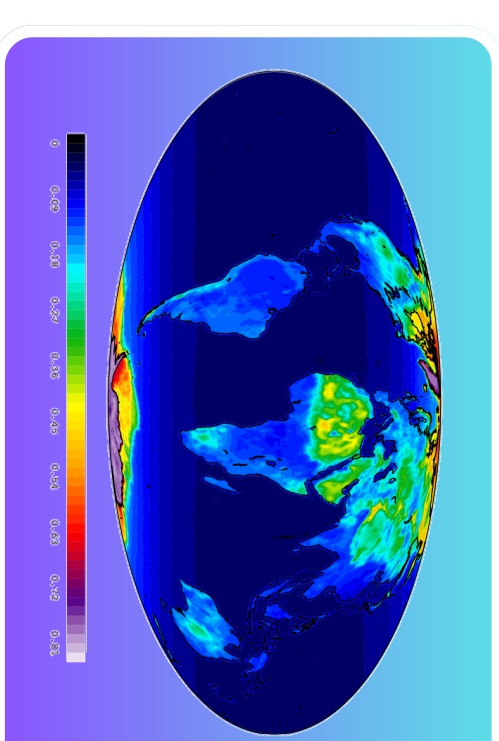
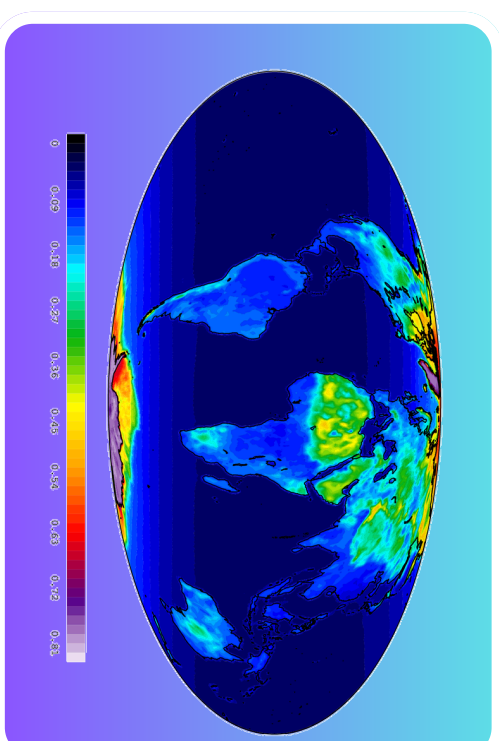
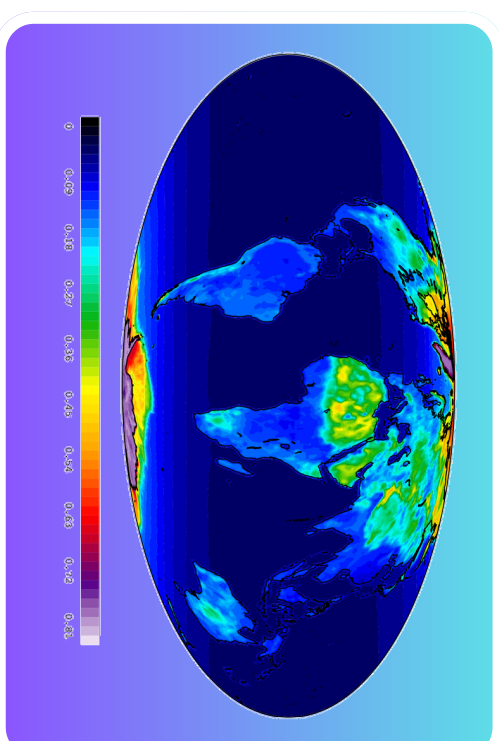
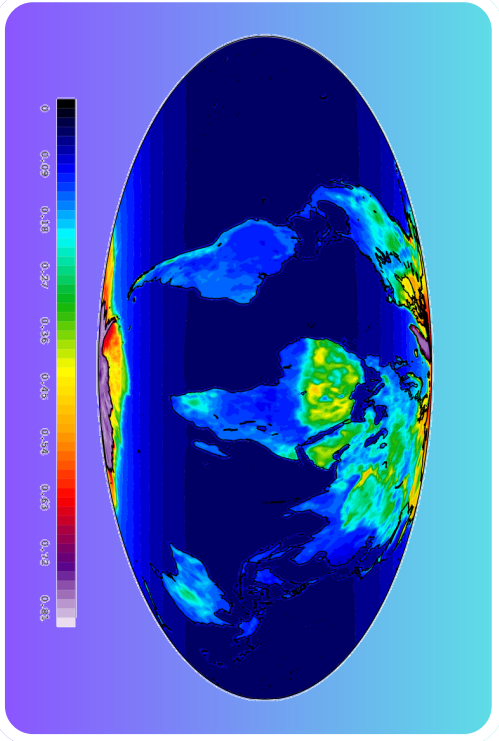
Réponse b

## courants marins

**Quel courant marin est le plus connu ?**

- a/ Le Golfstream .
- b/ le Malsrom .
- c/ Le courant d'air.

Réponse a



## Effet albedo

**Comment se mesure l'effet albedo ?**

a/ A la qualité de la lumière et de la surface reflétée.

b/ A l'aide d'une règle .

c/ Au nombre d'ours polaire présents sur la banquise.

Réponse a

## Effet albedo

**Quel est l'effet de l'albedo sur les océans ?**

a/ Cela va augmenter la vitesse des courants marins .

b/ Cela réchauffe les océans .

c/ Cela fait déborder les océans.

Réponse b

## Effet albedo

**A quel endroit de la terre l'effet albedo est il le plus fort ?**

a/ Sur l'équateur .

b/ Chez Paul .

c/ Au niveau des pôles .

Réponse c

## Effet albedo

**Quel influence à l'effet albedo sur le climat mondial?**

a/ Il aide à refroidir la planète .

b/Il réchauffe la planète .

c/ Il ne sert à rien.

Réponse a

## courants marins

**Grâce à quoi se forment les courants marins ?**

a/ Le vent .

b/ L'électricité.

c/ La pluie.

Réponse a

## courants marins

**Quel peut être la vitesse moyenne d'un courant marin ?**

a/ 1 mètre par seconde.

b/ 25 mètres par seconde .

c/ La vitesse de la lumière.

Réponse b

## courants marins

**Quelles seront les conséquences d'un dérèglement des courants marins ? ( plusieurs réponses )**

a/ Perturbation du climat mondial.

b/ Plus personne ne sera tenu au courant.

c/ Cela perturbera les écosystèmes marins

Réponses a et c

## courants marins

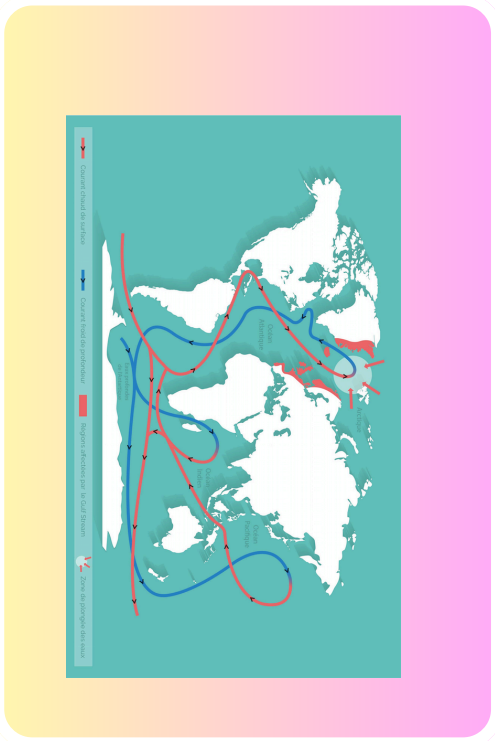
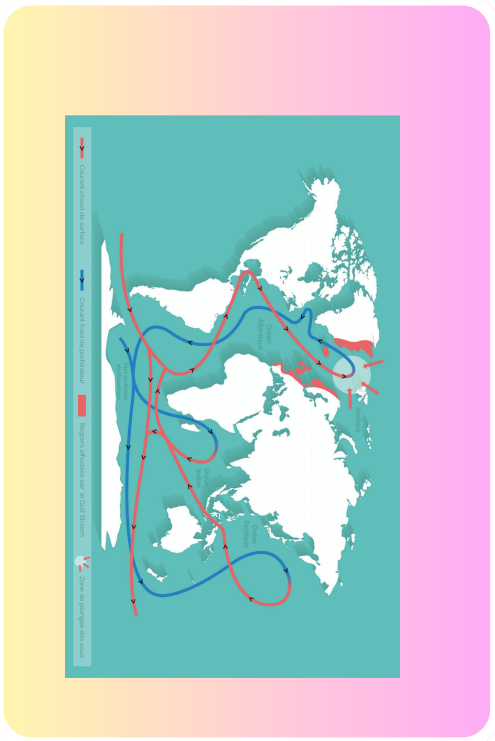
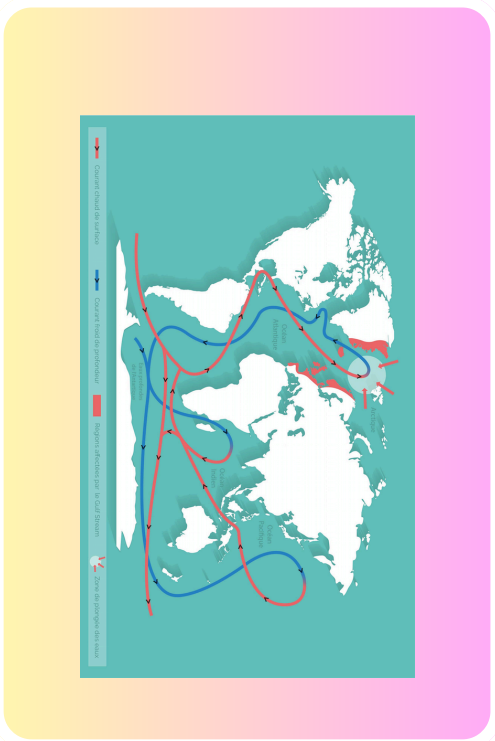
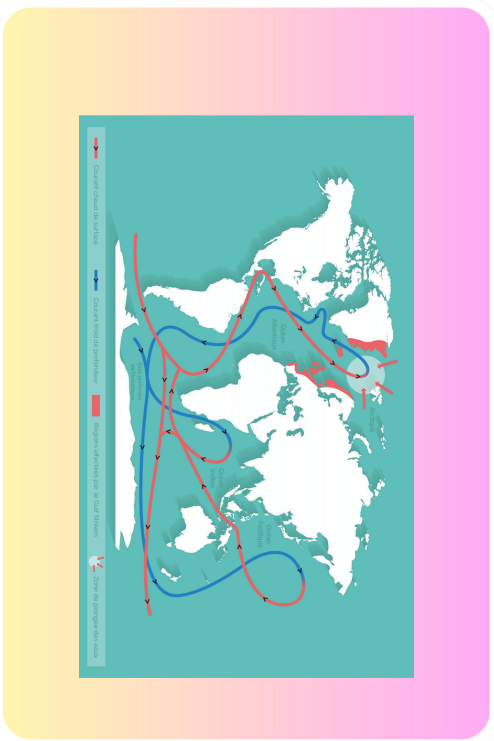
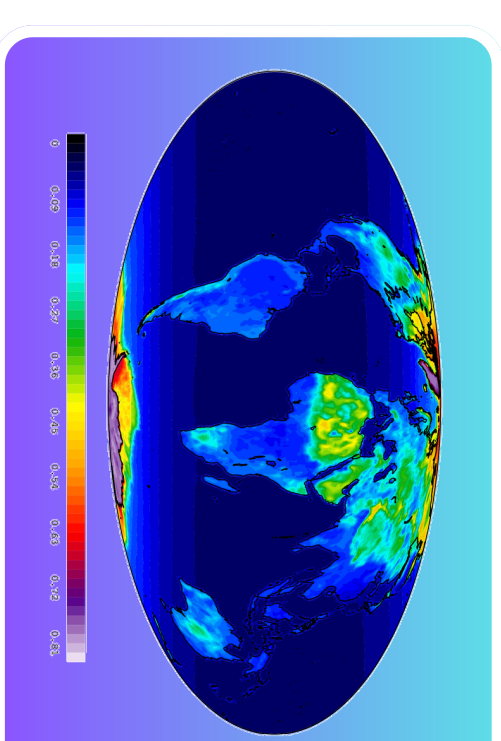
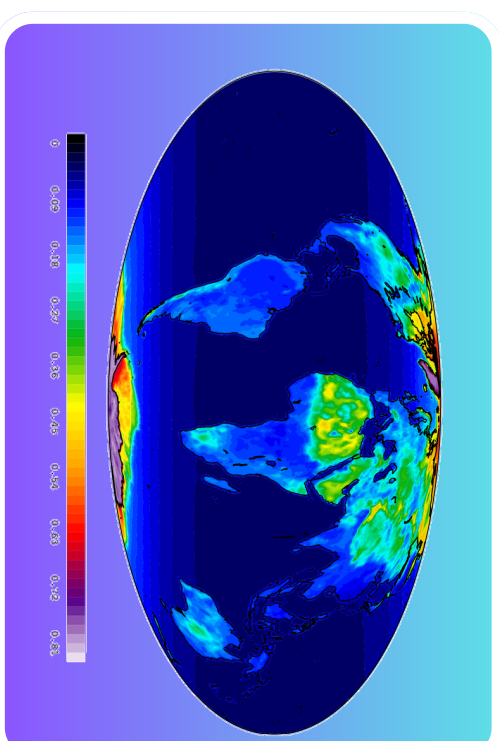
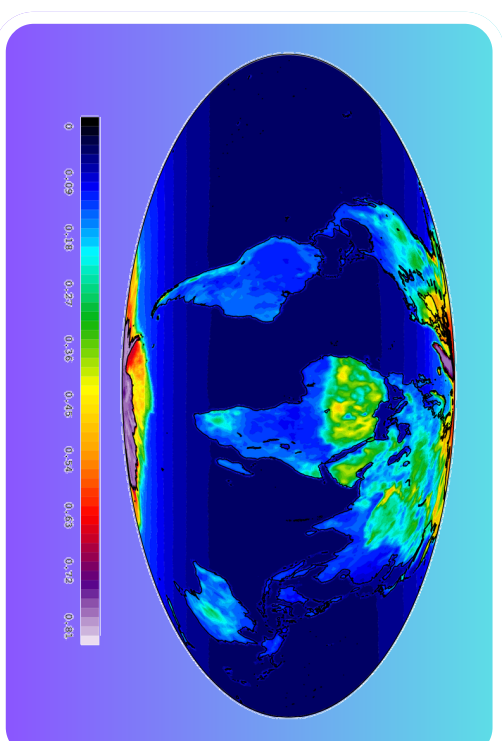
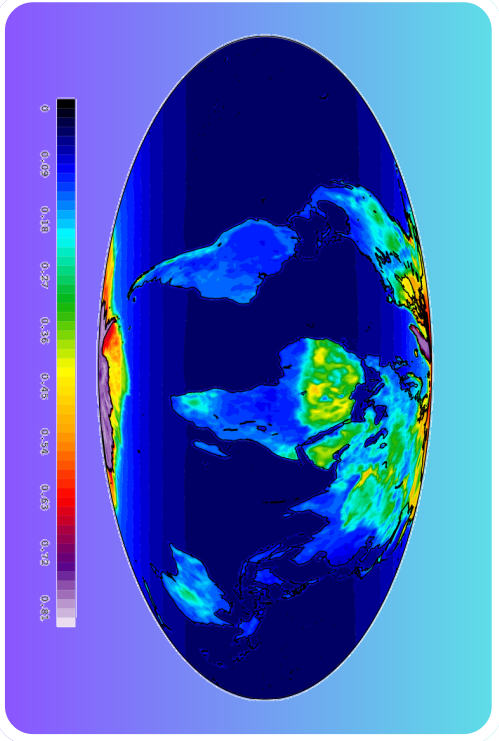
**Quel est l'effet de la montée des eaux sur les courants marins?**

a/ Ils iront plus vite

b/Cela peut créer un tsunami.

c/Ils peuvent devenir plus lent.

Réponse c



## Dégel du pergélisol

**Qu'est ce que le Pergélisol ?**

- a/ Un sol qui reste gelé en permanence .
- b/ Un sol qui reste humide en permanence.
- c/ Un sol qui reste chaud en permanence .

Réponse a

## Dégel du pergélisol

**Quelles sont les conséquences du dégel du pergélisol ? (plusieurs réponses)**

- a/ Une déformation du sol
- b/ Cela libère du CO2 dans l'atmosphère .
- c/ Un manque de glace dans les magasins

Réponses a et b

## Dégel du pergélisol

**Dans quelles régions du monde peut on trouver du pergélisol ?**

- a/ Dans les régions tropicales.
- b/ Dans les régions polaires et montagneuses.
- c/ Dans les déserts.

Réponse b

## Dégel du pergélisol

**Quels gaz se cachent dans le pergélisol ?**

- a/ Du dioxyde de carbone et du méthane
- b/ De dioxygène et de l'hélium.
- c/ Du propane et du butane.

Réponse a

## Fonte des calottes glaciaires

**Quelle est l'augmentation du taux de fonte des glaces en 30 ans ?**

- a/ 2 %
- b/ 75 %
- c/ 30 %

Réponse c

## Fonte des calottes glaciaires

**Pourquoi la calotte glaciaire fond-elle ? ?**

- a/ A cause de l'augmentation de la consommation de glace
- b/ A cause de l'activité humaine qui réchauffe la surface de la terre
- c/ A cause du soleil

Réponse b

## Fonte des calottes glaciaires

**Dans combien de temps les scientifiques estiment ils que la calotte glaciaire aura totalement disparue ?**

- a/ Dans plus de 5000 ans .
- b/ Demain matin.
- c/ En 2050.

Réponse a

## Fonte des calottes glaciaires

**Comment la calotte glaciaire peut elle restée stable ?**

- a/ Grâce aux pingouins.
- b/ Quand il tombe autant de neige que celle qui a fondu.
- c/ Grâce à l'activité des baleines autour de la calotte.

Réponse b





## Dégel du pergélisol

**Le dégel du pergélisol peut il affecter le climat mondial ?**

a/ Non parce-que cela va juste faire fondre la glace.

b/ Oui parce que de la fumée bizarre va monter dans le ciel.

c/ Oui parce que cela va libérer des gaz à effet de serre dans l'atmosphère.

Réponse c

## Dégel du pergélisol

**Comment peut on éviter le dégel du pergélisol ?**

a/ Mettre en place des sources d'énergies renouvelables.

b/ Continuer à utiliser des énergies fossiles .

c/ Manger plus de glaces au dessert .

Réponse a

## Dégel du pergélisol

**Comment se forme le pergélisol ?**

a/ Lorsque le sol refroidit suffisamment durant l'hiver et qu'il ne dégèle pas l'été .

b/ Grâce aux glaçons posés au sol.

c/ Grâce à notre consommation de glace au chocolat .

Réponse a

## Dégel du pergélisol

**Quelle quantité de CO2 est stocké dans le pergélisol ?**

a/ 3 litres .

b/ 1700 milliards de tonnes .

c/le poids de ma grand-mère.

Réponse b

## Fonte des calottes glaciaires

**Quels animaux sont en danger à cause de la fonte de la calotte glaciaire ?**

a/ Le tigre et le lion .

b/ Le panda et le koala.

c/ L'ours polaire, la baleine blanche et le morse.

Réponse c

## Fonte des calottes glaciaires

**Qu'est ce que la calotte glaciaire ?**

a/ Une étendue d'eau douce gelée de forte grandeur .

b/ Un glaçon qui s'est crée dans le congélateur.

c/ Une gifle derrière la tête.

Réponse a

## Fonte des calottes glaciaires

**Quelle est la profondeur de la calotte glaciaire ?**

a/ 3 cm .

b/ 2000 mètres .

c/ 3 mètres .

Réponse b

## Fonte des calottes glaciaires

**Quelle est la différence entre la calottes glaciaire et la banquise ?**

a/ La première se forme sur la terre ferme tandis que la banquise flotte sur les océans .

b/ C'est la même chose .

c/ Ils n'ont pas le même âge.

Réponse a



