



**ACADÉMIE
DE TOULOUSE**

*Liberté
Égalité
Fraternité*

- **DEUXIÈME REUNION ENSEIGNEMENT DE
SPÉCIALITÉ**
- **ÉDUCATION PHYSIQUE PRATIQUES ET CULTURE
SPORTIVES (EPPCS)**

Mardi 19 octobre 2021 18h – 19h

Modalités d'organisation du webinaire

• Fonctionnement

- Couper micro et caméra



- Les questions uniquement par chat.

• Déroulement

- Thèmes abordés :
 - Retour d'expérience
 - L'évaluation
- Un temps de réponses aux questions.

Plan de l'intervention



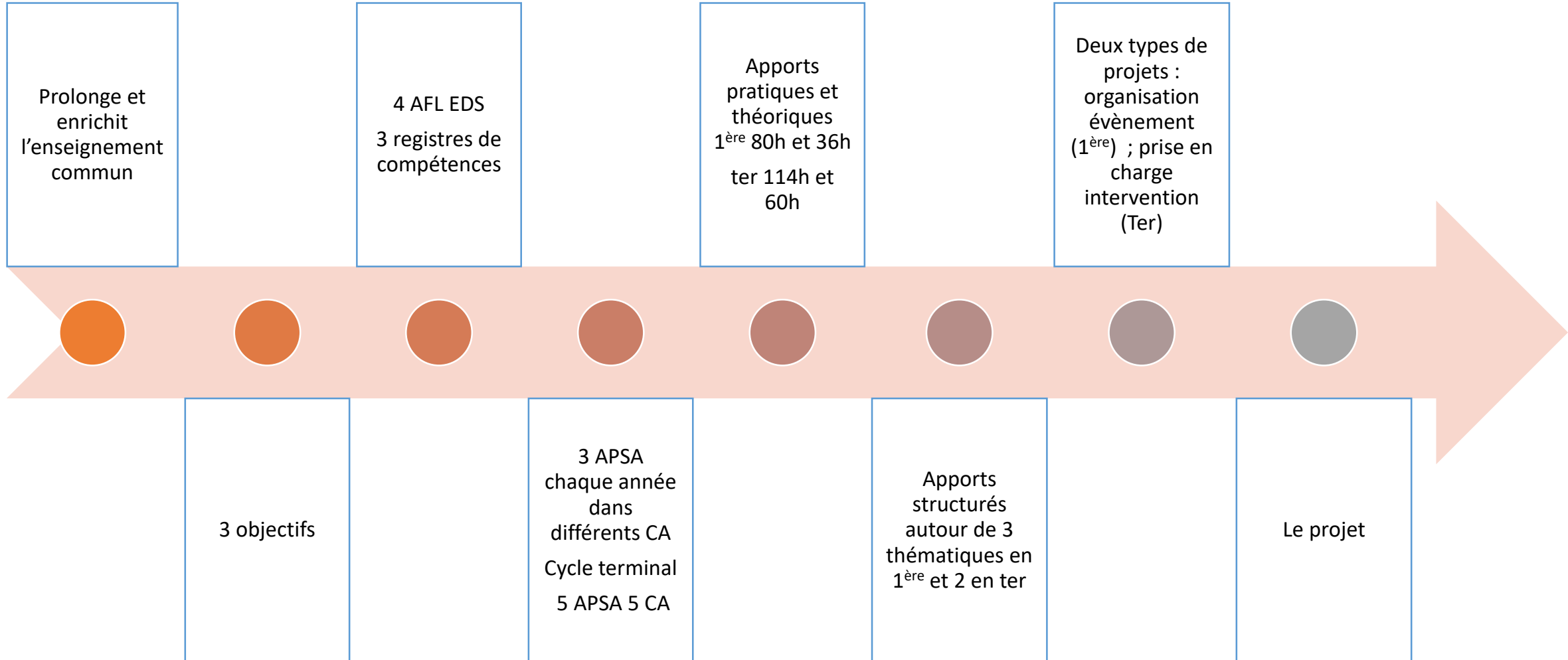
Rappel des programmes

Retour sur la mise en place de l'EDS EPPCS

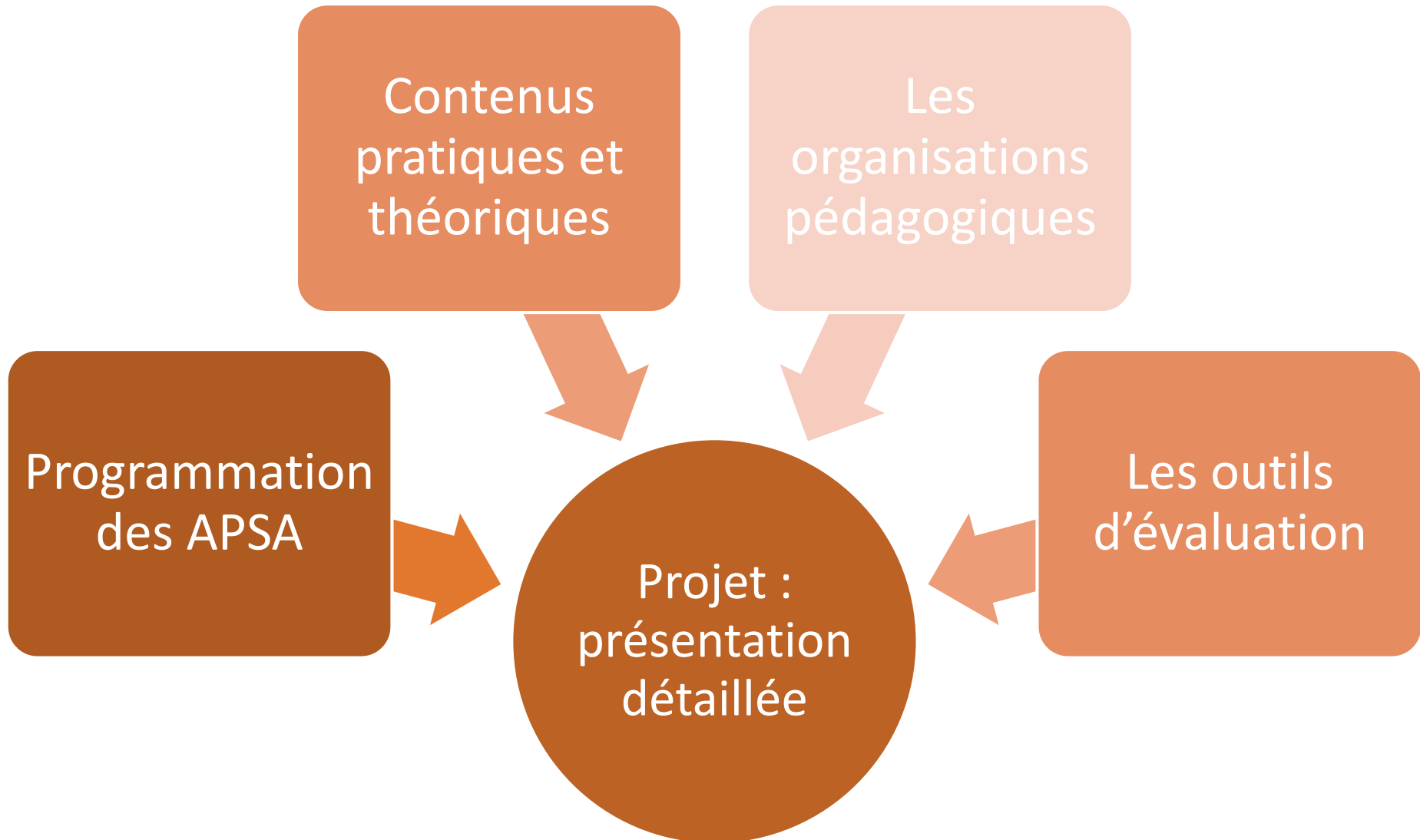
L'évaluation

Les échéances

1. Rappel des programmes fixés par l'arrêté le 2/06/2021, parus au BO 24/06/2021



1. Rappel des programmes fixés par l'arrêté le 2/06/2021, parus au BO 24/06/2021



1. Rappel des programmes fixés par l'arrêté le 2/06/2021, parus au BO 24/06/2021



Le numérique



**Le carnet de
suivi**

2. Mise en place de l'EDS EPPCS : où en êtes vous ?



**Lycée
Raymond
Naves
Toulouse**



**Lycée
Rive
Gauche
Toulouse**



**Lycée
Pierre
d'Aragon
Muret**



**Lycée
Marie
Curie
Tarbes**



3. L'évaluation au bac GT

ACADÉMIE DE TOULOUSE

Liberté
Égalité
Fraternité



Un lycée rénové

Objectifs

- Consolider le contrôle continu
- Bien répartir les coefficients entre contrôle continu et contrôle terminal
- Valoriser les enseignements optionnels

BACCALURÉAT GÉNÉRAL ET TECHNOLOGIQUE 2021-2022

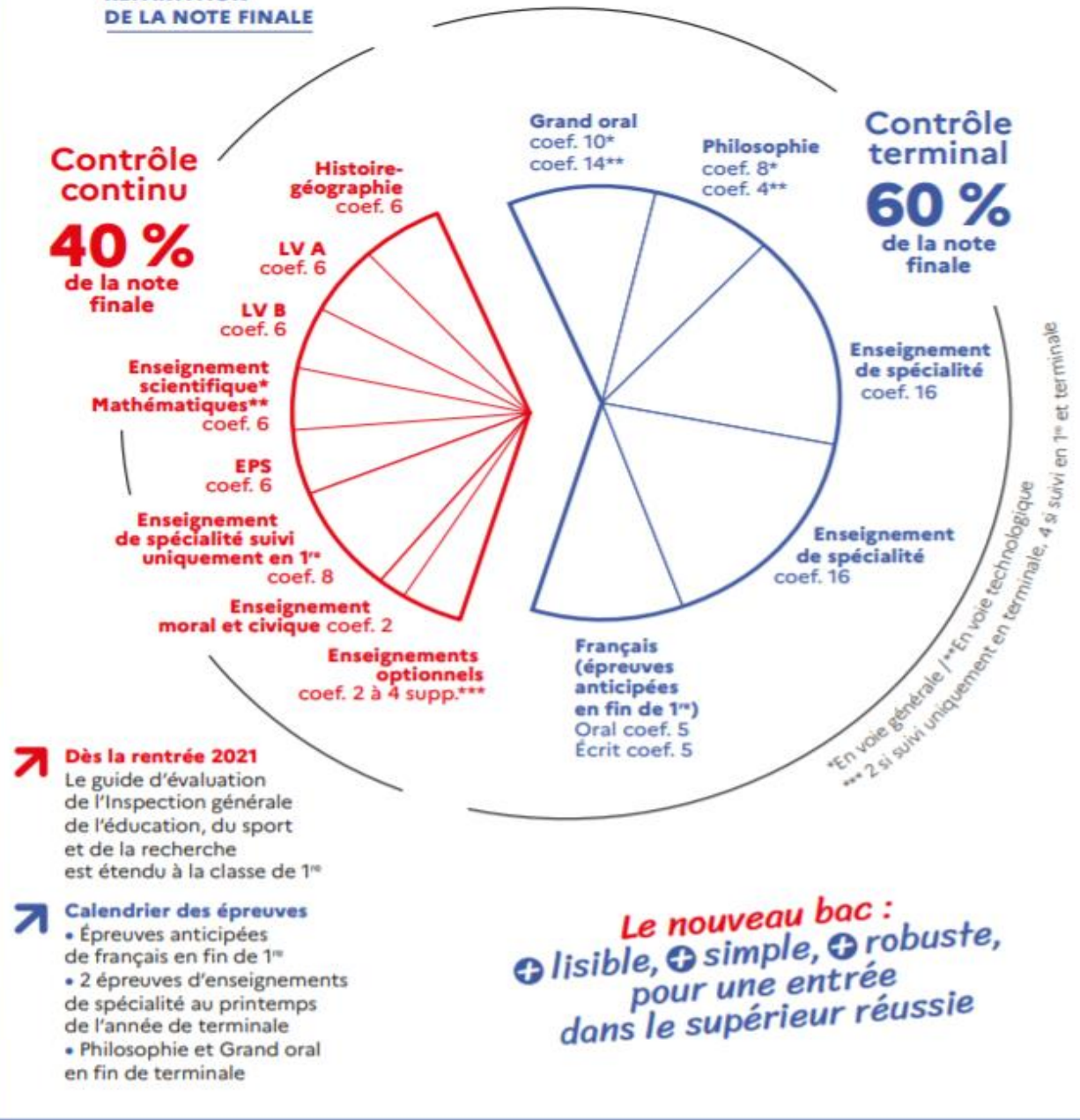
Les 40% du CC ne sont plus scindés en 30% + 10%

Le contrôle continu est consolidé pour les disciplines du tronc commun

Les enseignements optionnels sont valorisés (Coeff de 2 à 4)

L'EMC entre dans l'évaluation

RÉPARTITION DE LA NOTE FINALE



3. L'évaluation

Les enseignements ne sont évalués que sous une seule modalité :

- **soit en contrôle continu** (histoire géographie, LVA, LVB, enseignement scientifique en voie générale ou mathématiques en voie technologique, EPS, enseignement de spécialité suivi uniquement en 1re, enseignement moral et civique) ; 40 %
- **soit à l'occasion des épreuves terminales** (épreuves anticipées de français, les deux enseignements de spécialité suivis en 1re et terminale, philosophie et Grand oral). 60 %

3. L'évaluation contrôle continu : **BO n°31 du 26 août 2021** **1ere renonçant / Coefficient 8 / 2 parties**

PREMIERE PARTIE Pratique physique 10 points	DEUXIEME PARTIE Compétences et connaissances relative à la culture sportive 10 points
Durée : 30 minutes (2x 15) - Les deux parties se déroulent le même jour Composition du jury : 2 professeurs de l'éducation nationale intervenant régulièrement dans l'EDS EPPCS	
<p><u>Le candidat choisit</u>, au moment de son inscription à l'examen 1 APSA / 3 de 3 CA différents, proposée par l'académie.</p> <p><u>La prestation physique</u> du candidat est notée à l'aide d'un référentiel établi par les autorités académiques, en référence au cadre national proposé pour l'EDS</p>	<p>Présentation d'une problématique issue de son carnet de suivi, 5'maximum.</p> <p>Le temps restant, approfondissement de certains éléments de l'exposé, et appréciation de sa culture sportive et de sa capacité à faire des liens avec sa propre pratique.</p> <p>Carnet de suivi : à rendre 15 jours avt l'épreuve et constitué tout au long de l'année (30 pages maximum en format papier)</p>

3. L'évaluation épreuves terminales: *BO n°25 du 24 juin 2021* EN PREMIERE / 4h par semaine

BULLETIN OFFICIEL

Au moins 3 APSA appartenant à des CA différents
Possibilité de proposer des APSA identiques en classe de 1ere et de terminale

La durée minimale d'une séquence d'APSA est de 18 heures

Apports théoriques : 36 heures

- autour de 3 thématiques : métiers du sport et du corps humain, pratique physique et santé; technologie des APSA.
- l'équipe pédagogique choisit l'agencement de ces 3 axes mais doit les aborder.
- Ils sont illustrés, complétés et enrichis lors des cas pratique

Cf programme pour les acquisitions de fin de première avec les objectifs d'apprentissage

Mise en œuvre d'un **projet (18 h)** relatif à la pratique physique ou sportive. Il s'appuie sur l'organisation d'événements (journées promotionnelles, fête du sport, SOP....etc)

GUIDE : Guide d'évaluation des apprentissages et de acquis de élèves dans le cadre de la réforme lu lycée GT (septembre 2021)

Évaluation du niveau de performance dans 2 APSA relevant de CA différents (même liste que les APSA proposées au bac).

Évaluation du projet collectif relatif à l'organisation d'un évènement en lien avec la pratique physique ou sportive. Cette évaluation peut comporter une part de note individuelle et de groupe, prendre en compte l'engagement effectif des élèves dans le projet, se fonder sur une présentation écrite ou orale.

Évaluation des connaissances associées aux trois thématiques du programme de 1ere à l'aide de différents formats (exposés, dossiers, travaux de groupe, mises en situation pratique).

Évaluation de la capacité à développer un point de vue sur une thématique par le biais d'un devoir écrit prenant la forme d'une composition.

Évaluation de la capacité à décrire une prestation physique.

Évaluation de la capacité à porter un regard réflexif sur sa pratique (possibilité de s'appuyer sur le carnet de suivi).

3. L'évaluation épreuves terminales: *BO n°25 du 24 juin 2021* EN PREMIERE / 4h par semaine

BULLETIN OFFICIEL

Evaluation continue

Le professeur conçoit des situations d'évaluation en lien avec le degré d'acquisition des 4 AFL EDS

Exemple de prise en compte:

- le niveau de performance et de maîtrise d'habiletés,
- la capacité à prendre en charge sa propre pratique
- l'analyse de prestations physiques....etc

Apports théoriques : 36h

Projets :18h

Horaire restant : 10h

GUIDE

Calcul des moyennes trimestrielles

Pour chacun des trimestres, prévoir des notes relatives aux trois compétences du programme de première (Pratiquer – Analyser et Communiquer)

Pour l'ensemble de l'année, s'assurer d'un **équilibre** entre le « poids » des notes relatives aux trois compétences.

3. L'évaluation épreuves terminales: **BO n°25 du 24 juin 2021** **EN TERMINALE / Coefficient 16 / 6h par semaine**

BULLETIN OFFICIEL:

Au moins 5 APSA appartenant à des CA différents
Possibilité de proposer des APSA identiques en classe de 1ere et de terminale

La durée minimale d'une séquence d'APSA est de 18 heures

Apports théoriques : 60h

Interrogation de la culture sportive

2 thématiques :

- Les enjeux de la pratique physique dans le monde contemporain
- La technologie des APSA

Projets :18h

Situations aménagées de conduite d'exercices ou de séances dans une APSA → Lien GO avec prendre la parole en groupe, posture de l'animateur, communiquer...etc...

GUIDE : Guide d'évaluation des apprentissages et de acquis de élèves dans le cadre de la réforme lu lycée GT (septembre 2021)

EDS = évaluation nationale

→ préparer les élèves, au moyen de bilans réguliers, aux modalités et aux exigences des épreuves de cet enseignement à l'examen terminal.

3. L'évaluation épreuves terminales: *BO n°25 du 24 juin 2021* EN TERMINALE / Coefficient 16 / 6h par semaine

BULLETIN OFFICIEL:

Evaluation continue

Le professeur conçoit des situations d'évaluation en lien avec le degré d'acquisition des 4 AFL EDS

Exemple de prise en compte:

- le niveau de performance et de maîtrise d'habiletés,
- la capacité à prendre en charge sa propre pratique
- l'analyse de prestations physiques....etc

GUIDE

• L'épreuve écrite

- analyser un sujet,
- mobiliser ses connaissances pour construire une argumentation sur une problématique relative à la culture sportive,
- illustrer ses propos avec des exemples.

Cette épreuve écrite est travaillée : exposé oral, synthèses écrites, devoirs sur table, analyse de documents de diverses natures

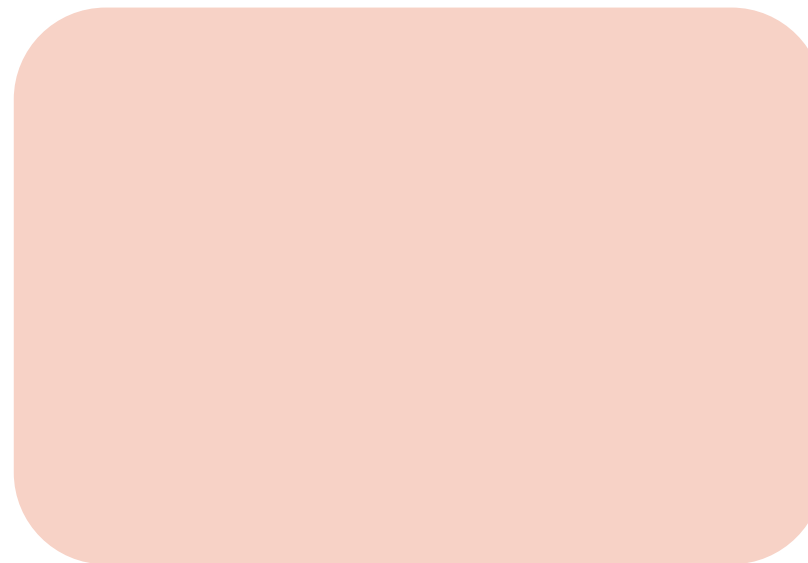
• Commenter un enregistrement audio visuel d'une prestation physique :

- repérer des séquences vidéos pertinentes mettant en évidence un niveau de performance...
- mobiliser des outils pour analyser les composantes d'une performance,
- présentation écrite et orale d'analyses de prestations physiques

3. Evaluation : à paraître



Les référentiels
nationaux par CA



Circulaire /
évaluation

4. Les échéances

Plan National de Formation

10 novembre 2021

la mise en place du projet collectif des élèves (modalités de conception, contenus, modalités de suivi et d'évaluation)

les stratégies de formation (modalités d'articulation théorie-pratique, de formation aux épreuves écrites, de formation aux épreuves orales, le carnet de suivi)

les préoccupations et questions des équipes.

4. Le programme détaillé

- 8h45 – 9h30 Accueil des participants et café**
- 9h30 – 9h40 Présentation de la journée**
- 9h40 - 10h45 Parcours d'orientation des élèves**
- 11h00-12h00 Les modalités d'évaluation**
- 12h00-13h00 Pause repas** : Pas de restauration dans l'établissement, prévoir un pique-nique (ou restauration rapide à proximité de l'établissement)
- 13h00-15h00 Ateliers**
- 15h10-16h25 Retours des ateliers et illustrations**
- 16h25-16h30 Conclusion et perspectives**

Plan National de
Formation

10 novembre
2021



**ACADÉMIE
DE TOULOUSE**

*Liberté
Égalité
Fraternité*

4. Les échéances

Le projet EDS EPPCS

**Programmation des APSA
contenus pratiques et
théoriques, les
organisations
pédagogiques, les outils
d'évaluation**



4. Les échéances

Enquête à renseigner

<https://forms.gle/ebbEYrJvGPaPWC5w9>