

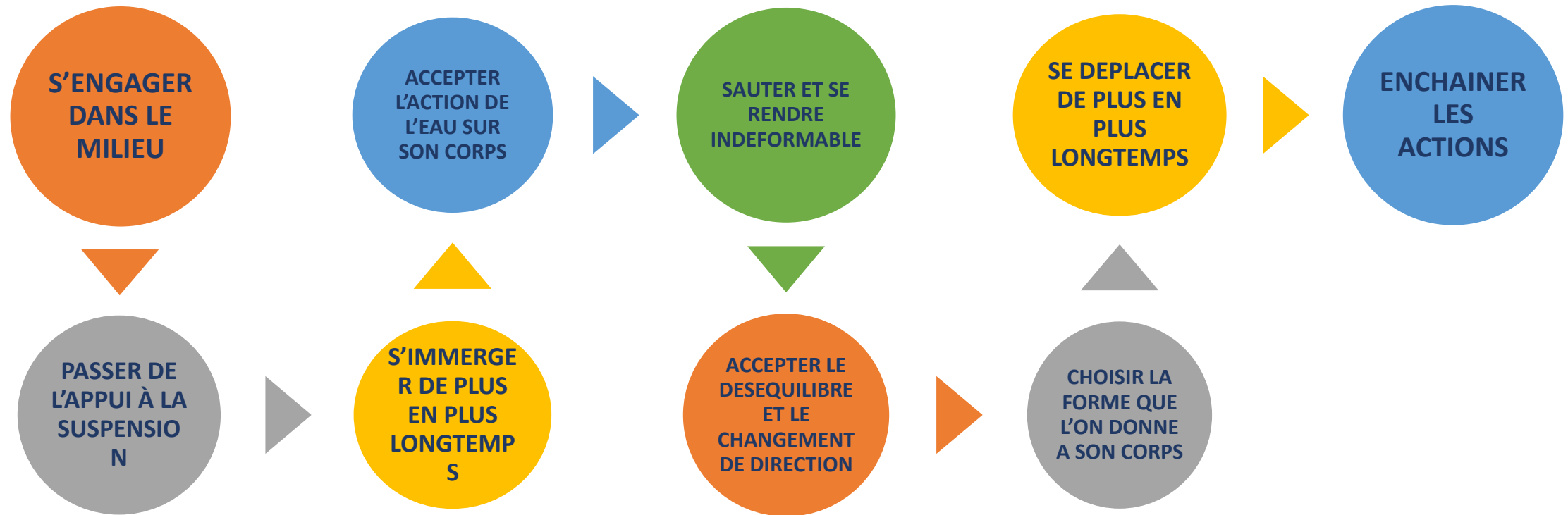
Une approche pédagogique  
structurante pour tous les  
acteurs de l'établissement.

# L'organisation du savoir nager au collège Bellevue de Toulouse.

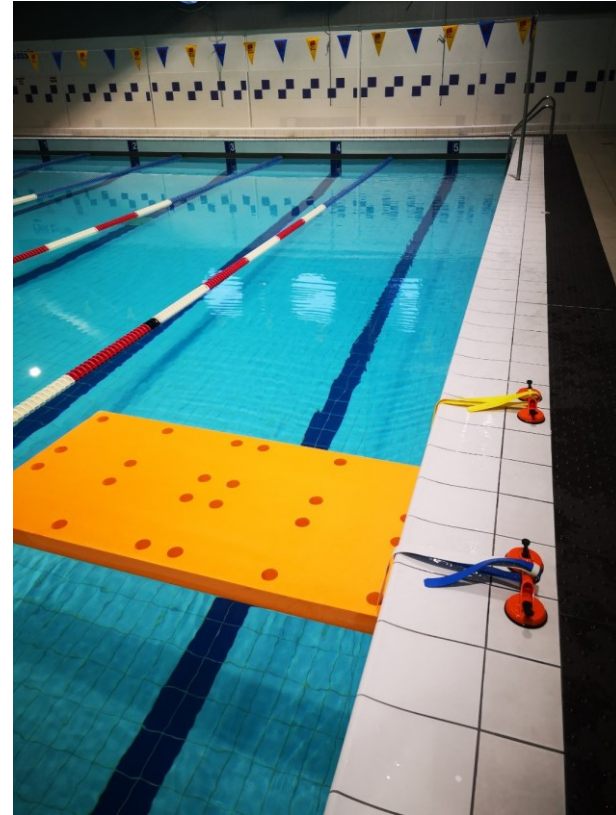
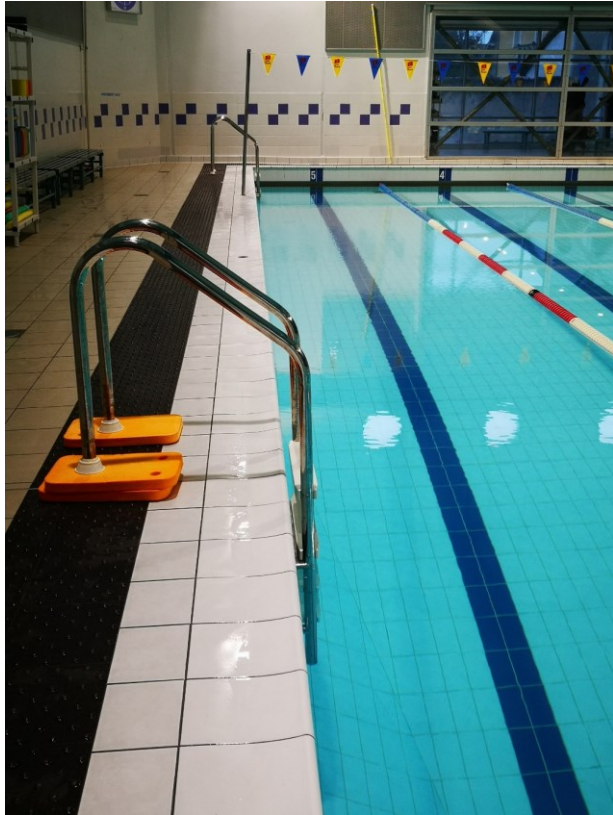
2021 – 2022		2022 – 2023	
8 classes de 6 <sup>e</sup> ensembles le mardi de 10h à 12h		4 classes de 6 <sup>e</sup> ensembles le mardi de 10h à 12h 4 classes de 6 <sup>e</sup> ensembles le mardi de 10h à 12h	
6 <sup>e</sup> 1 6 <sup>e</sup> 2	Cycle 1	MARDI	JEUDI
6 <sup>e</sup> 3 6 <sup>e</sup> 4	Cycle 2	6 <sup>e</sup> 1 Cycle 3 6 <sup>e</sup> 2	6 <sup>e</sup> 5 Cycle 1 6 <sup>e</sup> 6
6 <sup>e</sup> 5 6 <sup>e</sup> 6	Cycle 3	6 <sup>e</sup> 3 Cycle 4 6 <sup>e</sup> 4	6 <sup>e</sup> 7 Cycle 2 6 <sup>e</sup> 8
6 <sup>e</sup> 7 6 <sup>e</sup> 8	Cycle 4		
Regroupement de 2 classes par cycle avec les 2 enseignants + un enseignant supplémentaire		Regroupement de 2 classes par cycle avec les 2 enseignants + un enseignant supplémentaire	



# LA POSSIBILITE D'INTEGRER LE GROUPE DES NON NAGEURS A DIFFERENTS MOMENTS DE LA PROGRESSION



# UN AMENAGEMENT MATERIEL PERMETTANT LE FONCTIONNEMENT COLLECTIF



# UNE INDISPENSABLE SYNERGIE POUR DES ENJEUX FONDAMENTAUX

- Bulletin officiel n° 9 du 3 mars 2022

Les modalités d'organisation et d'encadrement retenues pour la totalité des élèves sont fixées par le chef d'établissement sur proposition de l'équipe pédagogique.

Des difficultés structurelles peuvent apparaître mais:

Résultats de l'enquête NOYADES 2021 : la prévention reste primordiale...

et le SN un enjeu fondamental .