

# Édubase EMI

Séminaire des IAN EMI

Jeudi 15 décembre 2022

13h30-14h00

## PLAN DE L'INTERVENTION

1. Édubase EMI – Quelques chiffres
2. Édubase - Les bonnes pratiques
3. Édubase - Les écueils à éviter
4. Questions / Réponses



**MINISTÈRE  
DE L'ÉDUCATION  
NATIONALE  
ET DE LA JEUNESSE**

*Liberté  
Égalité  
Fraternité*



**ÉduBase**

**Olivier Pingal**

Expert aux usages pédagogiques  
DNE-TN3 Bureau de l'accompagnement  
des usages et de l'expérience utilisateur



# Édubase EMI

## Quelques chiffres

**Édubase EMI - 317 scénarios**

**Édubase (13 disciplines et enseignements) – Environ 12 000 scénarios**

**Scénario TraAM – 65,6 % du total des scénarios**

**Scénarios publiés en 2020-2022 – 58 % du total des scénarios**

**Aucun scénario antérieur à 2018**

**Mots clés les plus présents : EMI (264) ; TraAM (208) ; évaluation de l'information (55)**



# Édubase EMI

## Les bonnes pratiques

### Recherche

Recherche

Rechercher

Académie ou organisation

Discipline / enseignement

### Édubase

Édubase recense les pratiques pédagogiques valorisées par les académies, en lien avec le numérique éducatif et en relation avec les programmes.

Un navigateur récent, compatible avec HTML5 et CSS3, est recommandé pour ce site.

#Mutualiser

#Valoriser



**MINISTÈRE  
DE L'ÉDUCATION  
NATIONALE,  
DE LA JEUNESSE  
ET DES SPORTS**

*Liberté  
Égalité  
Fraternité*



**ÉduBase**



# Édubase EMI

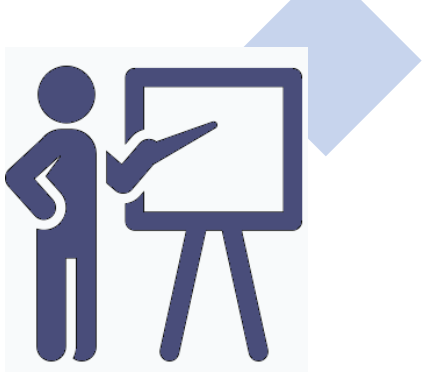
## Les bonnes pratiques

### Comment compléter le formulaire d'indexation ?

*A minima, un formulaire d'indexation propose les informations suivantes :*

- Titre
- Description
- Url de la ressource (qui pointe impérativement directement vers le site académique)
- Niveau et thème de programme
- Domaines et compétences du CRCN

**Ne pas les multiplier**



# Édubase EMI

## Les bonnes pratiques

### Le titre de la fiche

- 120 caractères maximum (espaces compris) sans point à la fin
- Proposer un titre explicite, si possible assez proche du titre du scénario publié sur le site académique
- Ne pas mentionner les informations contenues dans les autres champs [ex. niveau de classe]



# Édubase EMI

## Les bonnes pratiques

### Description de la fiche

- 600 caractères maximum (espaces compris)
- Utiliser des phrases courtes et précises qui respectent les règles typographiques et d'accessibilité
- Parmi les éléments à faire figurer en priorité on peut citer **la présentation succincte de la démarche pédagogique** (classe inversée, différenciation etc.), **les outils mobilisés** (mur virtuel, traitement de texte collaboratif etc.), **les ressources numériques mobilisées** (partenaire Lumni-Enseignement, Jeux numériques etc.)
- Indiquer les renseignements complémentaires qui ne tiendraient pas dans cette description sur le site académique
- Ne pas mentionner les auteurs du scénario (cette information est à réserver à la page académique le cas échéant)



# Édubase EMI

## Les bonnes pratiques

### Mots-clés

- Important de bien s'en emparer et de les utiliser, les combiner ;

### Cadre de référence des compétences numériques (CRCN)

- Identifier [les domaines et les compétences](#) du CRCN mobilisés ;

# Édubase EMI


## Les écueils à éviter

Recueil de données dans le cadre d'un projet sur le thème de la protection des populations des amphibiens au col de Tamié (Savoie)

Publié

Recueil de données dans le cadre d'un projet sur le thème de la protection des populations des amphibiens au col de Tamié (Savoie)

Ressource

[https://svt-pedagogie.web. \[redacted\] /content/traam-former-au-big-data-et-au-data-mining-pour-comprendre-les-dynamiques-ecosystemiques](https://svt-pedagogie.web. [redacted] /content/traam-former-au-big-data-et-au-data-mining-pour-comprendre-les-dynamiques-ecosystemiques) 

Description



Chaque année, courant février-mars, les populations des Amphibiens du col de Tamié migrent pour aller se reproduire en milieu aquatique. Lors de cette migration, de nombreux individus sont écrasés la nuit en traversant la route départementale qui sépare leur habitat hivernal de leur habitat de reproduction. France Nature Environnement (FNE) et les associations locales mettent en place des filets et des seaux collecteurs pendant la durée de la migration des amphibiens. Chaque matin les amphibiens sont récupérés, comptés et relâchés dans leur milieu aquatique. 2 classes de 6èmes du collège Joseph Fontanet - FRONTENEX ont participé durant 2 matinées, à la capture, au comptage et relâchement des amphibiens avec un intervenant de la FNE Savoie. Les données ont été traitées avec Excel. Des productions d'élèves sont présentées et des pistes d'exploitation en utilisant ArcGIS sont envisagées.





# Édubase EMI

## Les écueils à éviter

### Carnet d'entraînement numérique en musculation

Publié

#### Carnet d'entraînement numérique en musculation

Ressource

[https://site. \[redacted\] /eps/wp-content/uploads/sites/13/2021/05/fiche-EduBases-Musculation-et-ENTBox.pdf](https://site. [redacted] /eps/wp-content/uploads/sites/13/2021/05/fiche-EduBases-Musculation-et-ENTBox.pdf) 

Description

Il s'agit d'un fichier Excel que les élèves téléchargent sur leur propre appareil (smartphone, tablette...) selon le principe du BYOD et qui va leur permettre de calculer leur 1RM, concevoir leurs séances d'entraînement et accéder à des images et vidéos "en ligne" grâce à la création d'un réseau WiFi en local et grâce à l'interface ENTbox. Tous ces contenus peuvent être lus sur les appareils des élèves via leur navigateur. Le fichier Excel contient des hyperliens qui permettent d'y accéder directement.

Discipline

Éducation physique et sportive

# Édubase EMI

## Les écueils à éviter

### Synthèse des textes officiels de mathématiques pour le collège

#### Ressource

[https://ent2d. \[redacted\] /disciplines/mathematiques/synthese-des-textes-officiels-du-college/](https://ent2d. [redacted] /disciplines/mathematiques/synthese-des-textes-officiels-du-college/) 

#### Description

Depuis l'aménagement des programmes (BO 30 du 28 juillet 2018), le ministère a publié deux autres documents à destination des professeurs de mathématiques : les repères de progression et les attendus de fin d'année (note de service n° 2019-072 du 28-5-2019). Ces documents sont applicables dès la rentrée 2019.

Afin d'en faciliter la lecture d'une part et l'utilisation d'autre part, le site académique de mathématiques de [redacted] propose une série de documents compilant programmes, repères de progression et attendus par grand thème et par année.



# Édubase EMI

## Les écueils à éviter

### Etudier le défi des inégalités au Brésil avec la série 3%

<https://disciplines.fr/hgmc/etudier-le-defi-des-inegalites-au-bresil-avec-la-s...>

CRCN environnement numérique Continuité pédagogique parcours d'éducation artistique et culturelle série TV géographie régionale monde géographie thématique

CRÉÉE LE

2021-11-13

MODIFIÉE LE

2021-11-13

ACADÉMIE OU ORGANISATION



DISCIPLINE

Enseignement moral et civique, **Histoire / Géographie**

NIVEAU ÉDUCATIF

lycée général et technologique

DOMAINE D'ENSEIGNEMENT

Domaines d'enseignement de la voie générale et technologique

THÈME DE PROGRAMME

à partir de l'exemple d'une ville, d'un quartier, d'un groupe social, étudier les mécanismes d'exclusion et d'inégalités : ressenti, réalité et expression (violences urbaines, phénomènes de bandes, quartiers fermés, entre soi), aménager pour répondre aux inégalités croissantes entre territoires français à toutes les échelles (géographie 3e), quelles inégalités sont compatibles avec les différentes conceptions de la justice sociale ?, développement et inégalités (histoire et géographie 2de GT)

COMPÉTENCE

construire et exprimer une argumentation cohérente et étayée en s'appuyant sur les repères et les notions du programme, observer, questionner, formuler une hypothèse, en déduire ses conséquences testables ou vérifiables, expérimenter, raisonner avec rigueur, modéliser, argumenter, mettre en œuvre avec rigueur une procédure expérimentale et développer un regard critique sur des résultats expérimentaux afin de répondre à d'éprouver la validité d'une hypothèse, formuler, contextualiser, mettre en situation des hypothèses de création, formuler des hypothèses, émettre et valider des hypothèses, se documenter (histoire-géographie, géopolitique et sciences politiques), identifier les impacts des activités humaines sur l'environnement à différentes échelles, confronter des connaissances et des expériences pour se construire, extraire d'un document les informations utiles, les reformuler, les organiser, les confronter à ses



# Édubase EMI

## Les écueils à éviter

### Conception d'une émission de webradio en classe de 4e

#### Ressource

<https://www.pedagogie.fr/lettres/enseignement/projets/l-aventure-d-un-projet-conception-d-une-emission-de-webradio-en-classe-de-4e-1ere-partie--1247313.kjsp?RH=1159342118484> 

#### Description



Les élèves de 4e sont amenés à découvrir l'univers et les caractéristiques de la radio dans le but de produire intégralement une émission de webradio. À partir de leurs recherches sur un des thèmes proposés, ils rédigent des chroniques puis les lisent à voix haute en y insérant des sons libres de droits. L'émission est ensuite déposée sur le site du collège.






# Édubase EMI

## Les écueils à éviter

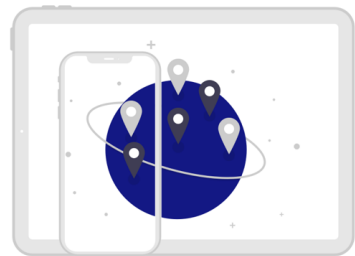
Comment minimiser les impacts sur l'environnement de mes usages du numérique ? **Publié**

Comment minimiser les impacts sur l'environnement de mes usages du numérique ?

Ressource	<a href="#">fr/technologie/index.php?page=details_ressources_pedagogiques&amp;niveau=traam&amp;id_article=110</a> 
Description	sensibiliser sur l'impact défavorable des usages du numérique sur l'environnement
Discipline	Technologie

# Édubase EMI

## Des exemples modélisants ?



### Créer et modifier un article dans Wikipédia

<https://pedagogie.ac-strasbourg.fr/documentation/se-former/travaux-academiques-mutual...>

TraAM EMI biens communs créativité numérique

CRÉÉE LE 2022-06-04 MODIFIÉE LE 2022-06-06 ACADÉMIE OU ORGANISATION Strasbourg DISCIPLINE **Éducation aux médias et à l'information** NIVEAU ÉDUCATIF 4e

DOMAINE D'ENSEIGNEMENT  
éducation aux médias et à l'information (cycle 4),  
histoire et géographie (cycle 4), technologie (cycle 4)

THÈME DE PROGRAMME  
design, innovation et créativité (technologie cycle 4),  
exploiter l'information de manière raisonnée (EMI cycle 4), produire, communiquer, partager des informations (EMI cycle 4), respecter droit et éthique de l'information dans ses productions (EMI cycle 4)

COMPÉTENCE  
adopter un comportement éthique et responsable (technologie cycle 4), concevoir, créer, réaliser (technologie cycle 4), mobiliser des outils numériques (technologie cycle 4), coopérer et mutualiser (cycle 4)

Contribution à un article dans l'encyclopédie collaborative Wikipédia inexistant amorcé en amont et dont l'entrée est « collège Victor Hugo (Haut-Rhin) »



### Aborder par le jeu les violences sur les réseaux numériques

<https://www.pedagogie.ac-nice.fr/doc-azur/2021/05/31/serious-game-disparition-inquietan...>

identité numérique données personnelles cyberviolence cyberharcèlement TraAM EMI jeu

CRÉÉE LE 2021-06-08 MODIFIÉE LE 2021-06-08 ACADÉMIE OU ORGANISATION Nice DISCIPLINE **Éducation aux médias et à l'information** NIVEAU ÉDUCATIF collège, 3e

DOMAINE D'ENSEIGNEMENT  
enseignements du collège, histoire et géographie (cycle 4), enseignement moral et civique (cycle 4)

THÈME DE PROGRAMME  
respect d'autrui (EMC cycle 4), le harcèlement en situation scolaire, sur internet et les réseaux sociaux (EMC cycle 4)

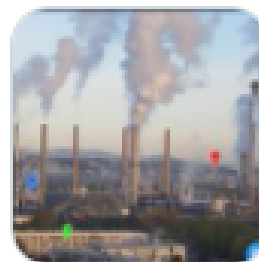
COMPÉTENCE  
comprendre la diversité des sentiments d'appartenance civiques sociaux, culturels, religieux (EMC cycle 4), comprendre le rapport à l'autre, le respect de l'autre, par le respect des différences (EMC cycle 4)

Sensibiliser les élèves à travers un « jeu sérieux » à l'identité numérique et à la protection des données afin de prévenir les cyberviolences comme le harcèlement en ligne.

# #Édubase sur Twitter



éduscol HG @eduscol\_HG · 23 mars



[Scénario pédagogique #Edubase]

🎮 Jeu numérique en #3e #géographie

📊 Enquêter dans la France productive : interactions avec des personnages, immersion dans le #paysage, quiz et échanges avec un #bot...



31



26



0

Impressions ⓘ

3 163

Engagements ⓘ

137

Ouvertures des détails ⓘ

28

## #Édubase



# Édubase EMI

## Questions / Réponses



Des webinaires sont organisés à chaque rentrée pour les nouveaux IAN de toutes les disciplines.



- Un guide technique
- Un guide des bonnes pratiques



**ÉduBase**

**Olivier Pingal**

Expert aux usages pédagogiques

DNE-TN3 Bureau de l'accompagnement des usages et de l'expérience utilisateur

[olivier.pingal@education.gouv.fr](mailto:olivier.pingal@education.gouv.fr)