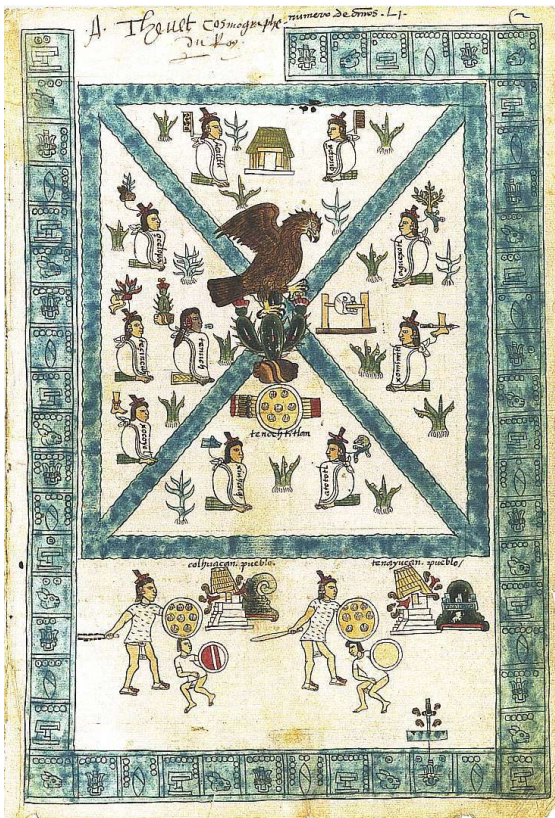


Tenochtitlan, une cité préhispanique confrontée à la conquête et à la colonisation

2

Mexico est aussi une ville à l'architecture très particulière. Le centre cérémoniel et politique est construit sur un petit îlot rocheux mais tout autour, de l'espace a été gagné par la construction de radeaux flottants (*chinampas*) recouverts de terres, reliés entre eux ou s'ancrant progressivement au fond de la lagune grâce à des arbres. Ces *chinampas* servent à l'édification de maisons ou aux cultures. Toutes les parties de cette ville lacustre sont reliées par de grandes chaussées entrecoupées de ponts (pour la circulation des canots), dont les principales partent du centre cérémoniel et rejoignent les bords de la lagune. Ces chaussées sont doublées de canaux et une partie importante de la circulation se fait donc par barques. Enfin, agriculture et activités de pêche ou de chasse (oiseaux d'eau) se développent autour de l'espace urbain (sur tous ces points, cf. J. Soustelle, *La Vie quotidienne des Aztèques* ou son Que Sais-je ? intitulé *Les Aztèques* ; pour être plus rapide, on peut consulter l'article de Wikipedia « Les Aztèques », de bonne qualité et qui se fonde notamment sur ces deux ouvrages : <http://fr.wikipedia.org/wiki/Azt%C3%A8ques>).



Fol. 2r du *Codex Mendoza*

Représentation de Mexico-Tenochtitlan sur un codex d'inspiration préhispanique réalisé par des *tlacuiloque*, peintres indiens, au début des années 1540 à la demande du vice-roi Mendoza.

Au centre, le glyphe de Tenochtitlan, « le lieu où poussent les cactus entre les pierres », surmonté d'un aigle rappelant le mythe fondateur de la cité. 4 canaux divisent l'espace en 4 quartiers, l'ensemble est entouré d'eau, ce qui est conforme à la géographie et à l'organisation administrative de l'*altepetl*, la ville préhispanique.

En outre, cette division s'inscrit dans la pensée cosmologique mésoaméricaine qui conçoit le monde comme un espace divisé en 4 parties correspondant aux 4 grandes directions, et entouré d'eau (l'*Anahuac*). Tenochtitlan est ainsi représentée comme le centre de l'univers.