

ACTIVITÉ

Compétence(s) travaillée(s) :

S'informer dans le monde
numérique + se repérer dans
l'espace



Consigne :

Compléter des informations
chiffrées sur la démographie
mondiale et repérer les pays les
plus peuplés du monde

Partie 1 : Allumez l'ordinateur, allez sur google et tapez dans la barre de recherche "ined". Cliquez sur le premier lien c'est à dire www.ined.fr. Vous arrivez alors sur la page d'accueil du site internet.

Question 1 : Cliquez sur l'onglet « Tout savoir sur la population » puis « les graphiques/les cartes ». Enfin cliquez sur « la population en cartes interactives ». Appuyez sur « Le monde ». Choisissez un indicateur : Population. Choisissez un pays : Monde. Choisissez une année : L'année actuelle.

Placez votre souris au bon endroit sur la courbe située à droite pour découvrir le nombre d'habitants.

- Relève le nombre d'habitants sur Terre en 1950. _____
- Relève le nombre d'habitants sur Terre actuellement. _____
- Relève le nombre estimé d'habitants en 2050. _____

Question 2 : Cliquez sur l'onglet « Tout savoir sur la population » puis « les graphiques/les cartes ». Cliquez alors sur « la population en graphiques » puis sur « C'est parti » et enfin « classement des pays ». Indiquez ci-dessous les 10 pays les plus peuplés du monde en inscrivant le nombre d'habitants. **Attention les chiffres sont en milliers d'habitants, vous devez donc rajouter trois zéros.**

1. _____
2. _____
3. _____
4. _____
5. _____
6. _____
7. _____
8. _____
9. _____
10. _____



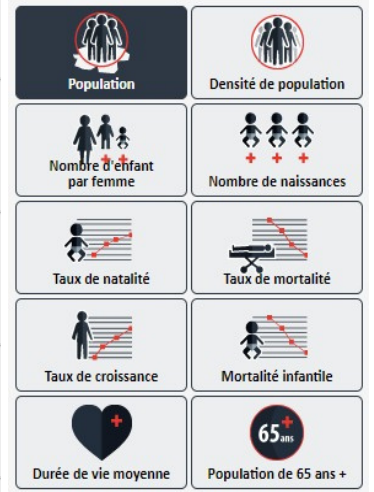
Classement de la France métropolitaine : _____

Nombre d'habitants en France métropolitaine (Pensez à ajouter les 3 zéros ici aussi) : _____

ACTIVITÉ

Question 3 : A l'aide de cette même page internet tu dois compléter le tableau suivant.

	Population (!\ le nombre est en milliers tu dois donc ajouter trois zéros)	Densité de population (nombre d'hab au km²)	Taux de fécondité (nombre d'enfants par femme)	Durée de vie moyenne
France métropolitaine				
Etats-Unis				
Nigéria				
Inde				



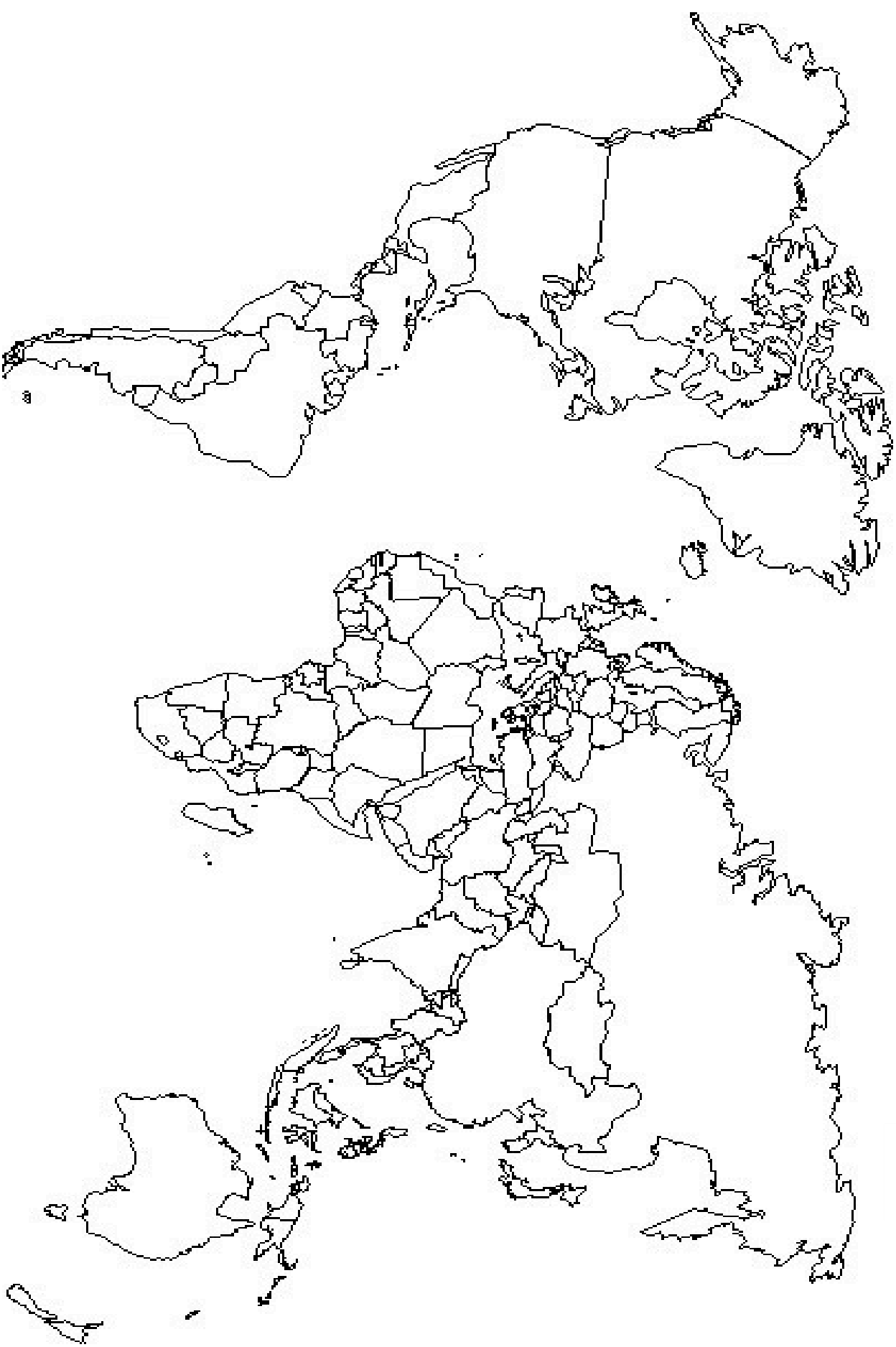
Question 4 : Clique sur l'onglet « Tout savoir sur la population » puis « les chiffres ». Enfin clique sur « Tous les pays du monde ». Complète le tableau suivant.

	Population (!\ le nombre est en milliers tu dois donc ajouter trois zéros)	Taux de fécondité (nombre d'enfants par femme)	Durée de vie moyenne
Afrique			
Asie			
Europe			

Partie 2 : Complétez la carte fournie en lisant bien les consignes

Question 5 : A l'aide de vos réponses à la question 2, coloriez en rouge les dix pays les plus peuplés de la planète et écrivez leur nom en noir. Si vous n'avez pas la place, vous pouvez utiliser des flèches. Vous colorierez en bleu la France. N'oubliez pas d'écrire également son nom en noir.
Attention à bien utiliser des crayons de couleur et non des surligneurs.

Titre de la carte : Les dix pays les plus peuplés du monde



Dix pays les plus

peuplés de la planète

France