

FICHE RÉCAPITULATIVE

Étape n°1 :

ENIGME 1

Afin de débiter vos recherches, vous devez retrouver les documents cachés dans la pièce. Ils vous permettront de débloquent la fiche d'activités et ainsi d'avancer...

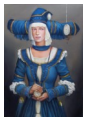
* **Premier indice :** « *Apprenti ou compagnon, un schéma vous expliquera comment gravir les échelons. Sous une table il se cachera* ».

* **Deuxième indice :** « *Bruges est une grande ville attirant marchands de tous pays ; de Nations il est question sous votre position* ».



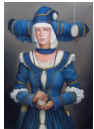
Vous avez trouvé les 2 documents ? Montrez-les à la Gardienne du Temps qui, si elle est satisfaite, vous donnera une fiche d'activités et le premier mot-clé, à conserver précieusement...

MOT-CLÉ OBTENU =



Vous avez complété la fiche d'activités ? Montrez-la à la Gardienne du Temps qui la ramassera et vous autorisera à passer à l'étape suivante...

Étape n°2 :



Le réseau est revenu... Rendez-vous sur votre messagerie. Par deux, vous résoudrez les défis...

ENIGME 2

Si vous résolvez cette énigme, un mot-clé apparaîtra ; il vous suffira de le noter ci-dessous :

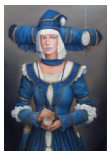
MOT-CLÉ OBTENU =

ENIGME 3

Si vous résolvez cette énigme, un mot-clé apparaîtra ; il vous suffira de le noter ci-dessous :

MOT-CLÉ OBTENU =

Étape n°3 :



Félicitations ! Vous avez obtenu les 3 mots-clés indispensables à votre sortie... Assemblez-les au bon endroit sur le schéma de synthèse au tableau pour obtenir de la Gardienne du Temps un dernier indice...