

FICHE RÉCAPITULATIVE

Étape n°1 :

ENIGME 1

Parmi les 6 documents proposés, retrouvez les 3 dont vous avez besoin pour débloquer la fiche d'activités qui vous permettra d'avancer...Pour cela, aidez-vous des phrases suivantes :

* Premier indice : « *Le sceau de Bruges il vous faudra trouver ; en aucun cas, il ne s'agit de monnaie* ».

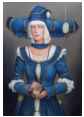
* Deuxième indice : « *Le beffroi n'est ni un clocher, ni un donjon ; il ne sert pas le clergé ni les chevaliers* ».

* Troisième indice : « *Au cœur des habitations, une tour centrale seulement, nous trouvons* ».



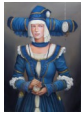
Vous avez trouvé les 3 documents ? Montrez-les à la Gardienne du Temps qui, si elle est satisfaite, vous donnera une fiche d'activités et le premier mot-clé, à conserver précieusement...

MOT-CLÉ OBTENU =



Vous avez complété la fiche d'activités ? Montrez-la à la Gardienne du Temps qui la ramassera et vous autorisera à passer à l'étape suivante...

Étape n°2 :



Le réseau est revenu... Rendez-vous sur votre messagerie. Par deux, vous résoudrez les défis...

ENIGME 2

Si vous résolvez cette énigme, un mot-clé apparaîtra ; il vous suffira de le noter ci-dessous :

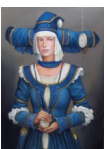
MOT-CLÉ OBTENU =

ENIGME 3

Si vous résolvez cette énigme, un mot-clé apparaîtra ; il vous suffira de le noter ci-dessous :

MOT-CLÉ OBTENU =

Étape n°3 :



Félicitations ! Vous avez obtenu les 3 mots-clés indispensables à votre sortie... Assemblez-les au bon endroit sur le schéma de synthèse au tableau pour obtenir de la Gardienne du Temps un dernier indice...