

## FICHE RÉCAPITULATIVE

### Étape n°1 :

#### **ENIGME 1**

Afin de débiter vos recherches, vous devez retrouver les documents cachés dans la pièce. Ils vous permettront de débloquent la fiche d'activités et ainsi d'avancer...

\* **Premier indice :** « Une cathédrale ne peut se cacher longtemps...Sa hauteur s'exprime non loin du professeur ».

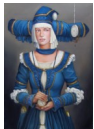
\* **Deuxième indice :** « Des fonctions de l'Église il est question, dans ce texte caché sous un pupitre ».



Vous avez trouvé les 2 documents ? Montrez-les à la Gardienne du Temps qui, si elle est satisfaite, vous donnera le premier mot-clé, à conserver précieusement...

MOT-CLÉ OBTENU = .....

### Étape n°2 :



Le réseau est revenu... Rendez-vous sur votre messagerie. Par deux, vous résoudrez les défis...

#### **ENIGME 2**

Si vous résolvez cette énigme, un mot-clé apparaîtra ; il vous suffira de le noter ci-dessous :

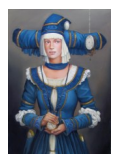
MOT-CLÉ OBTENU = .....

#### **ENIGME 3**

Si vous résolvez cette énigme, un mot-clé apparaîtra ; il vous suffira de le noter ci-dessous :

MOT-CLÉ OBTENU = .....

### Étape n°3 :



Félicitations ! Vous avez obtenu les 3 mots-clés indispensables à votre sortie... Assemblez-les au bon endroit sur le schéma de synthèse au tableau pour obtenir de la Gardienne du Temps un dernier indice...