



Gabrielle Saumon

Université de Limoges

Les nouvelles fonctions des espaces ruraux de l'Ouest américain

LES NOUVELLES FONCTIONS DES ESPACES RURAUX DE L'OUEST AMERICAIN



METHODOLOGIE

Matériaux empiriques

Observations

Entretiens

Cartes mentales

Where do you live and why?

Is Western Montana your home-state?

Si non :

Where are you from?

Why did you come to X?

When?

What's your living place?

Do you feel from Montana or from Western Montana?

What about Pacific Northwest?

Ecotopia?

Cascadia?

Crown of the Continent?

How could you define your town ?

Do you want to stay here forever, or do you want to leave one day?

How would you define nature here?

What do you do in/with nature?

Where do you do that?

When?

How often do you feel in touch with nature?

Where is nature on that map?



« Coud you please draw your living place? »

METHODOLOGIE

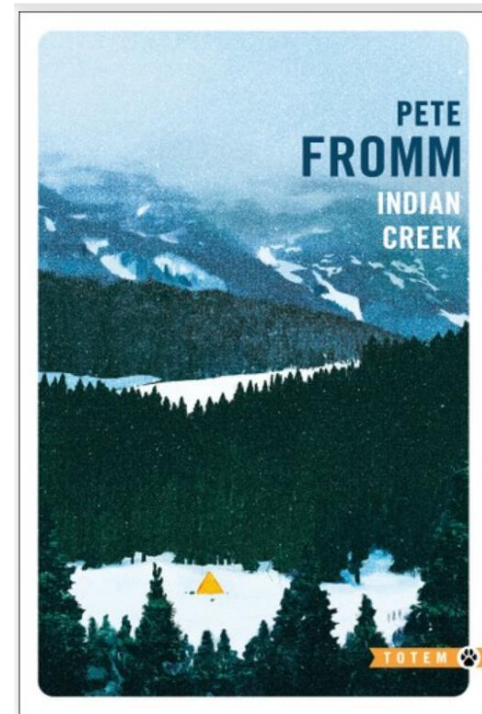
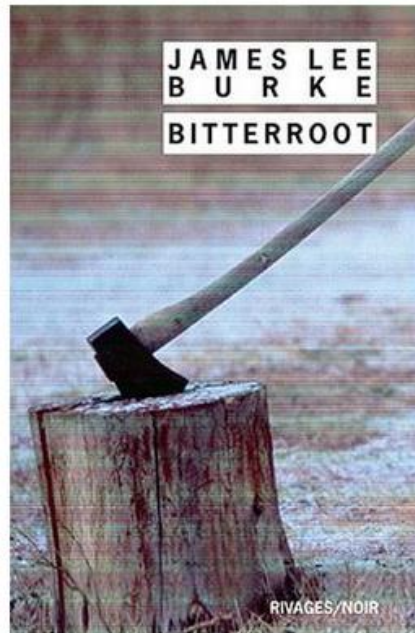
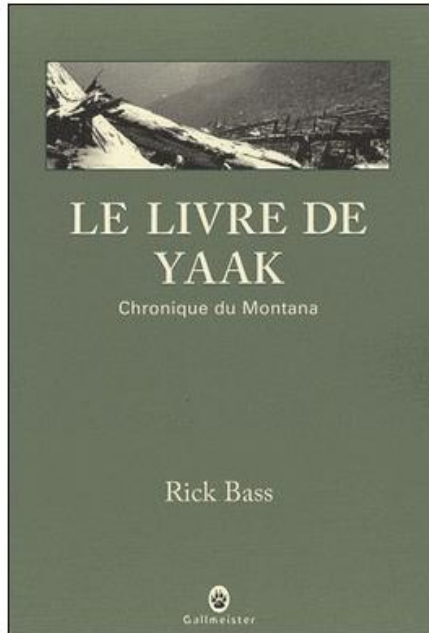
Matériaux empiriques

Observations

Entretiens

Cartes mentales

Analyse d'un vaste corpus



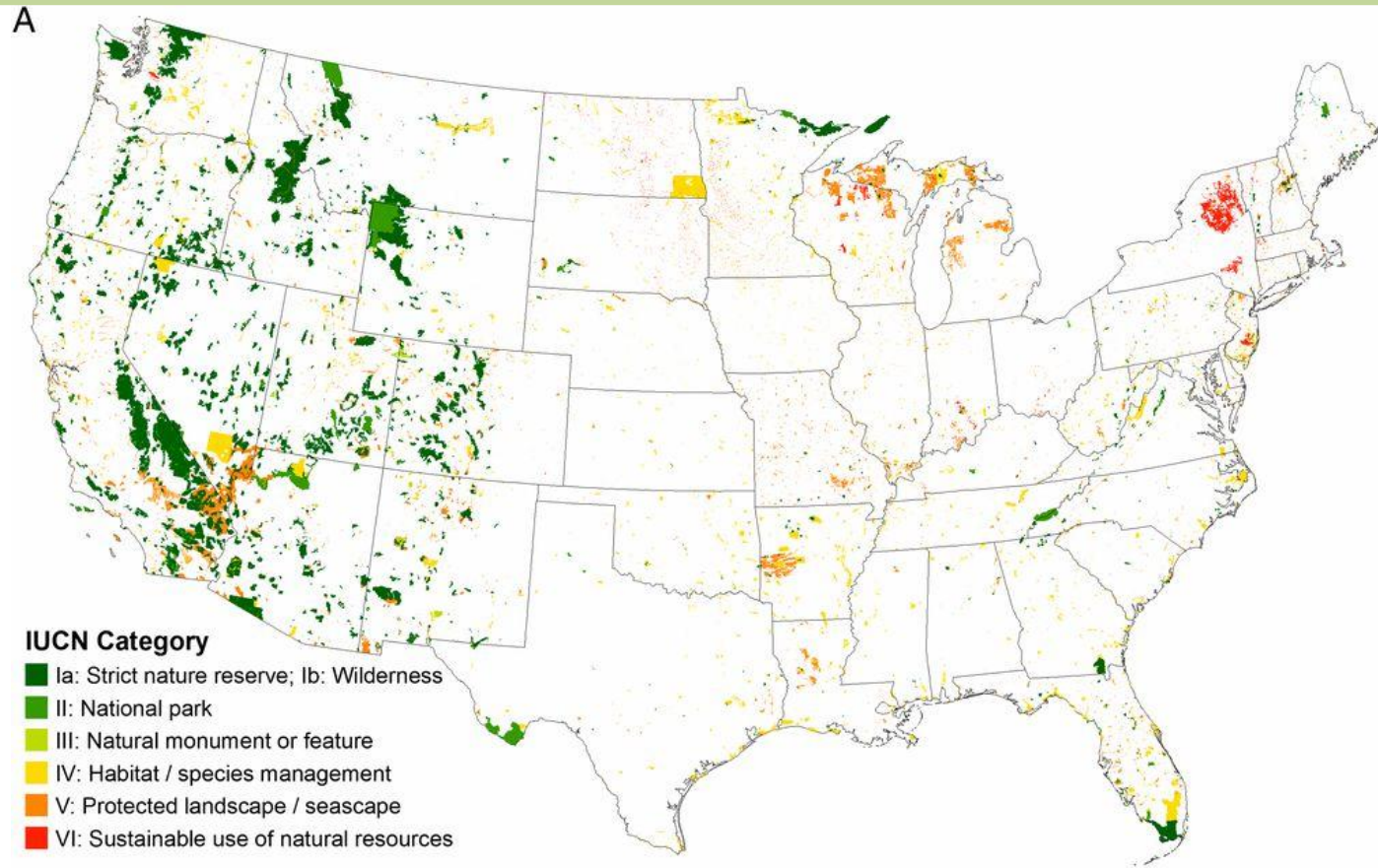
En quoi le renouvellement des fonctions des espaces ruraux de l'Ouest américain est-il aussi à l'origine de nouvelles fragmentations socio-territoriales ?

1. Migrations d'aménités et renouvellement des fonctions des espaces ruraux de l'Ouest américain : le *New West*

2. Recomposition socio-territoriale et gentrification rurale : un *New West* en archipel

3. Vers de nouvelles injustices environnementales ?

1. Migrations d'aménités et renouvellement des fonctions des espaces ruraux de l'Ouest américain : le *New West*



Source : C.N. Jenkins et al.,
« US protected lands mismatch
biodiversity priorities »,
*Proceedings of the National
Academy of Sciences of the
United States of America*, 21
avril 2015

Localisation des espaces naturels protégés, USA

1. Migrations d'aménités et renouvellement des fonctions des espaces ruraux de l'Ouest américain : le *New West*

Champ des migrations d'aménités

Les migrations d'aménités qualifient des migrations vers des territoires qui sont appréciés pour leurs qualités environnementales et leurs spécificités culturelles : ces migrants privilégient, par rapport à la recherche d'emploi ou de meilleurs revenus, une localisation résidentielle riche en aménités environnementales et culturelles, telles que le paysage, le climat, le patrimoine, la biodiversité ou encore la possibilité d'accéder à des activités récréatives de pleine nature.

MOSS L.A.G. (Ed.), *The amenity migrants: seeking and sustaining mountains and their cultures*, CABI, Wallingford, 2006.

GLORIOSO RS. et MOSS LA., « Origines et développement du concept de migration d'agrément », In Bourdeau P., Daller J-F. et Martin N. (dir), 2012, *Migrations d'agrément : du tourisme à l'habiter*, Paris, L'Harmattan, 2011.

1. Migrations d'aménités et renouvellement des fonctions des espaces ruraux de l'Ouest américain : le *New West*

Les moteurs des migrations d'aménités : les montagnes Rocheuses



Photos : Gabrielle Saumon

National Bison Range



1. Migrations d'aménités et renouvellement des fonctions des espaces ruraux de l'Ouest américain : le *New West*

Les moteurs des migrations d'aménités : la faune sauvage

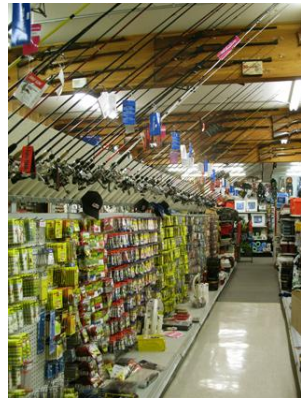


Photos : Gabrielle Saumon

Parc National de Yellowstone

1. Migrations d'aménités et renouvellement des fonctions des espaces ruraux de l'Ouest américain : le *New West*

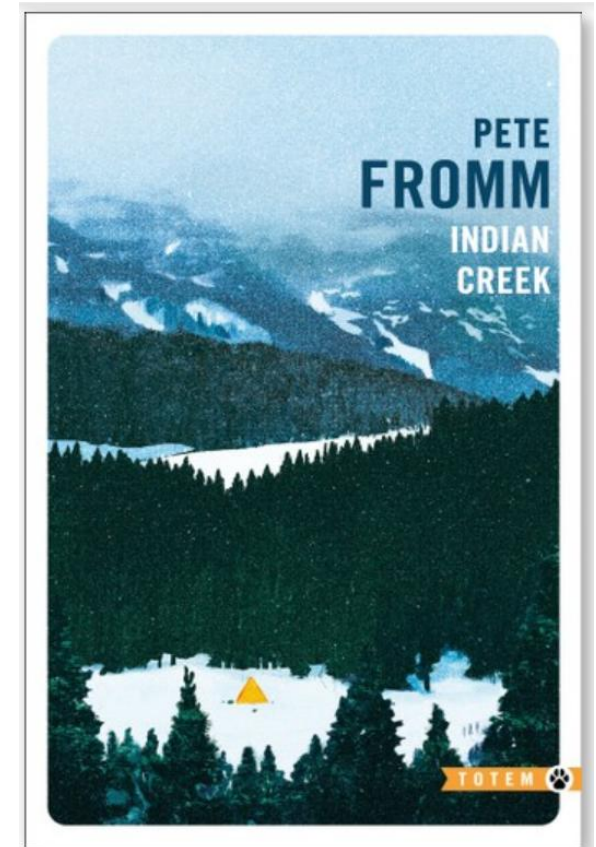
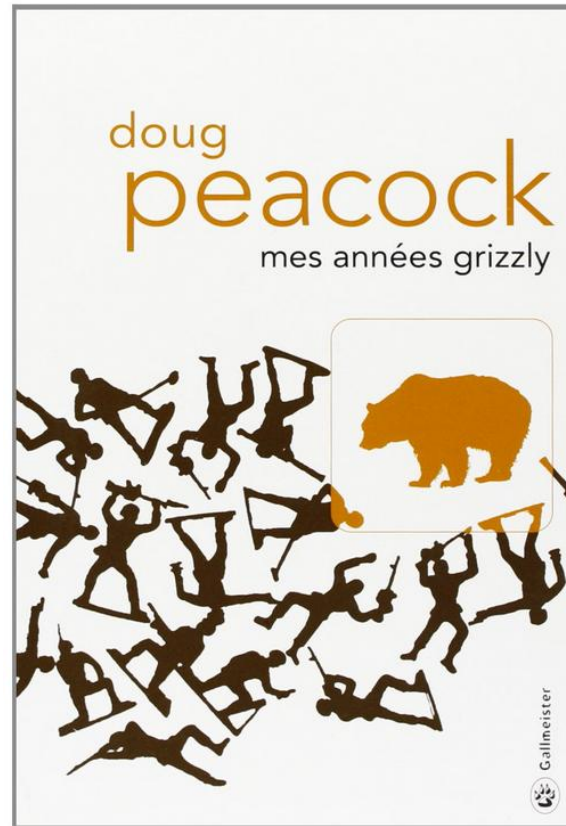
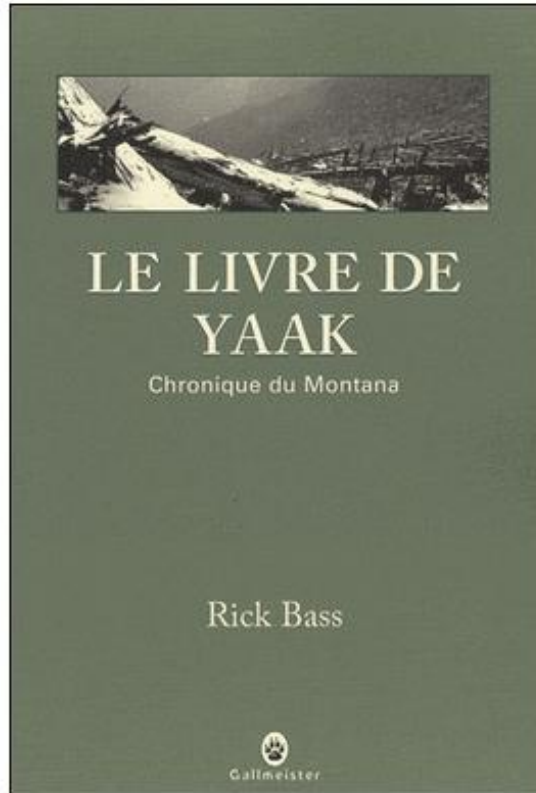
Les moteurs des migrations d'aménités : les sports de nature



Photos : Gabrielle Saumon

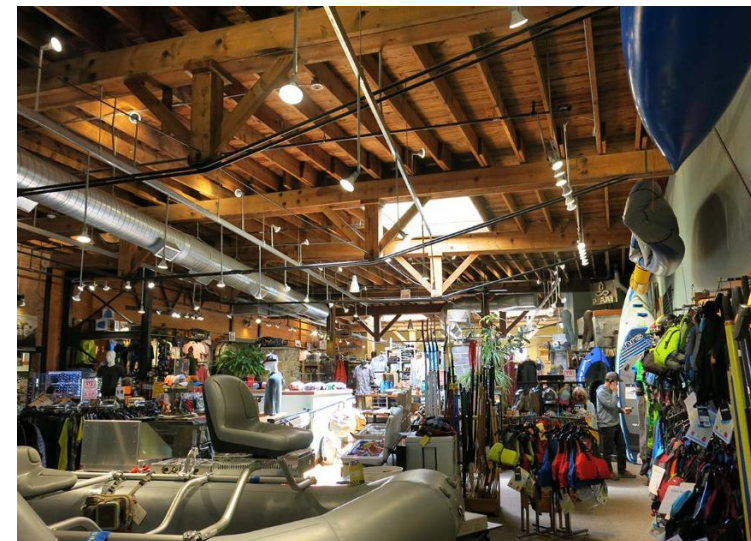
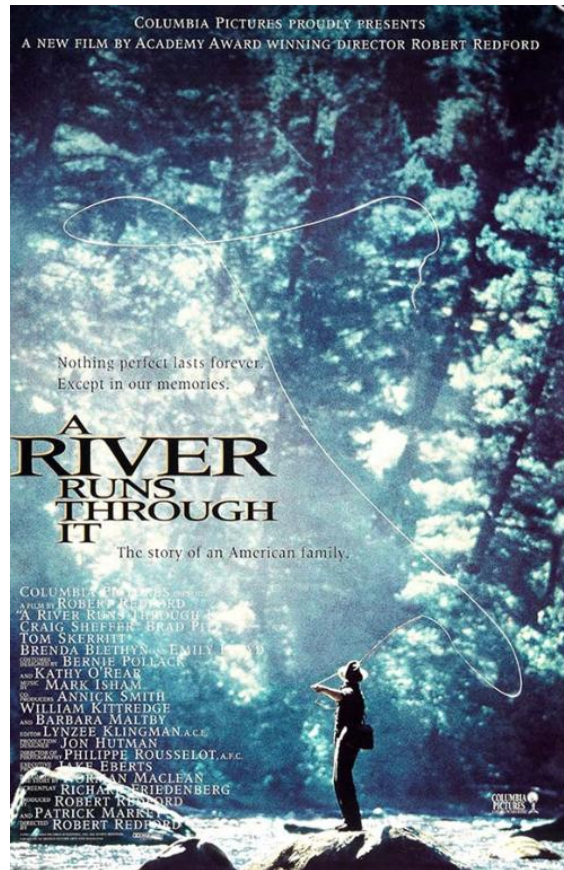
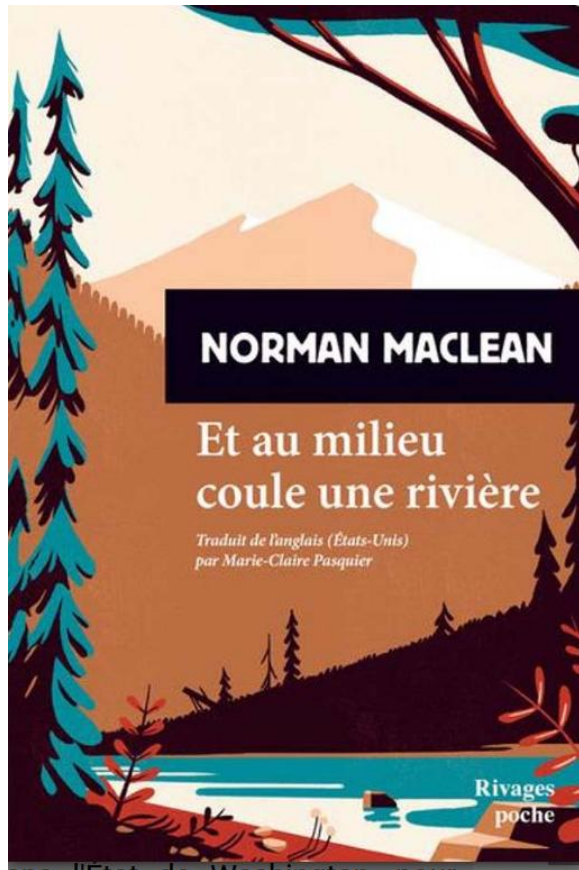
1. Migrations d'aménités et renouvellement des fonctions des espaces ruraux de l'Ouest américain : le *New West*

Un fantasme de *wilderness* entretenu par les récits littéraires et cinématographiques



1. Migrations d'aménités et renouvellement des fonctions des espaces ruraux de l'Ouest américain : le *New West*

Un fantasme de *wilderness* entretenu par les récits littéraires et cinématographiques



Boutique de pêche à la mouche,
Bozeman, Montana

1. Migrations d'aménités et renouvellement des fonctions des espaces ruraux de l'Ouest américain : le *New West*

Old West



Rapports privilégiés à l'environnement : activités des ranchs, de la mine et de la filière bois

Production / consommation de **ressources**

Économie extractive



New West



Rapports privilégiés à l'environnement : sports de nature, observation de la faune sauvage, fréquentation des parcs nationaux

Production / consommation d'**expériences**

Économie récréative et de service

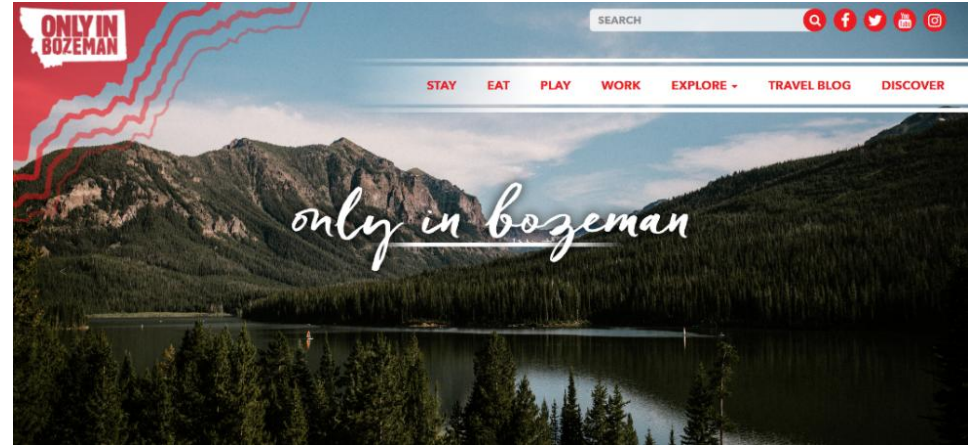
Licence C.C. 4.0 non commerciale (BY NC SA)

Conception Gabrielle Saumon

Réalisation : Jean-Benoît Bouron, Géoconfluences, 2025



1. Migrations d'aménités et renouvellement des fonctions des espaces ruraux de l'Ouest américain : le *New West*

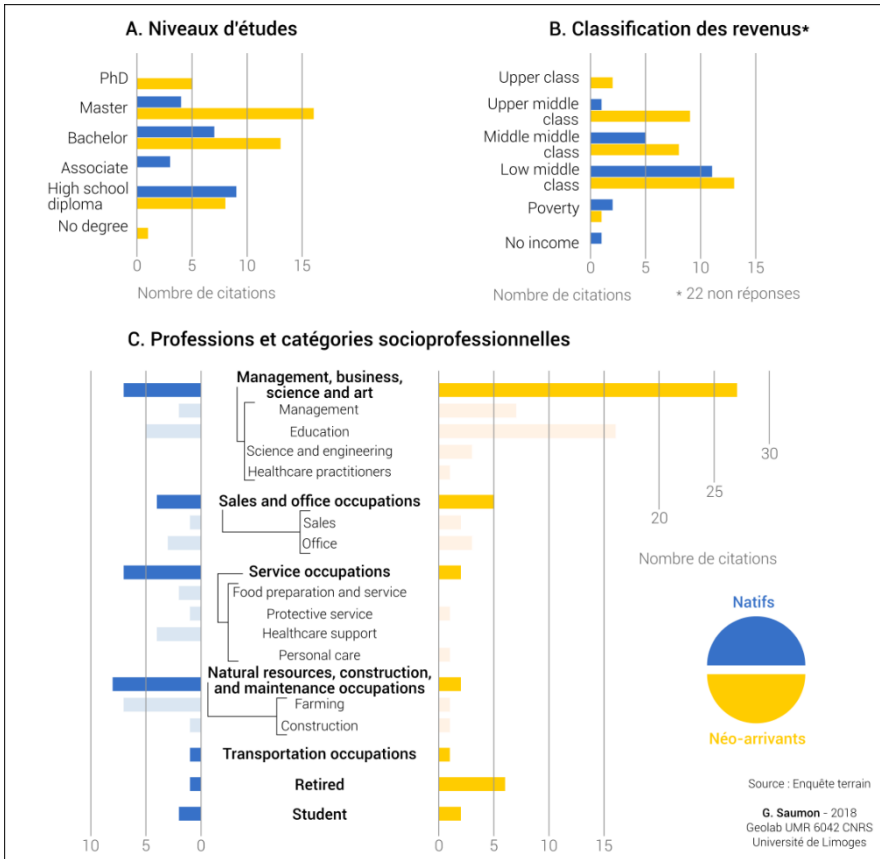


Source : Bozeman Convention & Visitors Bureau, <http://blog.bozemancvb.com/blog>

« *Amenity gold rush* »

Référence : TRAVIS, W. R., *New Geographies of the American West: Land Use and the Changing Patterns of Place*, Washington D.C, Island Press, 2007.

2. Recomposition socio-territoriale et gentrification rurale : un *New West* en archipel



Recompositions socio-territoriales



Différences de profils entre populations néo-arrivantes et plus anciennement installées

2. Recomposition socio-territoriale et gentrification rurale : un *New West* en archipel

Champ de la gentrification rurale

PHILIPS M., « Rural gentrification and the processes of class colonisation », *Journal of Rural Studies*, vol. 9 n°2, 1993, pp.123-140.

HINES J.D., « The persistent frontier and the rural gentrification of the Rocky Mountain West », *Journal of the West*, vol. 46 n°1, 2007, 63-73.

TOMMASI G., « La gentrification rurale, un regard critique sur les évolutions des campagnes françaises », *Géocofluences*, avril 2018.

La notion de gentrification rurale qualifie la recomposition de territoires ruraux bouleversés par l'arrivée de nouveaux habitants, mieux pourvus que ceux déjà en place en capital économique, culturel et/ou social. Peu à peu se crée un environnement collectif portant les marques de l'appropriation de l'espace par cette nouvelle classe sociale : cela participe à un sentiment de rejet et/ou à l'exclusion des habitants plus anciennement installés.

DEFINITION

2. Recomposition socio-territoriale et gentrification rurale : un New West en archipel



Constructions résidentielles sur les hauteurs de Missoula

Une « colonisation de classe » (Philips, 1993)

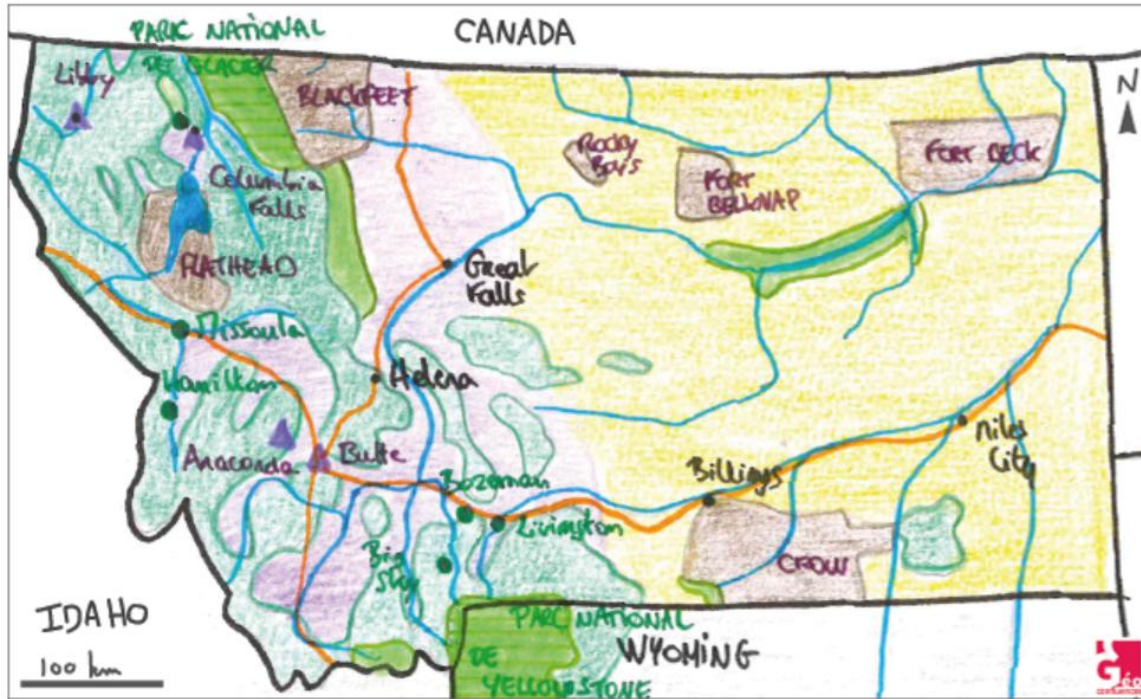
Référence

PHILIPS M., « Rural gentrification and the processes of class colonisation », *Journal of Rural Studies*, vol. 9 n°2, 1993, pp.123-140.

« Bozeman, où je viens de passer le dernier week-end, a rejoint Kalispell, Bigfork et jusqu'à notre cher Mountain Falls dans la catégorie sans cesse grandissante des cités du Montana ravagées par **ce terrible virus que certains nomment la "californication" galopante**. Comment savoir si cette maladie s'est déjà attaquée à votre quartier ? Il suffit d'un coup d'œil aux devantures de magasins : si vous y découvrez des jeans Ralph Lauren et des "bottes de cow-boy" à trois cent dollars la paire, c'est que le virus de la californication est à l'œuvre. Entrez ensuite dans votre snack habituel. Tous les plats arrivent-ils garnis de cette herbe folle que d'aucuns appellent maintenant "roquette" ? Est-ce que les serveuses minaudent désormais en s'extasiant sur la "fragrance de cassis" que présente tel pinot noir de la vallée de Napa ? Et ledit snack a-t-il dernièrement été redécoré dans la veine de ces établissements chichiteux qui vous proposent dix-sept sortes d'espressos sur leur carte ? Si c'est le cas, alors vous devez en déduire que la californication ronge le cœur même de votre ville. »

Douglas Kennedy, L'Homme qui voulait vivre sa vie, p.312-313

2. Recomposition socio-territoriale et gentrification rurale : un New West en archipel



New West...

Des espaces naturels protégés surreprésentés dans les Rocheuses

- Des parcs nationaux emblématiques
- Des forêts nationales aux multiples usages
- Autres types d'espaces protégés plus coercitifs

• Missoula Des petites villes gentrifiées bénéficiant des retombées de l'économie d'aménités du New West

Licence C.C. 4.0 non commerciale (BY NC SA). Gabrielle Saumon, Géoconfluences, 2025

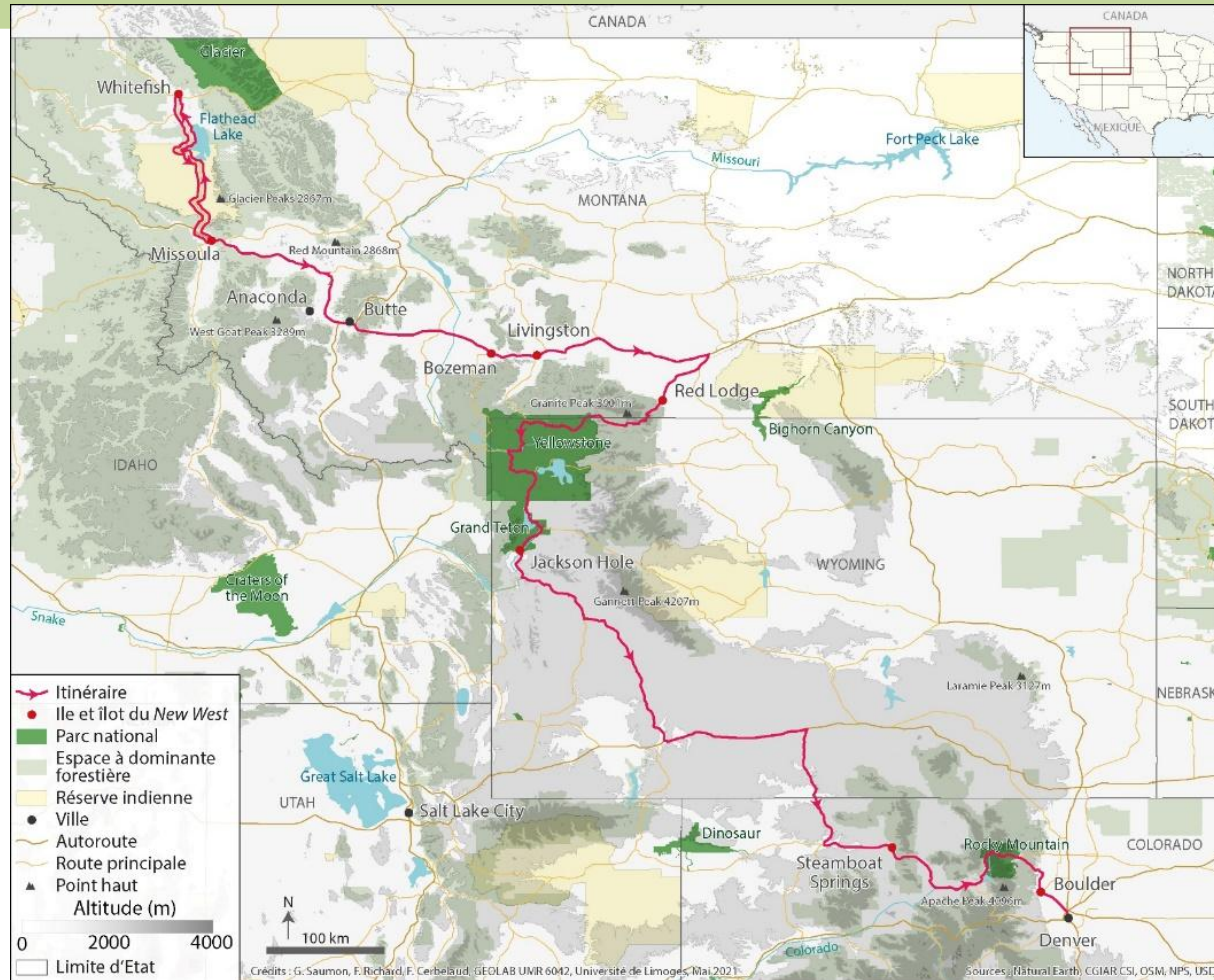
Gabrielle Saumon, « Wilderness et nouvelles fonctions des espaces ruraux de l'Ouest américain, l'exemple du Montana : une ruée vers l'environnement à l'origine de fragmentations socio-territoriales », *Géoconfluences*, juin 2025.

2. Recomposition socio-territoriale et gentrification rurale : un *New West* en archipel



Habitations de standing au bord du lac de Whitefish et dans le centre-ville de Missoula, devantures de galeries d'art à Bozeman (Montana)

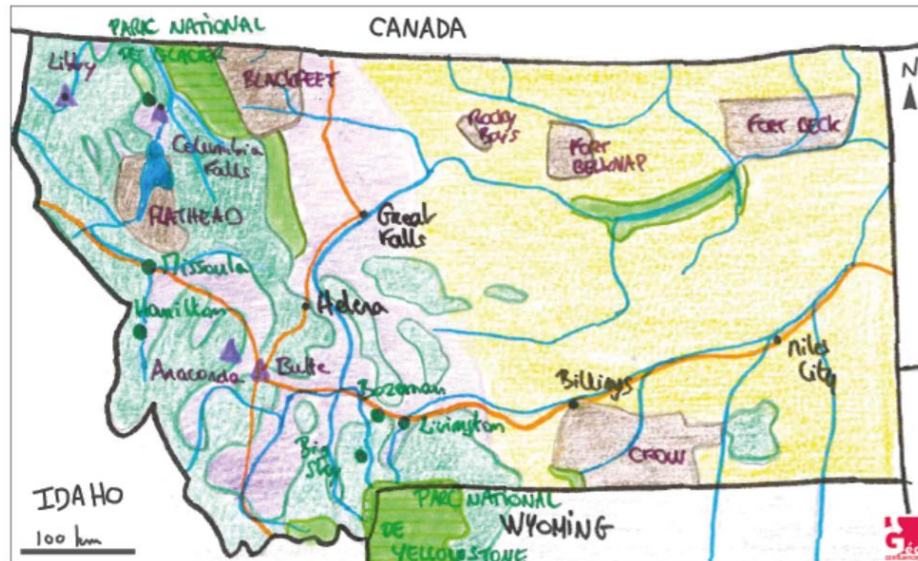
3. Vers de nouvelles injustices environnementales ?



3. Vers de nouvelles injustices environnementales ?

« Le terme d'inégalité environnementale exprime l'idée que les populations ou les groupes sociaux ne sont pas égaux face aux pollutions, aux nuisances et aux risques environnementaux, pas plus qu'ils n'ont un accès égal aux ressources et aménités environnementales ».

Référence : C. EMELIANOFF, « Connaitre ou reconnaître les inégalités environnementales ? », *ESO, Travaux et Documents*, n°25, 2006, p.35-43



Licence C.C. 4.0 non commerciale (BY NC SA). Gabrielle Saumon, Géoconfluences, 2025

New West...

Des espaces naturels protégés surreprésentés dans les Rocheuses

- Des parcs nationaux emblématiques
- Des forêts nationales aux multiples usages
- Autres types d'espaces protégés plus coercitifs

● *Missoula* Des petites villes gentrifiées bénéficiant des retombées de l'économie d'aménités du New West

...Et Old West

- Des espaces ruraux interstitiels, à l'économie majoritairement extractive, invisibilisés dans la littérature scientifique
- Des réserves indiennes, héritage de la spoliation des Nations indiennes, devenues territoires de la précarité socio-économique
- ▲ *Libby* Des villes ouvrières exposées aux désaménités environnementales de l'économie extractive
- Dans l'est, un Montana des grandes plaines agricoles
- Limites d'État — Principales routes — Principales rivières

3. Vers de nouvelles injustices environnementales ?



De gauche à droite : mine de cuivre à ciel ouvert et infrastructure d'extraction en activité à Butte, opération de décontamination à Libby pour retirer l'amiante des habitations et jardins. Clichés de Gabrielle Saumon, juin 2015.

3. Vers de nouvelles injustices environnementales ?

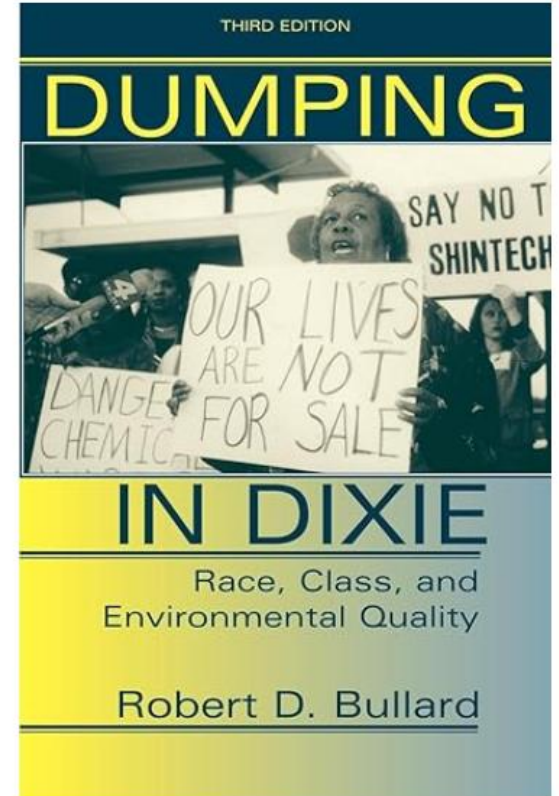
Des inégalités environnementales aux injustices

The EPA chose this county for a toxic dump because its residents were 'few, black, and poor'

Warren County mobilized a remarkable resistance movement



North Carolina State Troopers pick up protestors on the road to the Warren County Landfill in Afton, North Carolina, September 1982. (AP Photo/Steve Helber)



3. Vers de nouvelles injustices environnementales ?

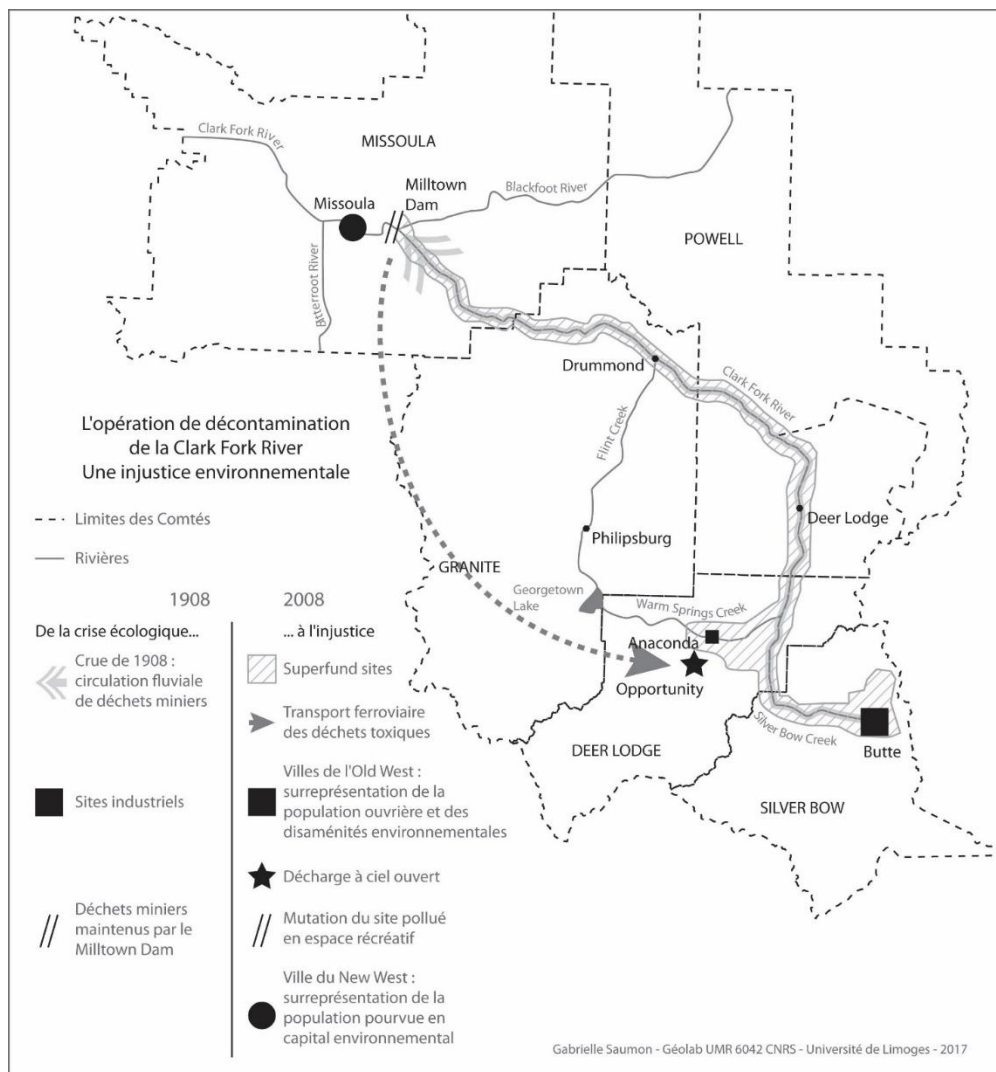
Le cas de Libby, Montana

Wasting Libby: The True Story
of How the WR Grace Corporation
Left a Montana Town to Die
(and Got Away With It)

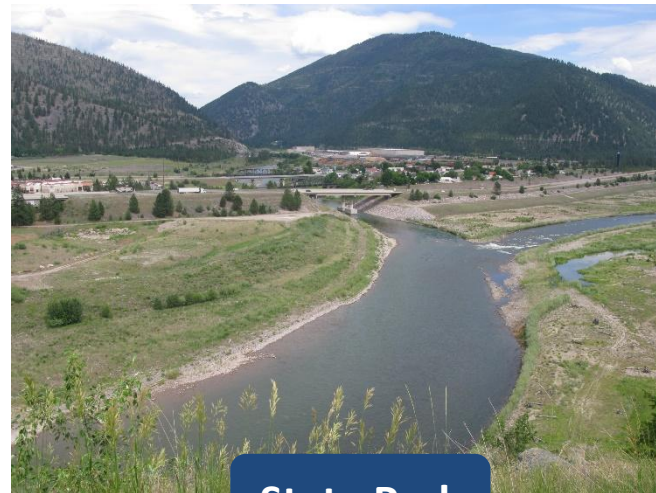
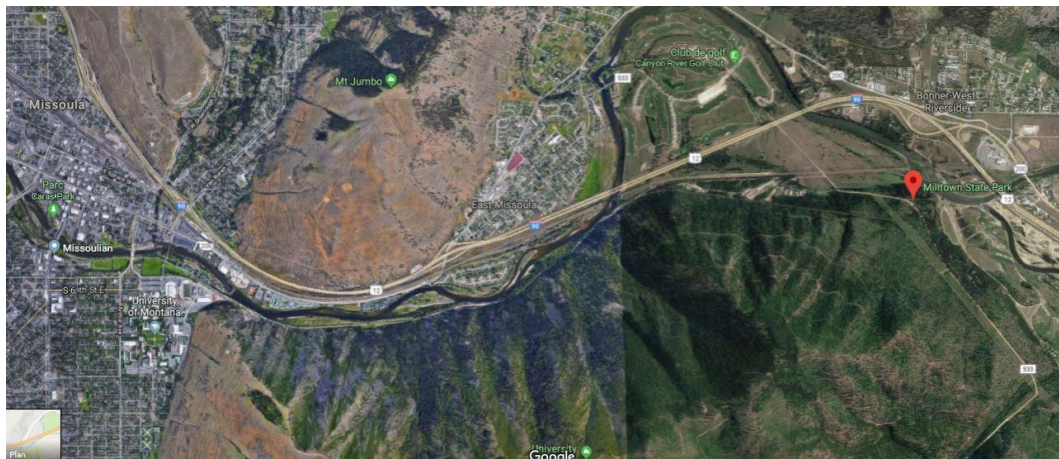
Andrea Peacock
Introduction by Jeff Bridges



Le cas d'Opportunity, Montana



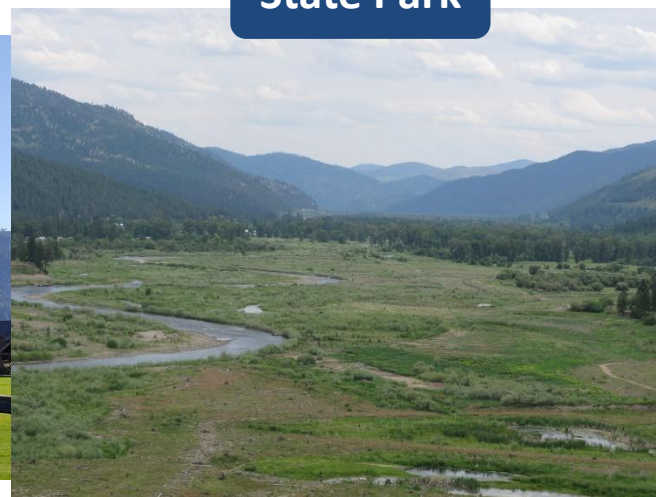
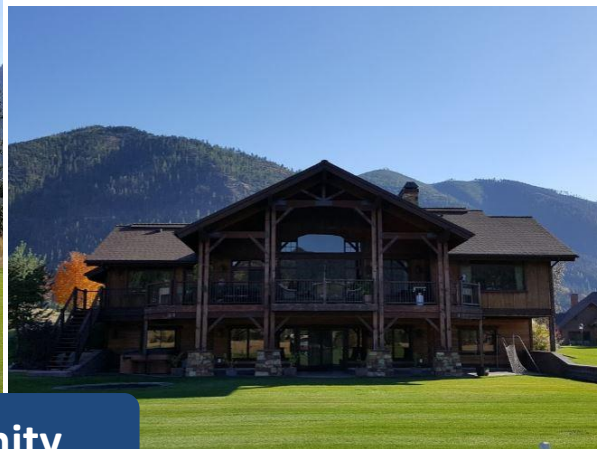
Site du barrage de *Milltown Dam*, Missoula



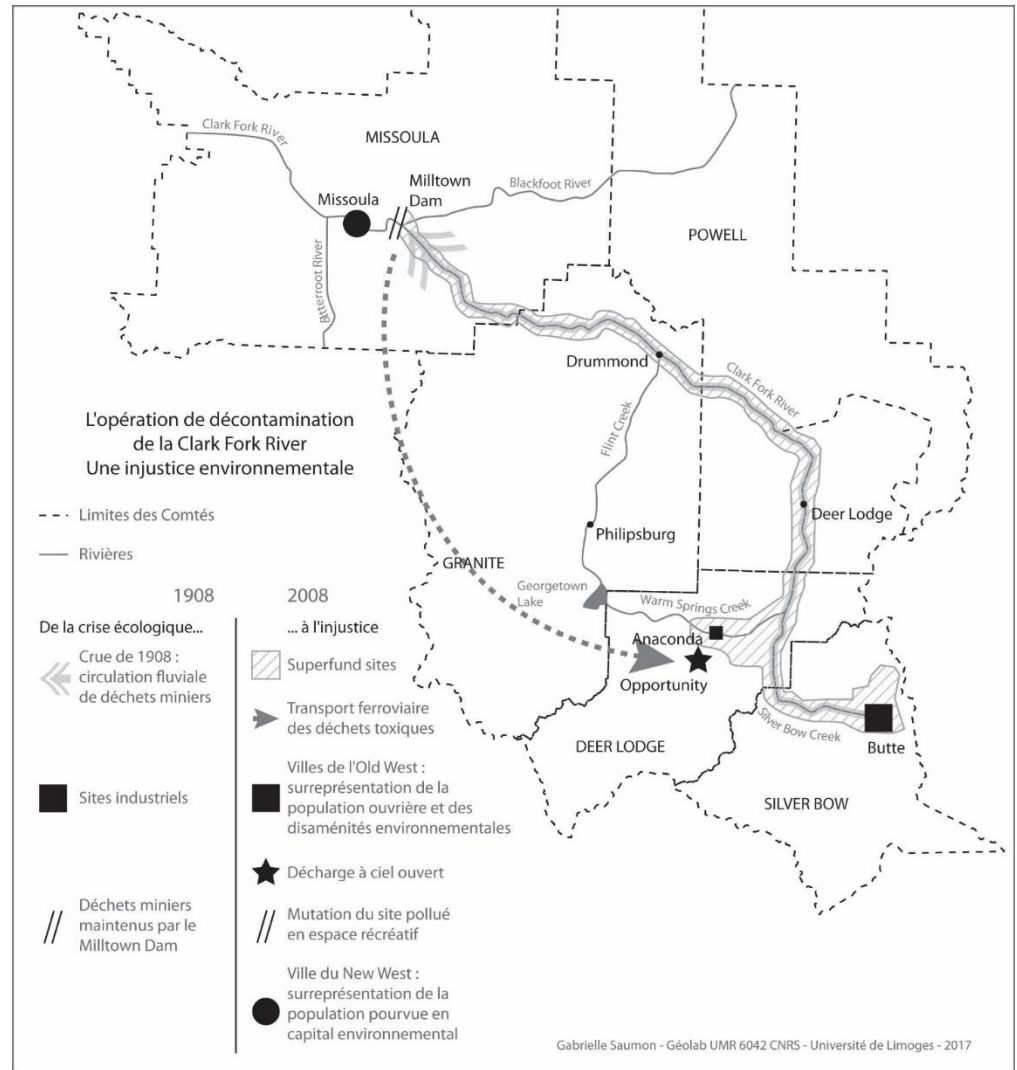
State Park



Golf Community



Le cas d'Opportunity, Montana



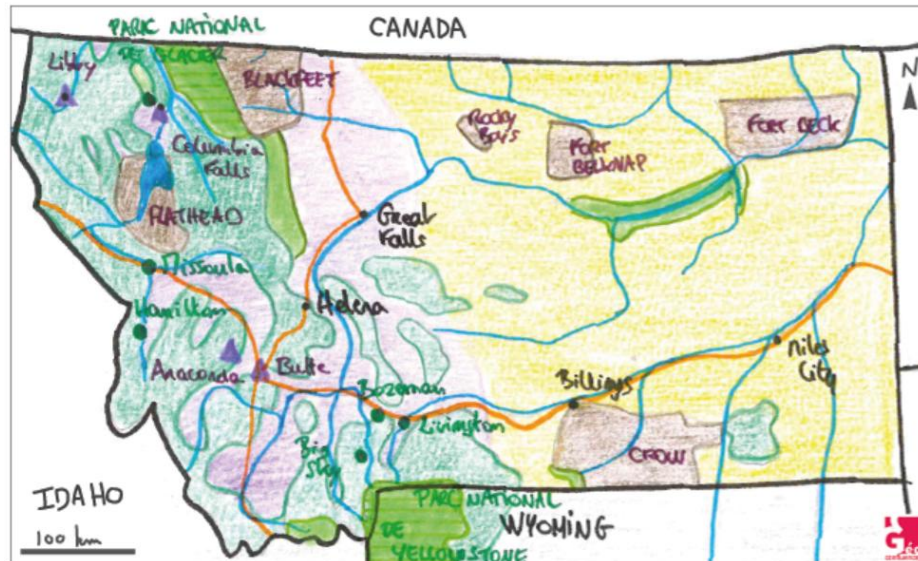
Ville ouvrière d'Opportunity



3. Vers de nouvelles injustices environnementales ?

« Le terme d'inégalité environnementale exprime l'idée que les populations ou les groupes sociaux ne sont pas égaux face aux pollutions, aux nuisances et aux risques environnementaux, pas plus qu'ils n'ont un accès égal aux ressources et aménités environnementales ».

Référence : C. EMELIANOFF, « Connaitre ou reconnaître les inégalités environnementales ? », *ESO, Travaux et Documents*, n°25, 2006, p.35-43



New West...

Des espaces naturels protégés surreprésentés dans les Rocheuses

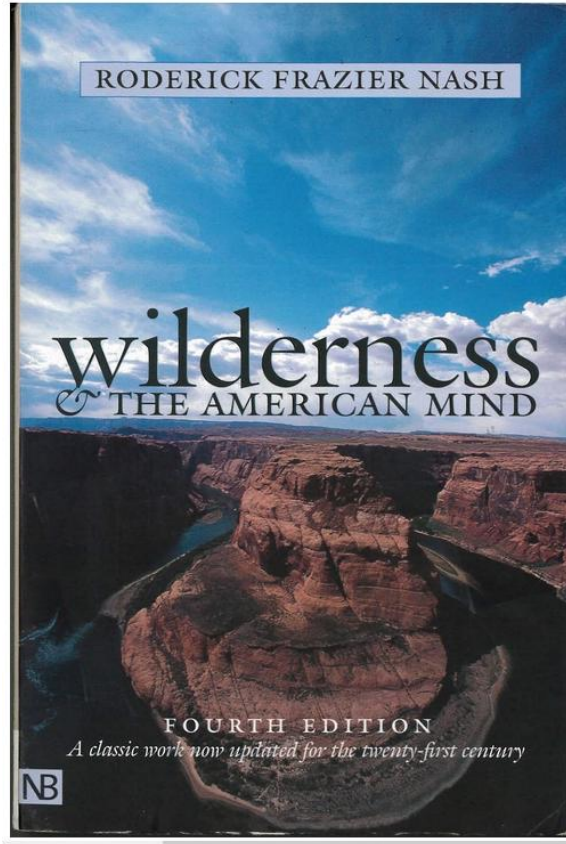
- Des parcs nationaux emblématiques
- Des forêts nationales aux multiples usages
- Autres types d'espaces protégés plus coercitifs

● Missoula Des petites villes gentrifiées bénéficiant des retombées de l'économie d'aménités du New West

...Et Old West

- Des espaces ruraux interstitiels, à l'économie majoritairement extractive, invisibilisés dans la littérature scientifique
- Des réserves indiennes, héritage de la spoliation des Nations indiennes, devenues territoires de la précarité socio-économique
- ▲ Libby Des villes ouvrières exposées aux désaménités environnementales de l'économie extractive
- Dans l'est, un Montana des grandes plaines agricoles
- Limites d'État — Principales routes — Principales rivières

3. Vers de nouvelles injustices environnementales ?



The Trouble with Wilderness; or, Getting Back to the Wrong Nature

William Cronon

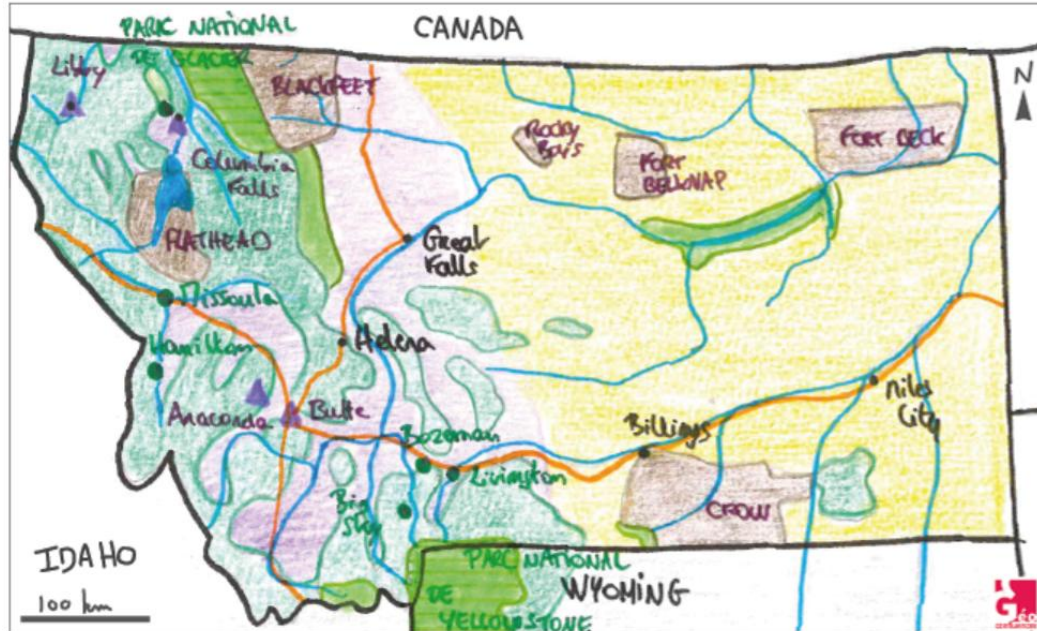
THE TIME HAS COME TO RETHINK WILDERNESS.

This will seem a heretical claim to many environmentalists, since the idea of wilderness has for decades been a fundamental tenet—indeed, a passion—of the environmental movement, especially in the United States. For many Americans wilderness stands as the last remaining place where civilization, that all too human disease, has not fully infected the earth. It is an island in the polluted sea of urban-industrial modernity, the one place we can turn for escape from our own too-muchness. Seen in this way, wilderness presents itself as the best antidote to our human selves, a refuge we must somehow recover if we hope to save the planet. As Henry David Thoreau once famously declared, “In Wilderness is the preservation of the World.”

Pour approfondir : Gabrielle Saumon, « Penser les conditions d’une normativité blanche, masculine et bourgeoise dans les montagnes Rocheuses (Etats-Unis) », *Revue de Géographie Alpine*, 112-3, 2024

3. Vers de nouvelles injustices environnementales ?

Le cas du conflit de Badger-Two Medicine, Montana



Licence C.C. 4.0 non commerciale (BY NC SA). Gabrielle Saumon, Géoconfluences, 2025



Source : *Wild Montana*, <https://wildmontana.org/our-work/badger-two-medicine/>



Je vous remercie pour votre attention.

gabrielle.saumon@unilim.fr