

L'année scolaire touche à sa fin, voici notre dernier bulletin avant la déconnexion. Avant de vous accompagner dans vos projets dès la rentrée, nous serons heureux de vous retrouver à Ludovia !

Bonnes vacances bien méritées à toutes et tous.

## LUDOVIA 2022



Présence de la CARDIE les 22, 23 et 24 août sur le stand de la DRANE Occitanie: Venez découvrir la mission CARDIE ou nous faire connaître votre projet innovant!

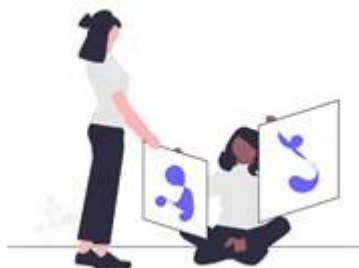
Nous vous accueillerons avec grand plaisir.

<https://www.ludovia.fr/>

## UNE ANNÉE D'INNOVATION ET D'EXPÉRIMENTATION

### **Vous innovez ?**

Faites-le savoir ! [Déclarez votre action innovante](#) à tous moments de l'année.



### **Partagez votre action Innovante !**

L'équipe CARDIE accompagne votre action innovante, vous aide à la déclarer sur [Innovathèque](#). Les actions innovantes qui y figurent peuvent **candidater aux journées de l'innovation pédagogique**.

La journée académique a lieu généralement en mars, avant la journée nationale de l'innovation en avril.

### **Vous souhaitez expérimenter ?**

Acte fort, l'expérimentation permet de tenter une organisation pédagogique qui déroge au code de l'Éducation ! Le dossier déposé avant la mi-mars doit être validé par la commission académique expérimentation de juin ; la campagne débute en décembre.

## LA RECHERCHE EN EDUCATION ZOOM SUR... L'IFÉ, INSTITUT FRANÇAIS DE L'ÉDUCATION



### **Des ressources pour tous les acteurs des systèmes éducatifs sur [le site de l'IFÉ](#) !**

Les équipes inter-catégorielles de l'IFÉ produisent des études rigoureuses et des ressources utiles et utilisables où recherche et formation sont articulées à des fins d'accompagnement des politiques éducatives.