

[voir la version en ligne](#)



Lettre d'information

Innovation pédagogique et expérimentation



Semaine des pédagogies actives 2023



La [semaine des pédagogies actives](#) se tiendra **du 23 au 27 Janvier 2023** : temps de classes ouvertes, défi "images libres" proposé aux élèves, webinaires animés par les différents partenaires* et un temps de rassemblement le 25 janvier à Canopé Toulouse avec ateliers et conférences.

* DRANE, CANOPé, CARDIE

Demandes d'expérimentation pour la rentrée 2023

La campagne académique des demandes d'expérimentation est ouverte jusqu'au **10/03/2023**.



Dans le cadre d'une expérimentation pédagogique, une école ou un établissement public ou privé sous contrat peut déroger aux dispositions du Code de l'éducation à la condition d'avoir préalablement obtenu l'autorisation des autorités académiques.

Vous envisagez de déposer une demande d'expérimentation pour la rentrée 2023 ?

Vous pouvez dès à présent consulter notre guide

[Préparer une expérimentation pédagogique](#).

IDEE - Innovations, Données et Expérimentations en Éducation



IDEE facilite l'accès aux données administratives, développe un catalogue de ressources et d'outils pour la recherche, et structure des partenariats entre chercheurs, professionnels de l'éducation et décideurs publics.

[En savoir plus...](#)

Financement de projets



L'appel à projets [Aidons tous les collégiens à réussir](#) permet d'obtenir le financement d'un projet en collège pour l'un des axes suivants : la citoyenneté, les parcours personnalisés et l'innovation pédagogique. Les candidatures sont à déposer avant le **09 mars 2023**.

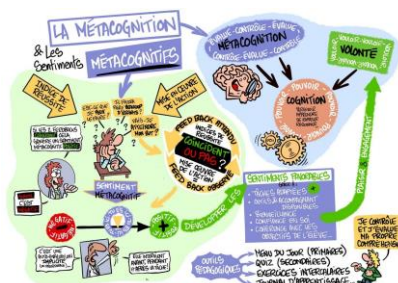
N'hésitez pas à nous contacter pour tout conseil dans votre démarche : cardie@ac-toulouse.fr



[La Trousse à Projets](#) est une plateforme numérique de financement participatif au service des projets éducatifs et pédagogiques initiés par les enseignants et leurs élèves.

Webinaire de présentation le 14 décembre 2022 à 17h30.

CSEN - Les enjeux de la métacognition à l'école



(re)découvrir la métacognition ! Qu'entend-on par ce terme ? Comment aider les élèves à bien comprendre les contenus conceptuels des apprentissages et à autoréguler efficacement leur compréhension ? Quels sont les gestes professionnels des enseignants qui permettent de développer la métacognition des élèves et les faire mieux réussir ?

CSEN : Conseil scientifique de l'Éducation nationale [En savoir plus...](#)

Kadékol, la radio en ligne de l'Institut Français de l'Éducation (IFÉ)



Kadékol vous propose chaque mois trois émissions autour de l'éducation.

Des reportages et des magazines radiophoniques sur des thèmes variés : recherche en éducation, actions de terrain, regards d'experts, actualités de l'Institut français de l'Éducation, sujets nationaux et internationaux...

FUN-MOOC Se former en liberté



France université numérique est la plate-forme nationale française présentée via un portail web visant à promouvoir l'utilisation des cours en ligne ouverts et massifs.

Contact : cardie@ac-toulouse.fr
[@cardie_tlse](https://twitter.com/cardie_tlse)

Site : www.ac-toulouse.fr/cardie

Twitter :