



ACADÉMIE DE TOULOUSE

*Liberté
Égalité
Fraternité*

Animé par : _____

Thème :



Présentation du contexte

Intégration de l'enseignement de l'intelligence artificielle en Seconde générale, technologique et professionnelle - LPO G. Monnerville -

Présentation de l'établissement

Constats

Ressenti de la communauté éducative de l'établissement

Conseil pédagogique

Équipe projet : idée d'un module d'initiation à l'usage de IA

Formation d'initiative locale

Cadre institutionnel = expérimentation

Validation en conseil d'administration

Option "Intelligences Artificielles"

REPUBLIQUE FRANÇAISE
Liberté
Égalité
Fraternité

Lycée polyvalent
Lycée des Métiers
Gaston Monnerville
Cahors

Pourquoi cette option ?

- Comprendre ce qu'est vraiment une intelligence artificielle
- Comprendre quels en sont les intérêts et les limites
- Découvrir les enjeux sociétaux et environnementaux qui vont avec leurs utilisations
- Apprendre à utiliser l'intelligence artificielle de manière responsable et citoyenne

À qui s'adresse-t-elle ?

- Aux élèves de seconde générale et technologique
- Curieux des nouvelles technologies et des progrès qu'elles amènent
- Qui se posent des questions sur le monde dans lequel ils vivent

Ce qui fait la différence

- Des enseignants différents à chaque séance
- Une manière différente de travailler
- des ateliers interactifs et des défis scientifiques

Thématiques abordées

- Économie et travail
- Société et vie privée
- Environnement
- Santé et médecine
- Recherche scientifique
- Robotique et automatisation
- Esprit critique face aux IA génératives

Organisation

- En semestre (une session de septembre à janvier et une de janvier à juin)
- Créneau hebdomadaire de 2 heures

Comment s'inscrire ?

- Cocher la case de l'option dans le dossier d'inscription en juin
- S'inscrire en cours d'année pour la deuxième session

Description de l'expérimentation

Intégration de l'enseignement de l'intelligence artificielle en Seconde générale, technologique et professionnelle – LPO G. Monnerville

Organisation des enseignants

- Enseignements interdisciplinaires (mathématiques, histoire-géographie, physique-chimie, SVT, SES, cinéma-audiovisuel)
- Personnel volontaire
- Co-intervention composée d'un professeur changeant en fonction du thème et de la documentaliste
- Mise en place d'une FIL pour acculturer la communauté éducative et les intervenants



Organisation de l'option

Public : aux élèves de 2 GT

Horaire : 1 séance de 2h par semaine proposée sur 1 semestre

Contenu :

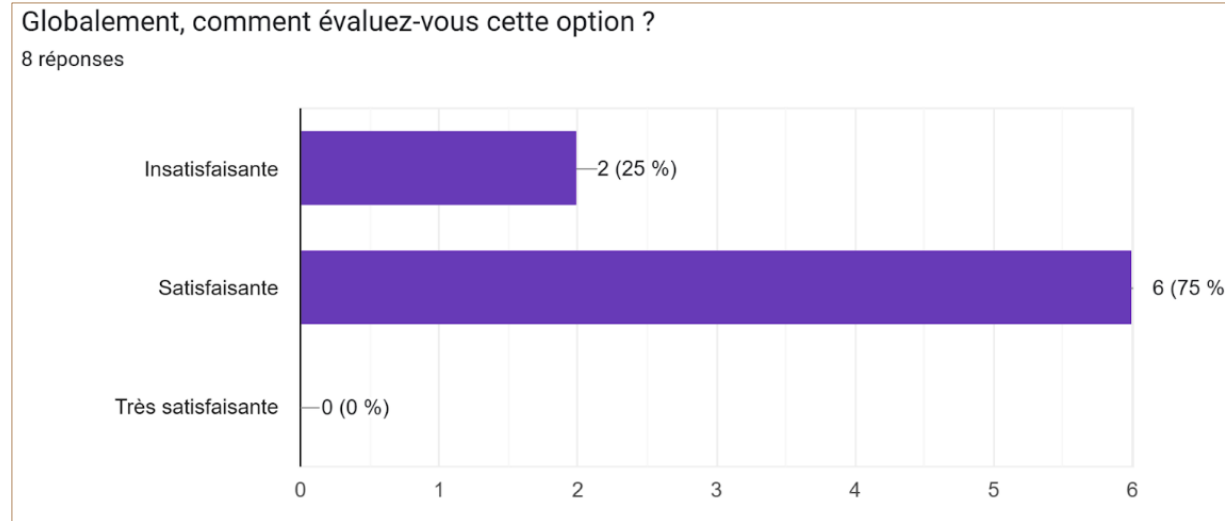
3 séances de présentation général de l'IA (évolution historique, apprentissage profond, reconnaissance d'image, enjeux pour la démocratie)

7 séances thématiques avec mise en situation

3 séances de démarche de projet en lien avec l'option cinéma-audiovisuel

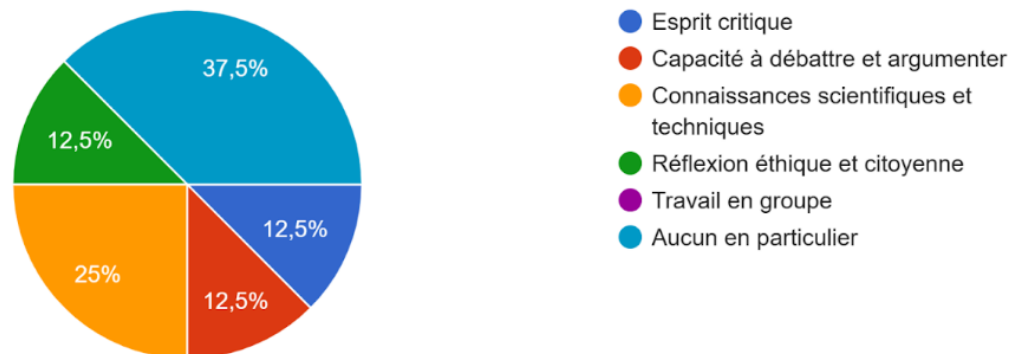
Effets constatés

Intégration de l'enseignement de l'intelligence artificielle en Seconde générale, technologique et professionnelle - LPO G. Monnerville -



Cette option vous a permis de développer : (plusieurs réponses possibles)

8 réponses



- Pour l'équipe pédagogique la démarche collective a été agréable et facile à mener.

- Les modules développés sont opérationnels et à réutiliser

Perspectives

Intégration de l'enseignement de l'intelligence artificielle en Seconde générale, technologique et professionnelle - LPO G. Monnerville -

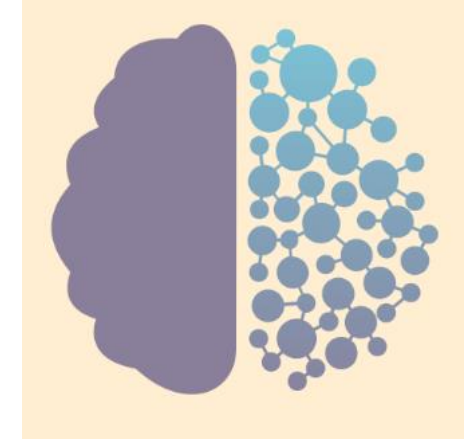
A débattre au prochain Conseil pédagogique (lundi 13 avril) :

- démarche à faire partager par tous les élèves
- démarche à intégrer dans le tronc commun et à une préparation au parcours PIX IA
- proposer une poursuite à l'option pour répondre au profil d'élève aux aspirations plus techniques (trouver modalité)



Les essentiels pour se lancer

Intégration de l'enseignement de l'intelligence artificielle en Seconde générale, technologique et professionnelle - LPO G. Monnerville -

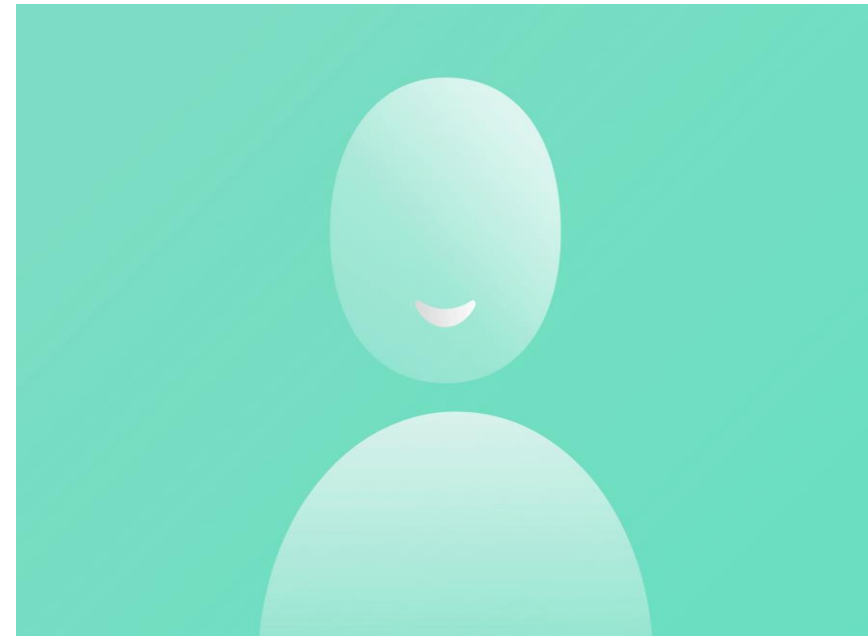


Bien communiquer à toutes les étapes :

- Objectif général
- Public concerné
- Calendrier et horaire
- Contenu pédagogique



Contacts



Merci de votre attention

Retrouvez ce contenu sur le site CARDIE



<https://dgxy.link/CARDIE>