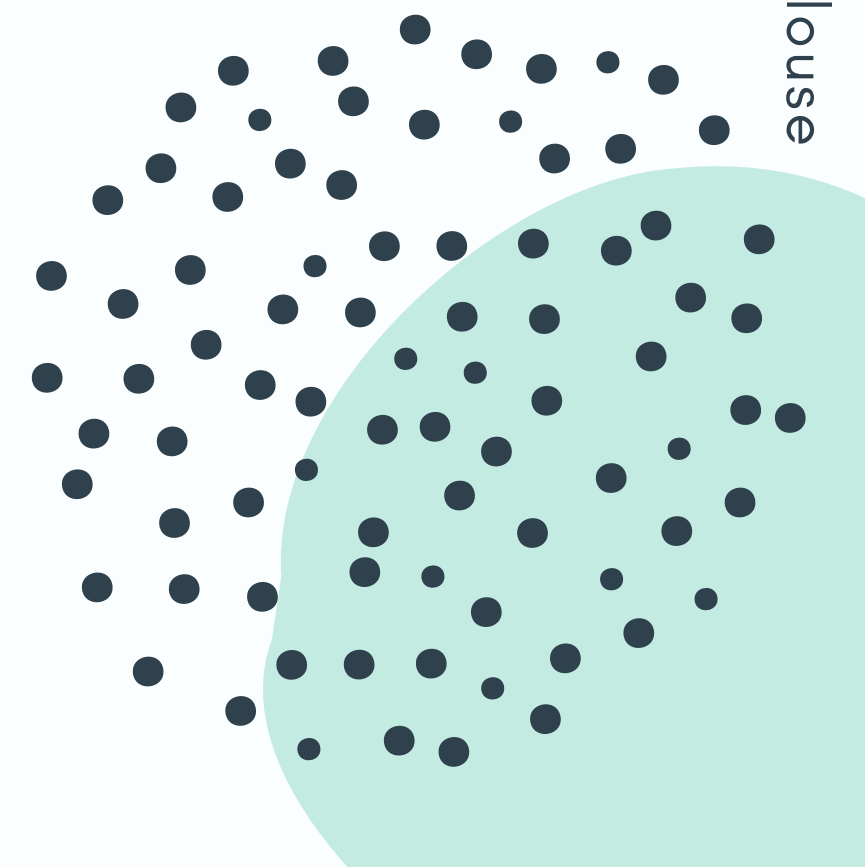


# COMPRÉHENSION DE L'ORAL

Extrait du BO spécial n°2 du 19 février 2009



# STRATÉGIES

- Percevoir, identifier et discriminer les sons: distinguer les voyelles courtes des longues, les diphtongues
- Reconnaître le schéma intonatif
- Distinguer les différents types de discours (injonctif, informatif, etc.)
- Repérer les éléments clés du message
- Percevoir le ton du message
- Repérer les accents qui permettent d'identifier les informations privilégiées (mots ou expressions accentués dans un message)
- Repérer les mots connus
- Repérer les formules ou tournures propres à des annonces publiques
- Discerner les différents interlocuteurs dans une conversation
- Identifier les personnages (noms et prénoms, informations les concernant)
- Identifier les sentiments
- Identifier les intentions de communication
- Repérer les indices extra-linguistiques permettant d'anticiper sur le contenu du message (nombre de locuteurs, bruitage, voix des intervenants)
- Déduire le sens d'un mot inconnu grâce à sa transparence, d'une langue à l'autre, grâce aux éléments qui le composent, à sa racine, en donnant du sens au(x) préfixe(s), au contexte
- Mémoriser
- Repérer les indices qui permettent de situer l'action dans l'espace et le temps
- Découper une phrase en éléments identifiables
- Reconnaître les éléments qui permettent de faire un lien entre les différentes phrases (connecteurs)
- Mettre en cohérence les éléments essentiels d'un document (classer les faits dans l'ordre chronologique, dégager la thèse soutenue et/ou le point de vue des personnes, classer les arguments, sélectionner et associer les informations importantes)
- Repérer les champs lexicaux, les éléments récurrents

# ENTRAÎNEMENT

- Écouter et reconnaître un élément connu dans des énoncés différents
- Écouter et distinguer des énoncés similaires ou proches présentant des schémas intonatifs différents
- Écouter et distinguer des messages différents présentant un schéma intonatif commun
- Écouter et distinguer des énoncés identiques dits par des locuteurs différents
- Écouter et distinguer des énoncés identiques dits sur un ton différent
- Identifier parmi plusieurs transcriptions écrites celle qui correspond exactement à ce qui a été entendu
- Écouter et choisir entre plusieurs expressions ou phrases celle qui rend exactement compte du message entendu
- Écouter et attribuer à chaque locuteur des caractéristiques correspondant au message entendu
- Écouter et attribuer à chaque locuteur les propos qu'il a tenus/qu'il aurait pu tenir
- Écouter et mettre dans l'ordre les éléments d'un message
- Écouter et reproduire oralement un message
- Écouter et reformuler un message
- Écouter et résumer en français
- Écouter et transcrire un ou des éléments d'un message

**NB : La pratique de l'écoute de documents sonores - en salle de cours ordinaire, en salle multimédia ou sur baladeurs numériques - est indispensable pour le développement des compétences de compréhension orale.**

