

Feuille de route

Nivel B1

Tema : encuesta radiofónica

Evaluación final :
EOI

Proyecto final: En grupos, realizar una encuesta radiofónica sobre los distintos temas propuestos para la prueba oral del CCF.

Etapas

1/ Compréhension écrite

Les différents types de catégories radiophoniques.

Révisions : fiche méthodologique CE.



2/ Compréhension orale

A partir de l'enregistrement d'un oral type CCF, savoir repérer les différentes étapes d'un plan et les connecteurs logiques.

Révisions : fiche connecteurs logiques.



Evaluation intermédiaire

EOC : réalisez votre propre plan et enregistrez votre prestation orale sous format vidéo (entre 3 et 5 minutes).

Révisions : fiche méthodologique EOC.



3/ Compréhension orale : enquête radiophonique.

Relever les mots clés et les pronoms interrogatifs.
Savoir repérer le rôle du journaliste et des invité.es.



Révisions : fiche méthodologique CE.

Projet final (en groupe)



Préparation : rédiger une introduction et une conclusion, poser des questions en lien avec la thématique étudiée, s'entraîner à l'oral.

EOI : enregistrer l'enquête.



ENCUESTA RADIOFÓNICA

TAGORA 2024-2025

CE : la radio.



La radio constituye uno de los medios de comunicación con mayor alcance y simultaneidad en el mundo. Es decir que podemos estar hablando para millones de receptores desde una sola ubicación de emisión. A partir del envío de señales de audio a través de ondas de radio, podemos comunicarnos con personas a miles de kilómetros de distancia. Es también un espacio para desarrollar la imaginación y la creación.

Periodístico

Esta categoría tiene el objetivo de informar o dar a conocer hechos de interés público. **El periodismo radial** * es **una herramienta imprescindible** * para que la información sea difundida de manera clara y concisa al público.



VOCABULARIO

- El periodismo radial : le journalisme radiophonique
- una herramienta imprescindible: un outil essentiel
- estrecha : étroite

GÉNEROS RADIALES

Musical

Es el género dominante en lo que a la emisión de contenidos se refiere, principalmente en las radios que transmiten en Frecuencia Modulada (FM). La música y la radio tienen una relación tan **estrecha** * que difícilmente podríamos hacer-nos una idea de cómo sería el medio sin la existencia de este componente del lenguaje radiofónico. La música es el alma de la radio, transporta, comunica, contagia emociones, alegrías, sentimientos y sensaciones.

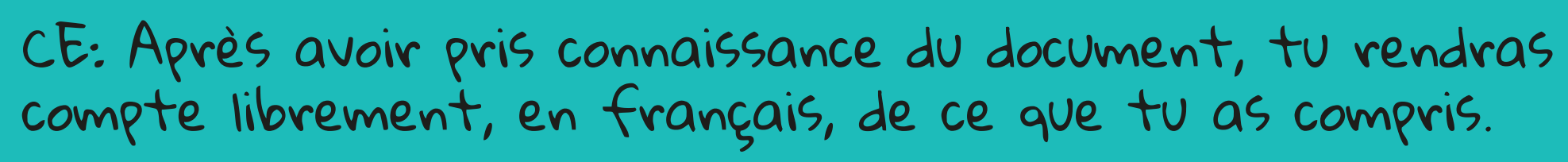
Dramático

Es aquel que propone contar un relato a través de la radio. Dentro de este género podemos encontrar el radioteatro, el sketch, el monólogo y el sociodrama como algunas de las diferentes posibilidades para crear jugando con la música, los efectos sonoros, la construcción de personajes y la acción.



Source : <https://www.capeox.org/creacioacuten-de-un-programa-de-radio.html>







CO : Après avoir pris connaissance de l'enregistrement, tu rendras compte de la structure de cette présentation orale sous forme de plan (reprendre la fiche méthodologique EOC si besoin). Pour chaque partie, note les connecteurs logiques utilisés (en espagnol).

Inicio	
Temas principales	Conectores
Fin	

Sur le même modèle que le travail précédent, présente sous forme de plan la thématique que tu as choisie pour l'oral du CCF et demande à un ou une camarade d'enregistrer une vidéo de ta prestation orale sur ton téléphone (entre 3 et 5 minutes).



Para empezar

Breve presentación personal (apellido, nombre, edad, estudios, gustos, etc.).
Voy a presentar, hablar del tema de

De qué voy a hablar:
(apunta los temas principales que vas a presentar y da ejemplos)

Conectores

Primero, luego, después ...
(voir fiche cahier)

3 minimum

Conectores

También, además, por eso, entonces, en cambio, en efecto...
(voir fiche cahier)

2 minimum

Da tu opinión personal

Para mí, en mi opinión, pienso que...

Para concluir

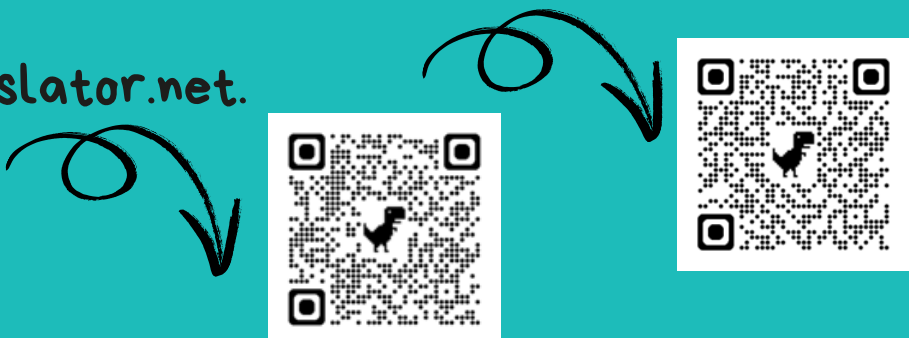
Para terminar, para concluir, en conclusión...yo diría que...

Para decir que tu presentación está terminada

Gracias por haberme escuchado. He terminado/acabado mi presentación.



Je vérifie la prononciation d'un mot grâce à un dictionnaire en ligne tel que:
<https://www.wordreference.com/es/>
ou la prononciation d'un texte entier : <http://text-to-speech.imtranslator.net>.





Nombre :

Apellido :

Nota EOC :

/20

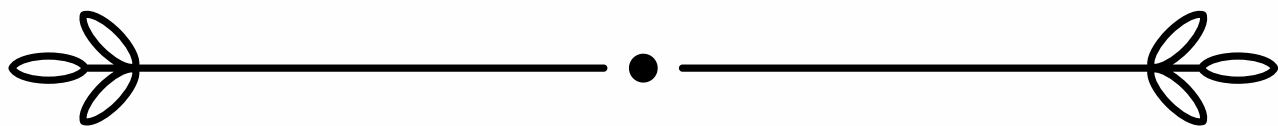
Points attribués	Contenu et réalisation du projet	Efforts pour être convaincant.e	Correction de la langue	Richesse de la langue
0 à 1 pt	Tâche non traitée, ou pas de véritable tentative.	<ul style="list-style-type: none">• Ton monocorde.• Nombreuses pauses et faux démarrages.• Langage corporel inadapté.	S'exprime dans une langue peu ou partiellement compréhensible.	S'exprime à l'aide de mots isolés, d'expressions et/ou d'énoncés très courts, stéréotypés.
2 à 3 pts	Non-respect du format. Développement très limité ou maladroit.	<ul style="list-style-type: none">• Ton relativement monocorde.• Quelques pauses et faux démarrages.• Prestation globalement peu convaincante malgré des efforts.	Production globalement compréhensible, mais très réduite ; multiplication des erreurs.	Vocabulaire pauvre même si le discours reste intelligible.
3 à 4 pts	<ul style="list-style-type: none">• Respect du format.• Contenu et intelligibilité satisfaisants.• La présentation orale cherche à exprimer une appréciation, une préférence, etc.	Deux des quatre critères ci-dessous sont remplis : <ul style="list-style-type: none">• Langage corporel adapté.• Rythme, vitesse d'élocution, articulation et modulation de la voix satisfaisants.• Accentuation et emphase.• Le ton est convaincant.	Production immédiatement compréhensible malgré des erreurs.	<ul style="list-style-type: none">• Lexique adapté à l'intention de communication, mais reste limité.• Difficulté à avoir recours à des périphrases.
5 pts	<ul style="list-style-type: none">• Toutes les étapes sont respectées.• Exprime un point de vue.• Les arguments sont pertinents.• Touche personnelle et/ou référence pertinente à des notions culturelles.	Trois des quatre critères ci-dessous sont remplis : <ul style="list-style-type: none">• Langage corporel adapté.• Rythme, vitesse d'élocution, articulation et modulation de la voix satisfaisants.• Accentuation et emphase.• Le ton est convaincant.	<ul style="list-style-type: none">• Bonne maîtrise des structures simples, quelques structures complexes.• Bonne maîtrise des temps verbaux.• La prononciation est correcte	<ul style="list-style-type: none">• Lexique assez fourni.• Utilisation de connecteurs et de transitions élémentaires• Recours à des périphrases si nécessaire.
	/5	/5	/5	/5

Total
/20



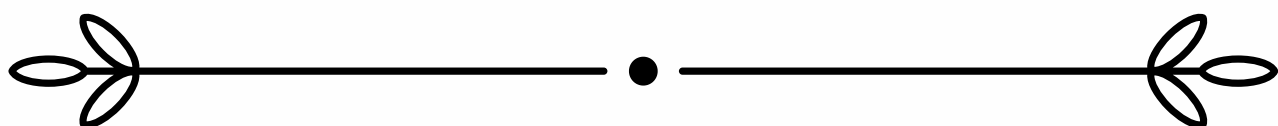
Points à revoir pour le CCF

- ☐
- ☐
- ☐
- ☐
- ☐
- ☐



Points à revoir pour le CCF

- ☐
- ☐
- ☐
- ☐
- ☐
- ☐





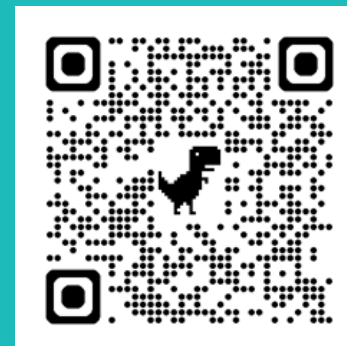
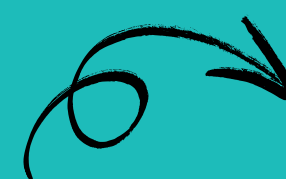
CO : Hispanos en los estados unidos.



Source : <https://ww2.ac-poitiers.fr/espagnol/sites/espagnol/IMG/mp3/HISPANOS.mp3>

Este documento sonoro es fruto de la colaboración de dos asistentes de un instituto de la Académie de Poitiers (uno español y otro chileno).

Utiliza tu teléfono móvil y el código QR para escuchar la entrevista.



1. Escribe en la tabla las palabras claves que entiendas. Busca y escribe las frases interrogativas utilizadas por el periodista.

Palabras claves	Las frases interrogativas
	1
	2
	3
	4
	5

2. En deux lignes (en français), explique quel est le rôle du journaliste et de l'invité.



Proyecto final



En grupos, realizar una encuesta radiofónica sobre los distintos temas propuestos para la prueba oral del CCF.


1. Redactar una introducción a la entrevista para presentar el tema y a los invitados.

2. Preparar las preguntas (4 como mínimo), incluyendo una sobre la opinión personal de los invitados respecto al tema.

3. Escribir una conclusión.

4. Repartirse los papeles (les rôles), practicar la expresión oral y grabar con un móvil. Luego, cambiar de roles.



 Pour pouvoir répondre aux questions lorsque vous êtes dans le rôle de l'invité·e, servez vous de vos notes prises pour l'évaluation intermédiaire (p. 4).



Nombre :
Apellido :

Nota proyecto final EO1
/20

Points attribués	Contenu et réalisation du projet	Correction et richesse de la langue
0 à 2 pt	Intervient sporadiquement. La communication repose sur de fréquentes répétitions, reformulations et/ou relances. Répond et réagit de façon brève et limitée.	S'exprime dans une langue peu ou partiellement compréhensible.
3 à 5 pts	S'efforce d'interagir de façon simple.	Langue globalement intelligible, en dépit d'erreurs et d'un vocabulaire limité.
5 à 7 pts	S'efforce de prendre sa part dans l'échange et réagit de manière simple.	S'exprime dans une langue généralement compréhensible. Le recours fréquent à des expressions mémorisées ou toutes faites limite l'étendue et la richesse de la communication.
8 à 10 pts	Parvient à entrer dans un échange qui, par moments et sur les sujets qui lui sont familiers, se rapproche d'une conversation simple. Est capable d'exprimer un point de vue.	S'efforce de mobiliser les éléments de langue dont il ou elle dispose (lexique, syntaxe, prononciation). Les erreurs ou hésitations n'affectent que ponctuellement l'interaction et la communication.
	/10	/10
		Total /20