



ENTREPRENDRE
POUR
APPRENDRE
Occitanie

Membre de JA Worldwide®

Ensemble

**Créons de nouvelles perspectives
pour la jeunesse**





ENTREPRENDRE POUR APPRENDRE OCCITANIE

*"L'éducation est l'essence d'une société, ce qui lui
donne sa raison d'être et ce qui la fait avancer."*

QUI SOMMES-NOUS ?

Association Loi 1901,
reconnue d'intérêt général



DEPUIS 2010 EN OCCITANIE

Membre des fédérations
EPA France & JA Worldwide

NOTRE MISSION

Agir au service de la
réussite et de l'orientation
des jeunes, se battre pour
l'égalité des chances


**MINISTÈRE
DE L'ÉDUCATION
NATIONALE
ET DE LA JEUNESSE**

NOTRE PARTI PRIS

Mettre les jeunes en
action, travailler
ensemble, apprendre
en faisant

Agrément en tant que
réseau d'associations
éducatives complémentaires
de l'enseignement public



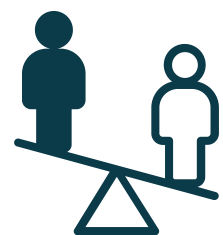
LIBÉRER LES POTENTIELS
INDIVIDUELS PAR LA FORCE
D'UNE EXPÉRIENCE COLLECTIVE

INTERCONNECTER
L'ÉCOLE ET L'ENTREPRISE

ANCRER LES JEUNES DANS LEUR
TERRITOIRE : DE L'ÉDUCATION À
LA RENCONTRE DES ACTEURS
SOCIO-ÉCONOMIQUES



NOTRE CONSTAT



La France championne
du déterminisme social

*Une différence de 113 points
entre les élèves issus d'un
milieu favorisé VS défavorisé**



Un manque de
coopération des jeunes
dans les établissements

*45% d'entre eux déclarent
coopérer VS 65% en moyenne
dans les autres pays**



Des difficultés à
s'orienter et à orienter

*44% des élèves estiment ne pas
être assez accompagnés
50% n'ont pas confiance en leur
capacité à réussir***

*Selon le programme international pour le suivi des acquis des élèves (PISA), réalisé par l'Organisation de Coopération et le Développement Economiques (OCDE) en 2022

** Selon une étude menée par le MENJ en 2023, "Choc des savoirs: élever le niveau de notre école"

NOTRE POSITIONNEMENT

COOPÉRER POUR

PERMETTRE À LA JEUNESSE
D'ENTREPRENDRE SA VIE
SEREINEMENT ET DE CONSTRUIRE
UNE SOCIÉTÉ PLUS RESPONSABLE
ET PLUS DURABLE

COOPÉRER PARCE QUE

LES JEUNES SONT LES
TALENTS DE DEMAIN

COOPÉRER AUTOUR

D'UN PROGRAMME PÉDAGOGIQUE
CONCRET ET COLLECTIF :
LA MINI-ENTREPRISE®

*L'école est un bien commun et l'éducation
une responsabilité collective.*

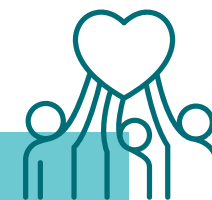
POUR LES JEUNES DE 13 À 25 ANS DE
TOUS HORIZONS EN ÉTABLISSEMENTS
SCOLAIRES OU STRUCTURES
D'INSERTION PROFESSIONNELLE



Collèges, lycées (filières générales, technologiques, professionnelles), apprentissage, ITEP, ULIS, SEGPA, MLDS...

Ecoles de la deuxième chance, missions locales, EPIDE, France Travail...

NOS CHIFFRES CLÉS



en 2023-2024

JEUNES VIVANT LA MINI-ENTREPRISE® EN OCCITANIE

Dans tous les départements : Mapping
44 300 jeunes au national, 17 régions
33% de publics vulnérables
36h d'accompagnement moyen par jeune

3700

PERSONNES ENGAGÉES AUTOUR DE NOS MINI-ENTREPRISES®

Du monde de l'éducation : encadrants
porteurs de Mini-Entreprises®
(professeurs, formateurs, conseillers...)
Du monde de l'entreprise : bénévoles
mentors de Mini-Entreprises®

400

Impact

POSITIF SUR LA RÉUSSITE ET L'ORIENTATION DES JEUNES*

85% recommandent le programme
83% envisagent plus sereinement l'avenir
71% ont plus confiance en eux
86% sont fiers de ce qu'ils ont accompli
75% ont une meilleure compréhension des métiers

170

PROJETS DE MINI-ENTREPRISE® EN OCCITANIE

Portés par 11 salariés répartis sur 2
antennes : Toulouse & Montpellier
1935 Mini-Entreprises® au national

*Selon les chiffres de l'étude d'impact nationale réalisée sur
1413 jeunes, 261 encadrants et 89 mentors en 2023-2024.



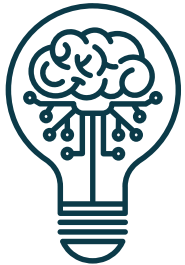
LA MINI ENTREPRISE®, NOTRE OUTIL AU SERVICE DES JEUNES

*"Parce qu'il n'y a pas de plus belle entreprise
que celle d'apprendre et de créer ensemble."*

LA MINI-ENTREPRISE®



DES PARCOURS PÉDAGOGIQUES INNOVANTS
DÉPLOYÉS DANS LES ÉTABLISSEMENTS SCOLAIRES ET
LES STRUCTURES D'INSERTION PROFESSIONNELLE



Le concept :

Les jeunes construisent collectivement un projet de création d'entreprise.
Ils trouvent l'idée, développent le concept et le présentent.
Ils s'organisent en entreprise, s'attribuent des rôles et des missions.

Votre objectif
pédagogique?

Vos ressources
humaines ?

Jusqu'à/au ?

La temps à y
consacrer ?

Votre format de
Mini-Entreprise®

EXPÉRIMENTER

Au moins 1 membre de
l'équipe pédagogique qui
veut porter le projet (2
conseillés): se former à la
pédagogie et animer
Le soutien de l'établissement

**L'AMÉLIORATION ET
L'INNOVATION**

**PRODUIT ET SA
COMMERCIALISATION**

PROTOTYPE

**60H MIN SUR
12 À 20 MOIS**

**60H SUR
6 À 10 MOIS**

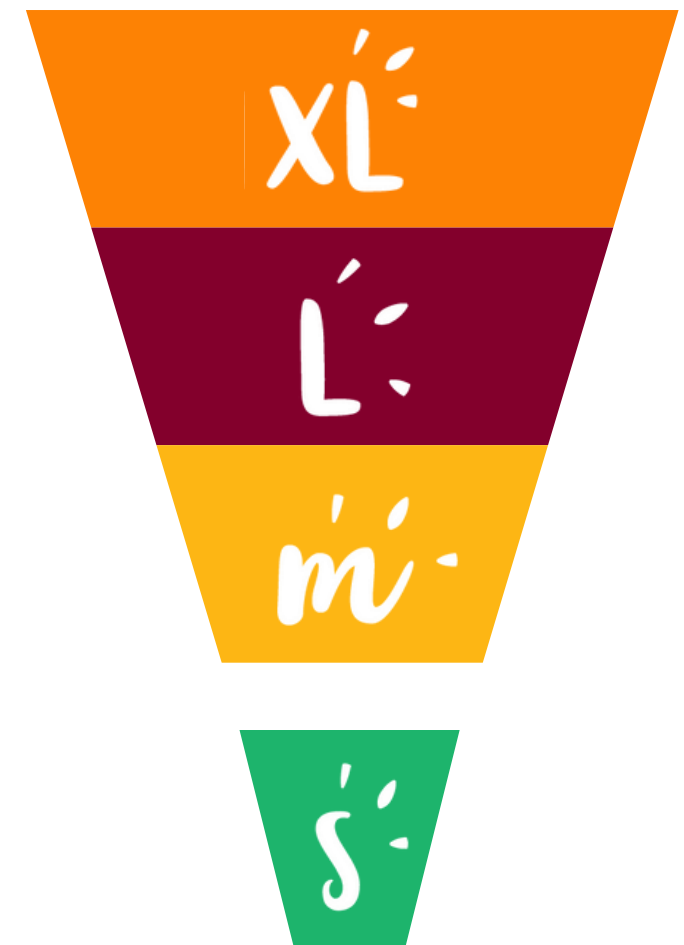
**20 À 35H SUR
1 À 16 SEMAINES**

SENSIBILISER

Pas de besoin particulier

L'IDÉE

UNE JOURNÉE



S'APPUYER SUR LA MINI- ENTREPRISE® POUR

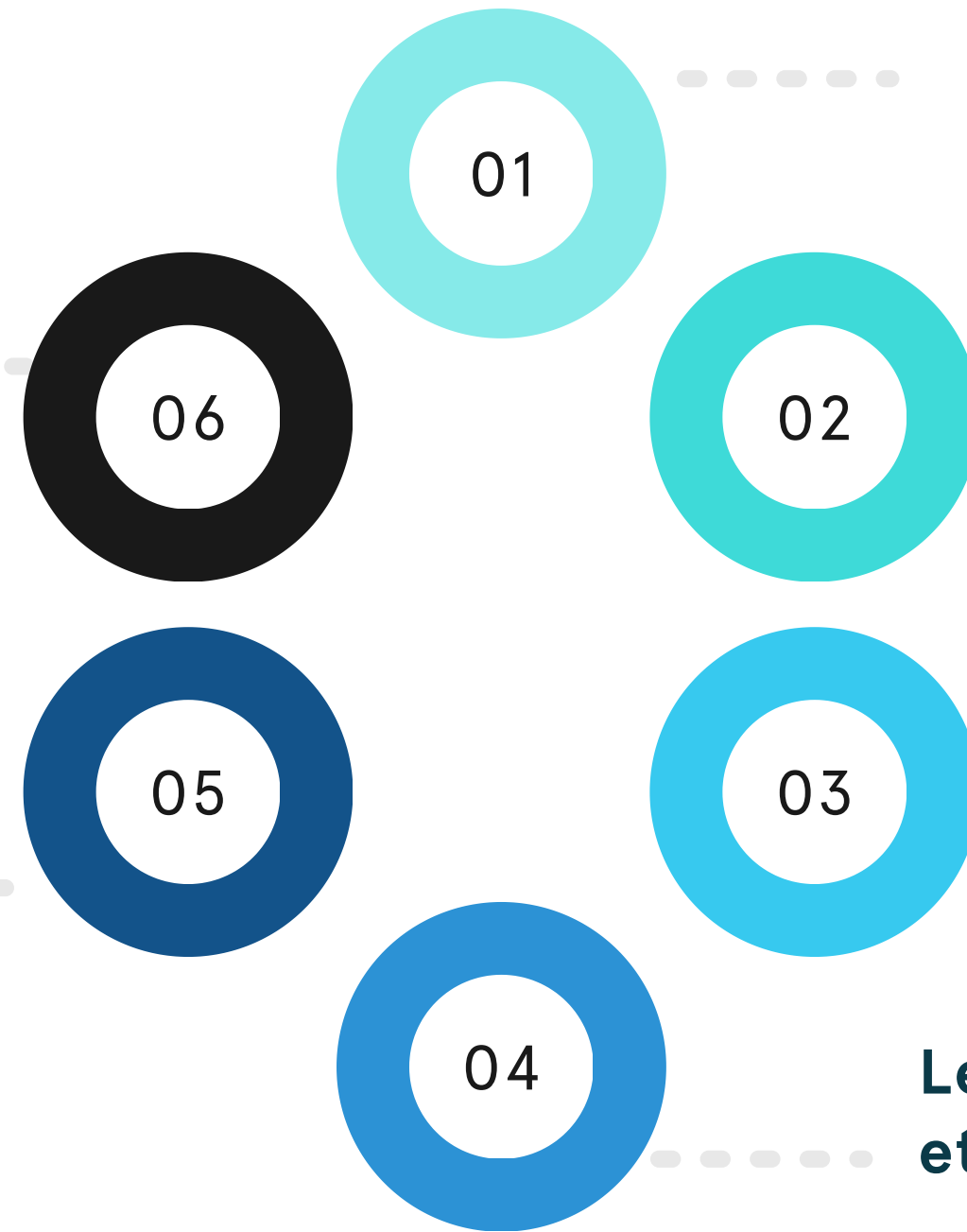
ACCOMPAGNER LE DÉVELOPPEMENT DU JEUNE : CONNAISSANCES, COMPÉTENCES ET CULTURE

LA FORMATION DE LA PERSONNE ET DU CITOYEN

Créativité, confiance en soi,
expression de la sensibilité et des
opinions, respect des autres,
responsabilité, vie collective,
engagement et initiatives

LES MÉTHODES ET LES OUTILS POUR APPRENDRE

Organisation du travail personnel,
coopération, gestion de projets,
observation, action,
vie d'entreprise (planification,
gérance, rôles, tâches...)



La langue française

Pitch, partenariats, vente,
gestion administrative
Ecriture collaborative

LES LANGAGES POUR PENSER ET COMMUNIQUER

La langue anglaise

Compétition européenne

Les langages mathématiques et techniques

Finance, prototypage, production

Les langages des arts et du corps

Pédagogie active, appropriation de
l'espace, communication/marketing
(affiches, flyers, site...)

LE TRIO D'ACCOMPAGNEMENT



LES ENCADRANTS

LES GARANTS DU CADRE PÉDAGOGIQUE

Se forment et prennent en main les outils
Préparent et animent les séances*
Guident, conseillent et responsabilisent les jeunes
(s'effacent peu à peu pour leur laisser place)
Font remonter leurs besoins au facilitateur EPA
Nouent un lien avec le mentor et s'appuient sur
ses compétences professionnelles



Le binôme clé



LES JEUNES

LES ACTEURS

Se responsabilisent
Gagnent en autonomie
au long du projet



LES MENTORS

LE LIEN AVEC LE MONDE PROFESSIONNEL

Participent aux séances selon leurs
disponibilités
Conseillent et partagent leur
expérience avec les jeunes, les
valorisent



LE FACILITATEUR EPA*

*Entreprendre Pour Apprendre

LE LIANT

Forme les encadrants/mentors
Met à disposition les outils pédagogiques
Maitrise et conseille sur le programme
Assure le suivi régulier du projet auprès des
encadrants et des mentors
Anime des séances clés (de 2 à 4)*

*Sauf pour la Mini-Entreprise® S
qui est animée à 100% par EPA

NOTRE FESTIVAL RÉGIONAL



SE CHALLENGER, CÉLÉBRER ET FAIRE COMMUNAUTÉ

2 temps forts :

Un championnat digital en Visio : les jeunes pitchent leur projet devant un jury : un vice-champion et un champion par catégorie sont élus

Un salon régional en présentiel : chaque Mini-Entreprise® présente son travail sur un stand et participe à des labels et des animations

Tous nos partenaires se réunissent pour célébrer la réussite des jeunes : mécènes, partenaires réseaux, mentors, institutionnels, encadrants, chefs d'établissement.

ÉDITION 2024

1300 JEUNES ET
300 PARTENAIRES AU
STADE TOULOUSAIN

EN MAI
CHAQUE ANNÉE

DUCTION

S'INSPIRER DE CAS CONCRETS



LE LIVRET DE LA PROMO 2023-24



REVUE DE PRESSE 2024



TÉMOIGNAGE D'UN ENCADRANT



TÉMOIGNAGE D'UNE MINI-ENTREPRISE®



MINI-ENTREPRISE® STAGE DE SECONDE 2024

EN SAVOIR PLUS ?

NOUS CONTACTER

Antenne de Toulouse :
Kristelle Courtois
Coordinatrice territoriale
k.courtois@epa-occitanie.fr
07 73 94 02 53



Antenne de Montpellier :
Camille Brunel
Coordinatrice territoriale
c.brunel@epa-occitanie.fr
07 63 26 11 12

Emilie Comba
Directrice régionale
e.comba@epa-occitanie.fr
06 38 78 26 40

RÉGION
OCCITANIE

EN DÉCOUVRIR PLUS SUR NOTRE ASSOCIATION

Notre site internet



Tous nos éléments de
communication ici