

Dispositif MATHS ACCESS (Lycée Joseph Saverne, L'Isle-Jourdain)

Un tremplin pour l'accession aux filières d'excellence en mathématiques.

Le dispositif Maths Access a vu le jour à la rentrée scolaire 2024. Il s'adresse aux élèves de terminale curieux, motivés, à fort potentiel en mathématiques et qui suivent l'option Maths expertes (ainsi que quelques excellents élèves de Maths complémentaires).

Les **principaux objectifs** de cette structure s'articulent autour des axes suivants :

- Enrayer le phénomène d'auto-censure (La plupart des très bons élèves du lycée ne sont pas conscients de leur potentiel, particulièrement les filles).
- Lutter contre la sous-représentation persistante des filles dans les filières scientifiques sélectives, susciter, encourager et soutenir les vocations.
- Optimiser le potentiel des élèves qui possèdent déjà très un bon niveau en mathématiques.
- Faciliter la transition entre le lycée et les études supérieures (CPGE,PASS).

Le dispositif Maths Access propose **une réponse concrète à ces problématiques.**

- Une heure de TD hebdomadaire (10 élèves par groupe) dans lequel sont abordées des notions mathématiques étudiées dans le supérieur.
- Un accompagnement personnalisé en fonction de l'orientation souhaitée par l'élève.
- Des entraînements aux différentes formes d'évaluation rencontrées dans le supérieur (khôlles pour les CPGE et QCM pour les PASS).
- Rencontres avec des personnalités inspirantes (le parrain de la promotion est un polytechnicien qui a fait ses études au lycée, rencontre avec une astrophysicienne lors de la sortie au Pic du Midi).
- Visite d'installations scientifiques habituellement non accessibles au public lors de la sortie annuelle au Pic du Midi.



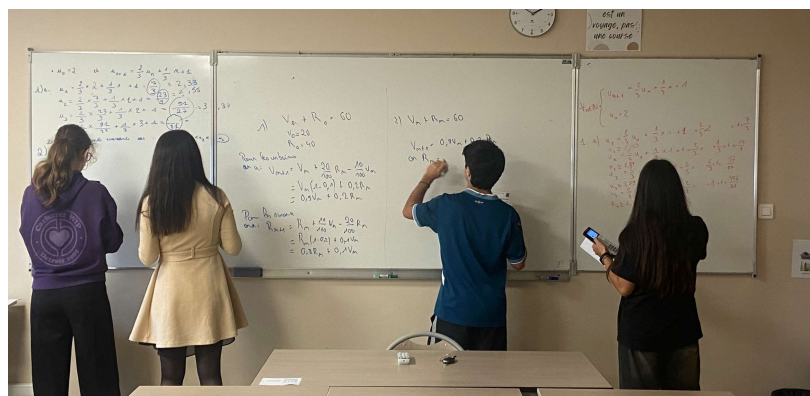
Rencontre avec le parrain du dispositif (présentation de son parcours du lycée jusqu'à Polytechnique)



Visite des installations scientifiques de l'observatoire du pic du Midi de Bigorre



Sortie au Pic du Midi



Séance de khôlle pour les élèves qui souhaitent intégrer une CPGE

Les premiers résultats

Quasiment tous les élèves de la promotion 2024/2025 ont intégré une CPGE ou PASS et leur intégration n'a posé aucun problème. Les premiers retours d'anciens élèves sont autant de témoignages de l'efficacité de ce dispositif. Lors de la rentrée 2025, un grand nombre d'élèves (dont un nombre croissant de filles) s'est porté candidat pour intégrer le dispositif (*Mme Gronoff, professeure de mathématiques coordonnatrice du projet*).