



# ACADÉMIE DE TOULOUSE

*Liberté  
Égalité  
Fraternité*

Direction des services départementaux  
de l'éducation nationale  
de l'Aveyron



**ACADÉMIE  
DE TOULOUSE**

*Liberté  
Égalité  
Fraternité*

Direction des services départementaux  
de l'éducation nationale  
de l'Aveyron

# RÉUNION DES DIRECTRICES ET DES DIRECTEURS RENTÉE 2024

# Sommaire

## 3. Fonctionnement de l'école / Direction

- a. Administration
- b. Réglementation
- c. Santé / Sécurité
- d. Numérique
- e. Documents à renvoyer en septembre

## 4. Formation continue 2024-2025

- a. Constellations plans mathématiques et français cycle 3
- b. Animations pédagogiques cycles 1 et 2
- c. Quelques principes d'organisation
- d. Formations d'Initiative Locale (FIL)
- e. Résidence d'école
- f. Plan maternelle

## 5. Parcours, projets, propositions et initiatives

- a. Parcours
- b. EPS

## 6- Elèves à besoins particuliers

## 1. Informations générales

- a. Calendrier scolaire
- b. Contacts

## 2. Evolutions et changements en 2024

- a. Circulaire de rentrée
- b. Poursuite des évaluations d'école
- c. Des évaluations nationales étendues à tous les niveaux de classe en élémentaire
- d. Directeurs

# 1. Informations générales

# a- Calendrier scolaire

	ZONE A	ZONE B	ZONE C
	Besançon, Bordeaux, Clermont-Ferrand, Dijon, Grenoble, Limoges, Lyon, Poitiers	Aix-Marseille, Amiens, Lille, Nancy-Metz, Nantes, Nice, Normandie, Orléans-Tours, Reims, Rennes, Strasbourg	Créteil, Montpellier, Paris, Toulouse, Versailles
Prérentree des enseignants	Vendredi 30 août 2024		
Rentrée scolaire des élèves	Reprise des cours : lundi 2 septembre 2024		
Vacances de la Toussaint	Fin des cours : samedi 19 octobre 2024 Reprise des cours : lundi 4 novembre 2024		
Vacances de Noël	Fin des cours : samedi 21 décembre 2024 Reprise des cours : lundi 6 janvier 2025		
Vacances d'hiver	Fin des cours : samedi 22 février 2025 Reprise des cours : lundi 10 mars 2025	Fin des cours : samedi 8 février 2025 Reprise des cours : lundi 24 février 2025	Fin des cours : samedi 15 février 2025 Reprise des cours : lundi 3 mars 2025
Vacances de printemps	Fin des cours : samedi 19 avril 2025 Reprise des cours : lundi 5 mai 2025	Fin des cours : samedi 5 avril 2025 Reprise des cours : mardi 22 avril 2025	Fin des cours : samedi 12 avril 2025 Reprise des cours : lundi 28 avril 2025
Vacances d'été	Fin des cours : samedi 5 juillet 2025		

Le départ en vacances a lieu après la classe, la reprise des cours le matin des jours indiqués.  
 Les vacances débutant le samedi, pour les élèves qui n'ont pas cours ce jour-là, le départ  
 a lieu le vendredi après les cours.  
 Les classes vaqueront le vendredi 30 mai 2025 et le samedi 31 mai 2025.

# b- Contacts

## IEN Aveyron 2

Anne LALANNE	IEN	05 67 76 54 25	06 15 98 55 59	<a href="mailto:ien-aveyron2@ac-toulouse.fr">ien-aveyron2@ac-toulouse.fr</a>
Emilie CLAVIER	Secrétaire			
Emilie FORET	CPC mission EPS Assistante de prévention	05 67 76 54 23	<b>06 67 26 38 83</b>	<a href="mailto:cpcaveyron2-2@ac-toulouse.fr">cpcaveyron2-2@ac-toulouse.fr</a>
Sandrine CLEMENT	CPC mission numérique	05 67 76 54 24	<b>06 12 25 25 40</b>	<a href="mailto:cpcaveyron2-3@ac-toulouse.fr">cpcaveyron2-3@ac-toulouse.fr</a>
Guillaume ANGLES	CPC généraliste	05 67 76 54 22	06 70 57 98 90	<a href="mailto:cpcaveyron2-1@ac-toulouse.fr">cpcaveyron2-1@ac-toulouse.fr</a>
Carole CIMOLINO	Coordonnateur PIAL (Aveyron 2 sauf secteur Onet)	05 67 76 54 25	<b>Perm. Lundi</b>	<a href="mailto:coordopial12AV2@ac-toulouse.fr">coordopial12AV2@ac-toulouse.fr</a>

## DSDEN

Hélène ARCHERAY	CPD arts visuels/éducation musicale	05 67 76 54 07	06 28 23 57 24	<a href="mailto:cpd12-artsvisuels@ac-toulouse.fr">cpd12-artsvisuels@ac-toulouse.fr</a>
Nathalie CALMELS	CPD langues vivantes	05 67 76 54 10	06 77 30 72 16	<a href="mailto:cpd12-lve1@ac-toulouse.fr">cpd12-lve1@ac-toulouse.fr</a>
Emmanuelle AUBELEAU	Animatrice LVE (Aveyron 2 et Aveyron 3)	05 67 76 54 25	06 70 52 09 00	<a href="mailto:al12-lve@ac-toulouse.fr">al12-lve@ac-toulouse.fr</a>
Véronique AUREILLE	CPD langue et culture régionales (occitan)	05 67 76 54 06	05 67 76 54 35	<a href="mailto:cpd12-lcr1@ac-toulouse.fr">cpd12-lcr1@ac-toulouse.fr</a>
Olivier DAILLUT	Animateur départemental LCR (occitan)	05 67 76 54 06		<a href="mailto:al12-lcr@ac-toulouse.fr">al12-lcr@ac-toulouse.fr</a>
Christian ARLES	CPD éducation physique et sportive	05 67 76 54 02		<a href="mailto:cpd12-eps1d@ac-toulouse.fr">cpd12-eps1d@ac-toulouse.fr</a>
Emmanuelle SIGAL	CPD mathématiques	05 67 76 54 09	06 87 95 98 10	<a href="mailto:cpd12-math@ac-toulouse.fr">cpd12-math@ac-toulouse.fr</a>

## DSDEN

Cédric THEMINES	Mission 1 <sup>er</sup> degré Référént départemental directeurs/rices	05 67 76 53 29		<a href="mailto:cpd12-mission1d@ac-toulouse.fr">cpd12-mission1d@ac-toulouse.fr</a>
Jean-Philippe ALVERNHE (Ecole P. Puel / Onet-le-Château)	Référént directeurs/rices AVEYRON 2	05 65 42 23 32	<b>Déch. LUNDI</b>	<a href="mailto:0121239g@ac-toulouse.fr">0121239g@ac-toulouse.fr</a>

### Missions :

- Apporter des réponses réglementaires,
- Participer à la formation continue des directrices et directeurs d'école,
- Accompagner les directrices et directeurs d'école dans l'exercice de leurs missions en articulation avec les IEN,
- Animer les échanges entre pairs, en lien avec l'IEN de circonscription.



## R.A.S.E.D

Catherine PRUDENT- DELCASSE	Psychologue scolaire	Ecole J-H Fabre Rue de la Croix Vieille 12100 Millau	05 65 59 01 33	<a href="mailto:rased.millau@ac-toulouse.fr">rased.millau@ac-toulouse.fr</a>
Isabelle PY	Maître E	Ecole J-H Fabre Rue de la Croix Vieille 12100 Millau	05 65 59 01 33	
Stéphane ALBESPY	Maître E	Ecole J. Laroche 30, bd des Capucines 12850 Onet le Château	05 65 53 24 82	<a href="mailto:rased.onet@ac-toulouse.fr">rased.onet@ac-toulouse.fr</a>
Véronique ROUALDES	Psychologue scolaire	Ecole J. Moulin 13, rue des Douvres 12150 Sévérac d'Aveyron	05 65 71 67 20	<a href="mailto:rased.severac@ac-toulouse.fr">rased.severac@ac-toulouse.fr</a>

## Service de l'école inclusive (S.E.I)

Céline CALMELS	IEN A.S.H	05 67 76 54 32	<a href="mailto:ien12-ash@ac-toulouse.fr">ien12-ash@ac-toulouse.fr</a>
Corinne FONTANIEU	Coordonnatrice A.S.H	05 67 76 55 87	<a href="mailto:la12-coordash@ac-toulouse.fr">la12-coordash@ac-toulouse.fr</a>
Claudie FOURNIER	CPD ASH	05 67 76 54 27	<a href="mailto:sei12-cpash@ac-toulouse.fr">sei12-cpash@ac-toulouse.fr</a>
Frédéric BACH	CPD ASH / PIAL	05 67 76 53 58	<a href="mailto:sei12-cpashpial@ac-toulouse.fr">sei12-cpashpial@ac-toulouse.fr</a>
Danielle TREBOSC	Secrétaire	05 67 76 54 32	<a href="mailto:ien12-ash@ac-toulouse.fr">ien12-ash@ac-toulouse.fr</a>

Séverine FABRE	Enseignante ressources EFIV	06 29 81 17 25	<a href="mailto:ia12-efiv@ac-toulouse.fr">ia12-efiv@ac-toulouse.fr</a>
Hélène VIDAL	Enseignante ressources autisme	05 67 76 53 46	<a href="mailto:sei12-autismeash@ac-toulouse.fr">sei12-autismeash@ac-toulouse.fr</a>
Delphine HOLDERBACH	Enseignante ressources UPE2A	06 29 81 26 04	<a href="mailto:ia12-eana@ac-toulouse.fr">ia12-eana@ac-toulouse.fr</a>
Lidwine CAVAROC	Enseignante ressources UPE2A	06 29 81 26 04	<a href="mailto:ia12-eana@ac-toulouse.fr">ia12-eana@ac-toulouse.fr</a>
Benoît GILLAIZEAU	Enseignant ressources EFIV-UPE2A	06 29 81 26 04	<a href="mailto:ia12-eana@ac-toulouse.fr">ia12-eana@ac-toulouse.fr</a>
Nadège RIVALS	Enseignante ressources SAPAD (service d'assistance pédagogique à domicile)	05 65 75 50 88	<a href="mailto:sapad@pep12.fr">sapad@pep12.fr</a>

## Service de promotion de la santé

Centre médico-scolaire			Service infirmier
Dr Erminia VALENTINO Secrétariat : Clara DESOGUS	avenue du Général Cossé 12100 Millau	05 65 60 15 42 <a href="mailto:cmsmillau@wanadoo.fr">cmsmillau@wanadoo.fr</a>	Béatrice VERNHET 05 65 59 21 60 (collège M. Aymard) <a href="mailto:beatrice.vernhhet3@ac-toulouse.fr">beatrice.vernhhet3@ac-toulouse.fr</a>  Catherine ORIACH 05 65 59 21 60 (collège M. Aymard) <a href="mailto:catherine.oriach@ac-toulouse.fr">catherine.oriach@ac-toulouse.fr</a>  Laure-Hélène MOURCIA 05 65 70 28 00 (collège J. d'Alembert) <a href="mailto:laure-hele.mourcia@ac-toulouse.fr">laure-hele.mourcia@ac-toulouse.fr</a>

## Service social en faveur des élèves (protection de l'enfance, absentéisme, harcèlement...)

Assistantes de service social	Zone de couverture 1 <sup>er</sup> degré	Numéros de téléphone
Frédérique BOS <a href="mailto:frederique.bos@ac-toulouse.fr">frederique.bos@ac-toulouse.fr</a>	SECTEUR DE COLLEGE QUATRE SAISONS <b>ONET LE CHATEAU</b>	06 19 71 83 26
Stéphanie SAINT-ANTONIN <a href="mailto:stephanie.saint-antonin@ac-toulouse.fr">stephanie.saint-antonin@ac-toulouse.fr</a>	SECTEUR DE COLLEGE M. AYMARD + J. D'ALEMBERT + LARZAC <b>MILLAU / SEVERAC / LA CAVALERIE</b>	06 19 71 83 97
<b>Personnels E.N</b>		
Anne-Marie PENIN <a href="mailto:drhproximite.12@ac-toulouse.fr">drhproximite.12@ac-toulouse.fr</a>	Directrice des ressources humaines de proximité (DRHP)	05 67 76 53 31

## Enseignants référents

Florence SALVAT	Secteurs de collège de Millau+Larzac	05 65 60 35 34	06 03 99 79 93	<a href="mailto:referent12millau@ac-toulouse.fr">referent12millau@ac-toulouse.fr</a>
Corinne LUBAN	Secteur de collège d'Onet le Château	05 65 77 90 31	06 03 99 33 60	<a href="mailto:referent12onet@ac-toulouse.fr">referent12onet@ac-toulouse.fr</a>
Véronique BONNEL	Secteur de collège d'Espalion	05 65 44 86 49	06 03 99 56 55	<a href="mailto:referent12espalion@ac-toulouse.fr">referent12espalion@ac-toulouse.fr</a>

## Conseillers techniques départementaux santé et social

DSDEN	Service santé départemental	05 67 76 53 55	<a href="mailto:ia12-sante@ac-toulouse.fr">ia12-sante@ac-toulouse.fr</a>
Christine BASTIDE	Infirmière responsable départementale	05 67 76 53 56	<a href="mailto:ia12-sante@ac-toulouse.fr">ia12-sante@ac-toulouse.fr</a>
Florence BIECHY	Responsable départemental service social (élèves)	05 67 76 53 57	<a href="mailto:ia12-service-social.eleves@ac-toulouse.fr">ia12-service-social.eleves@ac-toulouse.fr</a>

## 2. Continuités et changements en 2024

# a- Circulaire de rentrée 2024

4 pôles :

- Réactiver l'école comme ascenseur scolaire et social par la progression de chacun.
- Cohésion par la lutte contre toute forme d'assignation.
- Cohésion autour des personnels.
- Construire l'école du futur.



## ➤ Réactiver l'école comme ascenseur scolaire et social par la progression de chacun:

→ Enseigner les fondamentaux : cadre des constellations

- Enseigner les maths cycles 1 et 2 : autour d'un triptyque : manipuler – verbaliser - abstraire
- Enseigner le français : par une pratique quotidienne de la lecture et de la production d'écrit

→ Labellisation des manuels scolaires

→ Evaluations nationales : en début de chaque année scolaire pour chaque niveau

## ➤ Cohésion par la lutte contre toute forme d'assignation

### → Inclusion scolaire :

Expérimentation du PAS : pôle d'appui à la scolarité avec des personnels de l'EN et du médico-social

### → Acquisition d'une culture générale : autour de la culture littéraire, scientifique, historique et artistique

### → Formation du citoyen :

- Principe de laïcité : formation VDRL approfondie
- Programmes d'EMC : révisés à la marge et qui incluent Phare, l'empathie, les CPS...
- Renforcer l'autorité des personnels : posture

## ➤ Cohésion autour de l'école et de ses personnels

- Protection : juridique des personnels – création d'une force mobile en cas de crise
- Réforme de la formation initiale : recrutement en L3 + master rémunéré
- projet NEFE : poursuite
- PACTE : renouvelé

## ➤ Construire l'école du futur

→ Culture numérique et usage raisonné des écrans : programme PIX pour le cycle 3

→ Labellisation E3D : nouvelles ressources pédagogiques – développement d'aires éducatives: espaces naturels marins, forestiers ou fluviaux, dont la gestion est confiée à des classes (année de la mer avec des ressources pédagogiques)

→ Santé mentale des élèves :

- Parcours santé en lien avec l'EMC : sensibilité (CPS, Phare..)
- 30 mn d'APQ
- Revalorisation de la santé scolaire et de ses personnels

## b- Poursuite des évaluations d'écoles

- De nouvelles écoles seront accompagnées par des conseillers pédagogiques désignés, à travers le cadre d'évaluation des écoles

<https://www.education.gouv.fr/conseil-d-evaluation-de-l-ecole-l-evaluation-des-etablissements-340814>

- Millau: Jules Ferry, J-H Fabre, A. Séguier-Le Crès, Paul Bert
- Palmas
- Campagnac
- Sévérac l'Eglise/Laissac

# c- Des évaluations nationales étendues à tous les niveaux de classe élémentaires

Les éléments d'information portant sur la campagne d'évaluation de septembre 2024 sont consultables sur le site *Eduscol* :

<https://eduscol.education.fr/2295/evaluations-des-acquis-et-besoins-des-eleves-au-cp>

<https://eduscol.education.fr/2298/evaluations-des-acquis-et-besoins-des-eleves-au-ce1>

<https://eduscol.education.fr/4044/evaluations-des-acquis-et-besoins-des-eleves-au-ce2>

<https://eduscol.education.fr/3833/evaluations-des-acquis-et-besoins-des-eleves-au-cm1>

<https://eduscol.education.fr/4047/evaluations-des-acquis-et-besoins-des-eleves-au-cm2>

## Calendrier :

- la passation se déroulera du **lundi 9 au vendredi 20 septembre 2024**
- le portail de saisie et de restitution sera ouvert dès la première semaine des épreuves et le restera jusqu'au **lundi 30 septembre 2024**
- les évaluations mi-parcours CP auront lieu du **lundi 13 au vendredi 24 janvier 2025**

# d- Directeurs

## ➤ Formation des directeurs :

3 h obligatoires assurées par l'institution

3 h optionnelles d'échanges entre pairs

## ➤ Évaluation des directeurs :

Pour 2024-2025 : priorité aux directeurs en poste depuis 01/09/2020 et ceux, en poste, nommés avant 2021

Une visite lors d'un conseil des maîtres.

Si coïncidence de l'évaluation et d'un PPCR, il est possible de mener les deux conjointement.



**ACADÉMIE  
DE TOULOUSE**

*Liberté  
Égalité  
Fraternité*

Direction des services départementaux  
de l'éducation nationale  
de l'Aveyron

# 3- Fonctionnement de l'école / Direction



# a- Administration

**Gestion des personnels**: documents relatifs à la vie professionnelle des enseignants (déclarations, demandes d'autorisations, formulaires divers)

<https://www.ac-toulouse.fr/gestion-de-carriere-enseignants-1er-degre-public-122159>

**Gestion des écoles** : documents, outils et ressources pour les directeurs et les chargés d'école sur le site de la DSDEN

<https://www.ac-toulouse.fr/gestion-des-etablissements-1er-degre-122184>

Pour rappel , date des **élections de parents d'élèves: vendredi 11 octobre 2024.**

Toutes les informations relatives à l'organisation de ces élections sont disponibles sur le site **EDUSCOL**

<https://eduscol.education.fr/2259/la-representation-des-parents-d-eleves>

**Rappel** : pas de conseil d'école dans les 5 jours qui suivent la proclamation des résultats

**Rappel 2**: Seuls les élus **titulaires** sont convoqués au conseil d'école.

# Administration (suite)

## Absences des enseignants:

Appeler la circonscription **le plus tôt possible**, afin de pouvoir gérer au mieux les remplacements **avant 8h00**.

Absences programmées: anticiper la liaison avec le remplaçant:

- Emploi du temps,
- P.A.I affichés en classe,
- Activités prévues,
- Liste et remarques éventuelles sur les élèves à besoins particuliers,
- Sorties programmées,
- Projets en cours...

## b- Règlementation

La circulaire du 16 juillet 2024 permet de nouveau un encadrement allégé des sorties de proximité en maternelle, à savoir deux adultes par classe (dont l'enseignant) jusqu'à 24 élèves. **Au-delà, un accompagnateur supplémentaire n'est plus obligatoire mais seulement recommandé.**

ENCADREMENT / SORTIES		Maternelles				Elémentaires			
		Jusqu'à...	Encadrement	Au-delà	Encadrement	Jusqu'à...	Encadrement	Au-delà	Encadrement
HORS APSA	sorties (occasionnelles et récurrentes)	16	2 adultes dont l'enseignant	16	1 adulte par tranche de 8	30	2 adultes dont l'enseignant	30	1 adulte par tranche de 15
	sorties de proximité (demi-journée)	24	2 adultes dont l'enseignant	24	1 adulte recommandé	l'enseignant peut se rendre seul avec sa classe, soit à pied soit en car			
	sorties avec nuitées	16	2 adultes dont l'enseignant	16	1 adulte par tranche de 8	24	2 adultes dont l'enseignant	24	1 adulte par tranche de 12
Natation	Sortie récurrente	20	1 enseignant + 1 intervenant	20	1 enseignant ou 1 intervenant par tranche de 10	30	1 enseignant + 1 intervenant	30	1 enseignant ou 1 intervenant par tranche de 10
APSA classiques	sortie occasionnelle	16	1 enseignant + 1 intervenant	16	1 enseignant ou 1 intervenant par tranche de 8	30	1 enseignant + 1 intervenant	30	1 enseignant ou 1 intervenant par tranche de 15
		La plupart des A.P.S.A pratiquées dans le cadre d'une sortie occasionnelle facultative doivent être encadrées par l'enseignant plus un intervenant agréé (ou un autre enseignant) et respecter les taux minimaux d'encadrement. D'autres APSA, dans le cadre de rencontres sportives notamment, peuvent être encadrées par l'enseignant de la classe seul. L'organisation pédagogique déterminera le besoin d'intervenants et/ou d'accompagnateurs.							
	sortie récurrente	16	1 enseignant + 1 intervenant	16	1 enseignant ou 1 intervenant par	30	1 enseignant + 1 intervenant	30	1 enseignant ou 1 intervenant par
		Les activités physiques et sportives organisées dans le cadre des enseignements réguliers peuvent être encadrées par l'enseignant seul, qu'elles se déroulent au sein de l'école ou dans le cadre d'une sortie récurrente.							
APSA encadrement renforcé	sorties (occasionnelles et récurrentes)	12	1 enseignant + 1 intervenant	12	1 enseignant ou 1 intervenant par tranche de 6	24	1 enseignant + 1 intervenant	24	1 enseignant ou 1 intervenant par tranche de 12
<p>APSA: Activités Physiques Sportives et Artistiques</p> <p>APSA à encadrement renforcé: ski et activités en milieu enneigé (raquettes, luge par exemple); escalade et activités assimilées; randonnée en montagne; tir à l'arc; VTT et cyclisme sur route; sports équestres; spéléologie (classes I et II uniquement); activités aquatiques et subaquatiques (sauf pour ce qui concerne l'enseignement de la natation qui relève de la circulaire n° 2017-127 du 22 août 2017 relative à l'enseignement de la natation dans les premier et second degrés); activités nautiques avec embarcation.</p> <p>Textes de référence: BO n°94 du 12/10/2017, BO n°9 du 3/03/2022, BO n°26 du 13/06/2023, BO n° 30 du 25 Juillet 2024</p>									

# Organisation des sorties et voyages scolaires dans les écoles



NOR : MENE2310475C Circulaire du 13-6-2023 MENJ - DGESCO C2-3

# c- Santé / Sécurité

Contact: Mme Emilie Foret, référente Santé/Sécurité

- ***Vigipirate***: Posture sécurité renforcée / risque attentats
- **Sécurité incendie**:  
Premier exercice à effectuer **dès le mois de septembre** et saisie dans ARENA – Onglet PGR (Prévention et Gestion des Risques).  
Deuxième exercice à réaliser dans l'année et un troisième recommandé.
- **RSST / DUER / Faits établissement**  
Pour ce faire : se connecter à l'application ARENA - Module "Enquêtes et Pilotage" - "Pilotage établissements" -

## PPMS : BO du 29 juin 2023

### **Contenu du PPMS : un document désormais unique, dit « unifié »**

Le PPMS risques majeurs et le PPMS attentat-intrusion sont fusionnés dans un même document intitulé Plan particulier de mise en sûreté (PPMS), qui comprend trois parties

- Partie 1 : description de l'école ou de l'établissement ;
- Partie 2 : organisation interne de l'école ou de l'établissement et conduites à tenir face aux menaces et risques majeurs ;
- Partie 3 (optionnelle) : outils au bénéfice des directeurs d'école et des chefs d'établissement.

Un modèle de PPMS unifié et des ressources d'accompagnement sont mis à disposition par le ministère chargé de l'éducation nationale.

# PPMS/Exercices incendie

Mise à jour des listes des élèves avec numéros des personnes à contacter en cas d'urgence

Modifier le dossier PPMS

Plans

A envoyer à l'assistant de prévention de circonscription (CPC EPS) avant 13 décembre 2024

**Exercices à réaliser:**

PPMS « intrusion-attentat » en Période 1

PPMS « risque naturels et technologiques » en Période 3

Exercices incendie: le 1<sup>er</sup> en septembre, le 2<sup>ème</sup> dans l'année, le 3<sup>ème</sup> recommandé

Saisie du ARENA  
PGR

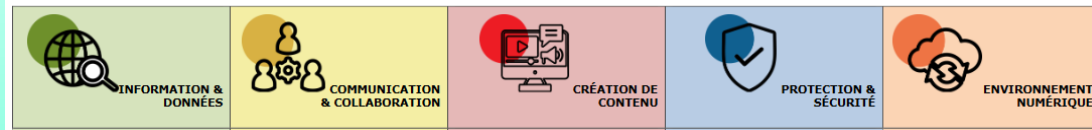
# d- La rentrée scolaire numérique 2024





# • CRCN et PIX:

Dans le Cadre de Référence des Compétences Numériques, les compétences acquises par les élèves en classe de CM2 doivent être inscrits dans les bilans périodiques du LSU. Cette thématique pourra faire l'objet d'un conseil de cycle afin que les équipes puissent avoir une réflexion et/ou une progression commune. 5 domaines de compétences :



<https://pedagogie.ac-toulouse.fr/documentation/cadre-de-reference-des-competences-numeriques-crcn>

<https://pedagogie.ac-toulouse.fr/drane/pix-cultivez-vos-competences-numeriques>

Pix 6<sup>ème</sup> depuis la rentrée 2023.



## • Les campagnes PIX :



**Développez vos compétences numériques avec Pix+ Édu**

1. **Situez-vous dans la maîtrise des compétences numériques professionnelles** en moins de 2 heures avec le parcours d'auto-positionnement.
2. **Approfondissez vos compétences** à votre rythme avec des parcours thématiques ciblés.
3. **Validez votre niveau de maîtrise** avec le parcours bilan.

Ces parcours proposent :

-  **40 questions et défis formatifs en moyenne**, qui s'adaptent à votre profil et varient en fonction de vos réponses ;
-  **des tutoriels accessibles à tout moment** sur votre profil Pix.

⇒ Pour accéder à ces parcours, rendez-vous sur l'espace **Magistère** dédié :

<https://magistere.education.fr/dgesco/course/view.php?id=2969>



Information à destination des enseignants volontaires.

# ASPECT REGLEMENTAIRE



→ Un mail de rappel sera prochainement envoyé dans les écoles concernant les procédures et mises à jour des outils numériques à réaliser en début d'année scolaire.

# RGPD

A consigner + présentation aux parents lors du 1er conseil d'école.

Archivage à l'école + envoi à l'IEN.

Pour rappel :

## PROTÉGER LES DONNÉES DES ÉLÈVES DANS TOUTE ACTIVITÉ PÉDAGOGIQUE

### LIMITER

toute collecte de données personnelles  
aux informations indispensables au bon  
déroulement de l'activité puis veiller à ce  
qu'elles soient supprimées ou archivées  
selon la réglementation

### RESPECTER

le droit à l'image des élèves

### SENSIBILISER

les élèves aux enjeux de la protection  
des données personnelles

6



8



10



7



9



### CRÉER

des pseudos lors des activités  
pédagogiques en ligne si l'utilisation de  
l'identité de l'élève n'est pas nécessaire

### S'ASSURER

de la sécurité des données collectées  
notamment grâce à des mots de passe  
et à un antivirus



## Où s'informer ?

Pour prendre conseil auprès d'un délégué académique à la protection des données :

<https://education.gouv.fr/RGPD>

• **Proxy** : Dispositif obligatoire informatique visant la sécurisation de l'accès à internet et filtrant les contenus accessibles aux élèves. Courant septembre il faudra réinitialiser les mots de passe.

Lien pour accéder à l'application :

**<https://ecole-numérique-ac-toulouse.fr/>**

**Rappel** : Le directeur a besoin de son NUMEN.

• **Charte d'utilisation du numérique à l'école**: Obligatoire, doit être mise à jour et signée lors du 1<sup>er</sup> conseil d'école puisqu'elle fait partie du règlement départemental des écoles.

La faire signer par tous les adultes de l'école (ATSEM, remplaçants, AESH, service civique etc. ... compris).

• **Droit à l'image** : Conformément à l'article 5 du code civil, cette demande doit obligatoirement être signée par l'élève et les responsables légaux. : droit à captation (son, image, vidéo, période de diffusion) : 1 Formulaire / 1 Projet.

Un mail comportant tous ces documents vous sera envoyé prochainement.



# • L'ENT Académique : ENT Ecole

## Présentation de l'offre ENT-École



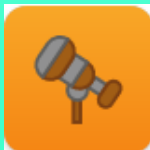
Des usages qui développent les compétences numériques des élèves et diversifient les pratiques pédagogiques



- Des outils **adaptés aux élèves** pour produire, collaborer, s'exercer
- Des **espaces de stockage illimité** pour partager des documents
- Des **espaces de publication** et des **outils de communication**
- Un accès possible sur **supports mobiles**



Messagerie des  
élèves



Moteur de  
recherche



Atelier



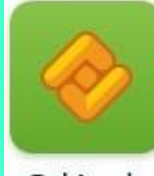
Médiathèque



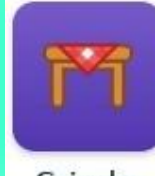
Blog



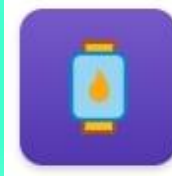
Emploi du  
temps



Cahier de  
textes



Coin des  
parents



Site web

## POUR QUI ?

**ENT-École** s'adresse  
aux écoles maternelles,  
élémentaires et primaires :

- aux élèves et à leurs familles
- aux enseignants
- aux directeurs d'école
- aux communes et EPCI

## À QUEL PRIX ?

**ENT-École** est accessible par conventionnement de la  
collectivité pour 45 € par école et par an.



Date limite d'inscription :  
**18 octobre 2024**

## Le kit de rentrée :

 **Kit Rentrée ENT-École**

Télécharger tous les fichiers ...

 >



<input type="checkbox"/>	Nom		Taille	Modifié
<input type="checkbox"/>	 EduConnect	...	1,7 MB	il y a 18 heures
<input type="checkbox"/>	 Flyers	...	5,2 MB	il y a 4 jours
<input type="checkbox"/>	 Informations aux parents	...	12,3 MB	il y a 4 jours
<input type="checkbox"/>	 Modèle de charte élèves	...	230 KB	il y a 2 mois
4 dossiers			19,4 MB	

**Nuage**  
Notice légale · Politique de confidentialité





RÉGION ACADÉMIQUE  
OCCITANIE

Liberté  
Égalité  
Fraternité

Direction de région académique  
du numérique pour l'éducation

### • **ONDE / Educonnect** : Vigilance particulière :

A partir du CP: Penser à vérifier les numéros de portable des parents d'élèves dans ONDE.

Dans la perspective de l'attribution automatique des codes EDUCONNECT, pensez à actualiser régulièrement les données.

## EduConnect

Un compte unique pour suivre et accompagner  
la scolarité de mon enfant

### A QUOI SERT EDUCONNECT ?

EduConnect est un compte unique qui permet  
d'accéder à un ensemble de services et démarches  
en ligne pour suivre la scolarité de mes enfants



J'utilise ce compte unique :

- 1 identifiant / 1 mot de passe pour tous mes enfants
- tout au long de leur scolarité (de l'école au lycée).



Je peux accéder par exemple :

- aux démarches en ligne (Scolarité services) comme la fiche de renseignements, la demande de bourse, etc.
- à l'espace numérique de travail (ENT)
- au livret scolaire de mes enfants.

EduConnect remplace  
mes anciens comptes :  
il simplifie le suivi  
et l'accompagnement  
de la scolarité  
de mes enfants.

# NOUVEAUTE

## La connexion des parents à l'ENT évolue...

### COMMENT ÇA MARCHE ?



1

Pour activer mon compte unique,  
j'ai besoin du numéro de téléphone  
portable donné lors de l'inscription



2

Une fois que mon compte est  
activé, j'accède aux services et  
démarches associés à chacun



# Les applications du directeur (Portail ARENA)

ministère  
éducation  
nationale

Liberté - Égalité - Fraternité  
RÉPUBLIQUE FRANÇAISE

Recherche

Scolarité du 1er degré

Scolarité du 2nd degré

Examens et concours

Gestion des personnels

Enquêtes et Pilotage

Formation et Ressources

Intranet, Référentiels et Outils

Support et Assistance

Autres

## ARENA - Accédez à vos applications

Bienvenue Mme Sandrine CLEMENT

Gérer mes favoris

Déconnexion

Première connexion à l'application

### Message de votre Académie

Indisponibilité SIECLE 11/09 l'après-midi  
IPROF et IPEL indisponible jeudi 05/09/2024 le matin

### Partage de pratiques

Cartoun

### Annuaire

Référentiel Unifié (RU)  
Application Annuaire Académique

### Intranet national Pléiade

Pléiade

### Outils d'échanges

Evento - Planifier vos événements  
Filesender - échange de fichiers volumineux  
Nuage  
Tribu  
Tchap  
PodEduc  
Tubes  
Renavision  
Visio-agents  
Audioconférence  
Apps.education.fr - Des outils pour travailler à distance

### Autres outils

Colibris - Portail des Gestionnaires

### Messagerie

Interface Web (Webmail)

## e- Documents à renvoyer pour le vendredi 13 septembre

ORGANISATION PEDAGOGIQUE - ANNEE SCOLAIRE 2020-2021																																																																																																																																																																																																																																																													
IEN de Millau  38 Rue des Lilas, 12100 Millau  Tél. : 05 67 76 54 25 <a href="mailto:ien12-mi@ac-toulouse.fr">ien12-mi@ac-toulouse.fr</a>	Nom du directeur : _____  Nombre de classes : _____ Nombre de maîtres : _____  Effectif total des élèves : _____ Nombre de familles : _____										École : _____  Adresse : _____  Tél. : _____ Météo : .....@ac-toulouse.fr																																																																																																																																																																																																																																																		
Nom du maire : _____ Tél. maire : _____ Permanence mairie : _____ Horaires : _____ Nom du DOEN : _____																																																																																																																																																																																																																																																													
<table border="1" style="width: 100%; border-collapse: collapse;"> <thead> <tr> <th style="width: 15%;"></th> <th style="width: 12.5%;">Lundi</th> <th style="width: 12.5%;">Mardi</th> <th style="width: 12.5%;">Mercredi</th> <th style="width: 12.5%;">Jeudi</th> <th style="width: 12.5%;">Vendredi</th> </tr> </thead> <tbody> <tr> <td>Horaires matin : début et fin</td> <td></td> <td></td> <td></td> <td></td> <td></td> </tr> <tr> <td>Horaires après- midi : début et fin</td> <td></td> <td></td> <td></td> <td></td> <td></td> </tr> <tr> <td>Horaires APC</td> <td></td> <td></td> <td></td> <td></td> <td></td> </tr> </tbody> </table>															Lundi	Mardi	Mercredi	Jeudi	Vendredi	Horaires matin : début et fin						Horaires après- midi : début et fin						Horaires APC																																																																																																																																																																																																																													
	Lundi	Mardi	Mercredi	Jeudi	Vendredi																																																																																																																																																																																																																																																								
Horaires matin : début et fin																																																																																																																																																																																																																																																													
Horaires après- midi : début et fin																																																																																																																																																																																																																																																													
Horaires APC																																																																																																																																																																																																																																																													
<table border="1" style="width: 100%; border-collapse: collapse;"> <thead> <tr> <th style="width: 10%;">Enseignants (% Quotité)</th> <th style="width: 5%;">PS1 (2 ans)</th> <th style="width: 5%;">PS2 (3 ans)</th> <th style="width: 5%;">MS (4 ans)</th> <th style="width: 5%;">GS (5 ans)</th> <th style="width: 5%;">CP</th> <th style="width: 5%;">CE1</th> <th style="width: 5%;">CE2</th> <th style="width: 5%;">CM1</th> <th style="width: 5%;">CM2</th> <th style="width: 5%;">ULis</th> <th style="width: 5%;">Totaux</th> <th style="width: 5%;">G</th> <th style="width: 5%;">F</th> <th style="width: 40%;">Remarque</th> </tr> </thead> <tbody> <tr><td> </td><td></td><td></td><td></td><td></td><td></td><td></td><td></td><td></td><td></td><td></td><td></td><td></td><td></td><td rowspan="15" style="vertical-align: top; padding: 5px;">           Décharge de Direction : _____             Enseignant : _____            Jour(s) : _____             Horaires de Récréation : _____            Matin : _____            Après-Midi : _____         </td></tr> <tr><td> </td><td></td><td></td><td></td><td></td><td></td><td></td><td></td><td></td><td></td><td></td><td></td><td></td><td></td></tr> <tr><td> </td><td></td><td></td><td></td><td></td><td></td><td></td><td></td><td></td><td></td><td></td><td></td><td></td><td></td></tr> <tr><td> </td><td></td><td></td><td></td><td></td><td></td><td></td><td></td><td></td><td></td><td></td><td></td><td></td><td></td></tr> <tr><td> </td><td></td><td></td><td></td><td></td><td></td><td></td><td></td><td></td><td></td><td></td><td></td><td></td><td></td></tr> <tr><td> </td><td></td><td></td><td></td><td></td><td></td><td></td><td></td><td></td><td></td><td></td><td></td><td></td><td></td></tr> <tr><td> </td><td></td><td></td><td></td><td></td><td></td><td></td><td></td><td></td><td></td><td></td><td></td><td></td><td></td></tr> <tr><td> </td><td></td><td></td><td></td><td></td><td></td><td></td><td></td><td></td><td></td><td></td><td></td><td></td><td></td></tr> <tr><td> </td><td></td><td></td><td></td><td></td><td></td><td></td><td></td><td></td><td></td><td></td><td></td><td></td><td></td></tr> <tr><td> </td><td></td><td></td><td></td><td></td><td></td><td></td><td></td><td></td><td></td><td></td><td></td><td></td><td></td></tr> <tr><td> </td><td></td><td></td><td></td><td></td><td></td><td></td><td></td><td></td><td></td><td></td><td></td><td></td><td></td></tr> <tr><td> </td><td></td><td></td><td></td><td></td><td></td><td></td><td></td><td></td><td></td><td></td><td></td><td></td><td></td></tr> <tr><td> </td><td></td><td></td><td></td><td></td><td></td><td></td><td></td><td></td><td></td><td></td><td></td><td></td><td></td></tr> <tr><td> </td><td></td><td></td><td></td><td></td><td></td><td></td><td></td><td></td><td></td><td></td><td></td><td></td><td></td></tr> <tr><td> </td><td></td><td></td><td></td><td></td><td></td><td></td><td></td><td></td><td></td><td></td><td></td><td></td><td></td></tr> <tr> <td>TOTAUX</td> <td></td><td></td><td></td><td></td><td></td><td></td><td></td><td></td><td></td><td></td><td></td><td></td><td></td> </tr> </tbody> </table>														Enseignants (% Quotité)	PS1 (2 ans)	PS2 (3 ans)	MS (4 ans)	GS (5 ans)	CP	CE1	CE2	CM1	CM2	ULis	Totaux	G	F	Remarque															Décharge de Direction : _____  Enseignant : _____ Jour(s) : _____  Horaires de Récréation : _____ Matin : _____ Après-Midi : _____																																																																																																																																																																																																					TOTAUX													
Enseignants (% Quotité)	PS1 (2 ans)	PS2 (3 ans)	MS (4 ans)	GS (5 ans)	CP	CE1	CE2	CM1	CM2	ULis	Totaux	G	F	Remarque																																																																																																																																																																																																																																															
														Décharge de Direction : _____  Enseignant : _____ Jour(s) : _____  Horaires de Récréation : _____ Matin : _____ Après-Midi : _____																																																																																																																																																																																																																																															
TOTAUX																																																																																																																																																																																																																																																													
<b>N.B. : Chaque maître détaillera face à son nom, le nombre des élèves fréquentant le ou les cours dont il a la charge.</b> <b>Le nom des maîtres déchargeant les directeurs figurera sur la ligne au-dessous de celle où est mentionnée la classe du directeur.</b> <b>Les maîtres travaillant à temps partiel indiqueront leurs noms sur deux lignes consécutives.</b>																																																																																																																																																																																																																																																													
<table border="1" style="width: 100%; border-collapse: collapse;"> <tr> <td style="width: 20%;">ATSEM :</td> <td style="width: 20%;">Horaires :</td> <td style="width: 20%;">Langues étrangères enseignées :</td> <td style="width: 20%;">Poste Fléchés en :</td> <td style="width: 20%;">Enseignants :</td> </tr> <tr> <td>Horaires de la sieste :</td> <td></td> <td>Habilitation :</td> <td></td> <td></td> </tr> <tr> <td></td> <td></td> <td>École affiliée USEP :</td> <td>OUI NON</td> <td></td> </tr> <tr> <td></td> <td></td> <td>École affiliée OCCE :</td> <td>OUI NON</td> <td></td> </tr> </table>														ATSEM :	Horaires :	Langues étrangères enseignées :	Poste Fléchés en :	Enseignants :	Horaires de la sieste :		Habilitation :					École affiliée USEP :	OUI NON				École affiliée OCCE :	OUI NON																																																																																																																																																																																																																													
ATSEM :	Horaires :	Langues étrangères enseignées :	Poste Fléchés en :	Enseignants :																																																																																																																																																																																																																																																									
Horaires de la sieste :		Habilitation :																																																																																																																																																																																																																																																											
		École affiliée USEP :	OUI NON																																																																																																																																																																																																																																																										
		École affiliée OCCE :	OUI NON																																																																																																																																																																																																																																																										

**A retourner par mail à l'IEI de Millau pour le vendredi 11 septembre 2020**



**ACADÉMIE  
DE TOULOUSE**

*Liberté  
Égalité  
Fraternité*

Direction des services départementaux  
de l'éducation nationale  
de l'Aveyron

## 4- Formation continue 2024-2025

# a- Constellations plans mathématiques et français cycle 3

## Enjeux:

- Aborder des problématiques en lien aux contextes locaux d'enseignement.
- A partir d'un état des lieux actualisé de la recherche en didactique des mathématiques et du français, envisager des mises en œuvre pratiques en classe, en tenant compte de la nécessaire articulation avec les apprentissages mis en place en cycle 3.

Une « constellation » de six enseignants maximum:

- identification d'un sujet d'étude,
- proposition d'une séquence d'apprentissage,
- analyse de pratiques à travers des observations croisées,
- élaboration d'outils communs exploitables en classe.

## Maths

### Groupe 1 Sévérac J. Moulin

Chincholle Valérie	Mercredi 18 septembre 2024 9h00-12h00
Garleng Marie-Paule	Mercredi 25 septembre 2024 9h00-12h00
<b>STAGE 1 : jeudi 26 septembre 2024</b>	
Verlaguet Anne	Jeudi 5 décembre 2024 17h30-18h30 (visio)
Seguin Nathalie	Mercredi 22 janvier 2025 13h30-12h00
<b>STAGE 2 : mardi 28 janvier 2025</b>	
Bourcy Rémy	Mardi 4 février 2025 17h30-18h30 (visio)
Garleng Richard	Mercredi 4 juin 2025 9h00-12h00 (Aguessac)

### Groupe 2 Millau A. Séguier – Le Crès (coll. M. Aymard)

Grandurgj Sandrine	Mercredi 18 septembre 2024 13h30-16h30
Boutonnet Manon	Mercredi 9 octobre 2024 9h30-11h30
<b>STAGE 1 : jeudi 17 octobre 2024</b>	
Briseux Anne-Gaëlle	Mardi 3 décembre 2024 17h30-18h30
Dutheil Vincent (D)	
Forir Alexandra	Mercredi 4 juin 2025 9h00-12h00 (Aguessac)

### Groupe 3 Onet Pierre Puel

Hot Catherine	Mercredi 13 novembre 2024 9h00-12h00
Albouy Nathalie	Mercredi 20 novembre 2024 9h00-12h00
Perrette Christel (CP)	<b>STAGE 1 : jeudi 21 novembre 2024</b>
Nowak Laetitia	Jeudi 12 décembre 2024 17h30-18h30 (visio)
Ricard Pauline	Mercredi 19 mars 2025 13h30-16h30
Roeske Jenny	<b>STAGE 2 : mardi 1<sup>er</sup> avril 2025</b>
	Mardi 20 mai 2025 17h30-18h30 (visio)
	Mercredi 11 juin 2025 9h00-12h00

### Groupe 4 Onet Les Genêts (coll. Des 4 Saisons)

Carrière Florent	
Blaineau Brigitte (D)	Mercredi 13 novembre 2024 13h30-16h30
Brox Delphine	Mercredi 11 décembre 2024 9h00-12h00
<b>STAGE 1 : mardi 7 janvier 2025 (+ Collège)</b>	
Trémolières Stéphane	Mardi 4 février 2025 17h30-18h30 (visio)
Teillet Céline	Mercredi 19 mars 2025 9h00-12h00
<b>STAGE 2 : jeudi 15 mai 2025</b>	
Danguilhén Anthony	Mardi 27 mai 2025 17h30-18h30 (visio)
	Mercredi 11 juin 2025 9h00-12h00 (Les Genêts)

## Français

### Groupe 1 Aguessac Belle Vue (col. M. Aymard)

Bonnet Patricia (D)	Mercredi 18 septembre 2024 9h00-12h00
Fournier Carole	<b>STAGE 1 : mardi 24 septembre 2024</b>
Barbier Coralie	Mercredi 9 octobre 2024 13h30-16h30
Charlet Valérie	Lundi 2 décembre 2024 17h30-18h30 (visio)
Valentin Pauline (D)	Mercredi 22 janvier 2025 9h00-12h00
Bernier Nathalie	<b>STAGE 2 : lundi 27 janvier 2025</b>
	Lundi 3 février 2025 17h30-18h30 (visio)
	Mercredi 4 juin 2025 9h00-12h00

### Groupe 2 La Cavalerie J. Verne (col. Du Larzac)

Gagnat Elisa	Mercredi 18 septembre 2024 13h30-16h30
Belony Christine	Mercredi 9 octobre 2024 9h00-12h00
<b>STAGE 1 : mardi 15 octobre 2024 (Collège)</b>	
Marra Marion (D)	Mardi 3 décembre 2024 17h30-18h30 (visio)
Prades Fabien	Mercredi 22 janvier 2025 13h30-16h30
Laussel Aurélie (TR)	Mardi 4 février 2025 17h30-18h30 (visio)
Pimenta Catherine	<b>STAGE 2 : lundi 3 mars 2025</b>
	Mercredi 4 juin 2025 9h00-12h00 (Aguessac)

### Groupe 3 Onet Pierre Puel (col. Des 4 Saisons)

Barroso Charles (D)	Mercredi 13 novembre 2024 8h30-11h30
Caussignac Delphine	<b>STAGE 1 : lundi 18 novembre 2024 (Collège)</b>
Albinet Vincent	Lundi 9 décembre 2024 17h30-18h30 (visio)
Barboux Delizia	Mercredi 26 mars 2025 13h30-16h30
Cassan Coralie	<b>STAGE 2 : lundi 31 mars 2025</b>
Cimolino Carole	Mercredi 7 mai 2025 8h30-11h30
	Lundi 26 mai 2025 17h30-18h30 (visio)
	Mercredi 11 juin 2025 9h00-12h00 (Les Genêts)

### Groupe 4 Millau E. Selles (col. M. Aymard)

Cadou Laëtitia	Mercredi 13 novembre 2024 13h30-16h30
Gonzalez Cindy	Mardi 10 décembre 2024 17h30-18h30 (visio)
<b>STAGE 1 : lundi 6 janvier 2025</b>	
Blayac Pierre (D)	Mercredi 26 mars 2025 8h30-11h30
Bauguil Jérôme	Mercredi 7 mai 2025 13h30-16h30
Ferrier Sabine	<b>STAGE 2 : mardi 13 mai 2025</b>
Solignac Philippe	Mardi 27 mai 2025 17h30-18h30 (visio)
	Mercredi 4 juin 2025 9h00-12h00 (Aguessac)

# b- Animations pédagogiques cycles 1 et 2

ANIMATIONS PEDAGOGIQUES CYCLES 1 & 2 AVEYRON 2 - 2024-2025							
Cycle 1	Secteur 1	Secteur 2	Secteur 3	Cycle 2	Secteur 1	Secteur 2	Secteur 3
	Millau	Séverac/Aguessac	Onet le Château		Millau	Séverac/Aguessac	Onet le Château
Mathématiques 6h	MATHS & SCIENCES 6/11/2024 10h-12h lieu à déterminer		MATHS & SCIENCES 27/11/2024 10h-12h Ecole P. Puel ONET	Mathématiques 9h	MATHS & SCIENCES 6/11/2024 13h30-15h30 lieu à déterminer		MATHS & SCIENCES 27/11/2024 13h30-15h30 Ecole J. Laroche ONET
	Expérimentations dans les classes (2h)				Expérimentations dans les classes (2h)		
	MATHS & SCIENCES 19/03/2025 13h30-15h30 lieu à déterminer		MATHS & SCIENCES 30/04/2025 13h30-15h30 Ecole P. Puel ONET		MATHS & SCIENCES 19/03/2025 lieu à déterminer		MATHS & SCIENCES 30/04/2025 10h-12h Ecole J. Laroche ONET
					"Le sac à maths" 15/01/2025 9h-12h lieu à déterminer Mme Sigal	"Le sac à maths" 15/01/2025 13h30-16h30 Ecole Belle Vue Aguessac Mme Sigal	"Le sac à maths" 2/04/2025 9h-12h Ecole J. Laroche ONET Mme Sigal
Maîtrise De la Langue 6h	MOTRICITE & LEXIQUE (Séance 1) 2/10/2024 9h-12h Complexe sportif Alice Milliat- MILLAU	MOTRICITE & LEXIQUE (Séance 1) 9/10/2024 9h-12h Complexe sportif Alice Milliat- MILLAU	MOTRICITE & LEXIQUE (Séance 1) 13/11/2024 9h-12h Lieu à déterminer	Maîtrise De la Langue 9h	LECTURE & ORALISATION Mettre en voix un texte Visio (cadre expérimental) Lundi 25 novembre 2024 – 17h30-18h30 Mme Archery		
	MOTRICITE & LEXIQUE (Séance 2) 8/01/2025 9h-12h Ecole A. Séguier Le Crès-MILLAU	MOTRICITE & LEXIQUE (Séance 2) 29/01/2025 9h-12h Ecole Belle Vue AGUESSAC	MOTRICITE & LEXIQUE (Séance 2) 5/02/2025 9h-12h Ecole P. Puel ONET		Expérimentations dans les classes (2h)		
					LECTURE & ORALISATION 12/03/2025 9h-12h Ecole A. Séguier Le Crès-MILLAU Mme Archery	LECTURE & ORALISATION 12/03/2025 13h30-16h30 Ecole Belle Vue AGUESSAC Mme Archery	LECTURE & ORALISATION 7/05/2025 9h-12h Ecole Jean Laroche- ONET Mme Archery
EMC 6h	Conférence VDRL (Av2+Av3 sud) 18/09/2024 9h-12h Salle René Rieux Mme Lalanne		Conférence VDRL (Av 1+ 2 + 3 nord) 2/10/2024 9h-12h IUT Rodez Mme Lalanne		MDL & EMC 16/10/2024 13h30-16h30 Ecole A. Séguier Le Crès-MILLAU Mme Lalanne	MDL & EMC 16/10/2024 9h-12h Ecole A. Séguier Le Crès-MILLAU Mme Lalanne	MDL & EMC 6/11/2024 9h-12h Ecole Jean Laroche – ONET Mme Lalanne
	Climat scolaire cas pratiques 25/09/2024 9h-12h Ecole A. Séguier Le Crès-MILLAU Mme Lalanne		Climat scolaire cas pratiques 25/09/2024 13h30-16h30 Ecole A. Séguier Le Crès-MILLAU Mme Lalanne				

# Les trois groupes d'animation (cycles 1 et 2)

## Groupe 1 – Secteur Millau

### Millau

Creissels, **Millau** (Albert Séguier/Le Crès, Beauregard, Eugène Selles, Jean-Henri Fabre, Jules Ferry, Martel, Paul Bert/Jean Macé, Puits de Calès), Saint-Georges-de-Luzençon, La Cavalerie.

## Groupe 2 – Secteurs Aguessac/Sévérac d'Aveyron

### Aguessac/Sévérac

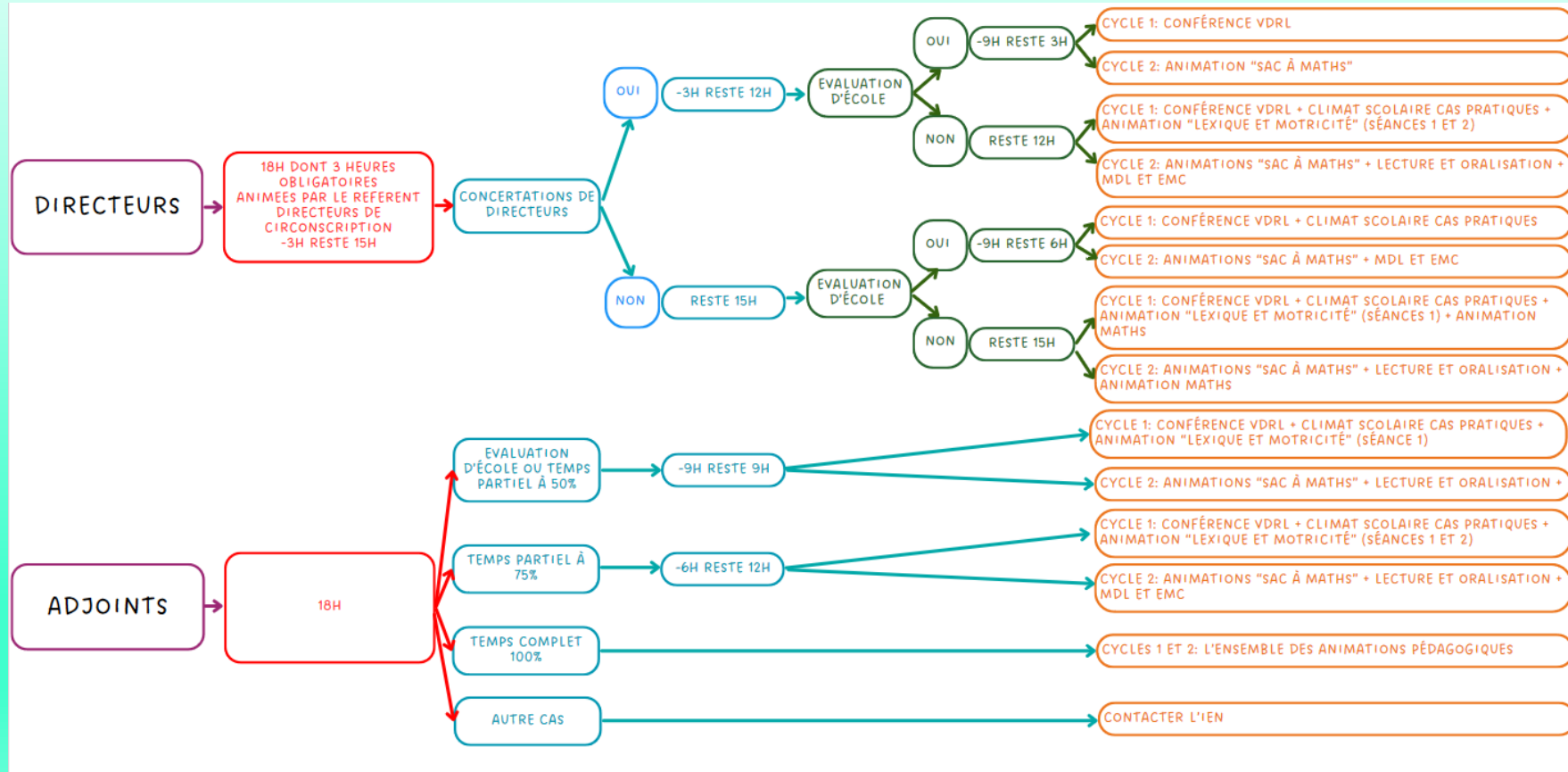
Aguessac, Castelnau-Pégayrols, L'Hospitalet-du-Larzac, La Blaquèrerie, La Cresse, Montjoux, Rivière-sur-Tarn, Saint-Beauzély, Saint-Jean-du-Bruel, Saint-Léons, Verrières, Veyreau, Nant, Viala-du-Tarn, Vezins-du-Lévézou, **Sévérac d'Aveyron** (Lapanouse, Lavernhe, Recoules-Prévinquières, Sévérac-le-Château, Campagnac)

## Groupe 3 – Secteurs Onet le Château/Laissac

### Onet-le- Château/Laissac

Gaillac-d'Aveyron, **Laissac-Sévérac l'Église**, Palmas, Vimenet, Bertholène, Montrozier (Gages), La Loubière (Lioujas), **Onet-le-Château** (Les Narcisses, Jean Laroche, Les Genêts, Pierre Puel).

# c- Quelques principes d'organisation...





# d- Formations d'Initiative Locale (FIL)

**Intégrer les élèves  
allophones**

**mardi 4 février 2025**

# e- Résidence d'école

L'expérimentation des formations « in situ » (SRAV, langues, culture humaniste, numérique) ne sera pas renouvelée dans son format initial.

Elle sera remplacée par une « résidence » au cours de laquelle l'équipe de circonscription s'installera dans les locaux d'une école afin d'assurer, sur site, la formation des enseignants sur la thématique du climat scolaire, en lien avec le dispositif innovant *Phare (CSP)*.

**Jeudi 28 et vendredi 29 novembre 2024**

**Jeudi 23 et vendredi 24 janvier 2025**

**Jeudi 6 et vendredi 7 mars 2025**

# f- Plan maternelle

<b>Articulation C1-C2</b>	<b>17 décembre 2024</b>
---------------------------	-------------------------

# 5- Parcours, projets, propositions et initiatives

# a- Parcours

- **PEAC:**

ADAGE: Disparition des projets d'initiative locale (PIL). Fin des financements directs.

**Seuls les projets figurant dans le livret académique et le livret départemental sont susceptibles de bénéficier d'un financement.** Contact: Hélène Archeray

- **Parcours Citoyen:**

Mobilisation du cahier d'EMC

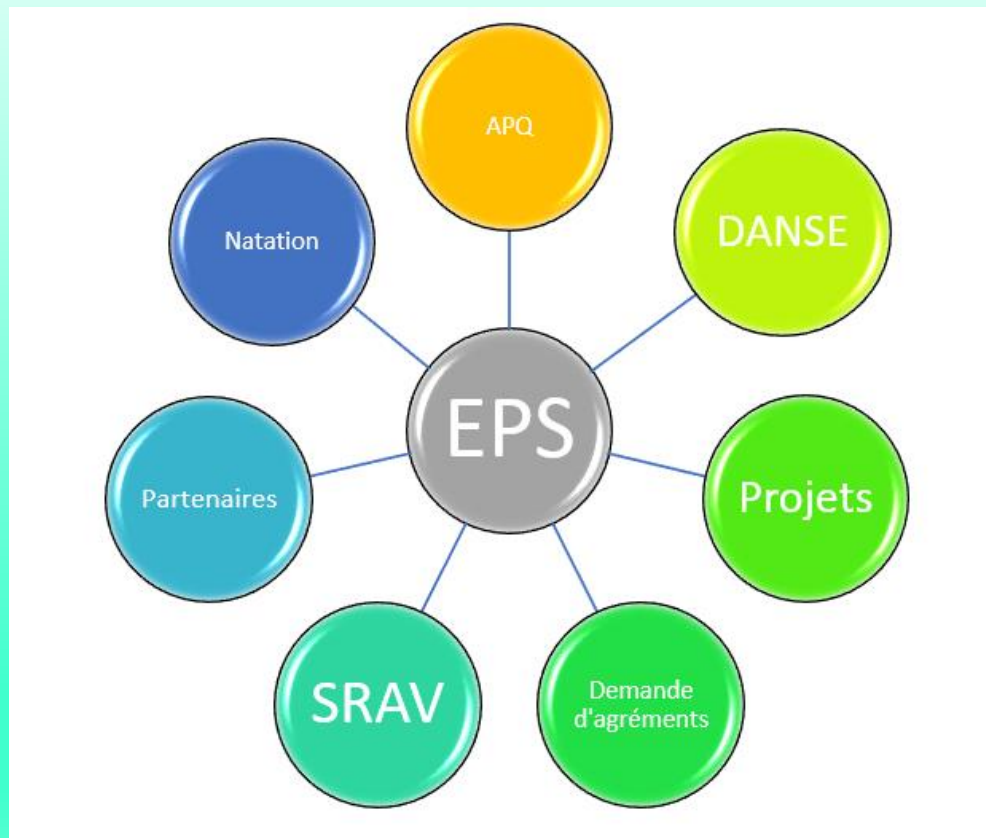
*Engagement*: participation aux commémorations et aux différentes manifestations citoyennes

PHARE: Des dates à retenir: *journée de lutte contre le harcèlement (07/11/2024)*, *Safer Internet Day (11/02/2025)*> participation à préciser sur le portail ARENA (différents niveaux de la labellisation) : Suivi des écoles

L'équipe mobile de circonscription peut se rendre disponible en cas de suspicion de situation de harcèlement.

- **Parcours Santé: cf EPS**

# b- EPS





**ACADÉMIE  
DE TOULOUSE**

*Liberté  
Égalité  
Fraternité*

Direction des services départementaux  
de l'éducation nationale  
de l'Aveyron

# 6- Elèves à besoins éducatifs particuliers

La réalisation effective de l'Ecole inclusive constitue une priorité nationale.

- Répondre aux besoins: quel plan pour qui?

[https://cache.media.eduscol.education.fr/file/12\\_Decembre/37/3/DP-Ecole-inclusive-livret-repondre-aux-besoins\\_373373.pdf](https://cache.media.eduscol.education.fr/file/12_Decembre/37/3/DP-Ecole-inclusive-livret-repondre-aux-besoins_373373.pdf)

- Service de l'Ecole Inclusive (S.E.I)



## Secteurs d'intervention RASED

RASED	Ecoles rattachées	Equipes RASED	
Ecole Jean-Henri Fabre Rue Paul Ramadier 12100 MILLAU 05 65 59 01 33	Aguessac / Castelnau-Pégayrols / Creissels / L'Hospitalet du Larzac / La Blaquèrerie / La Cavalerie / La Cresse / Millau Jean-Henri Fabre / Millau Martel / Millau Beauregard / Millau Jules Ferry / Montjaux / Nant / Rivière sur Tarn / Saint-Beauzély / Saint- Georges de Luzençon / Saint-Jean du Bruel / Veyreau / Viala du Tarn	Catherine PRUDENT- DELCASSE <a href="mailto:rased.jhf@ac-toulouse.fr">rased.jhf@ac-toulouse.fr</a>	Isabelle PY <a href="mailto:rased.jhf@ac-toulouse">rased.jhf@ac-toulouse</a>       Stéphan ALBESSY <a href="mailto:rased.onet@ac-toulouse.fr">rased.onet@ac-</a> <a href="mailto:rased.onet@ac-toulouse.fr">toulouse.fr</a>
	Onet le château - Les Narcisses - Les Genêts - Jean Laroche		
Ecole Albert Séguier Le Crès Avenue Charles de Gaulle 12100 MILLAU 05 65 60 20 76	Millau Albert Séguier Le Crès / Millau Eugène Selles / Millau Paul Bert / Millau Puits de Calès / Saint-Léons / Verrières	Véronique ROUALDES <a href="mailto:veronique.roualdes@ac-toulouse.fr">veronique.roualdes@ac-</a> <a href="mailto:veronique.roualdes@ac-toulouse.fr">toulouse.fr</a>	
	Campagnac / Gaillac d'Aveyron / Laissac / Lapanouse / Lavernhe / Recoules Prévinières / Séverac l'église / Palmas d'Aveyron / Saint-Martin de Lenne / Séverac d'Aveyron / Vezins de Lévezou / Vimenet		
	Bertholène / Gages / La Loubière / Onet-le-Château Pierre Puel		

## RESSOURCES :

### Cap école inclusive

Confiance, apprentissages, partage

POUR L'ÉCOLE  
DE LA CONFIANCE

### Accueillir un AESH dans l'école

Guide d'entretien et de présentation

Bonne rentrée  
à tous!

