



**Réalisateur(s) :** Ben Tesseur et Steven De Beul - Nicolas Bianco-Levrin et Julie Rembauville - Pacual Pérez Porcar - Julia Ocker - Hanna Kim - Yawen Zheng

**Pays :** Belgique - France - Espagne - Allemagne - Etats-Unis

**Année :** de 2008 à 2019

**Durée :** 40 min

**Version :** VF, sans paroles

**Distributeur :** LKMBO

# Les petits contes de la nuit

*Un programme de six courts-métrages consacré à l'univers de la nuit, six regards tendres et drôles.*

*L'incroyable journée de Monsieur Papier* de Ben Tesseur et Steven De Beul - 2017

Une journée ordinaire dans la vie de Monsieur Papier. Ordinaire pour lui mais sans doute pas pour nous...

*Petite étincelle* de Nicolas Bianco-Levrin et Julie Rembauville - 2019

Une petite souris dévore des livres à la lumière d'une bougie jusqu'à ce que la flamme s'éteigne...

*La tortue qui voulait dormir* de Pacual Pérez Porcar - 2008

Le temps est venu d'hiberner. Madame Tortue voudrait dormir...

*Le poisson-veilleuse* de Julia Ocker - 2018

C'est l'heure d'aller dormir. La lumière s'éteint.... Mais l'est-elle vraiment pour un poisson veilleuse ?

*Le raton laveur et la lampe de poche* de Hanna Kim - 2018

La rencontre d'un raton laveur et d'une lampe torche. Rencontre improbable mais magique pour un raton laveur.

*Conte d'une graine* de Yawen Zheng - 2017

Où planter une graine quand elle est en or ?

# Avant la projection

## Préparer la projection du film - Objectif : Emettre des hypothèses sur le film

A partir d'éléments du film (affiche du film\*, photogrammes, bande son, résumé), faire réagir les élèves et leur faire émettre des hypothèses. Ceci peut être fait en plusieurs étapes, par exemple, commencer par les faire réagir à partir de l'affiche du film puis plus tard amener un élément supplémentaire comme un photogramme ou le résumé afin de donner d'avantage d'éléments aux élèves pour faire émerger leurs hypothèses sur le film.

Pour travailler sur les hypothèses, ne poser qu'une seule question chaque fois. Noter toutes les hypothèses des élèves qu'ils peuvent justifier (je pense que... car...)



## L'affiche

**Nature de l'image :** c'est une dessin en couleur. Elle reprend des visuels du film « Conte d'une graine ». Il y a du texte écrit en blanc.

**Format :** Elle est au format portrait. Format rectangulaire.

**Les plans :** Au premier plan : des fleurs et des feuilles en bas et côtés, des branches, un oiseau en haut et côtés

Au second plan : une petite fille et des rochers

Au dernier plan : une plaine, des animaux et une montagne

**Angle :** frontal (comme une photographie faite à hauteur des yeux)

**Lumière :** La lumière vient de la droite puisqu'on peut voir l'ombre de la petite fille, des animaux et des arbres. Contraste entre le ciel de nuit et le paysage qui semble éclairé comme en plein jour.

**Les couleurs :**

Mélange de couleurs chaudes et froides

**Le texte :** Le titre du film est placé au centre de l'affiche, en partie haute, en gros et centré. Au-dessous une information, il s'agit d'un programme de 6 courts-métrages. Les lettres sont en capitales, les noms sont écrits plus gros que les articles. A noter la particularité de la lettre C. C'est à la fois la 1ère lettre du mot conte et la lune dans le dessin.

**Le thème**

Les personnages sont placés au centre et en bas. Ils occupent la plus grande partie de l'image, que ce soit en vertical ou en horizontal. C'est ce qui « saute aux yeux » en premier. Une louve habillée (ou un loup déguisé en femme ou un loup habillé) lit un livre de Contes de fée à deux enfants assis sur ses genoux. Le petit garçon a un air captivé et content, la petite fille a l'air effrayé. Il est en pyjama, la petite fille est en salopette. Qui sont-ils ? Les enfants sont-ils frère et sœur ?

La petite fille paraît la plus grande des deux. Le loup se lèche les babines. Quelles sont les intentions du loup ?

Le loup se lèche les babines mais n'a pas vraiment l'air effrayant. Un seul des deux enfants à l'air d'avoir peur mais de quoi ? Du loup ou de l'histoire qu'il raconte ?

# Le hors-champ

Pour les enseignants

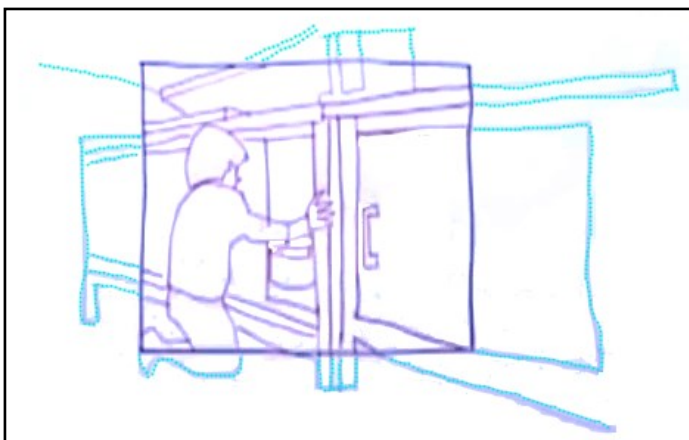
## Objectif : Comprendre une image - Découvrir et interroger la notion de champ/hors-champ

Quand le spectateur observe une image, il observe ce qui est dans le cadre et peut imaginer ce qui est occulté, suggéré ou partiellement dévoilé. Au cinéma, le hors-champ est à la fois suggéré par l'image mais aussi le son. Imaginer ce qu'on ne voit pas, c'est à la fois s'appuyer sur les images qui précèdent, sur le son mais aussi sur ses connaissances du monde. C'est mettre en relation différentes informations implicites.

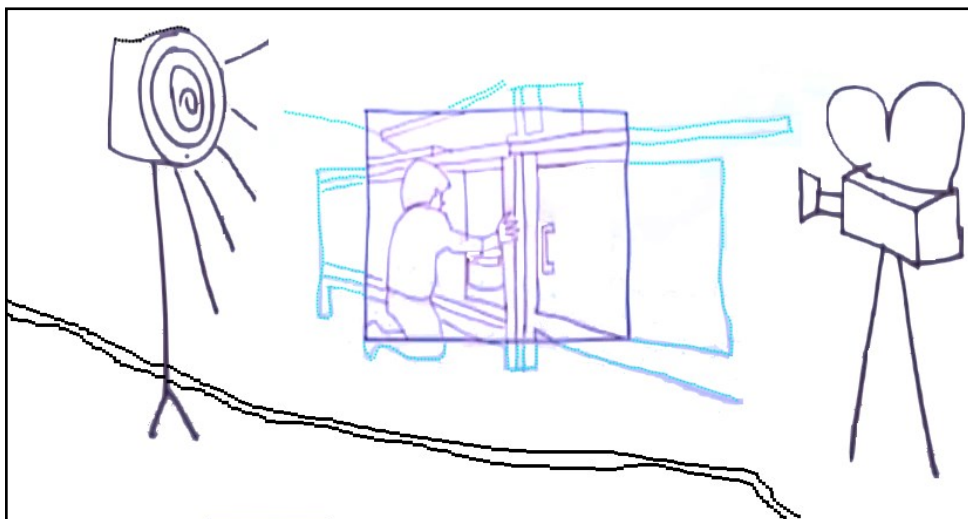
### 1 - Qu'est ce que le hors-champ ?



Tout ce que le spectateur voit à l'intérieur du cadre (en rouge) est appelé **CHAMP**. C'est ce qui apparaît à l'écran.



Tout ce qui n'apparaît dans le champ mais qui existe s'appelle le **HORS-CHAMP**. Le spectateur est amené à imaginer ce qui ne se voit pas à l'écran, qui est en dehors de l'image, mais qui fait partie du film (ici en bleu clair)



Tout ce qui n'apparaît pas à l'image et qui ne fait pas partie du film (en noir) s'appelle le **HORS-CADRE**. C'est par exemple l'ensemble du matériel de tournage, l'équipe technique etc...

Images extraites de la vidéo Champ, hors-champ, hors cadre [UPOPI](#)

**Objectif : Comprendre une image - Découvrir et interroger la notion de champ/hors-champ**

La séance propose de découvrir et de s'interroger sur la notion de champ, hors-champ à travers la rencontre d'œuvres picturales, photographiques et cinématographiques. Elle peut-être menée de la MS au CM2, les attendus seront bien sûr différents.

## Rencontrer des œuvres

Observer et questionner des photographies, des peintures, des extraits de films.

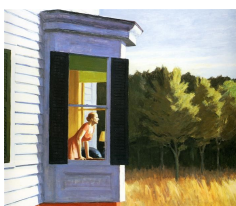
Modalités :

À l'oral - Phase collective - Une séance ou en rituel (une image/jour) - Projection des images

1- Observer l'image pendant deux ou trois minutes

2- Décrire l'image.

Que voit-on ? Quels sont les éléments représentés ? Introduire le vocabulaire si nécessaire.



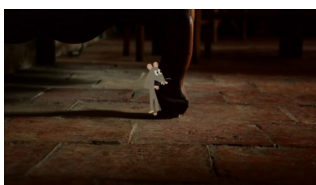
Questions spécifiques pour cette image : Que fait la dame ? Que regarde t'elle ?

***Cape Cod Morning - Edward Hopper - 1950 - Huile sur toile - Smithsonian American Art Museum***



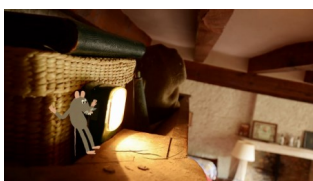
Questions spécifiques pour cette image : Que fait la dame ? Que regarde t'elle ? Pourquoi le peintre ne montre pas ce qu'elle regarde ? Quelle aurait été la différence si le peintre avait peint le théâtre en entier ?

***Au théâtre (la Première Sortie) - Pierre Auguste Renoir - 1876 - Huile sur toile - The National gallery of London***



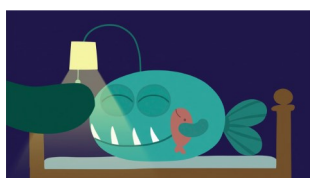
Questions spécifiques pour cette image : Que fait la souris ? Où est-elle ? Que regarde t'elle ? Comment sait-on qu'elle est sous un meuble ? Quelle aurait été la différence si le dessinateur avait montré le meuble en entier ? Que regarde t'elle ?

***Photogramme extrait de Petite étincelle - L'archipel des lucioles***



Questions spécifiques pour cette image : Que s'est-il passé ? Comment le sait-on ? Et si on enlève le son, est-ce qu'on comprend la même chose ?

***Extrait du film - Petite étincelle (Cliquez sur l'image pour démarrer la vidéo)***

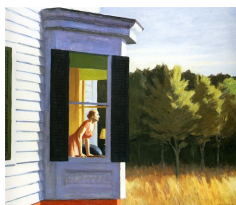


Questions spécifiques pour cette image : Qui a donné le doudou au petit poisson ? Comment le sait-on ? Et si on enlève le son, est-ce qu'on comprend la même chose ?

***Extrait du film - Le poisson veilleuse (Cliquez sur l'image pour démarrer la vidéo)***

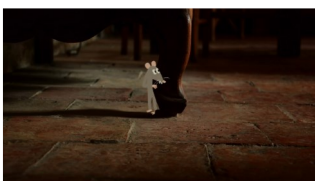


## Pour les enseignants



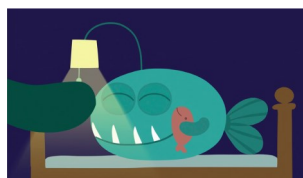
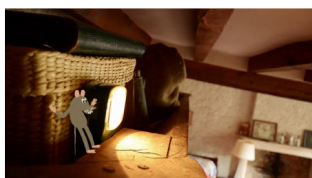
À *Cape Cod Morning*, une femme regarde par une baie vitrée, son regard est fixé sur quelque chose au-delà de l'espace pictural. Elle est encadrée par de grands volets foncés et la façade ombragée de la fenêtre. La lumière bleue sur le côté de la maison contraste avec le ciel bleu, les arbres et l'herbe dorée qui remplissent la moitié droite de la toile. Au contraire, la pose tendue de la femme crée un sentiment d'anxiété. Nous ne savons pas ce qu'elle fixe. A nous d'imaginer !

L'œuvre de Renoir illustre la première sortie d'une demoiselle au théâtre. Le premier plan se situe dans une loge et on aperçoit dans les autres plans différents groupes de personnes qui attendent. La jeune fille regarde avec attention la salle devant laquelle elle se trouve. Le cadrage de la peinture fait allusion aux cadrages photographiques avec la mise au point sur les deux jeunes filles dans la loge et le reste représenté presque flou afin de donner plus d'importance au premier plan. Comme dans *Cape Cod Morning*, nous ne savons pas ce qu'elle regarde.



Une souris regarde caché derrière le pied d'un meuble. Comme dans les 2 précédentes images, son regard est fixé sur quelque chose au-delà de l'espace pictural. Nous ne savons pas ce qu'elle fixe.

Chacune de ces scènes tire sa force dans ce qu'elle ne montre pas. Le spectateur doit alors faire jouer son imagination pour deviner ce qu'elles regardent. Cependant, pour ces 3 premières images, il est possible de compléter le hors-champ, au niveau du « décor » : la maison, les arbres et l'herbe jaune dans *Cape Cod morning*, les spectateurs et peut-être la scène dans « 1ère sortie » et le meuble (table ou buffet) dans le photogramme. Si les artistes avaient choisi de « dessiner » tout le décor, le personnage principal apparaîtrait beaucoup plus petit et passerait sans doute inaperçu.



Dans ces deux extraits, la source du son est située hors-champ. (objet cassé lorsque le chat tombe et voix de la propriétaire dans *Petite étincelle* et voix de la maman poisson dans *le poisson veilleuse*). Il appartient donc au spectateur d'imaginer ce qui ne se voit pas. (sur quoi est tombé le chat? A qui appartient la nageoire qui tend le doudou ?)

## Rencontrer des œuvres

Dessiner le hors-champ d'une photographie ou d'un photogramme

Modalités :

Production individuelle - feuille avec image incluse - crayon à papier - Projection des images

1- Rappeler ce qui a été dit sur le hors-champ dans la séance précédente ou lors des rituels

2- Observer l'image pendant une à deux minutes

3- Passation de la consigne à l'oral. Imagine et dessine le hors-champ de....

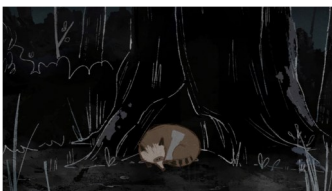
4 - Analyse collective des productions des élèves



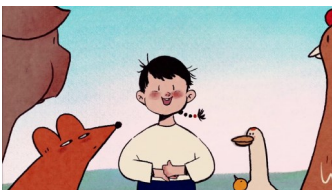
*Photogramme extrait de Petite étincelle - L'archipel des lucioles*



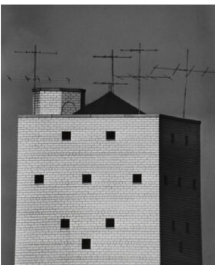
*Photogramme extrait de Petite étincelle - L'archipel des lucioles*



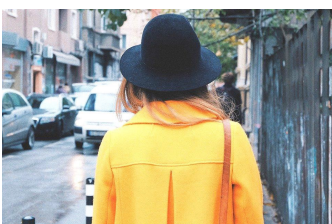
*Photogramme extrait du Raton-laveur et la lampe de poche - L'archipel des lucioles*



*Photogramme extrait de Conte d'une graine - L'archipel des lucioles*



*Photographie - Château d'eau - Kertész Andor - Paris Centre Pompidou*



*Photographie - Sans titre - Anonyme*



**Cape Cod Morning - Edward Hopper - 1950 - Huile sur toile - Smithsonian American Art Museum**





***Au théâtre (la Première Sortie) - Pierre Auguste Renoir - 1876 - Huile sur toile - The National gallery of London***





*Photogramme extrait de Petite étincelle - L'archipel des lucioles*

## Rencontrer des œuvres - Le Hors-champ

Observer et questionner des photographies, des peintures, des extraits de films.



***Cape Cod Morning - Edward Hopper - 1950 - Huile sur toile - Smithsonian American Art Museum***



***Au théâtre (la Première Sortie) - Pierre Auguste Renoir - 1876 - Huile sur toile - The National gallery of London***



***Photogramme extrait du film Petite étincelle - Nicolas Bianco-Levrin et Julie Rembauville - 2019***

Rencontrer des œuvres

Dessiner le hors-champ d'une photographie ou d'un photogramme

Imagine le hors-champ et dessine-le au crayon à papier .

Photogramme extrait du film **Petite étincelle** - 2019 - Nicolas Bianco-Levrin et Julie Rembauville





Rencontrer des œuvres

Dessiner le hors-champ d'une photographie ou d'un photogramme

Imagine le hors-champ et dessine-le au crayon à papier .

Photographie - **Château d'eau** - Kertész Andor - Paris Centre Pompidou



Rencontrer des œuvres

Dessiner le hors-champ d'une photographie ou d'un photogramme

Imagine le hors-champ et dessine-le au crayon à papier .

Photogramme extrait du film **Petite étincelle** - 2019 - Nicolas Bianco-Levrin et Julie Rembauville



Rencontrer des œuvres

Dessiner le hors-champ d'une photographie ou d'un photogramme

Imagine le hors-champ et dessine-le au crayon à papier .

Photogramme extrait du film **Le raton-laveur et la lampe de poche** - 2018 - Hanna Kim





## Rencontrer des œuvres

Dessiner le hors-champ d'une photographie ou d'un photogramme

Imagine le hors-champ et dessine-le. Utilise les feutres.

Photogramme extrait du film **Conte d'une graine** - Yawen Zheng - 2017



Rencontrer des œuvres

Dessiner le hors-champ d'une photographie ou d'un photogramme

Imagine le hors-champ et dessine-le. Utilise les feutres.

Photographie - Anonyme



# Pour aller plus loin

## Sur l'Archipel des lucioles

[Dossier complet](#)

[L'affiche](#)

[La bande-annonce](#)

## Hors-champ

[Sur Upopi](#)

[Extraits de Petite étincelle](#)

[Extrait de poisson-veilleuse](#)

## Du côté des réalisateurs

**Ben Tesseur et Steven De Beul**

[Autres épisodes Monsieur papier \(en flamand\)](#)

[Autres courts métrages \(extraits\)](#)

**Nicolas Bianco-Levrin et Julie Rembauville**

[Petite étincelle](#)

[Kiki la plume \(même technique d'animation que Petite étincelle - extrait\)](#)

**Julia Ocker**

[Animanimals - Elephant](#)

[Animanimals - Zebra](#)

[Animanimals - Lion](#)

**Hanna Kim**

[Le raton-laveur et la lampe de poche](#)

[Homesick](#)

**Yawen Zheng**

[Kiko et les animaux \(extrait\)](#)