



**Delphine BOUISSOU**



**Oméga GAINCH**

Inspectrice  
de l'Education  
Nationale  
HG05

Secrétaire de  
circonscription  
HG05

[ien31-tlsehg5.Nougaro-les2mers@ac-toulouse.fr](mailto:ien31-tlsehg5.Nougaro-les2mers@ac-toulouse.fr)

05 67 52 41 91



# CONSEILS PÉDAGOGIQUES DE CIRCONSCRIPTION



**Florence BOSQUED**  
cpc-hg05-1@ac-toulouse.fr



**Céline CALMETTES**  
cpc-hg05-2@ac-toulouse.fr



**Guilhem PELLEFIGUE**  
cpc-hg05-3@ac-toulouse.fr



**Sébastien HIRSCH**  
cpc-hg05-4@ac-toulouse.fr

## Référents

### Ecoles

- Accompagnement de la Direction
- Participation aux conseils de maîtres, de cycle à la demande
- Aide à la gestion des situations complexes (école, élèves,...).

- EMPu Aubrac
- EEPu Aubrac
- EMPu Curie
- EEPu Curie
- EMPu Negreneys
- EMPu Saliège
- EEPu Saliège

- EMPu Dieuzaide
- EMPu Monnet
- EEPu Lalande
- EMPu Nougaro
- EEPu Nougaro
- EMPu J.Zay
- EEPu J. Zay

- EPPu Fenelon
- EPPu Gd Selve
- EPPu Niboul
- EMPu Renan
- EEPu Renan

- EPPu Baker
- EMPu Ferry
- EEPu Ferry
- EMPu Musset
- EEPu Musset
- EPPu ODG

## Référents

### Missions

- Dossiers spécifiques (réponses administratives, suivi des projets)
- Formations et constellations ciblées
- Accompagnement des néo-débutants (PES, PET1, PET2, contractuels)
- Accompagnement des projets écoles et départementaux

- Mathématiques
- APC-SST
- CVRE
- Voyages scolaires
- Liaison école / collège
- Réseau Lautrec
- Réseau Paléficat

- Maternelle
- EPS
- Cité Educative (EPS)
- Laïcité
- Résidence Artiste (Maternelle)

- Français
- CPS
- pHARe
- EVAR
- Culture PPA / Adage
- 1, 2, 3 Chantons

- Numérique
- GAIA / Magistère
- EILE / EANA
- Suivi Evaluations
- Liaison école / collège
- Réseau Nougaro
- Réseau Rosa Parks



# COORDONNATRICES REP / REP + / CE



**Françoise SALVADOR**

[coord-zep.hg5-tlsenord@ac-toulouse.fr](mailto:coord-zep.hg5-tlsenord@ac-toulouse.fr)



**Isabelle TURLAN**

[coord-rep.becane@ac-toulouse.fr](mailto:coord-rep.becane@ac-toulouse.fr)

## Référents REP/REP+

- Écriture des projets  
avenants, suivi annuel
- Participation aux conseils de  
maîtres, de cycle, d'écoles à  
la demande
- Liens partenariaux avec le  
territoire,
- Projets de réseaux Parks,  
Lautrec, Nougaro
- Projets Cité éducative (hors  
EPS, RESMAT)

- EMPU REP PLUS :  
Dieuzaide, Monnet, Renan
- EEPU REP PLUS :  
Lalande, Renan
- EMPU REP :  
Curie, Ferry, NEgreneys
- EEPU REP :  
Curie, Ferry
- Ecoles en Cité éducative :  
EPPu Baker, EPPu Niboul, EPPu O. de  
Gouges, EMPu Saliège et Zay, EEPu  
Saliège et Zay.

- EEPU et EMPu REP :  
Musset
- Autres écoles :  
secteur Empalot
- Dossier :  
Théâtre de la Cité



# ERVS

Enseignant Ressource Vie Scolaire



**Geoffrey SALAND**  
ervs-hg05@ac-toulouse.fr

## Référent Climat Scolaire

- Aide à la gestion de situations complexes (école, élèves...) ou susceptibles de le devenir.
- Mise en œuvre de projets préventifs visant l'apaisement et l'amélioration du climat scolaire.

Modalités d'intervention après sollicitation de la circonscription :

- Contribuer à l'analyse de la situation :
  - Observation en classe, suivi d'un temps de réflexion avec l'enseignant(e).
  - Échanges avec l'équipe (CM ; CC ; EE ; ESS...).
- Rechercher et proposer des pistes d'évolution.
- Accompagner la mise en œuvre (élaboration de projets, co-intervention ; médiation avec les partenaires...).
- Animer des temps de sensibilisations.
- Assurer les missions de référents harcèlement scolaire.

# COORDONATRICE DPR-EFIV



**Audrey LEPORT**  
coord-dpr.tlsenord@ac-toulouse.fr

## Missions départementales

Rattachée à l'IEN-ASH Manuelle Lambert

- Sécuriser les parcours scolaires cycles 1, 2, 3 :
  - en accompagnant les familles
  - en accompagnant les équipes
- Participer aux conseils des maitres et maitresses : échanger sur des réponses pédagogiques et apporter des connaissances sur le public afin de permettre aux élèves de trouver leur place dans la classe.
- Être personne ressources pour l'inclusion des EFIV (Circos, écoles,...)
- Travailler avec les partenaires publics et privés pour favoriser la scolarisation et la scolarité des EFIV.
- Concourir à la mise en œuvre des objectifs définis en matière de scolarisation dans le cadre du schéma départemental d'accueil et d'habitat des gens du voyage en Haute Garonne.
- Assurer la coordination du Busing.
- Coordonner le groupe des enseignantes itinérantes EFIV/DPR et favoriser la mise en place d'outils communs. Leurs missions sont les suivantes :
  - accompagner la scolarité des élèves : attitudes d'apprenant et soutenir les apprentissages.
  - accompagner les familles sur les différents lieux de vie pour une meilleure compréhension de l'école , des besoins liés aux apprentissages, l'assiduité scolaire et l'orientation.
  - se constituer en personne ressources auprès des collègues.
- Participer aux réunions du groupe départemental et présenter un bilan périodique d'activités à l'IEN -ASH en charge de la mission EFIV .



## MAITRE E

**Olivier BOSC**

olivier.bosc1@ac-toulouse.fr

Centré sur les élèves rencontrant des difficultés persistantes d'apprentissage. Analyse des difficultés rencontrées et des facteurs favorisant l'apprentissage. Aide à la construction de médiations et re-médiations pédagogiques. Interactions avec les familles, les partenaires de l'école et l'institution.

## MAITRE G

**François BOUNIOL**

francois.bouniol@ac-toulouse.fr

Aide aux élèves dont l'analyse de la situation montre qu'il faut faire évoluer leurs rapports aux exigences de l'école, instaurer ou restaurer l'investissement dans les activités scolaires. Prévenir et repérer, grâce à une analyse partagée, les difficultés de comportement et de mettre en œuvre des actions pour faire évoluer les situations.

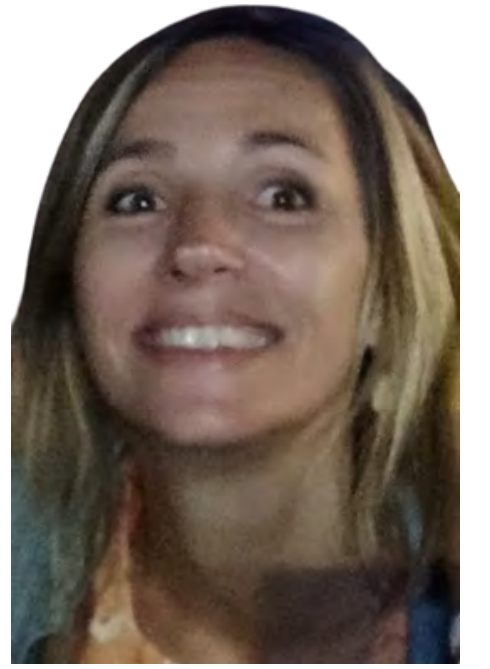
## ERS

Enseignantes Référentes de Scolarité



**Christine SAGE**

referent.ash-secteur02@ac-toulouse.fr



**Annelyse Sautereau**

referent09.sdei31@ac-toulouse.fr

- EPPu Baker
- EEPu Fénelon
- EMPu Fénelon
- EPPu Grand Sèlve
- EEPu Musset
- EMPu Musset
- EEPu Nougaro
- EMPu Nougaro
- EPPu Olympe de G..

Assure une mission d'accueil et d'information auprès des familles, lors du montage d'une demande MDPH. Est chargé de l'animation et de la coordination de l'ESS. (Equipe de Suivi de la Scolarisation) Il veille à la continuité et à la cohérence de la mise en œuvre du PPS.

- EEPu Aubrac
- EMPu aubrac
- EEPu Curie
- EMPu Curie
- EMPu Dieuzaide
- EEPu Ferry
- EMPu Ferry
- EEPu Jean Zay
- EMPu Jean Zay
- EEPu Lalande
- EMPu Monnet
- EMPu Negreneys
- EPPu Niboul
- EEPu Renan
- EMPu Renan
- EEPu Salège
- EMPu Saliège



# PSYCHOLOGUES SCOLAIRES



**Xavier AZUELOS**

xavier.azuelos@ac-toulouse.fr



**Véronique BOLON**

veronique.bolon@ac-toulouse.fr



**Danièle CABERO**

daniele.cabero@ac-toulouse.fr



**Grazia CAMPANELLA**

grazia.campanella@ac-toulouse.fr



**Mélanie HOGNON**

melanie.hognon@ac-toulouse.fr

- EMPu Negreneys
- EPPu ODG
- EEPu Renan
- EEPu Jean Zay
- EMPu Jean Zay
- EMPu Renan

- EPPu Baker
- EMPu Dieuzaide
- EEPu Fénelon
- EEPu Lalande
- EMPu Monnet
- EPPu Niboul

- EMPu Fénelon
- EEPu Ferry
- EMPu Ferry
- EPPu Grand Sèlve
- EEPu Saliège
- EPMu Saliège

- EEPu Aubrac
- EMPu Aubrac
- EEPu Curie
- EMPu Curie
- EEPu Musset
- EMPu Musset
- EEPu Nougaro
- EMPu Nougaro

## Missions :

Le psychologue scolaire aide à l'analyse de la situation particulière d'un enfant en liaison étroite avec la famille et les enseignants. Il réalise des observations, des bilans et des suivis psychologiques, analyse et interprète les données recueillies. Il mène des entretiens avec l'enfant, les enseignants et avec les parents pour mieux comprendre la situation d'un élève, comprendre ce qui fait obstacle à l'appropriation des apprentissages et rechercher conjointement l'ajustement des conduites pédagogiques et éducatives. Lorsque cela paraît souhaitable, le psychologue scolaire peut conseiller à la famille la consultation d'un service ou d'un spécialiste extérieur à l'école et contribuer, avec l'accord de celle-ci, à la recherche d'une réponse adaptée.