



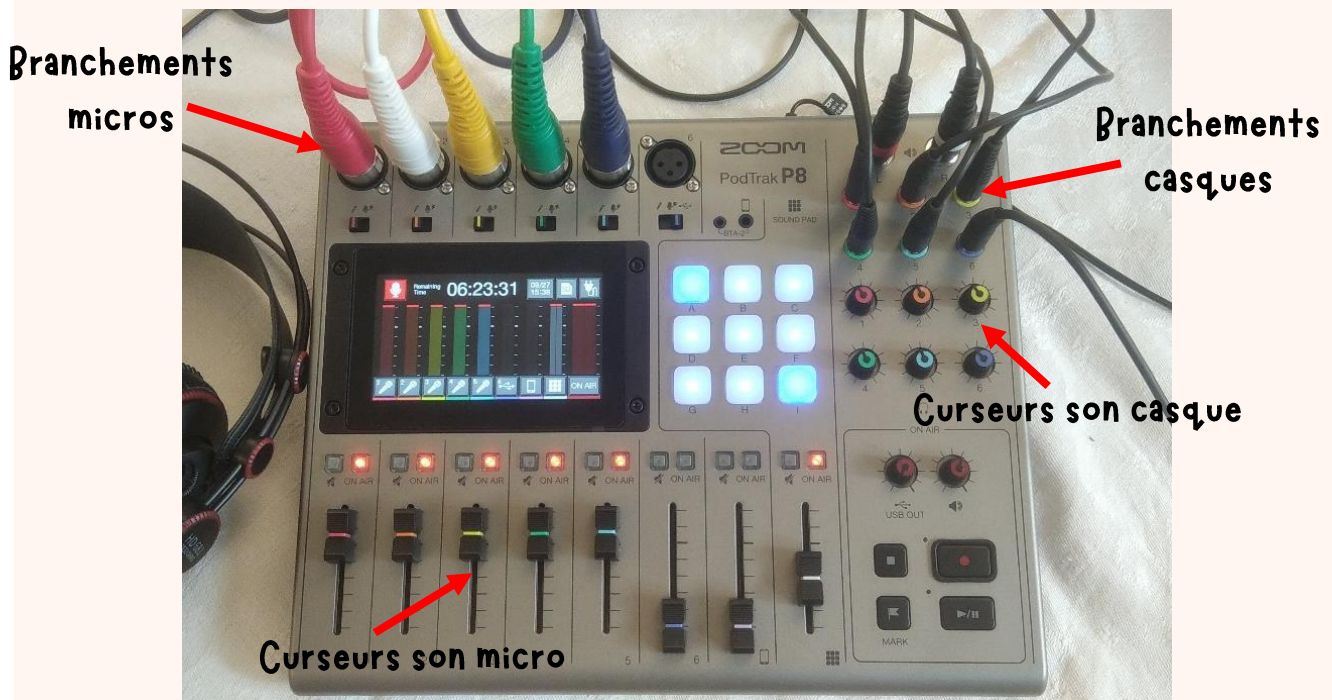
Installation/ branchements

Installer la webradio en branchant les micros et les casques audio et réaliser des essais de son pour l'ensemble des participants.

À FAIRE

- ☐ Brancher et allumer la webradio.
- ☐ Brancher les micros en faisant correspondre les couleurs.
- ☐ Brancher les casques en faisant correspondre les couleurs.
- ☐ Ajouter casque du régisseur
- ☐ Monter et tourner les curseurs son
- ☐ Réaliser des essais et réglages

Schéma de branchements



POUR ALLER + LOIN : une enceinte peut être branchée sur la console, derrière les casques pour un enregistrement avec "public"



Ajout son au niveau du Pad

Ajouter un son depuis la carte micro SD sur le Pad afin de l'utiliser lors de l'enregistrement.

À FAIRE

- ☐ Sortir la carte micro SD à l'arrière
- ☐ L'insérer dans le PC
- ☐ Ouvrir le dossier SD/HC
- ☐ Enregistrer le fichier son voulu dans le dossier SD/HC
- ☐ Ré-insérer la carte micro SD dans la console ZOOM
- ☐ Ajouter le son au Pad (cf procédure)

Procédure



1) Appuyez sur le bouton Pad de l'écran tactile

2) Appuyez sur le son que vous souhaitez modifier



3) Appuyez sur la flèche en haut à droite et enfin sur le fichier de la carte micro SD que vous souhaitez ajouter.

Nota Bene : un .mp3 sera automatiquement transformé par la console ZOOM.

POUR ALLER + LOIN : il est possible de décider la manière dont le son sera utilisé (une fois/play-pause/en boucle/en restant appuyé)



Enregistrement

Réaliser un enregistrement sur la carte micro SD dans la console ZOOM

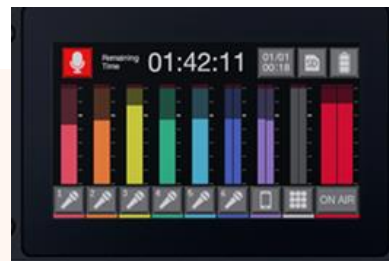
À FAIRE

- ☐ Allumer la console à l'arrière
- ☐ Vérifier la carte micro SD
- ☐ Réaliser les réglages son
- ☐ Régler les boutons sur « On air »
- ☐ Appuyer sur le bouton d'enregistrement (cf schéma)

Schéma



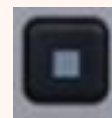
NOTA BENE : seuls les micros dont le bouton "on air" est allumé seront enregistrés. N'oubliez pas le curseur Pad si vous l'utilisez.



Lecture d'un enregistrement

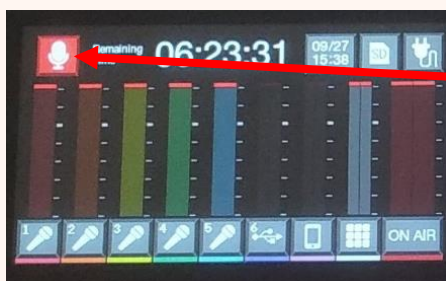
A la suite d'un enregistrement, l'écouter à partir de la console de la webradio

À FAIRE

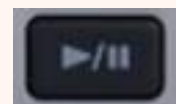


- ☐ Arrêter l'enregistrement (STOP)
- ☐ Appuyer sur le bouton «Lecture »
- ☐ Choisir le fichier à écouter

Procédure



1) Appuyez sur le bouton Lecture/Pause ou directement sur l'écran tactile



2) Appuyez sur le son que vous souhaitez écouter



POUR ALLER + LOIN : il est possible directement sur l'écran tactile de supprimer, renommer ou encore couper les fichiers.



Transfert carte micro SD / PC

Transférer des fichiers
son entre la carte
Micro SD et un PC

À FAIRE

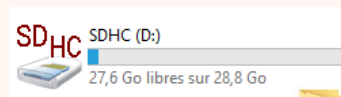
- ☐ Sortir la carte micro SD à l'arrière
- ☐ L'insérer dans le PC ou l'adaptateur
- ☐ Ouvrir le dossier SD/HC
- ☐ Transférer les fichiers

Procédure

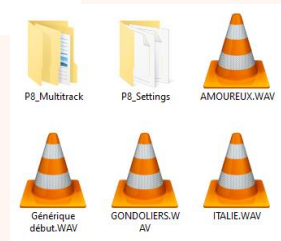
1) Sortir la carte SD à
l'arrière de la console




2) Insérer la carte SD ou micro SD dans le PC



3) Accéder aux fichiers, les renommer, les
supprimer, les enregistrer sur son PC, ajouter
un fichier depuis son PC...




POUR ALLER + LOIN : il est possible de brancher directement son PC à la console avec un câble USB-C (câble type smartphone). 
L'entrée n°6 peut alors lire le son du PC directement dans la webradio.



Entrée son depuis le PC

Utiliser une musique ou un enregistrement sonore directement depuis son PC.

À FAIRE


- ☐ Brancher le PC en USB-C à l'arrière
- ☐ Passer le micro n°6 sur 
- ☐ Lire le fichier son sur son ordinateur
- ☐ Régler le curseur son et le mettre « on air » pour l'enregistrer

Procédure



1) Brancher le câble USB-C à l'arrière de la console



2) Mettre le micro n°6 sur la position 

3) Ouvrir le fichier son souhaité sur l'ordinateur.

POUR ALLER + LOIN : Il est possible de brancher un smartphone de la même manière, mais il faut dans ce cas un câble USB-C/USB-C



Enregistrer un appel téléphonique

Réaliser un enregistrement intégrant un appel téléphonique

À FAIRE

- ☐ Brancher l'adaptateur bluetooth
- ☐ Associer votre téléphone en bluetooth (bouton latéral)
- ☐ Régler le curseur son « smartphone »
- ☐ Passer l'appel ou y répondre

Procédure

1) Brancher l'adaptateur bluetooth (double jack)



2) Appuyez sur le bouton latéral pour y associer votre smartphone en bluetooth



3) Régler le curseur son du smartphone

4) Passer l'appel ou y répondre



NOTA BENE : Le son de la personne appelée sera enregistré si le curseur "smartphone" est réglé sur "on air".

Votre micro permettra à la personne appelée de vous entendre.