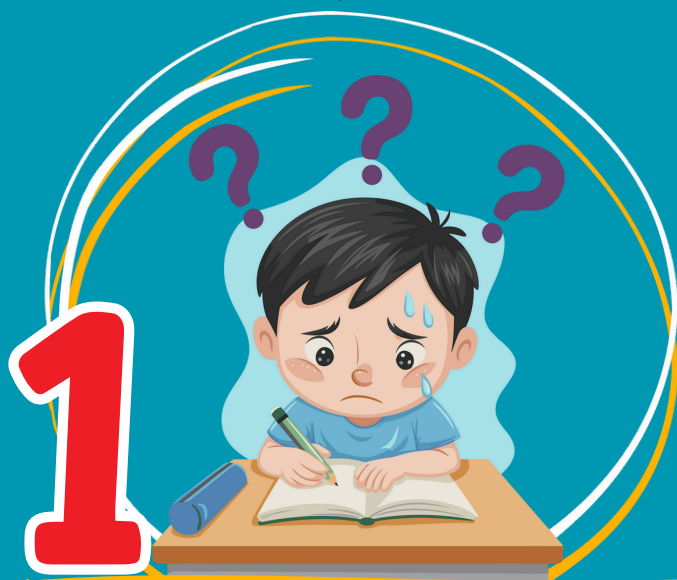


LE PÔLE D'APPUI À LA SCOLARITÉ (P.A.S.)

UN DISPOSITIF NOUVEAU AU SERVICE DE LA RÉUSSITE DE TOUS LES
ÉLÈVES AYANT DES BESOINS SPÉCIFIQUES, MOBILISABLE PAR LES
PARENTS ET LES ENSEIGNANTS.



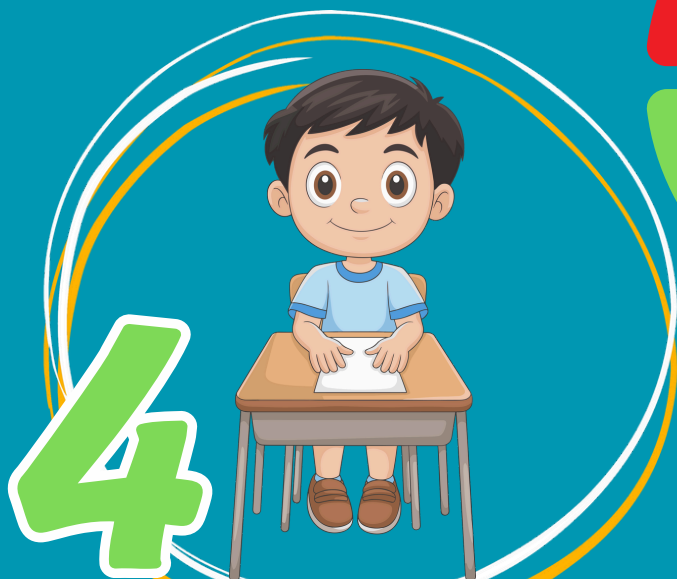
MON ENFANT RENCONTRE UNE
DIFFICULTÉ DANS SON
ENVIRONNEMENT SCOLAIRE



CONTACTER
LE P.A.S



JE SUIS INQUIET, JE CONTACTE LE
P.A.S ET JE SUIS REÇU(E) DANS UN
LIEU DESTINÉ AUX FAMILLES



UN BILAN GLOBAL EST ENSUITE
RÉALISÉ CONJOINTEMENT ENTRE
LA FAMILLE, LE P.A.S. ET LA
COMMUNAUTÉ ÉDUCATIVE



ANALYSE DES BESOINS DE
L'ENFANT ET PROPOSITION DE
RÉPONSES PAR L'ÉQUIPE DU P.A.S.



pas32-lecture@ac-toulouse.fr

Mme VANASTEN Frédérique : 06.26.41.96.36
Mme BOIZIOT Stéphanie : 06.73.39.56.45

Plus d'informations sur :

<https://pedagogie.ac-toulouse.fr/prim32/pole-dappui-la-scolarite-pas>

