

Le Pôle d'Appui à la Scolarité (PAS)

**Un dispositif nouveau au service de la réussite de
tous les élèves ayant des besoins spécifiques,
mobilisable par les parents et les enseignants...**

... pour répondre aux préoccupations des parents.

***... pour apporter un soutien rapide pour les
élèves ayant des besoins particuliers.***

***... qui accompagne les enseignants et les
communautés éducatives.***

***... présent dans un secteur géographique donné,
de la maternelle au lycée.***

***... qui s'appuie sur une équipe dédiée
coordonnant un réseau de professionnels,
internes et externes à l'Éducation nationale.***

Le PAS, un dispositif nouveau

Le PAS est un nouveau dispositif à destination des familles en appui direct des équipes enseignantes. Son objectif est de proposer des réponses rapides, pédagogiques, éducatives et sociales à tout élève ayant des besoins particuliers à l'école, de la maternelle au lycée (publics ou privés sous contrat).



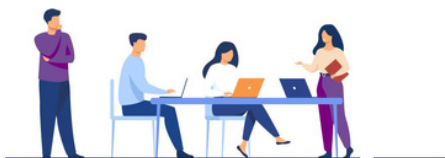
Le PAS est :

- Un lieu d'accueil des familles et des élèves présentant des besoins particuliers.
- Une réponse de premier niveau rapidement opérationnelle.
- Une équipe de proximité pour les familles et les équipes pédagogiques.

Qui peut solliciter le PAS ?



Les Familles



Enseignants, directeurs ou chefs d'établissements

En tant que parent, je joue un rôle clé dans la mise en place de l'accompagnement par le PAS. Je reste décisionnaire à chaque étape du processus.

Le PAS, une équipe de professionnels dédiée



Un personnel ressource de
l'Éducation nationale

Un éducateur spécialisé,
issu du médico-social.

UNE DOUBLE EXPERTISE : ÉDUCATION NATIONALE + MÉDICO-SOCIAL

UNE LOGIQUE DE COOPÉRATION ET D'INTERVENTION

Chaque binôme peut mobiliser des compétences complémentaires issues de l'Éducation nationale ou du secteur médico-social en fonction des besoins repérés.

Le PAS, un fonctionnement en 3 étapes



Je suis parent, mon enfant rencontre un obstacle impactant les apprentissages. Je contacte le Pôle d'Appui à la Scolarité et je suis reçu(e) par l'équipe dans un lieu destiné aux familles.



Avec mon accord, l'environnement de mon enfant est observé pour identifier ses besoins.



Un projet de réponse m'est proposé rapidement pour une durée déterminée. Un bilan est ensuite réalisé, conjointement entre le PAS, la communauté éducative et la famille.

Comment contacter le PAS ?



Secteur Fleurance / Lectoure :

Mail : pas32-lectoure@ac-toulouse.fr

Mme VANASTEN Frédérique : 06.26.41.96.36

Mme BOIZIOT Stéphanie : 06.73.39.56.45



Lieux d'accueil du PAS :

Cité scolaire Maréchal Lannes

1, place Pierre Brossolette 32700 LECTOURE

Ecole Primaire Monge

95 rue Monge, 32500 FLEURANCE



Plus d'informations sur :

<https://pedagogie.ac-toulouse.fr/prim32/pole-dappui-la-scolarite-pas>

Document réalisé par le PAS32

