

Quels sont les objectifs de notre association ?

AMELIORER le repérage

(formation des enseignants et des acteurs éducatifs), **le dépistage** (formation des médecins généralistes, scolaires et pédiatres), **le diagnostic** (autant pour les adultes que pour les enfants, maintien et développement des centres référents et des réseaux Dys, mise en réseau des professionnels paramédicaux).

SOUTENIR l'inclusion scolaire.

AIDER à l'épanouissement extrascolaire

(sensibilisation des professionnels des loisirs), **l'accompagnement médico-social** (études de besoin quant à la création de services dédiés à la prise en charge des différents Troubles Spécifiques du Langage et des Apprentissages).

FAVORISER l'accès à l'emploi et à

la formation professionnelle (sensibilisation des employeurs, accompagnement individuel), **comme l'accès à la vie sociale** (rencontres, permis de conduire).

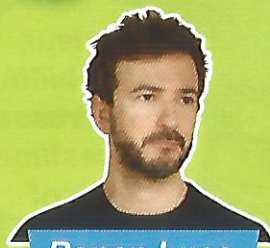
CONSEILLER ET ORIENTER les familles

vers les parcours les mieux appropriés.

Association loi de 1901



Nos parrains



Renan Luce

Photo : Julien T.Hamon



Pierre Lemaître

Les actions de DFD

Auprès des familles : écoute, conseils, accompagnement, rencontres, activités, forums.

Education nationale (enseignants, élèves...), Employeurs, Organismes de formation, Loisirs et Permis de conduire :

actions de sensibilisation et de formation, plaquettes spécifiques DFD, convention et collaboration avec la Délégation à la Sécurité Routière.

Partenariats : avocats spécialisés, conventions locales et nationales.

Recherche : mise en relation chercheurs et/ou étudiants avec les familles.

Travaux sur les suites de l'expertise collective de l'Inserm sur le TDC/dyspraxie.

Tél : 01 84 16 08 09

Mail : dfd@dyspraxies.fr

Site : www.dyspraxies.fr

Siège social : 17 allée Louise Labé 75019 Paris



DYSPRAXIE FRANCE DYS

Association française œuvrant en faveur des personnes dyspraxiques avec ou sans troubles associés

Tél : 01 84 16 08 09

Mail : dfd@dyspraxies.fr - Site : www.dyspraxies.fr

dfd65asso@gmail.com

Catherine BIENVENU.