

École et cinéma 24.25 Hautes - Pyrénées

Une aventure, des aventures

Découvrez les prochains films
du dispositif national
d'Education à l'image



Le milieu scolaire est l'un des terrains privilégiés et essentiels pour permettre au plus grand nombre d'enfants et d'adolescents d'accéder aux œuvres et à la culture quelle que soit leur origine sociale ou géographique. Transmission du patrimoine commun, compréhension du geste artistique et de la démarche de création, initiation aux pratiques artistiques et développement de la créativité, tels sont les grands enjeux de l'Éducation Artistique et Culturelle (EAC). Le Parvis et l'ensemble des acteurs de l'École du département, concourent dans une dynamique de co-construction remarquable, au projet EAC, afin que 100% des jeunes entre 3 et 18 ans soient touchés par une action d'EAC.

Nous sommes ainsi heureux de déployer conjointement, pour la deuxième année consécutive, les dispositifs nationaux d'éducation à l'image « École et cinéma » et « Collège au cinéma » dans les Hautes-Pyrénées. Dans une double exigence de maillage territorial et de mixité des publics, cette initiative exemplaire est issue d'une volonté commune du Ministère de l'Éducation Nationale et de la Jeunesse et du Ministère de la Culture, appuyée par le Département des Hautes-Pyrénées et de nombreuses collectivités locales.

Véritable fenêtre sur le monde, le cinéma incarne un lieu de rencontre et d'apprentissage essentiel aux jeunes générations. Les dispositifs « École et cinéma » et « Collège au cinéma » contribuent à la formation du goût comme de la sensibilité, à l'acquisition du jugement comme de l'esprit critique. Ils participent ainsi à la formation des citoyens de demain. Nous tenons à remercier très chaleureusement tous les partenaires impliqués dans la réalisation de ces projets. C'est cet engagement commun qui concourra, nous l'espérons, à faire venir chaque élève haut-pyrénéen, du CP à la Troisième, au cinéma pour vivre une aventure artistique et culturelle, forger son regard et sa vision du monde.

Anne Miquel Val
Inspectrice d'académie
Directrice des services départementaux
de l'Éducation Nationale des Hautes-Pyrénées

Frédéric Esquerré
Directeur
Le Parvis scène nationale Tarbes Pyrénées

Avant-propos

Cette année, École et cinéma privilégie une approche progressive et ludique de l'éducation à l'image.

Nous avons choisi le thème de l'aventure, avec héroïnes et héros de mondes extraordinaires ou du quotidien, pour introduire la discussion de thèmes tels que l'environnement, l'égalité fille-garçon ou le rapport à l'autre.

Notre programme présente les différentes formes de l'image animée : des techniques diverses d'animation, le court et le long-métrage, le film muet ou encore le documentaire. La découverte de ces formes filmiques permettra aux élèves de se familiariser avec des images qui sortent des sentiers battus, et de construire un regard critique et une sensibilité artistique, loin de la simple (sur)consommation des images.

Les Coordinations d'École et cinéma 65

Tous les niveaux

Wallace et Gromit, les Inventuriers

Nick Park, Royaume-Uni, 2016 - 52 min.

Fiche pédagogique - Nanouk

Format : deux courts-métrages
et introduction, animation en
pâte à modeler, VF

Approches : les inventions, les
genres du cinéma, la culture
anglo-saxonne, techniques
d'animation

Wallace & Gromit LES INVENTEURS



Une grande excursion — Un mauvais pantalon
de Nick Park



POUR LA PREMIÈRE FOIS EN VERSION NUMÉRIQUE

Tous les niveaux

Bande annonce

Wallace et Gromit, les Inventuriers

Wallace, inventeur farfelu, et son flegmatique chien Gromit, enchainent les aventures rocambolesques et les rencontres improbables. D'un voyage sur la Lune dans Une grande excursion à l'hébergement d'un locataire peu recommandable dans un mauvais pantalon, redécouvrez les deux premiers volets de leurs folles péripéties.

Wallace & Gromit LES INVENTURIERS



Une grande excursion — Un mauvais pantalon
— de Nick Park —



POUR LA PREMIÈRE FOIS EN VERSION NUMÉRIQUE

Cycle 2

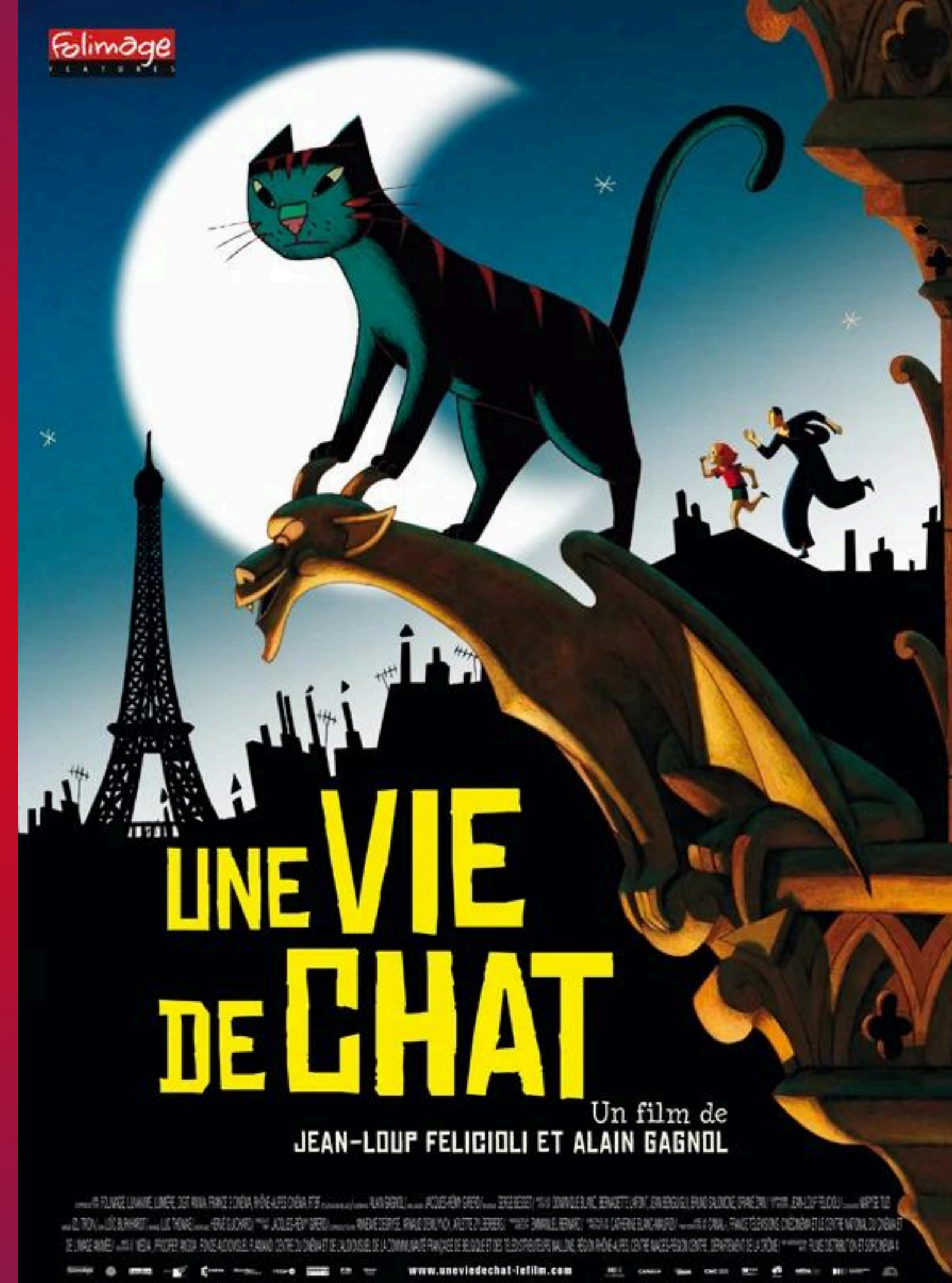
Une vie de chat

Alain Gagnol, Jean-Loup Felicioli,
France, 2010 - 1h10

Outils pédagogiques - Nanouk

Format : Long-métrage,
animation (dessin), VF

Approches : héros et héroïnes, les
genres du cinéma, le deuil, la ville,
le rapport à l'autre et aux animaux

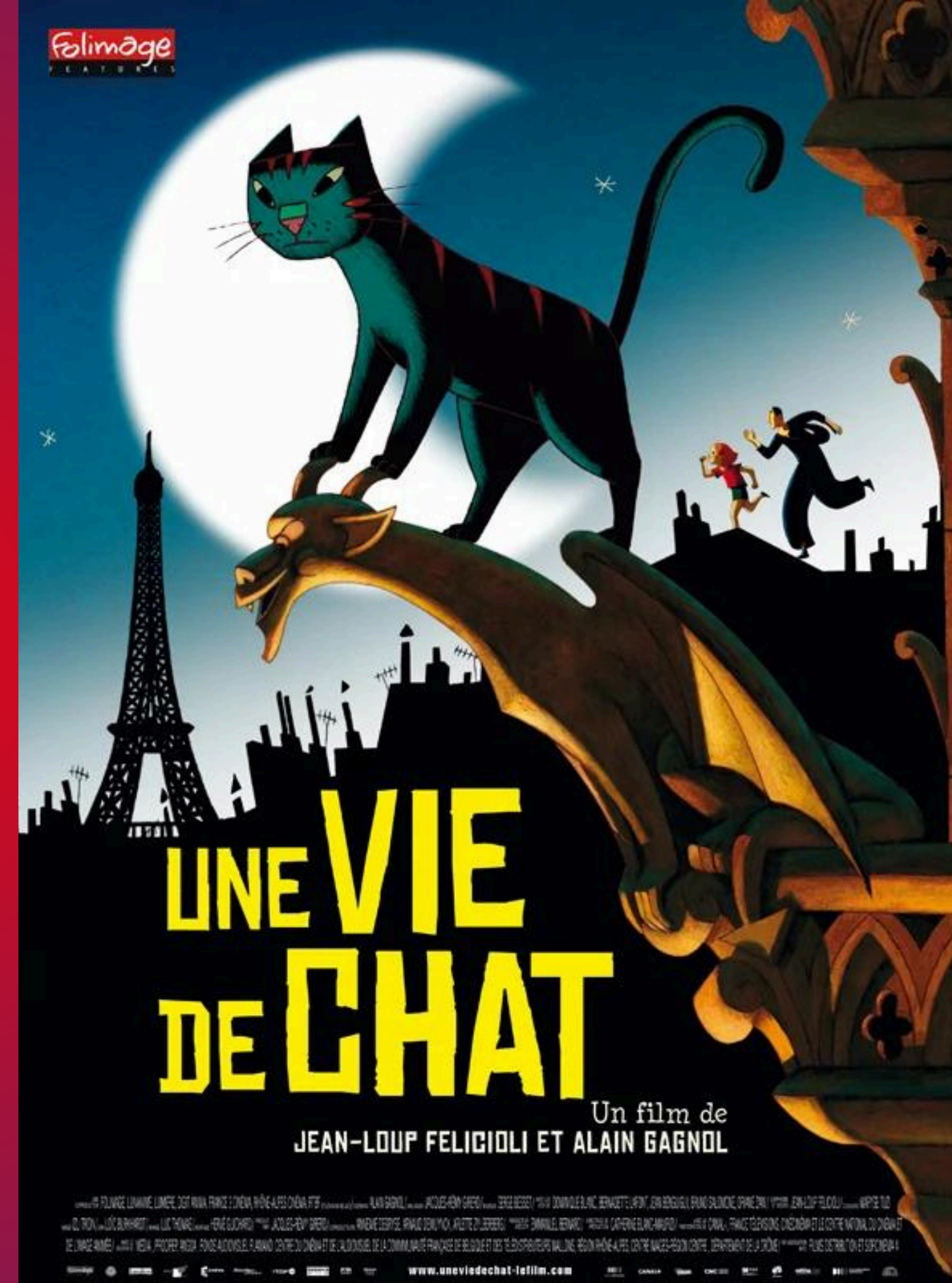


Cycle 2

Bande annonce

Une vie de chat

Dino est un chat qui partage sa vie entre deux maisons. Le jour, il vit avec Zoé, la fillette d'une commissaire de police. La nuit, il escalade les toits de Paris en compagnie de Nico, un cambrioleur d'une grande habileté. Jeanne, la commissaire de police, est sur les dents. Elle doit à la fois arrêter l'auteur de nombreux vols de bijoux, et s'occuper de la surveillance du Colosse de Nairobi, une statue géante convoitée par Costa, le criminel responsable de la mort de son mari policier. Depuis ce drame, la fillette ne dit plus un mot. Les événements vont se précipiter la nuit où Zoé surprend Costa et sa bande.



Cycle 2 Séance simple ou ciné concert

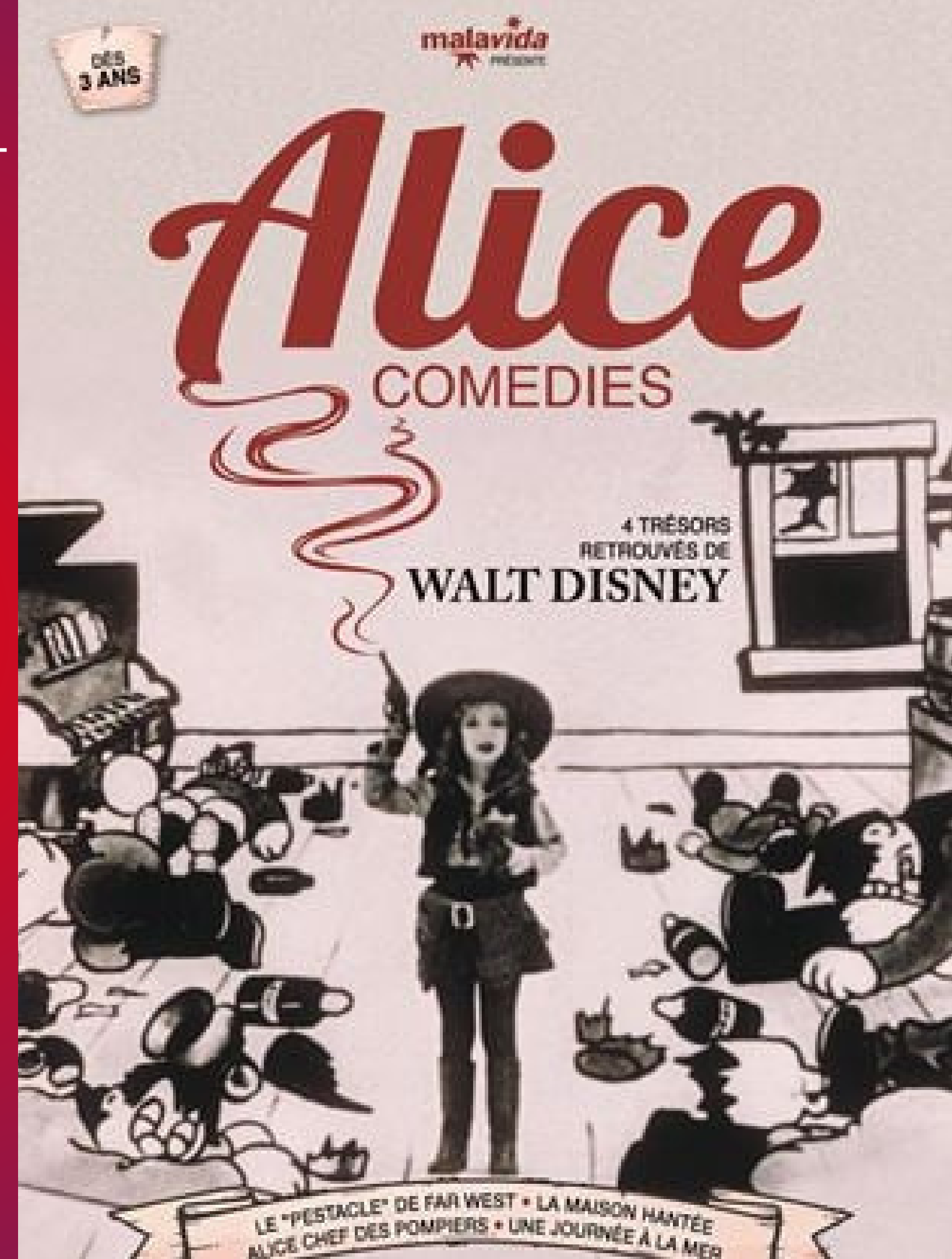
Alice COMÉDIES

Walt Disney, EUA, 1928

outils pédagogiques - Nanouk

Format : quatre courts-métrages, noir et blanc, live motion et animation, cartoons en français avec voix-over

Approches : le cinéma des premiers temps, le burlesque, l'égalité fille-garçon, vivre ensemble

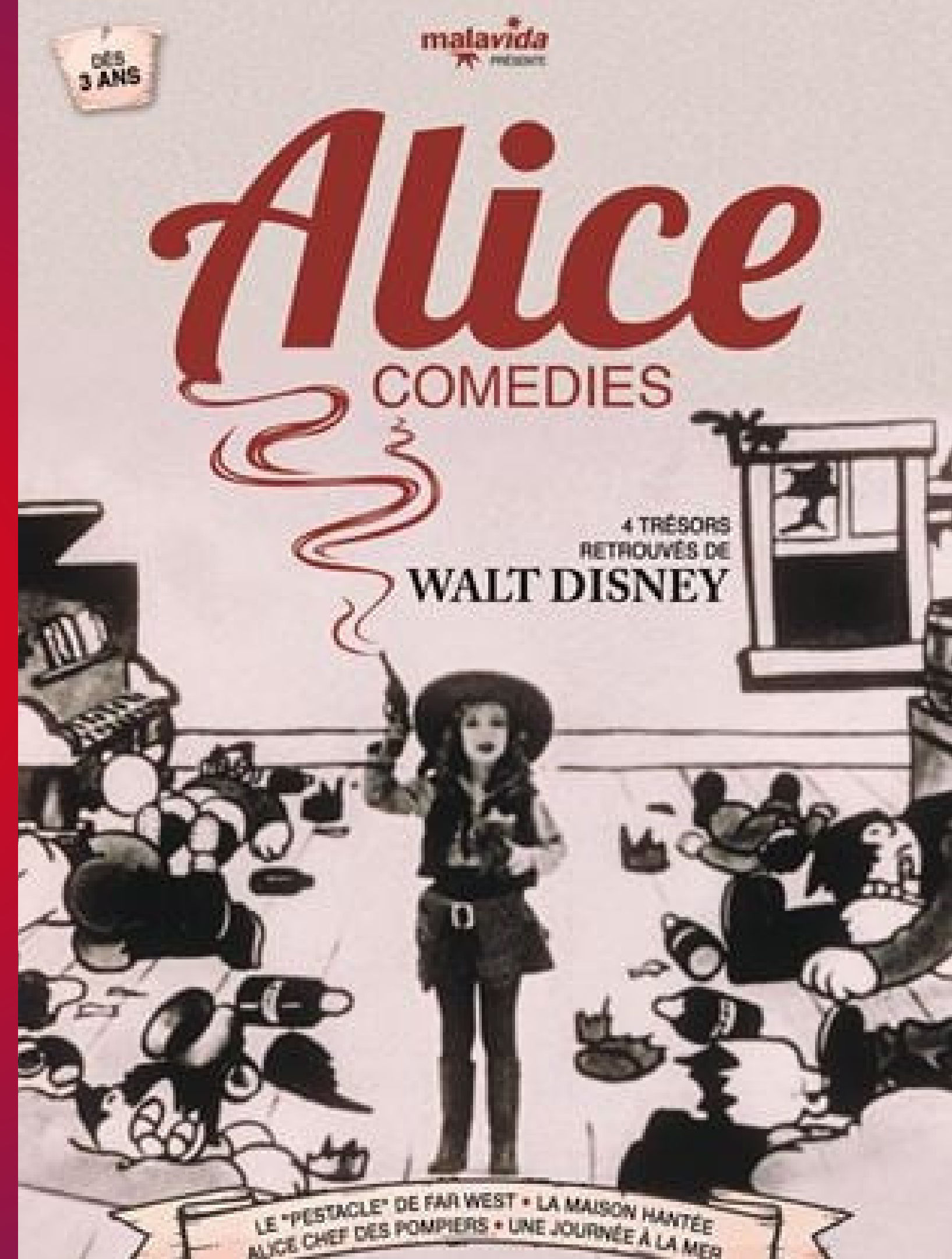


Cycle 2

bande annonce

Alice COMÉDIES

Les 1ers films de Walt Disney datent des années 20, ce sont des mélanges de diverses techniques d'animation, des bijoux d'inventivité, de drôlerie et de poésie, des courts films menés tambour battant par une petite héroïne en chair et en os, Alice. Le programme contient quatre burlesques N&B restaurés par Malavida et sonorisés par L'Orchestre de Chambre d'Hôte.



Cycle 3

Le Peuple Loup

Tomm Moore, Ross Stewart,
Irlande, 2020 - 1h43

Outils pédagogiques - Nanouk

Format : Long-métrage,
animation (dessin)

Approches : les héroïnes, le
fantastique, la culture irlandaise, le
rapport avec la nature



Cycle 3

Bande annonce

Le Peuple Loup

En Irlande, au temps des superstitions et de la magie, Robyn, une jeune fille de 11 ans, aide son père à chasser la dernière meute de loups. Mais un jour, lors d'une battue en forêt, Robyn rencontre Mebh, petite fille le jour, louve la nuit. Désormais pour Robyn, ayant rejoint elle aussi le peuple des loups, la menace ne vient plus des loups, mais bien des hommes !



LE
PEUPLE LOUP

Cycle 3

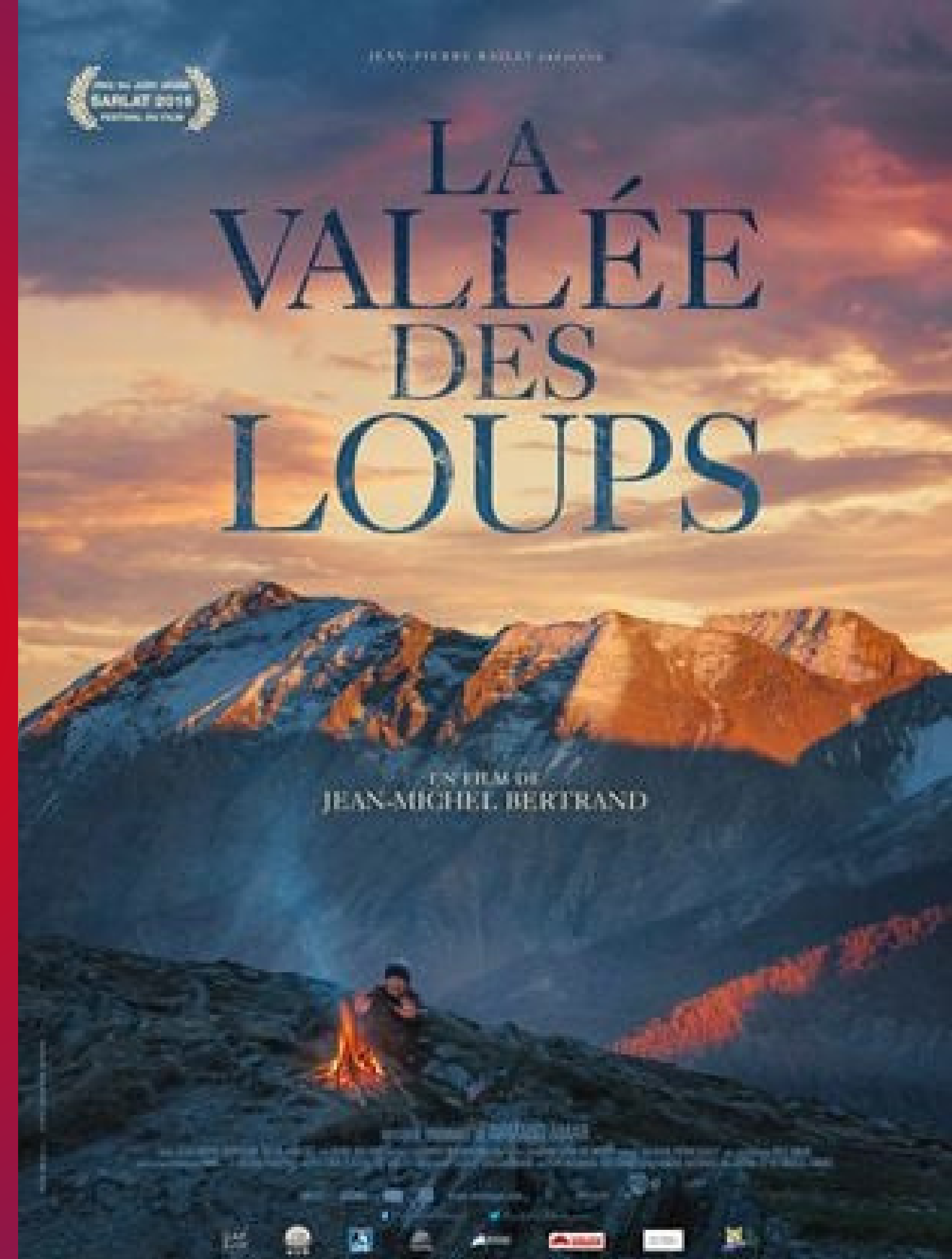
La Vallée des Loups

Jean-Michel Bertrand,
France, 2017, 1h30

Outils pédagogiques - Nanouk

Format : long-métrage,
documentaire

Approches : les héros du
quotidien, l'environnement, le
rapport à la nature

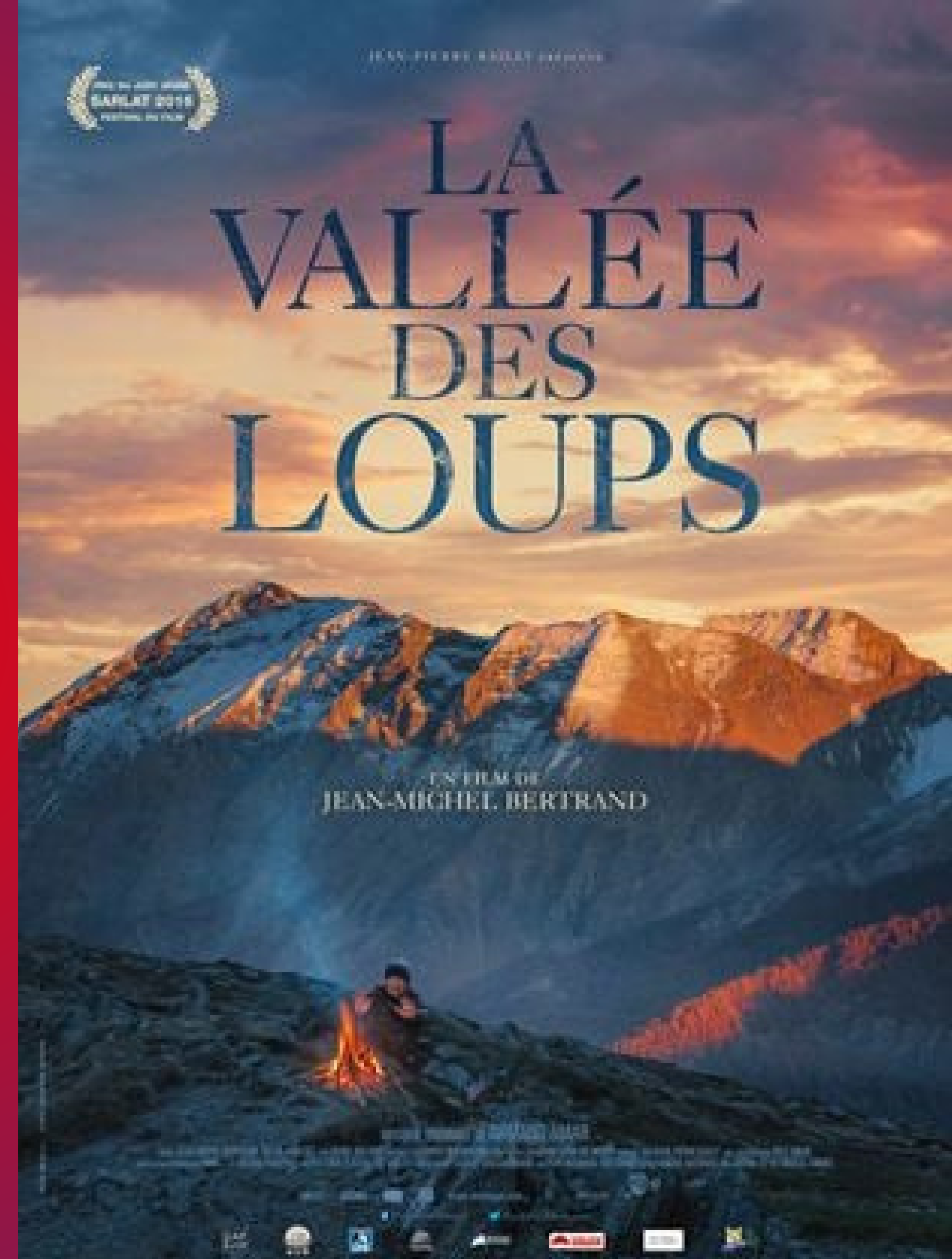


Cycle 3

Bande annonce

La Vallée des Loups

Il existe encore aujourd'hui en France des territoires secrets. Ce film est une quête personnelle, l'histoire d'un pari fou tenté par un passionné rêveur, un anti héros capable de briser toutes les barrières pour parvenir à son but : rencontrer des loups sauvages dans leur milieu naturel. Après trois années passées sur le terrain à bivouaquer en pleine nature par n'importe quel temps, le réalisateur parvient à remonter la piste des loups. Petit à petit, il observe, se rapproche et finit par se faire accepter par la meute. Contre toute attente les prédateurs magnifiques offrent alors un peu de leur intimité à ce drôle de personnage.



Dates-clés

VALIDATION

Fin des inscriptions sur Adage le
Septembre. Validation par le chef
d'établissement avant le **15 septembre**

FORMATION

1ère séance de formation des
enseignants

FIN DES SEANCES



ADAGE

Ouverture des inscriptions
obligatoires sur ADAGE.

RESERVATIONS

Réservation des séances avant le
9 octobre.

DÉBUT DES SÉANCES

[Tutoriels Adage](#)

Dates de projections

1er trimestre: 14/10 au 22/11
Wallace & Gromit, les aventuriers

2ème trimestre: 13/01 au 14/02
Une vie de chat
Le peuple Loup

3ème trimestre: 07/04 au 15/06
Alice Comédies
La Vallée de Loups

Pour toute question spécifique concernant les dates merci de contacter
ana.ribeiro@parvis.net

Tarifs

2,50€

Le coût d'une séance École et cinéma est fixée à 2,50 € par élève et par séance. Il est pris en charge par les écoles qui s'inscrivent à l'opération.

Le principe de gratuité est acquis pour les enseignants et accompagnateurs.

*Alice comédies - offre ciné-concert supplément de 4€ par place

COORDINATION CINEMA

ANA RIBEIRO

RENSEIGNEMENTS FILMS, INTERVENTIONS SUPPLEMENTAIRES
ana.ribeiro@parvis.net

COORDINATION EDUC. NAT.

VIRGINIE PAILLAS

RENSEIGNEMENTS PEDAGOGIQUES PROGRAMME SCOLAIRE,
QUESTIONS EDUCATION NATIONALE
VIRGINIE PAILLAS (1er degré)
ia65-cpdartsplastiques@ac-toulouse.fr

RESERVATION SEANCES

reservation@parvis.net

Réservez vos séances dans les salles partenaires :

Argeles Gazost - Le casino

reservation@parvis.net

05.62.90.60.24

Adrien Hebard, 65400 Argelès-Gazost

disponibilités le jeudi et le vendredi 10h00 ou 14h00

Arrens-Marsous - La Maison du Val d'Azun

reservation@parvis.net

05.62.90.60.24

Place du Val d'Azun, 65400 Arrens-Marsous

disponibilités tous les jours

Bagnères-De-Bigorre

reservation@parvis.net

05.62.90.60.24

Rue Alfred Roland, 65200 Bagnères-De-Bigorre

disponibilités le jeudi et le vendredi 9h30 ou 14h00

Capvern - Le Varda

cinema-de-capvern@orange.fr

05.62.39.00.54

Rue Alfred Roland, 65200 Bagnères-De-Bigorre

disponibilités tous les jours

Cauterets - Le Casino

reservation@parvis.net

05.62.90.60.24

Esp. Des œufs, 65110 Cauterets

disponibilités du lundi au vendredi

Cizos - Le Magnoac

reservation@parvis.net

05.62.90.60.24

La maison du Magnoac 65230 Cizos

disponibilités tous les jours sauf le lundi

Ibos - Le Parvis Scène Nationale Tarbes

reservation@parvis.net

05.62.90.60.24

Route de Pau, Centre commercial le Méridien 65420 Ibos

disponibilités le matin, du lundi au vendredi

Lalanne-Trie - Le Lalano

lerealano@yahoo.fr

09.63.45.26.25

Maison de communication, 65220 Lalanne-Trie

disponibilités le mardi matin et le jeudi toute la journée

Salles partenaires

Lannemezan - Le Grand Rio

naomie@cingrandrio.fr
4 Place du Château 65300 Lannemezan
disponibilités le jeudi et le vendredi

Luz-Saint Sauveur - La Maison de la vallée

cinemampv@gmail.com
05.59.85.80.81
24 Pl. Saint-Clément, 65120 Luz-Saint-Sauveur
disponibilités tous les jours

Saint-Laurent-de-Neste

reservation@parvis.net
05.62.90.60.24
4,bis Avenue Des Châteigniers, 65150 Saint-Laurent-de-Neste
disponibilités tous les jours

Loudenvielle - L'Arixo

reservation@parvis.net
05.62.90.60.24
Chemain de la Galaye, 65510 Loudenvielle

Saint-Lary-Soulan - Espace Lumière (à partir de jan 25)

reservation@parvis.net
05.62.90.60.24
Place du téléphérique, 65170 Saint-Lary-Soulan

Vic-en-Bigorre - L'Octav

octav@adour-madiran.fr
05 62 33 74 00
Pl. du Corps Franc Pommies, 65500 Vic-en-Bigorre
disponibilités du lundi au vendredi

En plus...

- Ciné-concert Alice Comédies avec Pigments (tarif : 6,50€ à Ibos)
- Ateliers animation et création avec Cartoon Pâte (en établissement)
- Ateliers Mash-up avec l'équipe du Parvis (au cinéma ou en établissement sous réserve de disponibilité)
- Atelier cinéma et sciences avec les Petits Débrouillards

Détails et tarifs à venir



NANOUK

OUTILS

NANOUK est une plateforme pédagogique en ligne accompagnant le dispositif École et cinéma.

NANOUK s'organise autour de trois espaces :

- 1 espace « en famille » destiné à la consultation publique, donc aux parents.
- 1 espace « enseignant », réservé uniquement aux enseignants et aux partenaires culturels.
- 1 espace « à l'école » dédié aux utilisations pédagogiques dans le cadre scolaire.



Inscription

L'espace « Enseignant » nécessite une inscription à la plateforme. Il regroupe des documents pédagogiques et des extraits de films du catalogue École et cinéma et est accessible uniquement aux enseignants et partenaires culturels participant au dispositif.

Pour vous inscrire, il suffit de cliquer en haut à droite de la page sur « Enseignant » (vous pourrez préciser votre fonction dans le formulaire) puis sur « Créer un compte » ou bien sur « Connexion » si vous êtes déjà inscrit.

Les coordinateurs Éducation nationale et les enseignants doivent obligatoirement utiliser leur adresse mail académique.



Les enjeux, les objectifs pédagogiques

- Remettre au cœur de la pédagogie des enseignants le cinéma grâce à la mise en réseau d'extraits de films vus en salle de cinéma.
- Développer la sensibilité artistique des enfants et poser les jalons d'une culture cinématographique.
- Une démarche pédagogique qui privilégie l'approche sensible et personnelle du spectateur tout en travaillant les notions de cinéma, par exemple le point de vue.
- Le cœur de la plateforme, l'étoilement des extraits autour d'un motif, repose sur le principe de la description et de la comparaison. Lorsqu'on décrit simplement ce qu'on voit à l'écran, on pointe des choix de mise en scène qui permettent d'avoir une lecture intelligente de l'image animée.

PARTENAIRES

