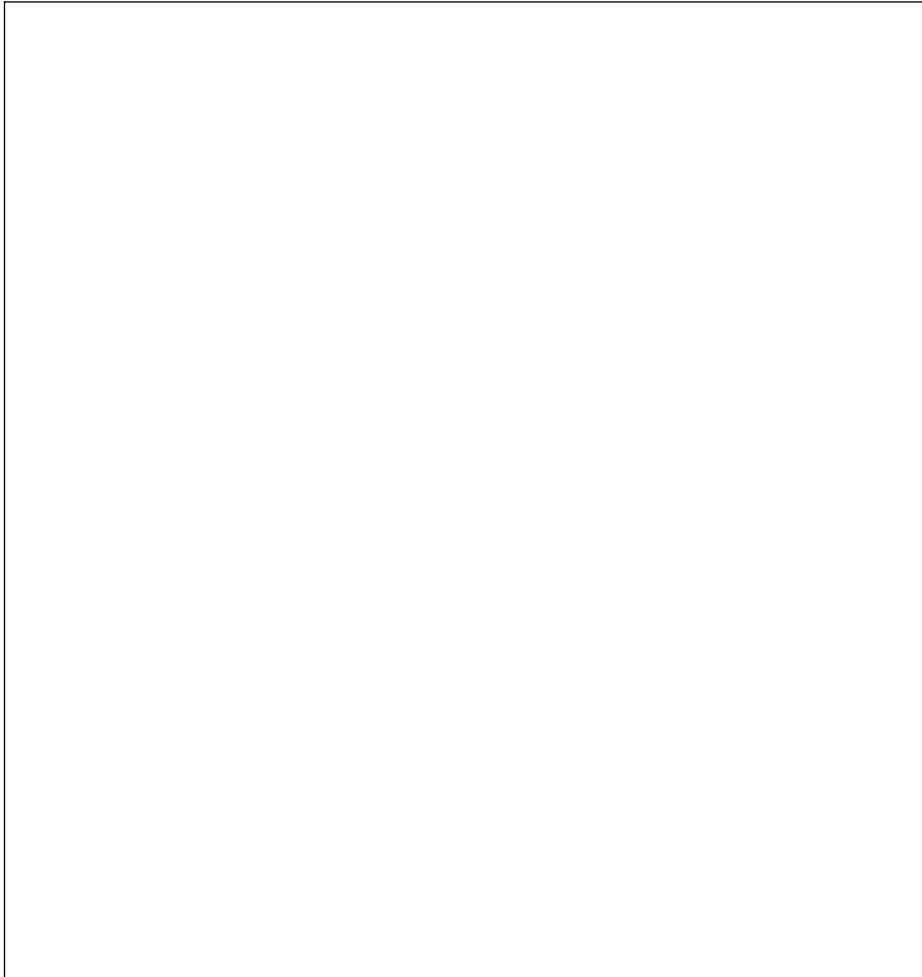


Maintenant que tu as visité l'exposition, deviens artiste à ton tour et dessine ici le tableau que tu as préféré.



**CALO CARRATALÁ**

**LE SENTIMENT DU PAYSAGE**

**4 NOV. - 29 MARS 2026**

TARBES  
**MUSÉE  
MASSEY**

Ce livret- jeux appartient  
à .....



Calo Carratalá est un artiste espagnol qui s'inspire des espaces naturels pour peindre.

Il s'intéresse particulièrement aux paysages.

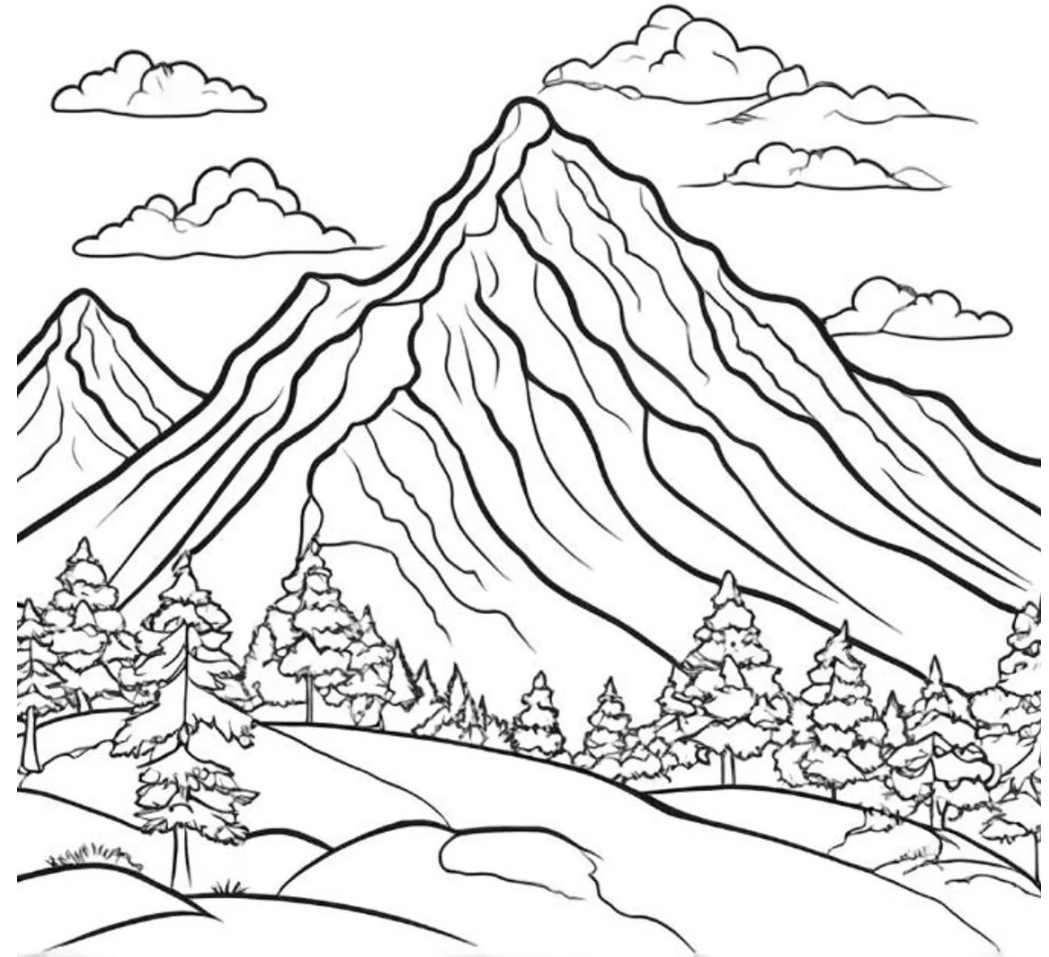
### Le sentiment du paysage

À travers ses voyages en Tanzanie, au Sénégal, en Amazonie et dans les Pyrénées, Calo Carratalá transforme le paysage en un espace de méditation. Ses peintures révèlent un monde où la figure humaine s'efface pour laisser éclore un univers où le temps semble suspendu . Plus que des lieux, ses œuvres sont des dialogues silencieux entre l'homme et la nature, où la beauté se révèle.

Pars à la découverte de ses œuvres dans l'exposition !



## A ton tour de devenir un artiste en herbe !



En rentrant chez toi, reste un peu dans l'univers de Calo Carratalá.

Colorie ce paysage de montagne avec les couleurs de ton choix.



## Le sentiment du paysage

Maintenant que tu as visité l'exposition observe cette œuvre.

Entoure les mots qui correspondent à ce que tu vois ou à ce que tu ressens.  
Quels mots associes-tu à cette peinture?



Lumineuse    Inquiétante    Sombre

Sécurité    sérénité    Puissance

## La peinture de paysage

Les tableaux de paysage sont souvent orientés de manière horizontale à l'inverse des portraits par exemple.



Ce tableau représente un paysage de montagnes dans les Alpes ? Observe-le, il y a peu de ciel. La montagne domine nous donnant une impression d'immensité.

Combien de sommets aperçois-tu au loin ?

-----



# Le thème de la montagne

Calo Carratalá a voyagé dans de nombreux pays où il a peint des montagnes, de la Norvège aux Pyrénées en passant par les Alpes.

Cette peinture a été réalisée à Baqueira dans les Pyrénées espagnoles.



Rébus :

Sais-tu quel quel est le nom du plus haut sommet des Pyrénées qui se trouve en Espagne?

A



le contraire de tard

-----

# Le Tondo

Comme tu as pu le constater, les tableaux en général sont de forme rectangulaire.

Il arrive également que les artistes utilisent une forme ronde, on parle alors de tondo.

Ces tableaux son un héritage de la Renaissance italienne, ils symbolisaient l'infini.



Ce tableau est situé dans une région du Brésil, dans la plus grande forêt du monde. Sais-tu comment s'appelle cette région ? On parle beaucoup en ce moment de sa protection car cette forêt est de plus en plus menacée.

A - - - - - E





## Les carnets de voyage

Le voyage est au centre du processus créatif de l'artiste qui s'imprègne des lieux qu'il visite afin de les peindre. Muni d'un carnet de croquis, l'artiste immortalise les sensations qu'il tire de ces panoramas, note les couleurs, la taille des éléments puis les assemble de retour dans son atelier.



L'artiste réduit aujourd'hui ses toiles à l'essentiel : une palette limitée (verts, blancs, bruns, noirs, quelques gris)

Observe bien les couleurs sur ce croquis et nomme les:

-----  
-----  
-----



## La perspective linéaire

Calo Carratalá applique la perspective dite linéaire. Il s'agit de peindre la nature en respectant les proportions exactes du réel, et en considérant l'humain comme point de vue.



Sais-tu comment s'appelle l'embarcation des deux personnages ?

Rébus :

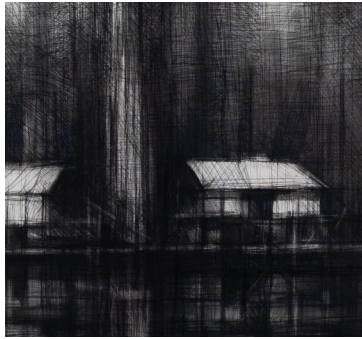


-----



## Différentes techniques de peinture

Ces deux œuvres montrent le même paysage, mais la technique utilisée est différente.  
Relie la bonne technique à la bonne œuvre.



### Peinture à l'huile

L'artiste peint avec des pigments de couleurs mélangés à de l'huile. La peinture à l'huile est en couleurs.

### Crayon et fusain

L'œuvre est réalisée au crayon et au charbon. Les couleurs obtenues vont du noir profond au gris très clair.

### Peinture à l'acrylique

L'artiste peint avec des pigments de couleur mélangés à de l'eau. La peinture à l'acrylique est en couleurs, ici l'artiste a utilisé des tons de bruns.



## Les pêcheurs:

Le série sur les pêcheurs a été réalisée après son voyage à Zanzibar et en Tanzanie en Afrique.



D'après toi avec quoi ces pêcheurs attrapent-ils leurs poissons?

