

LA SEGPA : C 'EST QUOI ?

CHAMP DE LA DIFFICULTE SCOLAIRE

Pas de profil type mais un point commun :

« Des élèves présentant des difficultés scolaires graves et durables auxquelles n'ont pu remédier les actions de prévention, d'aide et de soutien. »

Ils ne maîtrisent pas toutes les compétences attendues en fin de cycle 2, ils ont des lacunes dans l'acquisition de celles du cycle 3"

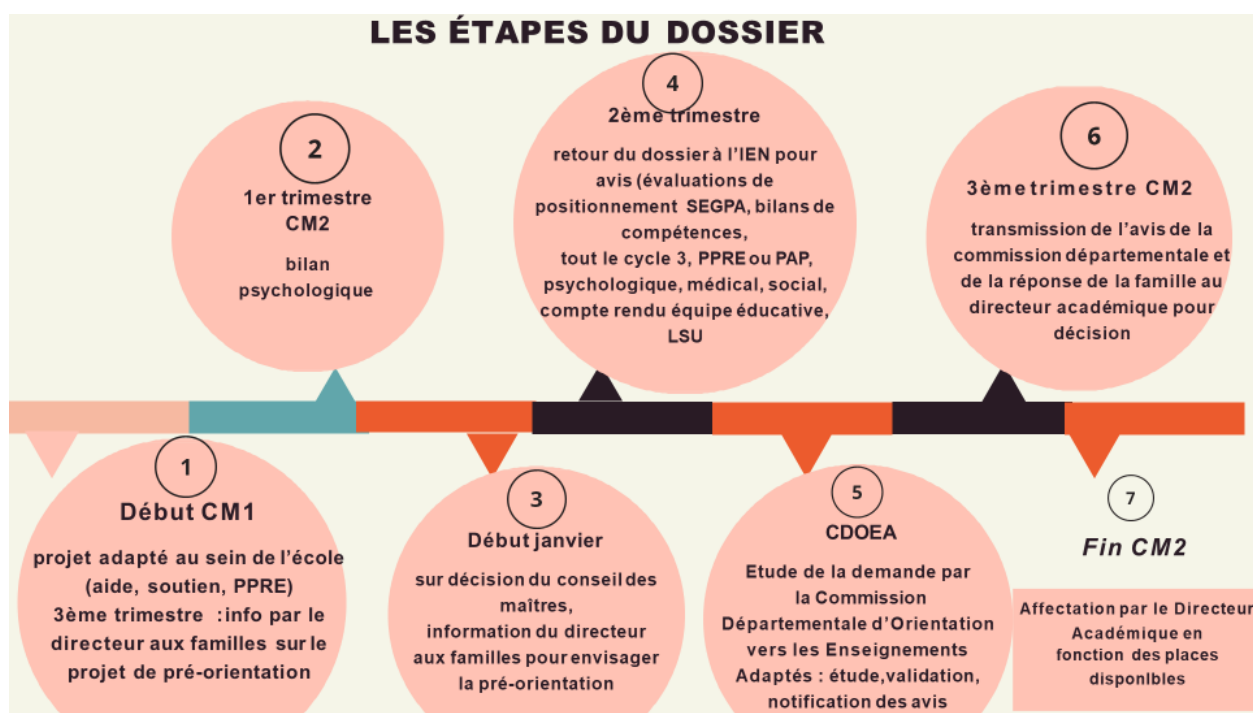
Cela signifie que les aides proposées auparavant se sont révélées inefficaces:

- Différenciation pédagogique
- RASED
- APC
- PPRE
- PAP si besoin
- Prises en charge extérieures

Si les difficultés perdurent, l'élève peut être orienté en SEGPA : les enseignements adaptés et un suivi individualisé pourront lui apporter le soutien nécessaire à l'acquisition des compétences de cycle 2, de cycle 3 pour viser ensuite celles de cycle 4 en fin de 3^{ème}.

[Outils de repérages pour l'enseignant\(e\) \(cliquer sur le lien\)](#)

Relevant du milieu ordinaire, la SEGPA peut aussi accueillir des élèves en situation de handicap, en scolarité partagée ou bénéficiant d'un suivi par un SESSAD.



[Lien vers la circulaire SEGPA 2026](#)

LA SEGPA DANS L'ECOLE INCLUSIVE

La SEGPA ne doit pas être conçue comme le lieu unique où les enseignements sont dispensés aux élèves qui en bénéficient.

Les élèves participent à la vie de l'établissement et aux activités communes du collège.

Les enseignements de SEGPA s'appuient sur les programmes et les compétences visés en collège : les thèmes programmés au collège servent de supports de travail pour travailler les compétences dans chaque discipline. A partir d'évaluations diagnostiques qui ciblent les points d'appui et les difficultés, les enseignements proposés sont adaptés et personnalisés afin de viser l'acquisition des compétences de fin de cycle 3.

L'emploi du temps des élèves de SEGPA est calqué sur celui des élèves du collège en 6^{ème} et 5^{ème} (mêmes disciplines et mêmes horaires)

A partir de la 4^{ème}, un enseignement professionnel (6 heures en 4^{ème}, 12 heures en 3^{ème}) est proposé associé à des stages en entreprise, ce qui permet de construire le projet professionnel de chaque élève. Il s'agit d'une découverte de différents champs professionnels spécifiques à chaque SEGPA.

Les élèves présentent à la fin de la 3^{ème} le CFG (Certificat de Formation Générale) et le DNB Professionnel.

Ils peuvent suivre des séquences d'apprentissage avec les élèves des autres classes (mise en barrette des emplois du temps).

Ils peuvent bénéficier d'enseignements de la part des PLC (anglais, EPS, techno, sciences...) ; Des co-interventions/ enseignements/ animations peuvent être mises en place.

Selon les établissements les projets d'inclusion des élèves de SEGPA peuvent revêtir différentes formes:

- inclusions individuelles, par groupes (via des mises en barrette d'emplois du temps) ;
- des collaborations entre PE et professeurs du collège ;
- Inclusion de tous les élèves dans toutes les matières avec des co- enseignements.

Les objectifs :

Inclure toujours davantage les élèves de SEGPA parmi leurs camarades du collège.

Personnaliser les parcours de scolarisation avec une élévation du degré d'ambition (objectif : CFG et/ou DNB pro pour tous les élèves de la SEGPA)

ORGANISATION

La SEGPA, c'est le collège mais avec quelques spécificités qui permettent aux élèves de reprendre confiance en eux, de se réapproprier les apprentissages, de construire un projet d'orientation.

Les élèves orientés en SEGPA ont comme tous les collégiens :

- Un emploi du temps identique aux autres classes: même nombre d'heures obligatoires en 6ème et en 5ème (26h).
- Des enseignements sur la base de projets pédagogiques et individualisés.
- Un dispositif d'aide aux devoirs en petits groupes (DEVOIRS FAITS) pour les accompagner dans leur travail personnel.
- Un dispositif d'aide personnalisé en groupe restreint (AP).
- Une prise en charge par des enseignants spécialisés en petits effectifs, théoriquement 16 par classe, avec des heures hebdomadaires de concertation).
- Un directeur spécialisé, dédié au fonctionnement de la SEGPA.
- Un dialogue et des rendez-vous réguliers avec les responsables ; un projet de formation dont l'objectif est d'amener l'élève vers l'accès à une formation professionnelle.

L'INFORMATION AUX FAMILLES : PRÉREQUIS INDISPENSABLE À UNE ORIENTATION RÉUSSIE

Un élève orienté en SEGPA éprouve des difficultés dans les apprentissages, la SEGPA peut lui permettre de se remettre dans un parcours de réussite grâce à des conditions d'enseignement particulières.

ADAPTATIONS

- Evaluations diagnostiques spécifiques à l'entrée en SEGPA permettant une adaptation individualisée ;
- Nombre réduit d'élèves par classe ;
- Aménagement des situations, des supports et des rythmes d'apprentissage, ajustement des méthodes pédagogiques et des approches didactiques.

La SEGPA aide l'élève à retrouver la confiance par une image de soi restaurée.

La SEGPA aide l'élève à donner du sens aux apprentissages.

La SEGPA aide l'élève à construire un socle de connaissances et de compétences.

Il semble important de proposer une visite d'une SEGPA pour rassurer la famille et l'élève concerné. Il est aussi possible de proposer un mini-stage pour les élèves concernés.

Il est possible d'associer un Directeur Adjoint de Segpa à une équipe éducative ou à un conseil des maîtres.

ORIENTATION POST SEGPA

La majorité des élèves intègre un CAP par la voie scolaire dans un lycée professionnel ou en apprentissage (CFA). L'orientation vers une 2nde Bac professionnel est aussi possible.