

# Course d'orientation au Château de Pau

**Niveau** : Cycle 2 et 3

**Durée** : entre 1h et 1h30

## **Organisations :**

- Chaque groupe commence à un endroit différent afin d'éviter que les camarades ne voient où se situe la balise.
- Le nombre de pas qui doit être réalisé est calculé à partir d'un **pas normal d'adulte**.
- Pour chaque balise il y a plusieurs orientations à trouver. Les groupes peuvent donc être de 6 ou 7 élèves.
- La course a été faite avec 3 groupes différents mais il est possible d'en rajouter un 4ème (cf page 20).
- Les élèves ont les plans vierges (page 20) tandis que les accompagnateurs ont des plans avec les indications (nombre de pas et direction à prendre).
- Idéalement, plastifier les balises des groupes et les ranger dans l'ordre de passage (je les avais enfilées sur des portes clés mais avec de la ficelle assez solide ça marche bien.)
- Chaque balise a une couleur qui est reportée sur le plan de l'accompagnateur avec le nombre de pas et la direction à suivre.
- Il faut imprimer en A3 les plans des accompagnateurs et des élèves.
- Un espace a été laissé à côté des groupes pour pouvoir mettre les prénoms des élèves.

**Bonne course et amusez-vous bien.**

## **Sommaire :**

- Page 2 à 6 ..... Groupe 1
- Page 7 à 11 ..... Groupe 2
- Page 8 à 16 ..... Groupe 3
- Page 17 ..... plan pour l'accompagnateur du groupe 1
- Page 18 ..... plan pour l'accompagnateur du groupe 2
- Page 19 ..... plan pour l'accompagnateur du groupe 3
- Page 20 ..... plan sans indication de départ
- Page 21 ..... plan pour les élèves.

# Groupe 1

Départ dans la cours du château,  
sur la grille à côté du puit.



## 1er balise :

Orientations :

- 1 - Sud ouest → **42 pas**
- 2 - ouest → **30 pas**

Tu dois trouver



## 2ème balise

Départ en bas des escaliers

Orientation :

- Sud-est → **60 pas**

Tu dois trouver



## 3ème balise

Départ entre les deux platanes



Tu dois trouver

Orientations :

- 1 - Sud ouest → 20 pas
- 2 - nord ouest → 30 pas



## 4ème et 5ème balise :

Tu dois trouver 2 emplacements

Départ au bout du tunnel végétal,  
sur la grille

Orientations :

- 1 - Nord → 13 pas
- 2 - Nord ouest → 20 pas



## 6ème et 7ème balise

Tu dois trouver 2 emplacements

Départ à droite du lavoir

### Orientations :

- 1 - Nord-ouest → 23 pas
- 2 - Nord → 20 pas



## 8ème balise

Tu dois trouver

Départ face à statue, à l'extérieur de l'arc de cercle

### Orientation :

- Est → **100 pas**



## 9ème balise

**Départ** sur la grille face à l'emplacement de la balise 8



**Tu dois trouver**

### Orientations

- 1- Est → 44 pas
- 2 - Nord-est → 9 pas
- 3 -Est → 17 pas



## 10ème balise

Départ : remonter les escaliers et se placer face au chateau entre le buis



**Tu dois trouver**

### Orientations :

- Sud → 45 pas



## 11ème balise :

Départ sous le pont

### Orientations :

- 1 - Sud → 50 pas
- 2 - Ouest → 46 pas
- 3 - Nord-est → 12 pas



# Groupe 2

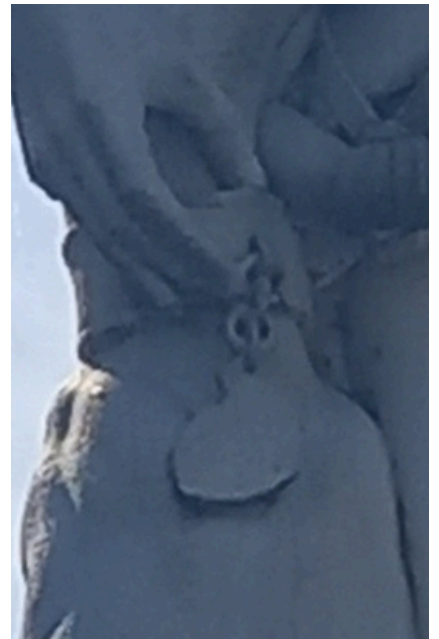
Tu dois trouver 2 emplacements

## 1er et 2ème balise

Départ à droite du lavoir

Orientations :

- 1 - Nord-ouest → 23 pas
- 2 - Nord → 20 pas



## 3ème balise

Départ face à statue, à l'extérieur de l'arc de cercle

Orientation :

- Est → **100 pas**

Tu dois trouver



## 4ème balise

**Départ** sur la grille face à l'emplacement de la balise 8



**Tu dois trouver**

### Orientations

- 1- Est → 44 pas
- 2 - Nord-est → 9 pas
- 3 -Est → 17 pas



## 5ème balise

Départ : remonter les escaliers et se placer face au chateau entre le buis



**Tu dois trouver**

### Orientations :

- Sud → 45 pas



## 6ème balise :

Départ sous le pont

### Orientations :

- 1 - Sud → 50 pas
- 2 - Ouest → 46 pas
- 3 - Nord-est → 12 pas



## 7ème balise :

Orientations :

- 1 - Sud ouest → **42 pas**
- 2 - ouest → **30 pas**

Tu dois trouver



## 8ème balise

Départ en bas des escaliers

Orientation :

- Sud-est → **60 pas**

Tu dois trouver



## 9ème balise

Départ entre les deux platanes



Tu dois trouver

Orientations :

- 1 - Sud ouest → 20 pas
- 2 - nord ouest → 30 pas



## 10ème et 11ème balise : Tu dois trouver 2 emplacements

Départ au bout du tunnel végétal,  
sur la grille

Orientations :

- 1 - Nord → 13 pas
- 2 - Nord ouest → 20 pas



# Groupe 3

## 1er balise

Départ : remonter les escaliers et se placer face au chateau entre le buis



### Orientations :

- Sud → 45 pas

### Tu dois trouver



## 2ème balise :

Départ sous le pont

### Orientations :

- 1 - Sud → 50 pas
- 2 - Ouest → 46 pas
- 3 - Nord-est → 12 pas



## 3ème balise :

Orientations :

- 1 - Sud ouest → **42 pas**
- 2 - ouest → **30 pas**

Tu dois trouver



## 4ème balise

Départ en bas des escaliers

Orientation :

- Sud-est → **60 pas**

Tu dois trouver



## 5ème balise

Départ entre les deux platanes



Tu dois trouver

Orientations :

- 1 - Sud ouest → 20 pas
- 2 - nord ouest → 30 pas



## 6ème et 7ème balise :

Tu dois trouver 2 emplacements

Départ au bout du tunnel végétal,  
sur la grille

Orientations :

- 1 - Nord → 13 pas
- 2 - Nord ouest → 20 pas



## 8ème et 9ème balise

Tu dois trouver 2 emplacements

Départ à droite du lavoir

### Orientations :

- 1 - Nord-ouest → 23 pas
- 2 - Nord → 20 pas



## 10ème balise

Tu dois trouver

Départ face à statue, à l'extérieur de l'arc de cercle

### Orientation :

- Est → **100 pas**



# 11ème balise

**Départ** sur la grille face à  
l'emplacement de la balise 8



**Tu dois trouver**

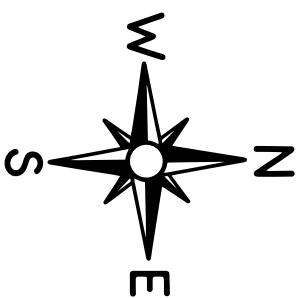
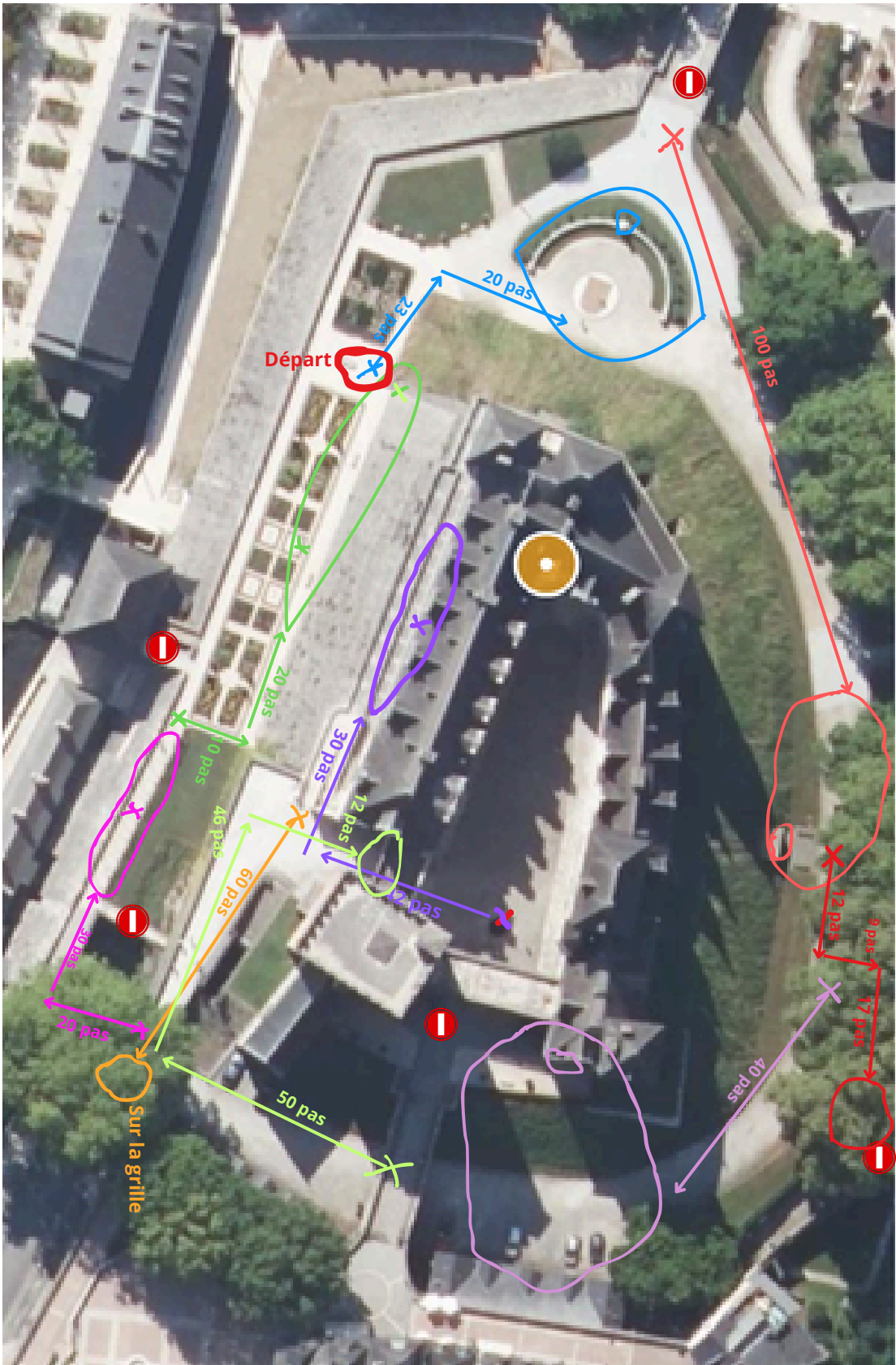
## Orientations

- 1- Est → 44 pas
- 2 - Nord-est → 9 pas
- 3 -Est → 17 pas






# Plan pour l'accompagnateur du groupe 2



 : Interdit de s'y rendre

 : direction à suivre

 : Emplacement de la balise dans la zone de recherche

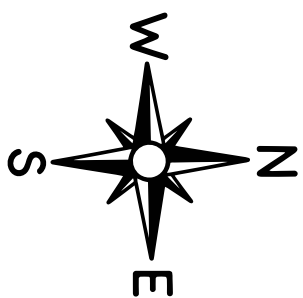
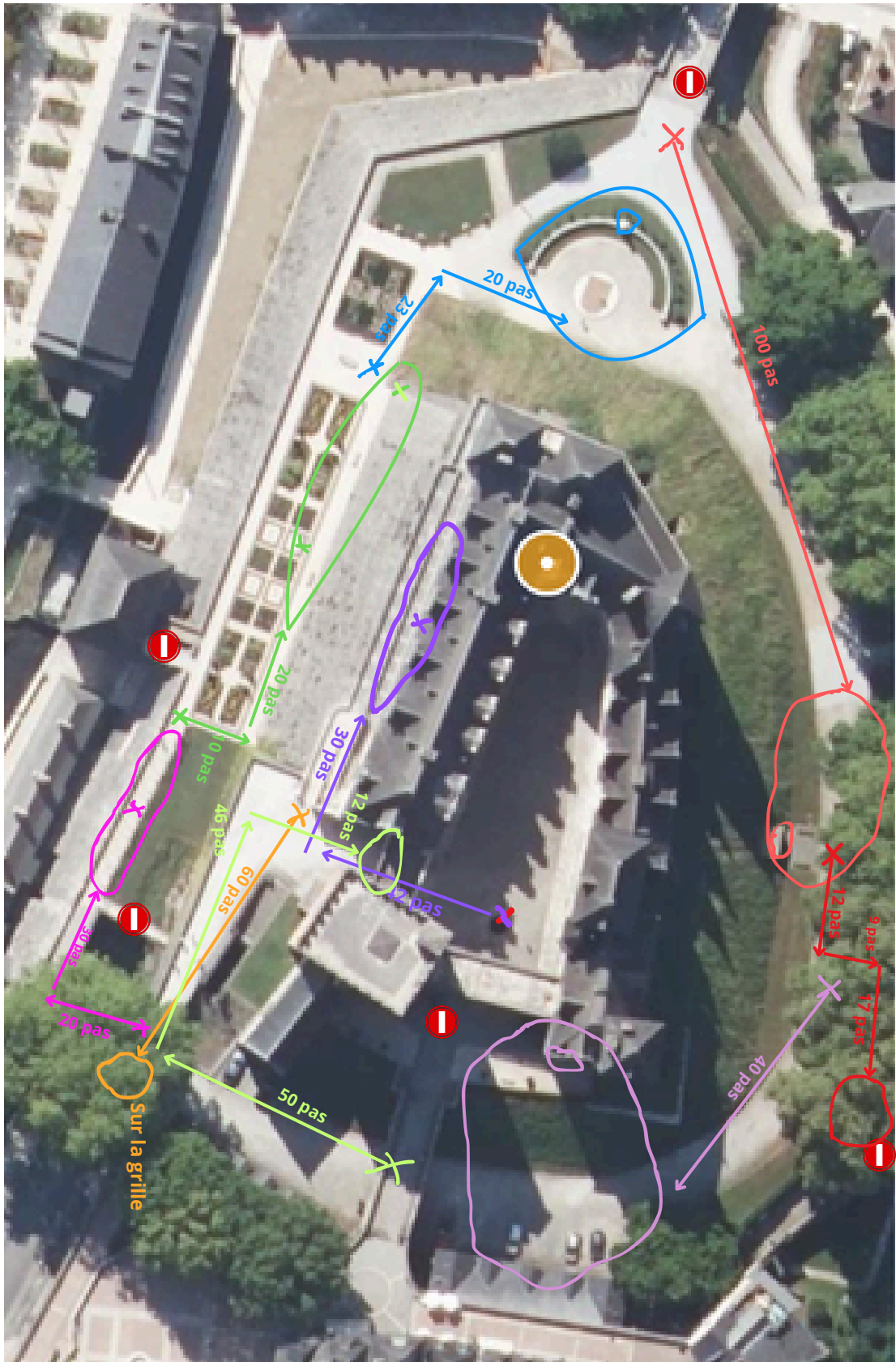
 : Zone de recherche

X : départ

## Légende



# Plan pour l'accompagnateur sans indication de départ



⊘ : Interdit de s'y rendre

→ : direction à suivre

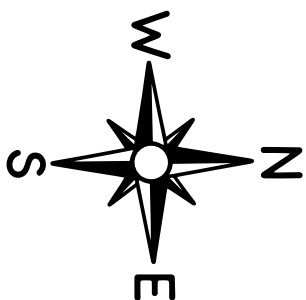
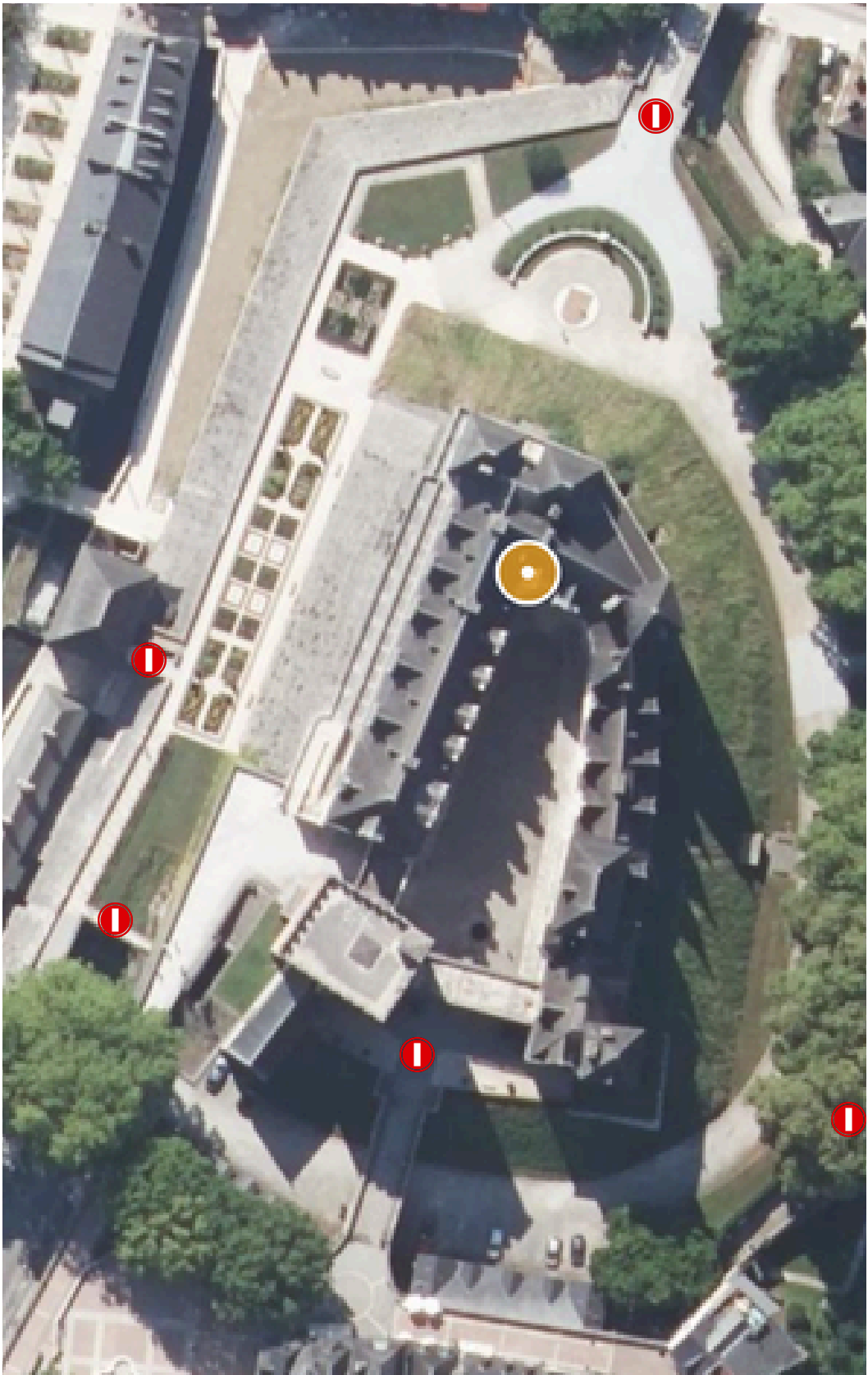
⊘ : Emplacement de la balise dans la zone de recherche

⊘ : Zone de recherche

X : départ

## Légende

# Plan pour les élèves



**Légende**  
**X : départ**  
**⊘** : Interdit de s'y rendre