

SAISINE

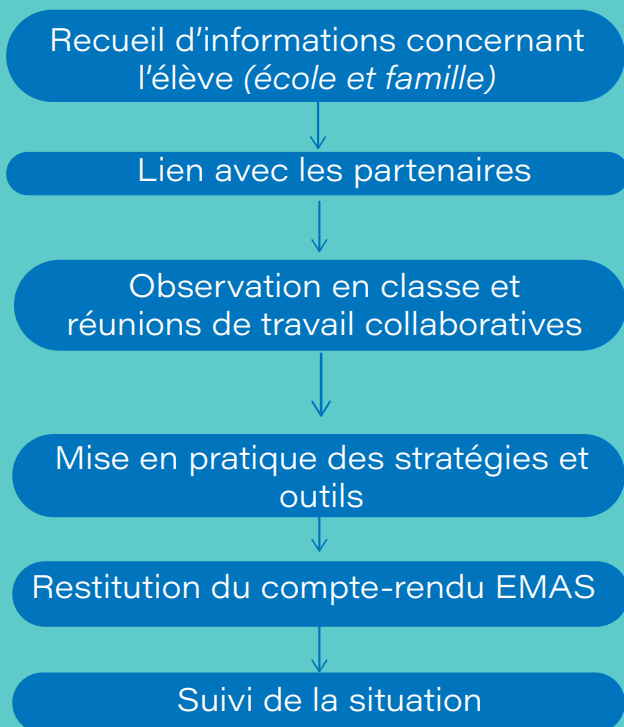
> Vous faites face à une situation difficile avec un élève en situation de handicap

Dans le secteur public :

- dans le premier degré, le directeur adresse la demande via le formulaire dédié à l'inspecteur qui le transmettra à l'enseignant référent du secteur,
- dans le second degré, le chef d'établissement adresse la demande via le formulaire dédié à l'enseignant référent du secteur.

Dans le secteur privé : le chef d'établissement adresse la demande via le formulaire dédié à la coordinatrice école inclusive.

DÉROULEMENT



> Vous souhaitez bénéficier d'un module de sensibilisation au handicap ou d'une formation pratique : contactez directement EMAS 82 (par mail) en prenant soin de mettre l'IEN en copie pour les écoles publiques.

La Fondation OPTEO est née de la transformation de l'Association ADAPEI de l'Aveyron et du Tarn et Garonne.

L'IME Pierre SARRAUT fondé en 1969, s'est rapidement inscrit dans une démarche d'intégration vers le milieu ordinaire. Dès 1987, une classe externalisée de l'établissement ouvrait au groupe scolaire Ferdinand BUISSON à Montauban. L'établissement dispose à ce jour de **trois unités d'enseignement externalisées** (deux de niveau primaire et une en collège).

Contact

EMAS 82 - IME Pierre SARRAUT Fondation OPTEO

3500 Route de l'Aveyron - Falguières
82000 MONTAUBAN

Tél : 06 25 32 50 69 / 06 77 64 22 74

Mail : emas82@fondationopteo.fr

Directrice : Anne-Marie GIL DE GOMEZ



Equipe Mobile d' Appui à la Scolarisation des élèves en situation de handicap



Fondation reconnue d'utilité publique
dans l'accompagnement des personnes
en situation de handicap

