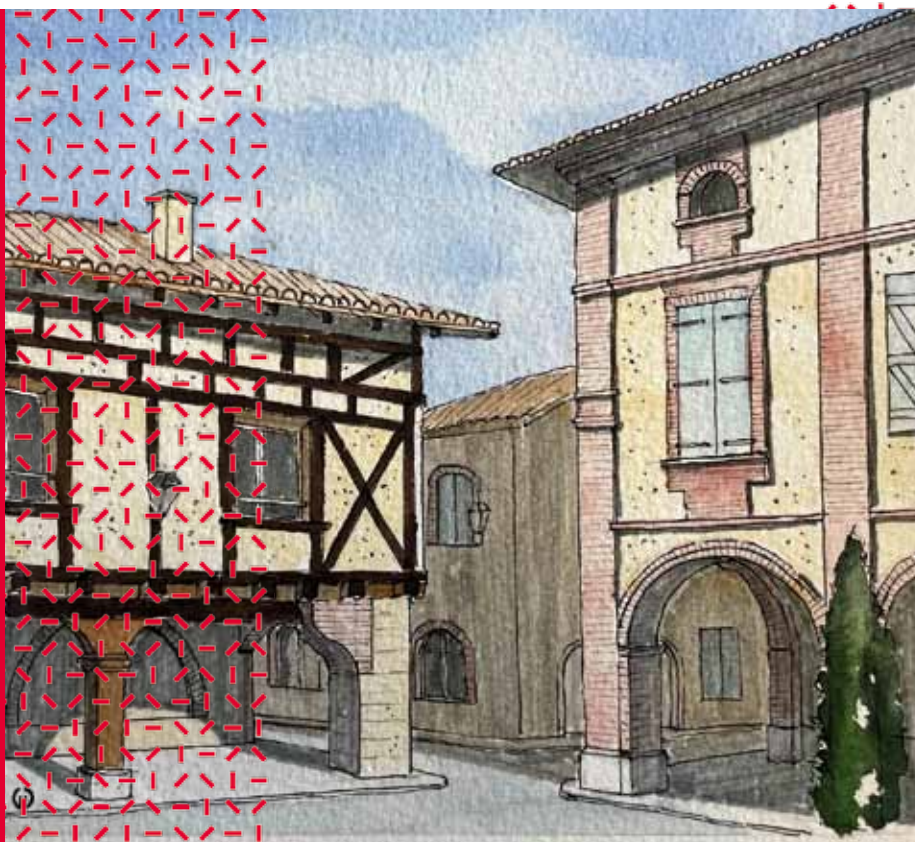


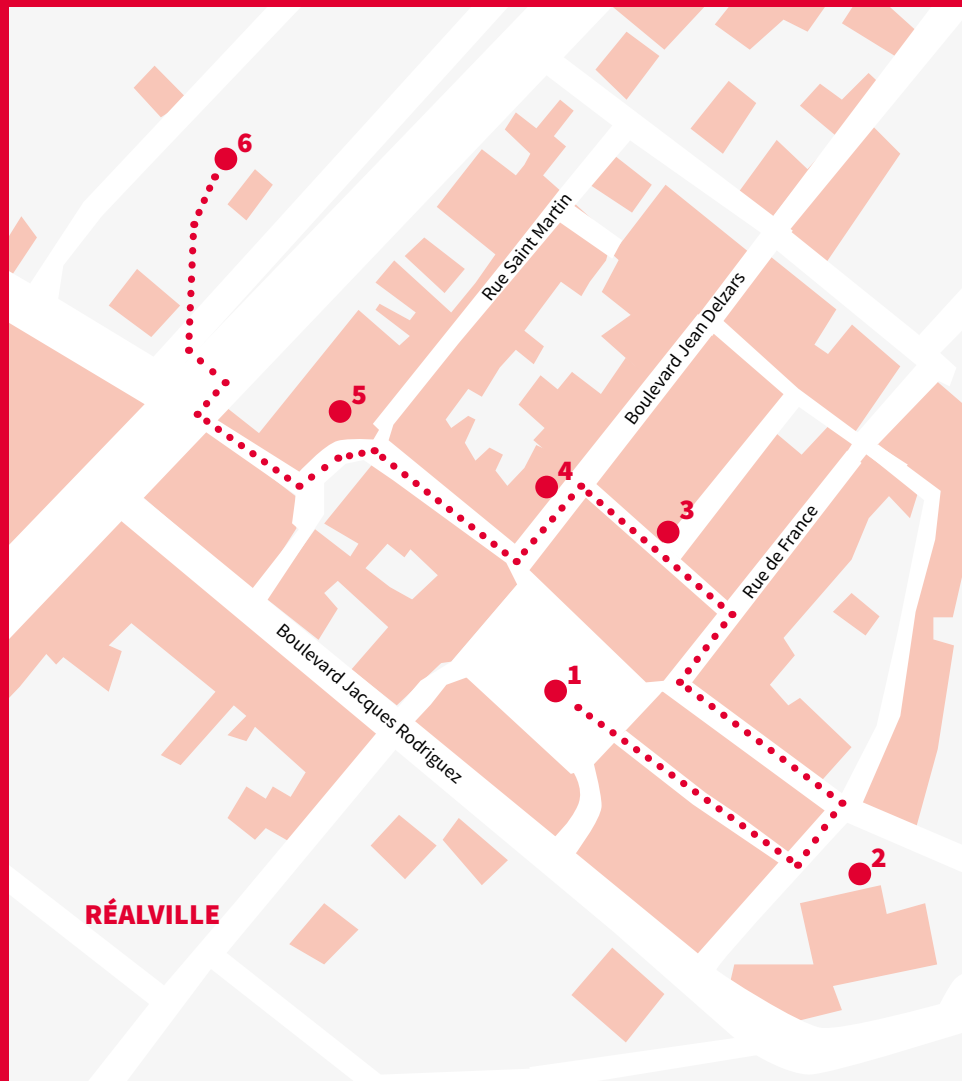
# EXPLORATEURS

## RÉALVILLE, BASTIDE ROYALE



**LIVRET-JEU DÈS 8 ANS**

VILLES  
& PAYS  
D'ART &  
D'HISTO  
IRE



- ❶ Place Royale ou Place des Arcades
- ❷ Eglise
- ❸ Maison en terre crue
- ❹ Maison à pan de bois
- ❺ Ecole de garçons
- ❻ Promenades



**Bonjour à toi, jeune explorateur ! Tu t'apprêtes à remonter le temps pour découvrir le passé et l'histoire de Réalville.**

**Je suis la buse de Réalville, j'ai été créée par les élèves de l'école du village pour t'accompagner dans ce passionnant voyage ! Pour te repérer, tu disposes d'un plan qui t'indiquera les lieux que tu dois rejoindre. En route !**

### **Connais-tu Réalville ?**

Réalville, Regalis Villa, la ville royale, est une bastide fondée en 1310 par le roi de France Philippe le Bel.

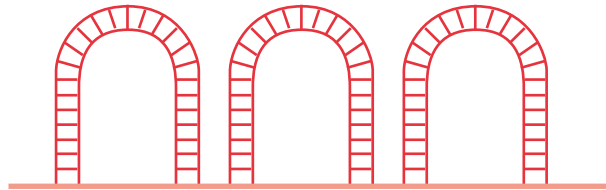
### **Qu'est-ce qu'une bastide ?**

Une bastide est une toute nouvelle ville fondée aux 13<sup>e</sup> et 14<sup>e</sup> siècles, fortifiée et à plan régulier (ressemblant à un quadrillage) et souvent organisée autour d'une place centrale, essentiellement créée à des fins politiques ou économiques.

Mais avant cela, le territoire est habité depuis très longtemps, puisqu'on a trouvé des traces d'occupation préhistorique !

Situé entre deux rivières, l'Aveyron et la Lère, le village est très bien situé, proche de plusieurs axes de communication.

# LA PLACE ROYALE <sup>1</sup>



**Tu démarres ton voyage sur la Place Royale de Réalville. De tous temps, c'est le centre de la vie de la commune : les marchés, les foires, les boutiques, et aujourd'hui les fêtes et événements se passent dans ce lieu.**

**En son centre se trouvait une halle, aujourd'hui disparue. Cette place comprend de nombreux éléments qui vont nous aider à comprendre l'histoire de Réalville, regardons de plus près...**

## LA MAIRIE

La mairie du village se situe sur la place. Elle est reconnaissable à son drapeau tricolore. Sur l'une de ses façades, devant laquelle tu passeras lors de ton parcours, on peut remarquer le symbole ci-contre. Ce sont les armoiries du village, c'est-à-dire l'emblème, le signe, qui permet de se distinguer, à la fois pour une ville mais aussi pour une famille. Au Moyen-Âge, elles servaient aux chevaliers à se reconnaître sur le champ de bataille, et étaient situées sur les boucliers, les étendards ou encore sur la protection des chevaux.



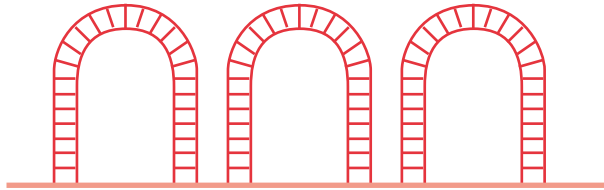
Créer son armoirie est un honneur ! Les élèves de l'école de Réalville s'y sont essayés. À ton tour ! En suivant leur exemple, crée ton propre emblème. Il doit te représenter et être unique.



Retrouve toutes les armoiries des élèves en scannant le QR Code



# LA PLACE ROYALE <sup>1</sup>



## LES ARCADES

On observe autour de cette place des galeries couvertes, que l'on appelle des arcades. Dès la fondation de la bastide, elles servent de place de commerce et abritent des boutiques. Ainsi, les commerçants et les clients sont à l'abri en cas de pluie, ou à l'ombre en cas de fort soleil.

Observe bien autour de toi, trouve l'arcade qui correspond à l'image et reconstitue la partie manquante :



## À TOI DE JOUER !

Compare cette carte postale ancienne avec la place que tu as aujourd'hui sous les yeux et entoure les 7 différences !





# L'ÉGLISE <sup>2</sup>



Suis le plan et rends-toi devant l'entrée de l'église. Construite au 19<sup>e</sup> siècle, en 1893, l'église d'origine de la bastide a été détruite pendant les guerres de Religion, qui ont vu s'affronter les catholiques et les protestants entre 1562 et 1598.

## TROUVE LE STYLE ARCHITECTURAL PARTICULIER DE L'ÉGLISE !

Résous la charade et trouve son nom en 11 lettres :

- Mon **premier** est au milieu du visage
  - Mon **deuxième** est le contraire de bas
  - Mon **troisième** est « aller » en anglais
  - Mon **quatrième** est l'acolyte de Tac
- Mon tout est le style architectural de l'église de Réalville !



## LEXIQUE

- **Contreforts** : élément bâti à l'extérieur pour renforcer et soutenir le bâtiment.
- **Corbeau** : morceau de pierre qui dépasse du mur, et qui sert à soutenir un autre élément (poutre, balcon, plancher...)
- **Estampillage** : marque effectuée sur un objet pour indiquer son origine.
- **Girouette** : élément en métal qui sert à indiquer le sens du vent.
- **Oculus** : fenêtre ronde.



Observe bien l'église, tu peux même en faire le tour. Sauras-tu retrouver ces détails ?

Contreforts

Oculus

Sculpture

Corbeau

Pierre

Girouette

Estampillage

# LES MAISONS DE RÉALVILLE



**Pars à la découverte des maisons du village en te rendant au point n°3 et observe la maison à l'angle de la ruelle.**

## LA TERRE CRUE <sup>3</sup>

La terre est le plus vieux matériau du monde. On en retrouve beaucoup dans les constructions de notre région. C'est un mélange d'argile ou de sable, d'eau et de paille hachée ou autre fibre végétale (foin par exemple), façonné en briques qui sont séchées au soleil. On utilise des moules pour avoir des briques régulières. Les briques ainsi obtenues s'appellent des adobes.

PAILLE  
ADOBE  
CRU  
FOIN  
MOULE  
TERRE  
ARGILE  
ENDUIT  
MATERIAU  
MUR  
TORCHIS  
BRIQUE  
FACADE  
MORTIER

G Z L M H S B C M M P R K A K  
C G D Z H M S H L M T E P Y U  
F O I N H J I B L A K N G V W  
E I L C M O U L E T V D C S M  
A O P A I L L E Z E M U R R P  
B B O O B K D M O R T I E R N  
E C R U T O R C H I S T F A B  
O F P I L I Y J T A R C B Y I  
F L Y M Q I I L K U O U M Y V  
F R V E C U F I I G W O C A A  
T F A C A D E G G D U C R D U  
A E N M M N R T Z Q Y G O N Z  
J R R K Y A J D I E I B S X U  
C W J R T Z E V R L E O N P E  
O C Z O E T C C E I Q J L U C



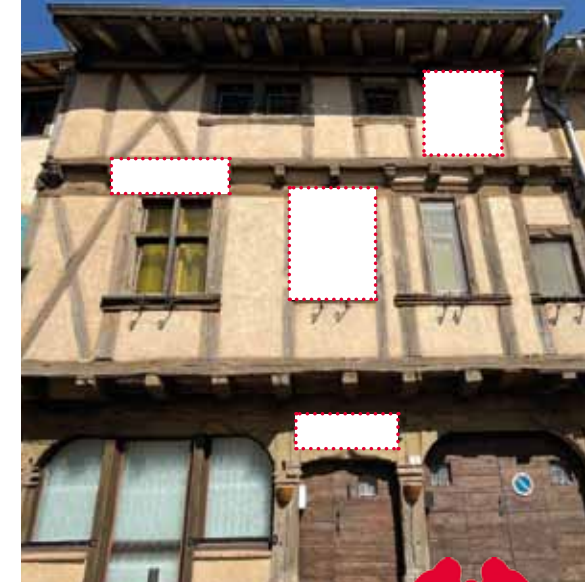
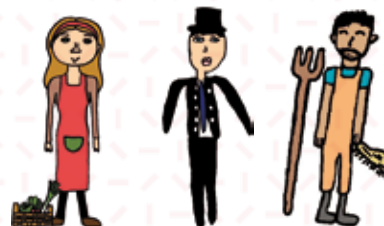
**Rends-toi maintenant Boulevard Jean Delzars.**

## LE PAN DE BOIS <sup>4</sup>

Le pan de bois est une technique de construction qui se développe au 15<sup>e</sup> siècle, après la guerre de Cent Ans et à la fin du Moyen-Âge. La maison est faite d'un squelette en bois, composé de pièces horizontales, verticales et en diagonales. Ce squelette est ensuite rempli de torchis (mélange de terre et de paille).

La terre est un matériau que l'on trouve partout et qui ne coûte pas cher du tout. Les maisons modestes en sont donc très souvent pourvues. À l'inverse, les maisons des gens riches sont en briques cuites, voir en pierre.

En t'appuyant sur les informations apprises dans ce livret, sauras-tu mener le paysan, la commerçante et le maire à leur maison ?



Regarde bien la maison à pan de bois qui se situe devant toi et complète les parties manquantes sur la photo ci-dessus.





# LES ÉCOLES <sup>5</sup>



**Remonte la rue Jean-Gabriel Goulinat,  
direction le point n°5 !**

Réalville possédait au 19<sup>e</sup> siècle deux écoles : une pour les filles et une pour les garçons. En effet, jusque dans les années 1960, les écoles ne sont pas mixtes, et les filles et les garçons ne vont pas en classe ensemble. L'école de filles se situait sur la place royale, au numéro 6, tandis que l'école de garçons se tenait rue de la Réunion, juste devant toi ! Aujourd'hui bien sûr, filles et garçons partagent la même école.

Un petit garçon s'est  
trompé d'école !  
Retrouve-le au milieu  
des filles !



Les enfants du 19<sup>e</sup> siècle ne portaient pas les mêmes tenues pour aller à l'école et n'utilisaient pas les mêmes fournitures qu'aujourd'hui. Sauras-tu retrouver les affaires de cet élève ?



Blouse



Cartable



Encre



Stylo



Ardoise



Casquette

# LES PROMENADES <sup>6</sup>

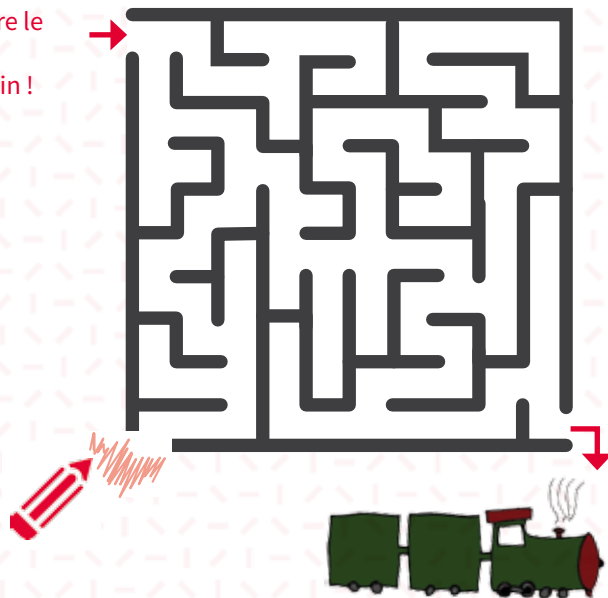


**Rends-toi maintenant sur les promenades Raymond Laurent. Sois prudent quand tu traverses la route nationale, emprunte bien le passage piéton.**

Ces promenades existent depuis le 19<sup>e</sup> siècle, en même temps que l'arrivée du chemin de fer. Plantées d'arbres, c'est un lieu où les Réalvillois se baladaient, se rencontraient : un lieu de détente.

## À TOI DE JOUER !

Ce monsieur souhaite prendre le train pour se rendre à Paris, aide-le à retrouver son chemin !



À cet emplacement, on peut observer facilement les différents axes de communication qui traversent Réalville, et dont l'utilité est très importante !

Le plus ancien d'entre eux est l'ancienne voie romaine qui reliait Toulouse à Cahors, découverte lors de fouilles archéologiques. En 1743, Réalville est traversée par la route royale entre Toulouse et Paris, et cela participe à développer le commerce et la richesse du village.

## LE SAIS-TU ?

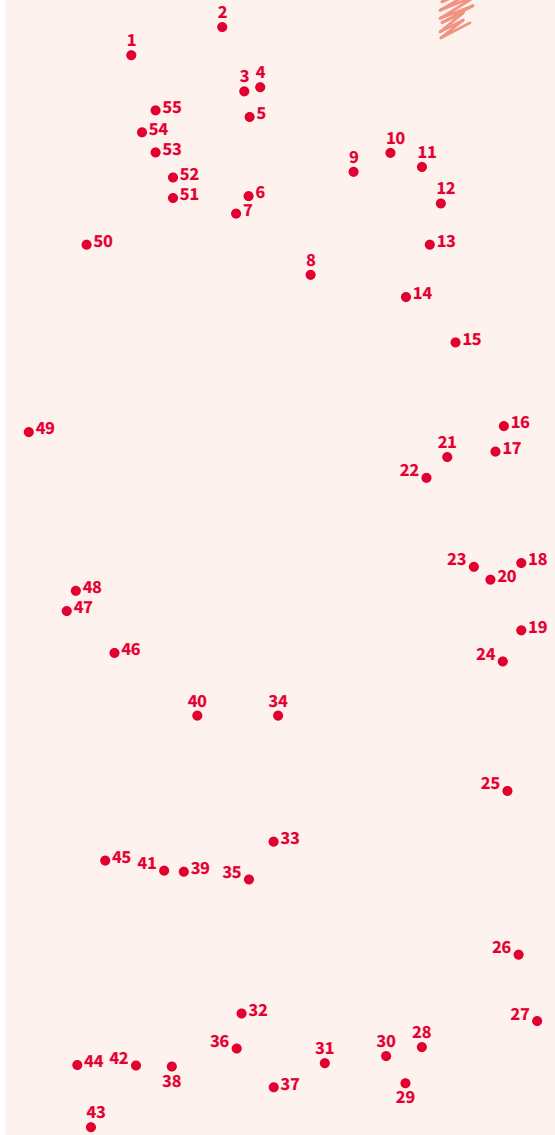
La création de cette nouvelle route permet de réduire considérablement le temps de trajet entre Toulouse et Paris : de 14 jours à 7 jours !

Au 19<sup>e</sup> siècle, c'est au tour du train de faire son arrivée, permettant aux voyageurs d'aller de Toulouse jusqu'à Paris. C'est un événement très important pour le village et le territoire !



Retrouve toutes les solutions aux activités en scannant ce QR Code

## À TOI DE JOUER !





# « TOUTES LES GRANDES PERSONNES ONT D'ABORD ÉTÉ DES ENFANTS MAIS PEU S'EN SOUVIENNENT. »

**Antoine de Saint-Exupéry, Le Petit Prince**

## **Pays d'art et d'histoire Midi-Quercy**

12 rue Marcelin Viguié  
82800 Nègrepelisse  
Tél. : 05 63 24 60 64  
pah-pmq@info82.com  
www.paysmidiquercy.fr  
www.gorges-aveyron-  
tourisme.com

À proximité :

Les Pays d'art et d'histoire des Bastides du Rouergue et Rodez Agglomération (Aveyron), Causses et Vallées de la Dordogne et Grand Figeac, Vallées du Lot et du Célé (Lot), Grand Auch (Gers), Pyrénées Cathares (Ariège), Vallées d'Aure et du Louron (Hautes-Pyrénées) et les Villes d'art et d'histoire de Cahors (Lot), Millau (Aveyron), Gaillac et Castres (Tarn), Moissac et Montauban (Tarn-et-Garonne) et Toulouse (Haute-Garonne).

**Ce livret a été réalisé avec la participation des élèves des classes de CM1 et CM2 de l'école Chanterive de Réalville. Ils ont participé à des ateliers du patrimoine, imaginé les jeux et réalisé une partie des illustrations, pendant l'année scolaire 2022-2023. Un grand merci à eux !**

Carine Beutes-Voirol, directrice ; Sandrine, Isabelle et Aurélia, les maîtresses  
Et les élèves : Naël, Charlotte, Raphaël, Maeva, Emma F., Maëlane, Arthur, Maëllys, Lucas, Maylis, Quentin, Léna, Cassie, Alan, Bissan, Chaymaa, Emma M., Chloé R., Giuliano, Nicola, Riyad, Anaé, Elyndia, Hugo, Lyana, Amélia, Tao, Kelya,

Anthony, Wahil, Ewen, Camélia, Chloé C., Adèle, Izia, Amandine, Fatima, Malya, Pablo, Elohan, Emilie, Gabin B., Cybelle, Samuel, Lucenzo, Safwane, Alice, Julia, Lana, Yohann, Robin, Théo C., Anaëlle, Juliette, Ayoub, Manon, Lyna, Margo, Théo P., Gabin S. et Mélissa.

Yvette Malbrel, déléguée départementale de l'Éducation Nationale, Corinne Grousseau, première adjointe à la commune de Réalville en charge des écoles, et l'Éducation Nationale et Nedjma Lauret-Brehm, conseillère pédagogique de circonscription, qui ont soutenu et accompagné le projet, ainsi que la commune de Réalville.

Crédit couverture : illustration de Gérard Germain

Maquette : Marie Boulianne pour Quetaryl d'après DES SIGNES

studio Muchir Desclouds 2018 - Impression : Grapho12 - juillet 2023

VILLES  
DE PAYS  
D'ART ET  
D'HISTOIRE

L'EUROPE S'ENGAGE  
L'OCCITANIE AGIT

Projet cofinancé par le Fonds Européen Agricole pour le Développement Rural  
L'Europe investit dans les zones rurales

PREFET  
DE LA REGION  
OCCITANIE

MAIRIE DE CAUSSADAIS

QUERCY  
CAUSSADAIS

MAIRIE DE REALVILLE

QRGA  
Quercy Rouergue Agglomération

PAYS MIDI-QUERCY