

# CATALOGUE PÉDAGOGIQUE



## SCOLAIRES 2026

Grotte du Bosc - Bosc de Lacam - 82140 Saint-Antonin-Noble-Val  
06 71 82 10 73 - [www.grottedubosc.com](http://www.grottedubosc.com)



# Sommaire

## NOTRE OFFRE EN UN COUP D'OEIL 03

---

## I. PRÉSENTATION 04

---

- La grotte du Bosc et ses infrastructures
- Une journée chez nous

## II. NOTRE OFFRE DE VISITES 08

---

- La visite classique
- La visite fantastique

## III. NOS ATELIERS PÉDAGOGIQUES 09

---

- Les ateliers géologie
- Les ateliers artistiques
- L'atelier biodiversité

## IV. EN TOUTE AUTONOMIE 17

---

- Livret "À la découverte du Bosc"

## V. POUR ALLER PLUS LOIN - NOS PARTENAIRES 18

---

- L'eau au fil de l'histoire - Abbaye de Beaulieu
- Eau et paysage karstique - CPIE - Al país de Boneta
- Le calcaire : de la formation à la fabrication – Château de Penne

## VI. LA GROTTES EN IMAGES 22

---



## NOTRE OFFRE EN UN COUP D'OEIL

X : idéal - A : adaptable

	Cycle1	Cycle 2	Cycle 3	Etablissement spécialisé
<b>Les visites</b>				
La visite classique	X	X	X	X
La visite fantastique	X	X	X	X
<b>Ateliers géologie</b>				
Eau et calcaire			X	
L'histoire de mon caillou		X	X	
Fabrique ton fossile	A	X	X	A
<b>Ateliers artistiques</b>				
Ma grotte extraordinaire	X			X
Les couleurs de la grotte avec les pigments	A	X	X	X
Argile et concrétions	X	X	X	X
<b>L'atelier biodiversité</b>				
Les animaux de la grotte	A	X	X	X
<b>En toute autonomie</b>				
Livret "À la découverte du Bosc"		X	X	A



# I. Présentation

## LA GROTTES DU BOSCH ET SES INFRASTRUCTURES

Découverte en 1936 par les spéléologues locaux, la grotte du Bosc est ouverte au public depuis 1938. Auparavant gérée par un propriétaire privé, la Communauté de Communes Quercy Rouergue Gorges de l'Aveyron devient propriétaire et gestionnaire de la grotte en 2020 avec la volonté de créer un site touristique attractif, vivant et multi-activités.

### ● Le bâtiment d'accueil

Parfaitement intégré au paysage et réalisé avec des matériaux de construction novateurs et écologiques, le bâtiment reçoit l'espace d'accueil, la boutique et l'espace restauration sur la terrasse.





### ● L'aire de jeux et de pique-nique

Au coeur de la forêt, la grotte du Bosc dispose d'une aire de pique-nique équipée et ombragée. Notre aire de jeux a pour thématique la spéléologie : jeux d'équilibre et grimpe, tyrolienne et toboggan. Elle est accessible gratuitement tout au long de l'année.



### ● La salle d'ateliers pédagogiques

Notre salle d'ateliers pédagogiques a été construite pour accueillir au mieux les enfants et leur permettre d'aller encore plus loin dans la découverte du monde souterrain.



## UNE JOURNÉE CHEZ NOUS

- **Une journée sur place** : entre monde souterrain, expériences en atelier, balades en forêt et aire de jeux, on ne s'ennuie jamais !
- Sauf exception, le site est privatisé rien que pour vous le matin
- **Notre grotte est très concrétionnée** : il y a beaucoup à observer. C'est aussi une expérience un peu spéléo pour les enfants : la grotte a été aménagée dans le respect de la galerie, on monte, on descend, c'est parfois étroit ...

### UN GROUPE

**Minimum 15 élèves et enseignants**  
(10 pour les enfants en situation de handicap)

**Maximum 25 élèves et enseignants**

**Vous pouvez bien évidemment venir plus nombreux,  
mais tout le monde n'entre pas en même temps dans la grotte.**

***Chez nous, le programme de la journée c'est du "sur mesure".  
Contactez Manon la médiatrice pour organiser au mieux votre venue.***

✉ [grottedubosc.mediation@cc-qrga.fr](mailto:grottedubosc.mediation@cc-qrga.fr)

📞 06 71 72 10 73

LA GROTTE EST OUVERTE TOUTE L'ANNÉE  
POUR LES GROUPES : IL SUFFIT JUSTE QUE VOS  
DISPONIBILITÉS CORRESPONDENT AUX NÔTRES !



La grotte est à 14°



Pensez à prévoir un vêtement chaud  
et des chaussures adaptées.



## MAIS POUR VOUS PERMETTRE D'Y VOIR PLUS CLAIR, UNE JOURNÉE TYPE C'EST :

POUR 1 GROUPE (entre 15 et 25 personnes)	
10h45	Arrivée sur site
11h00 - 11h45	Visite guidée
12h00 - 13h00	 
13h00 - 13h45	Atelier pédagogique
15h00	Départ

POUR 3 GROUPES (entre 51 et 75 personnes)	
10h00	Arrivée sur site
10h15 - 11h00	Visite guidée groupe 1
10h30 - 11h15	Visite guidée groupe 2
11h15 - 12h00	Atelier pédagogique groupe 1
11h15 - 12h00	Visite guidée groupe 3
12h00 - 13h00	 
13h00 - 13h45	Atelier pédagogique groupe 2
14h00 - 14h45	Atelier pédagogique groupe 3
15h00	Départ

POUR 2 GROUPES (entre 26 et 50 personnes)	
10h00	Arrivée sur site
10h15 - 11h00	Visite guidée groupe 1
10h45 - 11h30	Visite guidée groupe 2
11h15 - 12h00	Atelier pédagogique groupe 1
12h00 - 13h00	 
13h00 - 13h45	Atelier pédagogique groupe 2
15h00	Départ



### Météo non favorable

Les enfants peuvent manger dans la salle d'ateliers pédagogiques.

### Plutôt du côté nature ?

- Balades autour de la grotte
- Jeux d'extérieur
- Livret "À la découverte du Bosc" (1 heure)



## II. Notre offre de visites

### NOS VISITES GUIDÉES



#### La visite classique

- Formation de la grotte : le calcaire et l'eau
- Formation des concrétions : la calcite et ses différentes formes.
- 5€ par élève



#### La visite fantastique

- Laissez-vous emporter par l'univers magique de la grotte où se côtoient de drôles d'animaux et de personnages.
- 8€ par élève





### III. Nos ateliers pédagogiques



# Les ateliers géologie

## Eau et calcaire

### CYCLE 3



Pratiquer des démarches scientifiques

Pratiquer des langages, faire preuve d'esprit critique

### SUR SITE



#### VISITE DE LA GROTTES



#### SALLE D'ATELIERS PÉDAGOGIQUES :

Expériences à l'appui (pesée, perméabilité, dissolution). Les élèves sont divisés en équipes de recherche pour analyser l'action de l'eau sur le calcaire et comprendre la formation d'un plateau karstique.

### POUR ALLER PLUS LOIN

Intervention en classe avant votre venue à la grotte :



- Initiation à la géologie
- Les différents types de roches et leur formation
- Jeux sur la frise géologique

### TARIFS

**5 € par élève** visite guidée

**5 € par élève** atelier pédagogique

**Forfait 80 €** pour intervention en classe



# L'histoire de mon caillou

## CYCLE 2

## CYCLE 3

### CYCLE 2

Pratiquer des démarches scientifiques, s'approprier des outils et méthodes

### CYCLE 3

Pratiquer des démarches scientifiques, pratiquer des langages, faire preuve d'esprit critique

### SUR SITE



#### VISITE DE LA GROTTÉ (OPTIONNELLE)



#### EXTÉRIEUR ET SALLE D'ATELIERS PÉDAGOGIQUES

Les apprentis géologues collectent des pierres. À l'aide d'outils d'observation et de tests, ils retrouvent les noms et types de roches pour retracer leurs histoires.

### POUR ALLER PLUS LOIN

Intervention en classe avant votre venue à la grotte :



- Initiation à la géologie
- Les différents types de roches et leur formation
- Jeux sur la frise géologique

### TARIFS

5 € par élève visite guidée

5 € par élève atelier pédagogique

Forfait 80 € pour intervention en classe



# Fabrique ton fossile

## CYCLE 2

## CYCLE 3

## ETABLISSEMENT SPÉCIALISÉ

### CYCLE 2

Pratiquer des démarches scientifiques, s'approprier des outils et méthodes.  
Connaître des caractéristiques du monde vivant, ses interactions, sa diversité.  
Education au Développement Durable

### CYCLE 3

Pratiquer des démarches scientifiques, pratiquer des langages,  
faire preuve d'esprit critique  
Classification du vivant, caractériser le changement de la biodiversité  
actuelle et passée  
Education au Développement Durable

### SUR SITE



#### VISITE DE LA GROTTTE



#### SALLE D'ATELIERS PÉDAGOGIQUES

Notre jeu grandeur nature consiste à associer les images des animaux et végétaux  
aux fossiles de notre collection. Les élèves sont ensuite invités à fabriquer leur  
fossile avec de l'argile.

### POUR ALLER PLUS LOIN

Intervention en classe avant votre venue à la grotte.



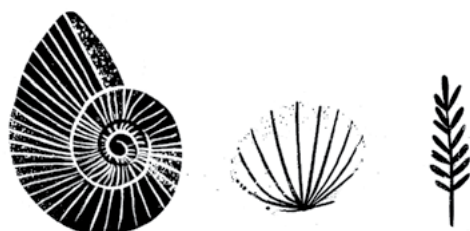
- Définition d'un fossile
- Observer et déduire comme un paléontologue
- Frise des temps géologiques

### TARIFS

5 € par élève visite guidée

5 € par élève atelier pédagogique

Forfait 80 € pour intervention en classe





# Les ateliers artistiques

## Ma grotte extraordinaire

**CYCLE 1**

**ETABLISSEMENT  
SPÉCIALISÉ**

### CYCLE 1

Explorer le monde de la matière.

Agir, s'exprimer, comprendre à travers les activités artistiques.

Vivre et exprimer ses émotions, formuler ses choix.

Productions plastique et visuelle.

### SUR SITE



#### VISITE DE LA GROTTE



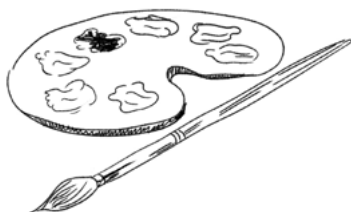
#### SALLE D'ATELIERS PÉDAGOGIQUES

Les élèves observent des photos de détails de la grotte et touchent de véritables concrétions. Ils sont ensuite invités à créer leur grotte extraordinaire avec différents outils (au doigt, tampon « fait maison », au pinceau) pour composer leur tableau souterrain.

### TARIFS

**5 € par élève** visite guidée

**5 € par élève** atelier pédagogique



# Les couleurs de la grotte avec les pigments

**CYCLE 2**

**CYCLE 3**

**ETABLISSEMENT  
SPÉCIALISÉ**

## **CYCLE 2**

Questionner le monde

Arts plastiques

L'expression des émotions

## **CYCLE 3**

Arts plastiques

Expérimenter, produire, créer.

Mettre en oeuvre un projet artistique.

## **SUR SITE**



### **VISITE DE LA GROTTÉ**



### **SALLE D'ATELIERS PÉDAGOGIQUES**

Les élèves observent les différentes argiles locales (couleur, texture) et leur lien avec les couleurs de la grotte. Ils s'initient ensuite à la fabrication de peintures naturelles à partir de l'argile brute. Chacun compose ensuite son tableau de grotte en utilisant différents outils (à la main, avec des tampons « fait maison », au pinceau).

## **TARIFS**

**5 € par élève** visite guidée

**5 € par élève** atelier pédagogique





# Argile et concrétions

**CYCLE 1**

**CYCLE 2**

**CYCLE 3**

**ETABLISSEMENT  
SPÉCIALISÉ**

## **CYCLE 1**

Explorer la matière, réaliser des productions planes et en volume.

## **CYCLE 2**

Mettre en œuvre un projet artistique

La représentation du monde

La narration et le témoignage par les images

## **CYCLE 3**

Expérimenter, produire, créer

L'espace en 3 dimensions

Les qualités physiques des matériaux



### **SUR SITE**

#### **VISITE DE LA GROTT**



#### **SALLE D'ATELIERS PÉDAGOGIQUES**

Les élèves observent des photos de détails de la grotte et touchent de véritables concrétions. Ils sont ensuite invités à reproduire une concrétion de leur choix. Par ce biais, ils s'interrogent sur la formation des spéléothèmes.

## **TARIFS**

**5 € par élève** visite guidée

**5 € par élève** atelier pédagogique



# L'atelier biodiversité

## Les animaux de la grotte

Cet atelier est disponible de janvier à avril et d'octobre à novembre pour maximiser les chances de voir la troglo-faune

### CYCLE 1

#### CYCLE 1

Découvrir le monde vivant.

#### CYCLE 2

Adopter un comportement éthique et responsable.

Connaître des caractéristiques du monde vivant, ses interactions, sa diversité.

EDD

#### CYCLE 3

Cycle de vie et reproduction des êtres vivants.

Décrire un écosystème.

EDD

### SUR SITE



#### SALLE D'ATELIERS PÉDAGOGIQUE

Les élèves découvrent la troglo-faune ; les chauve-souris, salamandres, araignées, tous ces animaux qui viennent et évoluent en milieu souterrain.



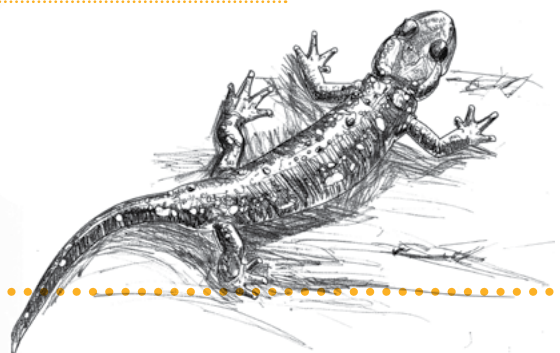
#### VISITE DE LA GROTTES

Les élèves partent ensuite à la recherche de ces animaux.

### TARIFS

5 € par élève visite guidée

5 € par élève atelier pédagogique



# IV. En toute autonomie

## Livret "À la découverte du Bosc"

### CYCLE 2

#### CYCLE 2

Questionner le monde : connaître des caractéristiques du monde vivant, ses interactions, sa diversité.

### CYCLE 3

#### CYCLE 3

Faire preuve d'esprit critique.

Décrire un écosystème et caractériser ses interactions qui s'y déroule.

Les conséquences des actions humaines sur l'environnement.

Arts plastiques : la représentation du monde.

### SUR SITE



#### VISITE DE LA GROTTÉ



#### EN EXTÉRIEUR

Munis de leurs livrets, les élèves et leurs professeurs partent à la découverte du plateau du Bosc, son histoire, sa faune et sa flore.

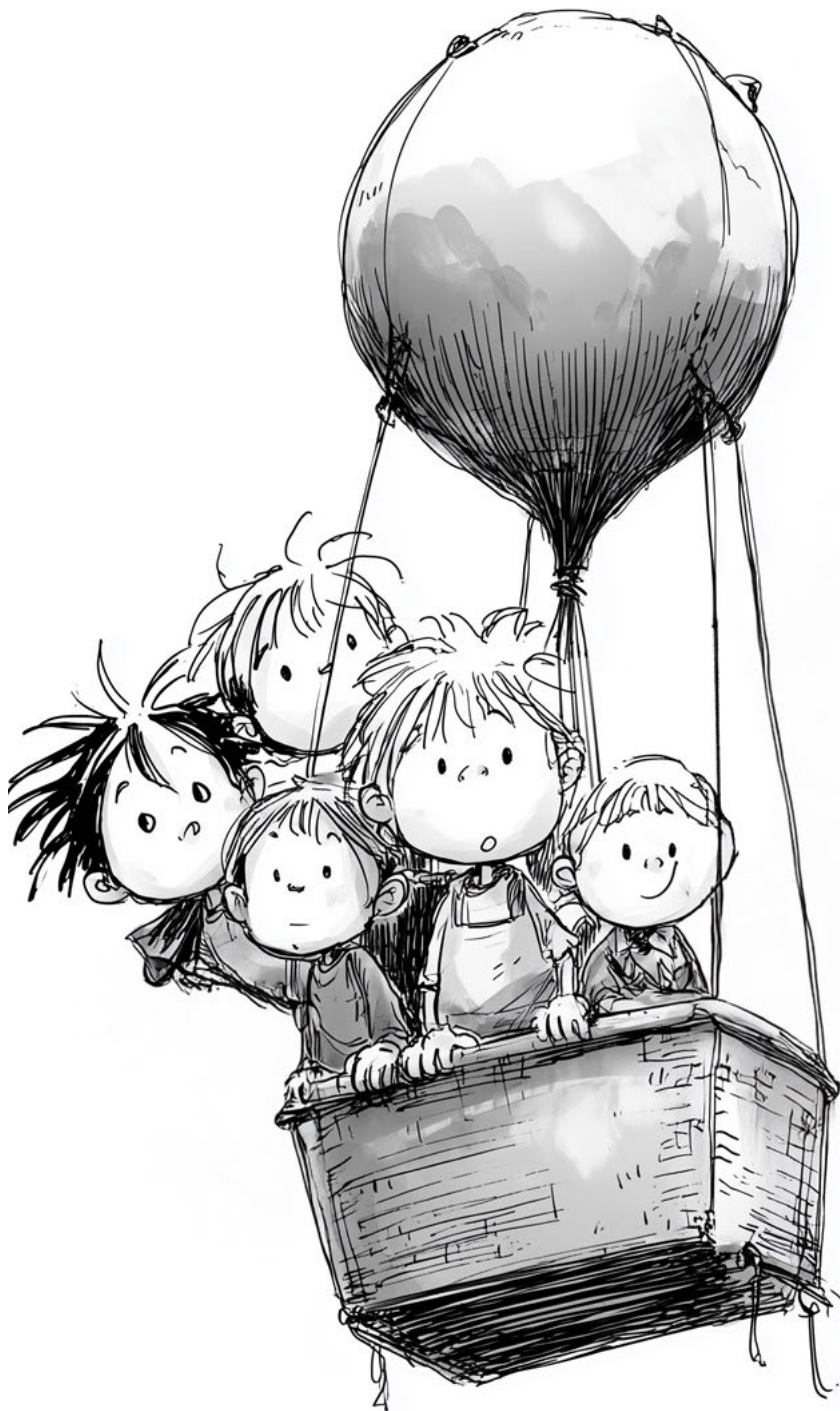
### TARIFS

5 € par élève visite guidée

2 € le livret







## V. Pour aller plus loin

### Nos partenaires

# L'eau au fil de l'histoire

## ABBAYE DE BEAULIEU

ABBAYE DE BEAULIEU-EN-ROUERGUE  
CENTRE DES MONUMENTS NATIONAUX



L'abbaye de Beaulieu-en-Rouergue est un ancien monastère où vivaient des moines cisterciens. Désacralisée et abandonnée à la Révolution Française, elle a été rachetée et restaurée par Pierre Brache et Geneviève Bonnefoi dans les années 1960. Collectionneurs d'art, ils ont vu dans cette abbaye en ruine l'écrin parfait pour leur collection d'art moderne. Le site est un espace naturel où se côtoient rivière, forêt, parc paysager et jardin de roses.

### ORGANISATION DE LA JOURNÉE

10h00 - 10h45	Visite de la grotte
11h00 - 11h45	Atelier pédagogique
12h00 - 13h00	
13h00 - 13h30	
13h30 - 16h	Visite guidée de l'Abbaye de Beaulieu

La grotte du Bosc et l'abbaye de Beaulieu proposent cette journée de découverte via la thématique de l'eau.  
Pour choisir et découvrir notre offre pédagogique complète, contactez-nous !

### RENSEIGNEMENTS ET RÉSERVATIONS

#### ● Pour la grotte :

✉ [grottedubosc.mediation@cc-qrga.fr](mailto:grottedubosc.mediation@cc-qrga.fr)  
☎ 06.71.82.10.73

#### ● Pour l'Abbaye de Beaulieu :

✉ [abbaye.beaulieu@monuments-nationaux.fr](mailto:abbaye.beaulieu@monuments-nationaux.fr)  
☎ 05.63.24.50.10





# Eau et paysage karstique

## CPIE - Al País de Boneta



Le CPIE Quercy-Garonne est une association qui s'engage pour le développement durable et la préservation de l'environnement. Elle intervient sur l'ensemble du Tarn-et-Garonne. Leurs missions sont nombreuses et s'articulent autour de l'éducation à l'environnement, l'accompagnement des territoires, l'animation de réseaux d'acteurs et la transmission de compétences.

### ORGANISATION DE LA JOURNÉE

<b>Matin</b>	<p>● <b>Classe 1 :</b> Visite de la grotte et atelier pédagogique</p> <p>● <b>Classe 2 :</b> Balade découverte du paysage karstique avec le CPIE</p>
<b>12h00 - 13h00</b>	 
<b>Après-midi</b>	<p>● <b>Classe 2 :</b> Visite de la grotte et atelier pédagogique</p> <p>● <b>Classe 1 :</b> Balade découverte du paysage karstique avec le CPIE</p>

**La grotte du Bosc et le CPIE proposent cette journée de découverte via la thématique du paysage karstique. Pour choisir et découvrir notre offre pédagogique complète, contactez-nous !**

### RENSEIGNEMENTS ET RÉSERVATIONS

● **Pour la grotte :**

✉ grottedubosc.mediation@cc-qrga.fr

📞 06.71.82.10.73

● **Pour le CPIE :**

✉ cpiequercygaronne@orange.fr

📞 05.63.24.06.26



FORTERESSE  
DE PENNE



## Le calcaire : de la formation à la fabrication CHÂTEAU DE PENNE



Forteresse du XIII<sup>e</sup> siècle nichée sur son éperon rocheux, le château de Penne surplombe le cours de l'Aveyron. Occupé depuis au moins l'an Mil, ce haut lieu de la Croisade albigeoise et du catharisme a été convoité tour à tour par les comtes de Toulouse, le roi d'Aragon et les rois de France. Aujourd'hui, la forteresse est en rénovation permanente : son chantier de restauration respecte les techniques employées au Moyen Âge.

### ORGANISATION DE LA JOURNÉE

10h00 - 10h45 Visite de la grotte

11h00 - 11h45 Atelier pédagogique

12h00 - 13h00



13h00 - 13h30



13h30 - 16h Château de Penne

La grotte du Bosc et le Château de Penne  
proposent cette journée de découverte via la  
thématique du calcaire.

Pour choisir et découvrir notre offre  
pédagogique complète, contactez-nous !

### RENSEIGNEMENTS ET RÉSERVATIONS

#### ● Pour la grotte :

✉ [grottedubosc.mediation@cc-qrga.fr](mailto:grottedubosc.mediation@cc-qrga.fr)

☎ 06.71.82.10.73

#### ● Pour le Château de Penne :

✉ [contact@chateaudepenne.com](mailto:contact@chateaudepenne.com)

☎ 05.63.55.71.09



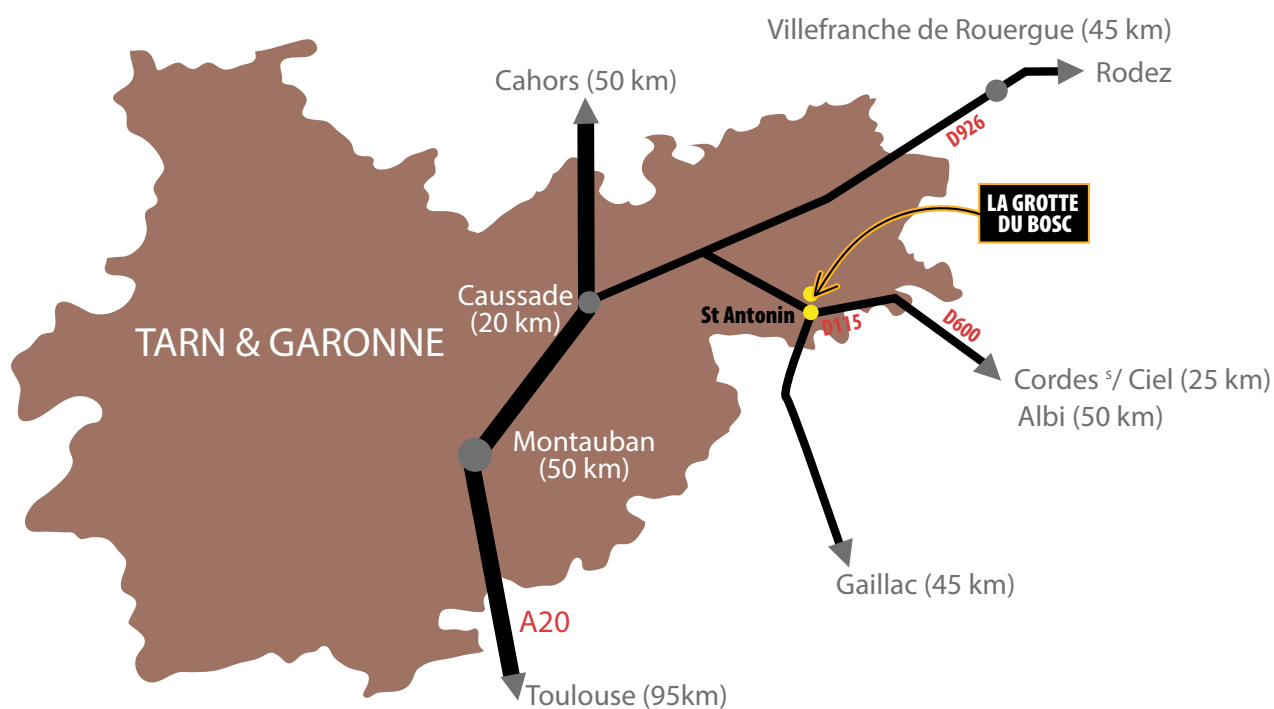
# La grotte en images











**TÉLÉPHONE**  
06 71 82 10 73



**EMAIL**  
grotteditubosc.mediation@cc-qrga.fr



**SITE WEB**  
<https://grotteditubosc.com>



**ADDRESSE**  
Grotte du Bosc - Bosc de Lacam - 82140 Saint-Antonin-Noble-Val

 **GROTTE  
DU BOSC**  
la mémoire de l'eau



**QRGA**  
Quercy-Rouergue et  
Gorges de l'Aveyron