

# Les ressources pédagogiques de l'Insee

**Savoir trouver des données  
socio-économiques utiles**



# Sommaire



01

Les principales ressources pédagogiques de l'Insee



02

Les ressources en datavisualisation



03

Le site « Statistiques locales »



04

Le site « Cartographie infracommunale »

# « Découvrir, apprendre, enseigner » : la porte d'entrée pédagogique

The screenshot shows the Insee website homepage. At the top, there is a navigation bar with the Insee logo, the tagline 'Mesurer pour comprendre', and a search bar. Below the navigation bar, there are four main categories: 'STATISTIQUES ET ÉTUDES', 'DÉFINITIONS, MÉTHODES ET QUALITÉ', 'SERVICES', and 'L'INSEE ET LA STATISTIQUE PUBLIQUE'. A secondary navigation bar contains the text: 'L'Institut national de la statistique et des études économiques collecte, produit, analyse et diffuse des informations sur l'économie et la société françaises'. The main content area features four large statistics cards: 'Population' (69,08M), 'Inflation' (+0,9%), 'Chômage' (7,9%), and 'Croissance' (+0,2%). Below these, there is a banner for 'La nomenclature d'activités française (NAF) change !' with a link to 'sirene.gouv.fr'. To the right, there are several service cards: 'Consulter le catalogue des données de l'Insee', 'Réviser une pension, un loyer, bail ou contrat', 'Sirene', and 'Connaître les résultats des recensements de la population'. At the bottom left, there is a 'Dernières publications' section with four articles. A yellow circle highlights the 'Découvrir, apprendre, enseigner' button in the bottom right corner of the main content area.

**Insee**  
Mesurer pour comprendre

Menu Blog Presse Aide English

Rechercher

Thèmes

STATISTIQUES ET ÉTUDES DÉFINITIONS, MÉTHODES ET QUALITÉ SERVICES L'INSEE ET LA STATISTIQUE PUBLIQUE

L'Institut national de la statistique et des études économiques collecte, produit, analyse et diffuse des informations sur l'économie et la société françaises

69,08M Population  
+ 0,9% Inflation  
7,9% Chômage  
+ 0,2% Croissance

La nomenclature d'activités française (NAF) change !  
Entreprises, vérifiez dès aujourd'hui votre futur code APE  
sirene.gouv.fr

Consulter le catalogue des données de l'Insee  
Explorer et télécharger nos données

Réviser une pension, un loyer, bail ou contrat  
Indices et aide au calcul

Sirene  
Démarches, APE, Avis de situation, Accès aux données, API, LEI...

Connaître les résultats des recensements de la population

Découvrir, apprendre, enseigner  
Une approche pédagogique de nos statistiques

Dernières publications

13/03/2026  
INFORMATIONS RAPIDES  
En février 2026, les prix à la consommation augmentent de 0,6 % sur un mois et de...

11/03/2026  
INSEE FOCUS  
Corps électoral 2026

27/02/2026  
INFORMATIONS RAPIDES  
En février 2026, les prix à la consommation augmentent de 1,0 % sur un an

27/02/2026  
INFORMATIONS RAPIDES  
Au quatrième trimestre 2025, le PIB augmente légèrement (+0,2 %) et le taux d'épargne...

Toutes les publications nationales

# « Découvrir, apprendre, enseigner » : la porte d'entrée pédagogique

## Découvrir, apprendre, enseigner

SERVICES  
Date de publication : 08/11/2025  
[Imprimer](#)

Connaissez-vous nos ressources pédagogiques ?  
Pour les enseignants, les élèves, les étudiants... ou les curieux : **la porte d'entrée pédagogique** c'est ici !

L'Insee propose une large gamme de ressources pour appréhender de façon didactique les grands sujets économiques, sociaux ou démographiques comme le marché du travail, la population et le vieillissement, les inégalités, les migrations, les entreprises, etc.

- **Enseignants** : vous trouverez ici des contenus pour vous aider à préparer un cours et des outils facilement mobilisables avec vos élèves.
- **Étudiants, élèves** : voici des ressources utiles pour réviser les principaux concepts, approfondir vos connaissances ou apprendre à manipuler de façon ludique les statistiques.
- Plus largement, les **curieux de tous âges** y découvriront des outils grand public pour mieux appréhender les statistiques.

La plupart des ressources proposent le téléchargement des données au format xlsx.

**Pour commencer...**



Découvrez **les ressources et statistiques** (tableaux, graphiques et cartes) **les plus faciles d'accès** pour étudier tous les sujets socio-économiques : L'essentiel sur..., le Tableau de bord de l'Économie française (TBEF), l'application Insee Mobile....

**Les vidéos**



Visionnez les **vidéos pédagogiques** qui expliquent les concepts, méthodes et résultats statistiques : les mini-séries sur les salaires, le PIB ou l'inflation, « L'espérance de vie, c'est quoi ? »...

### Visualiser les données



Prenez en main les données avec **les outils interactifs de datavisualisation ou de cartographie** sur les pyramides des âges, l'espérance de vie, les salaires, l'inflation, les catégories socioprofessionnelles, etc. pour visualiser les indicateurs selon les critères de votre choix.

### Statistiques et programmes scolaires



L'Insee et le ministère de l'Éducation nationale sont partenaires :

- disponible sur le site ministériel Eduscol, la **page « Culture statistique et enseignements »** [présente](#), pour les principaux thèmes des programmes scolaires, une sélection de ressources de l'Insee utiles aux enseignants ;
- dans le cadre du programme national de formation des enseignants, le **parcours de formation « Développer la culture statistique des élèves »** [est accessible](#) sur la plateforme Magistère du ministère de l'Éducation nationale.

### La compétition européenne de statistiques



Lycéens, professeurs : relevez le défi des statistiques ! Participez à la **compétition européenne de statistiques** organisée par Eurostat. En France, la compétition est ouverte aux élèves de première et terminale.

### Les données locales



Accédez aux données statistiques à **différents niveaux géographiques** et comparez les indicateurs de plusieurs **territoires**. **L'offre de données locales** de l'Insee est déclinée à travers des tableaux et graphiques, des bases de données et un site dédié de cartes interactives.

### Pour approfondir...



**Encore plus de ressources** pour approfondir ses connaissances sur les statistiques, l'Insee et ses activités : Le blog de l'Insee, Sirene.fr, les publications ...

Insee

1er Avril 2026

4

# 01

## Les principales ressources pédagogiques de l'Insee

# Les principales ressources pédagogiques de l'Insee

|« [Pour commencer](#) »



**Découvrir les ressources les plus faciles d'accès pour étudier les sujets socio-économiques :**

- L'essentiel sur...
- Le tableau de bord de l'économie française
- Insee Mobile
- Le compte Instagram de l'Insee

# Les principales ressources pédagogiques de l'Insee

| « Pour commencer »

L'essentiel sur...

**Des dossiers thématiques sur les grands sujets de société :**

- Chômage, entreprises, immigrés et étrangers, inflation...
- Des données régionalisées

**... construits autour de rubriques simples et éclairantes pour :**

- Observer « en quelques chiffres »
- Décrypter « en 6 questions »
- Comprendre « comment l'Insee mesure »

<b>Chômage</b> >	<b>Entreprises</b> >	<b>Immigrés, étrangers</b> >
Données clés, questions-réponses et éclairages	Données clés, questions-réponses et éclairages	Données clés, questions-réponses et éclairages
<b>Inflation</b> >	<b>Mondialisation</b> >	<b>Pauvreté</b> >
Données clés, questions-réponses et éclairages	Données clés, questions-réponses et éclairages	Données clés, questions-réponses et éclairages
<b>Salaires</b> >	<b>Tourisme</b> >	<b>Votre région</b> >
Données clés, questions-réponses et éclairages	Données clés, questions-réponses et éclairages	Indicateurs et figures sur l'économie des régions

# Les principales ressources pédagogiques de l'Insee

|« Pour commencer »

[Le tableau de bord de l'économie française](#)

Des indicateurs thématiques complets sur les grands sujets de société  
... au niveau national, régional et européen



# Les principales ressources pédagogiques de l'Insee

|« Pour commencer »

## Insee Mobile



Application gratuite pour lutter contre les idées reçues, informer et tester ses connaissances à travers une interface intuitive et ludique.

**Disponible en téléchargement sur l'App store et Google Play**



Depuis le Google Play



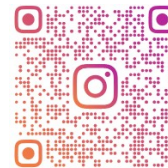
Depuis l'App Store

## Le compte Instagram @insee\_fr



Des posts sur les chiffres ou les études qui font l'actualité.

Pour les lycées, des séries pédagogiques de posts sur des sujets économiques et sociaux abordés dans les programmes scolaires



INSEE\_FR

# Les principales ressources pédagogiques de l'Insee

| Les vidéos pédagogiques



## Chaîne YouTube de l'Insee



→ Une playlist « [ressources pédagogiques](#) »

## Des mini-séries en collaboration avec Datagora

→ Le [PIB](#), [l'inflation](#), les [salaires](#) et les [entreprises](#) en 4 épisodes



**Le PIB en 4 épisodes** ▶ Tout lire

Une série vidéo sur le PIB pour comprendre, en 4 épisodes d'un peu plus de 2 minutes, ce qu'est cet indicateur économique, comment on le calcule, à quoi il sert, comment bien comparer le PIB et la...

Épisode	Titre	Durée	Vues	Il y a
1	Le PIB – épisode 1 : Qu'est-ce que le PIB et comment le...	2:39	13 k vues	il y a 5 mois
2	Le PIB – épisode 2 : À quoi sert le PIB ?	2:35	2,9 k vues	il y a 5 mois
3	Le PIB – épisode 3 : L'Allemagne est-elle plus...	2:44	2,5 k vues	il y a 3 mois
4	Le PIB – épisode 4 : Dépasser les limites du PIB	2:40	2,7 k vues	il y a 3 mois

Mais aussi des portraits de ceux qui travaillent et qui font l'Insee

# Les principales ressources pédagogiques de l'Insee

## | Statistiques et programmes scolaires



### « Culture statistique et enseignements »

### Co-construits Dgesco-Insee

### Objectif : illustrer des objectifs pédagogiques via des statistiques exploitables en classe

- Une porte d'entrée directe vers des ressources soigneusement sélectionnées
- Par niveau / discipline / thématique



# Les principales ressources pédagogiques de l'Insee

## | Statistiques et programmes scolaires

### 13 thématiques couvertes (6 en ligne, le reste en cours d'élaboration)

- Entreprises, métiers et production
- Marchés et prix ✓
- Revenus, consommation et épargne ✓
- Inégalités, redistribution et mobilités sociales ✓
- Croissance économique et développement durable
- Mondialisation et commerce international
- Monnaie, financement de l'économie et crises financières
- Travail, emploi, activité et lutte contre le chômage ✓
- Rôle de l'État et politiques économiques dans le cadre européen
- Démographie et dynamiques territoriales ✓
- Espaces urbains, espaces ruraux, espaces productifs ✓
- Mobilités et migrations
- Valeurs de la République et citoyenneté



Déjà  
**732**  
**ressources**  
**Insee**  
**différentes**  
**recensées**

# Les principales ressources pédagogiques de l'Insee

## La Compétition européenne de statistiques

Confronte des élèves d'une vingtaine de pays depuis 2017

L'Insee organise les épreuves françaises avec le concours du **ministère de l'Éducation nationale, de l'enseignement supérieur et de la recherche**, de la Société française de Statistique (SFdS), de la Cité de l'Économie (Citéco) et de la **Fondation "la Science Statistique"**

Un challenge qui renforce la culture statistiques

Pour les élèves de premières et de terminales



# Les principales ressources pédagogiques de l'Insee

| Le [blog](#) de l'Insee

Des articles variés et utiles pour avoir en tête des éléments de langage sur les sujets de méthode



# 02

## Les ressources en datavisualisation

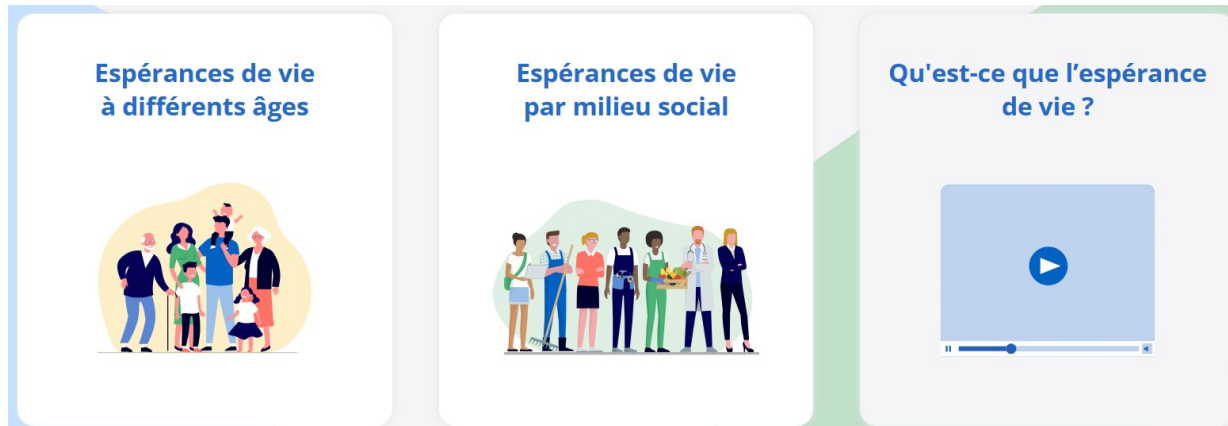
# Les ressources en datavisualisation

## L'espérance de vie



**L'espérance de vie et son évolution sur les hommes et les femmes, à différents âges ou selon le milieu social**

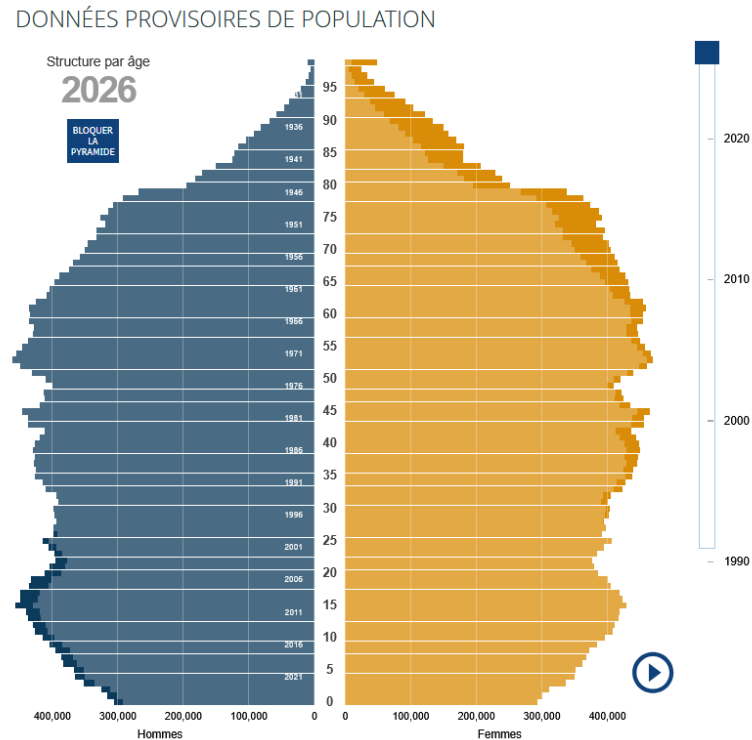
→ A l'échelle nationale, départementale ou européenne



# Les ressources en datavisualisation

## [|Les pyramides des âges](#)

### Des pyramides des âges interactives, en France et par territoire



# Les ressources en datavisualisation

## Les salaires

### Étudier en détail les salaires

→ par secteur d'activité, sexe, âge, temps de travail, catégorie socioprofessionnelle et taille d'entreprise

**Le salaire moyen  
dans le privé :**

2 733 euros nets par mois en 2024

**Combien de salariés gagnent plus ou moins que  
vous dans le secteur privé ?**

**Le salaire moyen  
dans la fonction publique :**

2 652 euros nets par mois en 2023

**Salaires par  
profession dans le  
secteur privé**

**Salaires par  
profession dans la  
fonction publique**

# Les ressources en datavisualisation

## [|Les catégories socio-professionnelles](#)

### La nomenclature socio-professionnelle

→ un site complet pour comprendre et analyser la société française au travers de la nomenclature socio-professionnelle


 Nomenclature PCS

 Découvrir

 Naviguer

 Décrire

 Coder

 Documentation

rechercher



Comprendre et analyser la société française. La  
nomenclature socio-professionnelle

Retrouvez le replay de la présentation de la PCS 2020 aux professeurs de SES [ici](#) (29/11/2023)

# 03

## Les données locales



Accédez aux données statistiques à **différents niveaux géographiques** et comparez les indicateurs de plusieurs **territoires**. **L'offre de données locales** de l'Insee est déclinée à travers des tableaux et graphiques, des bases de données et un site dédié de cartes interactives.

## Le site « Statistiques locales »

# Le site « [Statistiques locales](#) »

## | Cartographie et indicateurs interactifs

L'Institut national de la statistique et des études économiques collecte, produit, analyse et diffuse des informations sur l'économie et la société françaises.

### Dernières actualités

20/03/2026 - [Taux de chômage T4 2025](#)

11/03/2026 - [Corps électoral 2026 : cartes et rapport](#)

18/02/2026 - [Indicateurs territoriaux de développement durable](#)



#### Indicateurs

De la région à la commune, des centaines d'indicateurs accessibles par thèmes : pour cartographier, zoomer, changer de découpage géographique et exporter les données facilement.



#### Rapports

Créer votre zone d'étude à partir d'une brique communale, choisir une zone de comparaison et éditer un portrait de territoire.



#### Données externes

Pour importer vos propres données, il vous suffit de les copier/coller pour les voir immédiatement en cartes !



#### Zonages

Visualiser et comparer les découpages géographiques.

# Le site « [Statistiques locales](#) »

## | Indicateurs



# Statistiques locales

ESPACES DE TRAVAIL À PROPOS...

Indicateurs : cartes, données et graphiques

CHOISIR DES INDICATEURS

MARCHÉ DU TRAVAIL - SALAIRES > **Chômage (7)**

indicateurs essentiels seulement (2)

Taux de chômage trimestriel, 2025-T4

Taux de chômage annuel moyen, 2024

Taux de chômage annuel moyen des femmes, 2024

Taux de chômage annuel moyen des hommes, 2024

Taux de chômage annuel moyen des 15 à 24 ans, 2024

Taux de chômage annuel moyen des 25 à 49 ans, 2024

Taux de chômage annuel moyen des 50 ans ou plus, 2024

classer par type

Mes indicateurs

Arrière-plan (aplats de couleurs)

Taux de chômage trimestriel

CHANGER LE DÉCOUPAGE GÉOGRAPHIQUE

Niveau



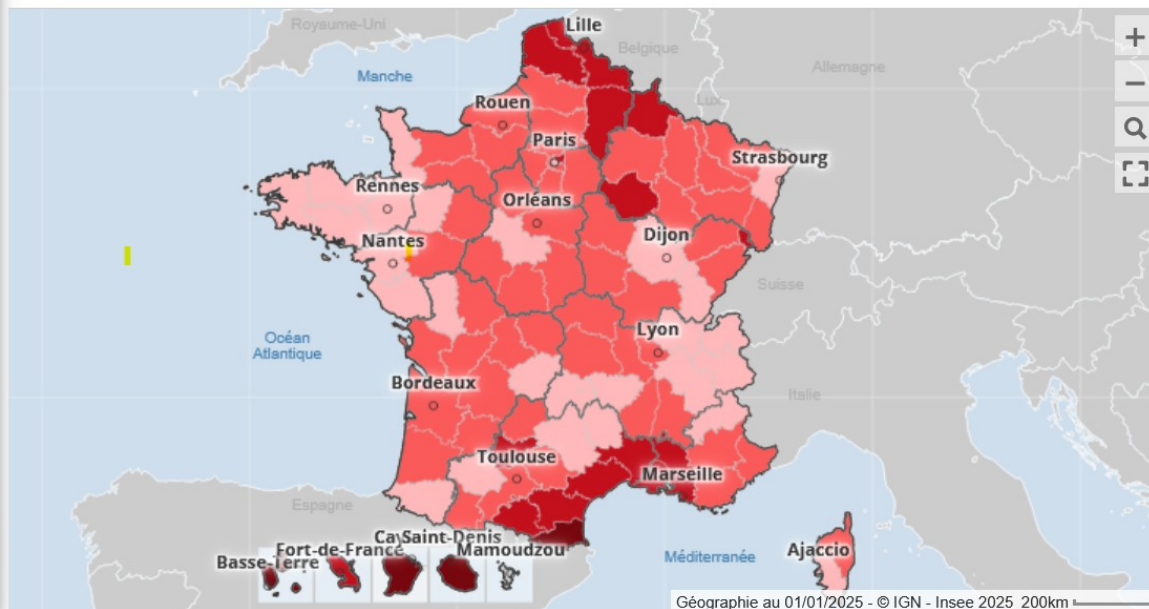
CARTE +

TABLEAU

SYNTHÈSE

1 Taux de chômage trimestriel (%) 2025-T4

ACTIONS



France par département  
101 départements

1 paramètres



France : 7,9 %

Géographie au 01/01/2025 - © IGN - Insee 2025 200km

# Le site « Statistiques locales »

## | Indicateurs

Des centaines d'indicateurs  
accessibles par thèmes...

Indicateurs : cartes, données et graphiques

**CHOISIR DES INDICATEURS**

Thèmes  Description des zonages

Chercher... OK Effacer Autres filtres ▼

ÉCONOMIE – CONJONCTURE – COMPTES NATIONAUX	9
DÉMOGRAPHIE	62
REVENUS - POUVOIR D'ACHAT - CONSOMMATION	26
CONDITIONS DE VIE - SOCIÉTÉ	28
MARCHÉ DU TRAVAIL - SALAIRES	38
ENTREPRISES	30
SECTEURS D'ACTIVITÉ	13
TERRITOIRES, VILLES ET QUARTIERS	34
DÉVELOPPEMENT DURABLE – ENVIRONNEMENT	22

**CHANGER LE DÉCOUPAGE GÉOGRAPHIQUE**

Niveau

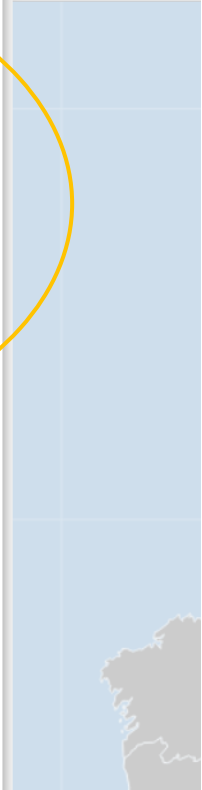
[Rechercher un territoire](#)

**ALLER PLUS LOIN**

- ▼ Partager, imprimer, exporter
- ▼ Editer des rapports
- ▼ Charger des données externes

CARTE + TA

France par comm

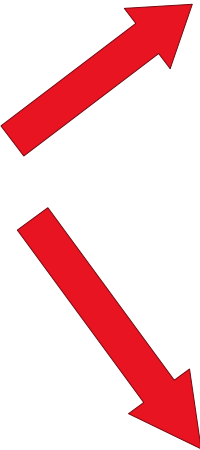


# Le site « [Statistiques locales](#) »

## | Indicateurs

Des centaines d'indicateurs  
accessibles par thèmes...

Sélectionnable en un « clic »



CHOISIR DES INDICATEURS

DEMOGRAPHIE > Évolution et structure de la population (29)

indicateurs essentiels seulement (7)

Population municipale, 2020

- Évol. annuelle moy. de la population (2014-2020...1968-1975)
- Évol. annuelle moy. de la pop. due au solde naturel (2014-2020...1968-1975)
- Évol. annuelle moy. de la pop. due au solde apparent entrées/sorties (2014-2020...1968-1975)
- Population municipale (historique depuis 1876) (2020...1876)
- Densité de population (historique depuis 1876) (2020...1876)

Période du recensement de population

\* : visible sur une autre carte

classer par type ▼

**Mes indicateurs** ✕

*Premier plan (symboles)*

- Population municipale (historique depuis 1876) i ✕

*Arrière-plan (aplats de couleurs)*

- Évol. annuelle moy. de la population i ✕

CHANGER LE DÉCOUPAGE GÉOGRAPHIQUE

Niveau  ▼

# Le site « Statistiques locales »

## | Indicateurs

... de la région à la commune

Indicateurs : cartes, données et graphiques

**CHOISIR DES INDICATEURS**

Thèmes  Description des zonages

Chercher...

ÉCONOMIE -

DÉMOGRAP

REVENUS - P

CONDITIONS

MARCHÉ DU

ENTREPRISE

SECTEURS D

TERRITOIRES

DÉVELOPPER

CHA

Niveau **Commune**

Rechercher un territoire

**ALLER PLUS LOIN**

- ✓ Partager, imprimer, exporter
- ✓ Editer des rapports
- ✓ Charger des données externes

CARTE + TA

France par commu

# Le site « [Statistiques locales](#) »

## Rapports

### Éditer un portrait de territoire, comparer...

Rapports et portraits de territoires

NAVIGUER DANS LES RAPPORTS

SYNTHÈSE

Comparateur de territoires

PORTRAIT DÉMOGRAPHIE ET CONDITIONS DE VIE

PORTRAIT ÉCONOMIE ET EMPLOI

MA ZONE D'ÉTUDE

DOCUMENTATION

\*ÉLECTEURS INSCRITS SUR LES LISTES

\*POLITIQUE DE LA VILLE

DÉVELOPPEMENT DURABLE

\* : non compatible avec la zone d'étude en cours

DÉFINIR LES ZONES GÉOGRAPHIQUES

Zone d'étude **Occitanie (région)**

Pour modifier cette zone :

Chercher  Étendre  Carte  Favoris

Occitanie

OK

Se localiser

Sélectionner un territoire

RÉGION

1

Occitanie (76)

Zone de comparaison **France**

Insee

RAPPORT

CARTE

Zone d'étude **Occitanie (région)**, comparée avec **France**

ACTIONS



SYNTHÈSE - COMPAREUR DE TERRITOIRES



Population et ménages



Indicateurs	Occitanie	France
Population	6 080 731	67 760 573
Densité de population (hab/km <sup>2</sup> )	83,6	107,1
Superficie (km <sup>2</sup> )	72 723,6	632 702,3
Nombre de ménages	2 887 906	30 888 593

1968 1975 1982 1990 1999 2006 2011 2016 **2022**

Source : Insee, séries historiques du RP, exploitation principale - 2022

Evolution annuelle moyenne de la population



Indicateurs	Occitanie	France
Variation de population (%)	0,8	0,3
- due au solde naturel (%)	0,0	0,2
- due au solde entrées/sorties (%)	0,8	0,2

1968-1975 1975-1982 1982-1990 1990-1999 1999-2006 2006-2011 2011-2016 **2016-2022**

Source : Insee, séries historiques du RP, exploitation principale - 2016-2022

Logement



Indicateurs	Occitanie	France
Nombre de logements	3 759 703	37 527 880
Part des résidences principales (%)	76,8	82,3
Part des rés. secondaires (yc log. occasionnels) (%)	15,1	9,7
Part des logements vacants (%)	8,1	8,0

1968 1975 1982 1990 1999 2006 2011 2016 **2022**

Source : Insee, séries historiques du RP, exploitation principale - 2022

Naissances - Décès



Indicateurs	Occitanie	France
Naissances domiciliées	50 987	659 731
Décès domiciliés	63 650	641 023

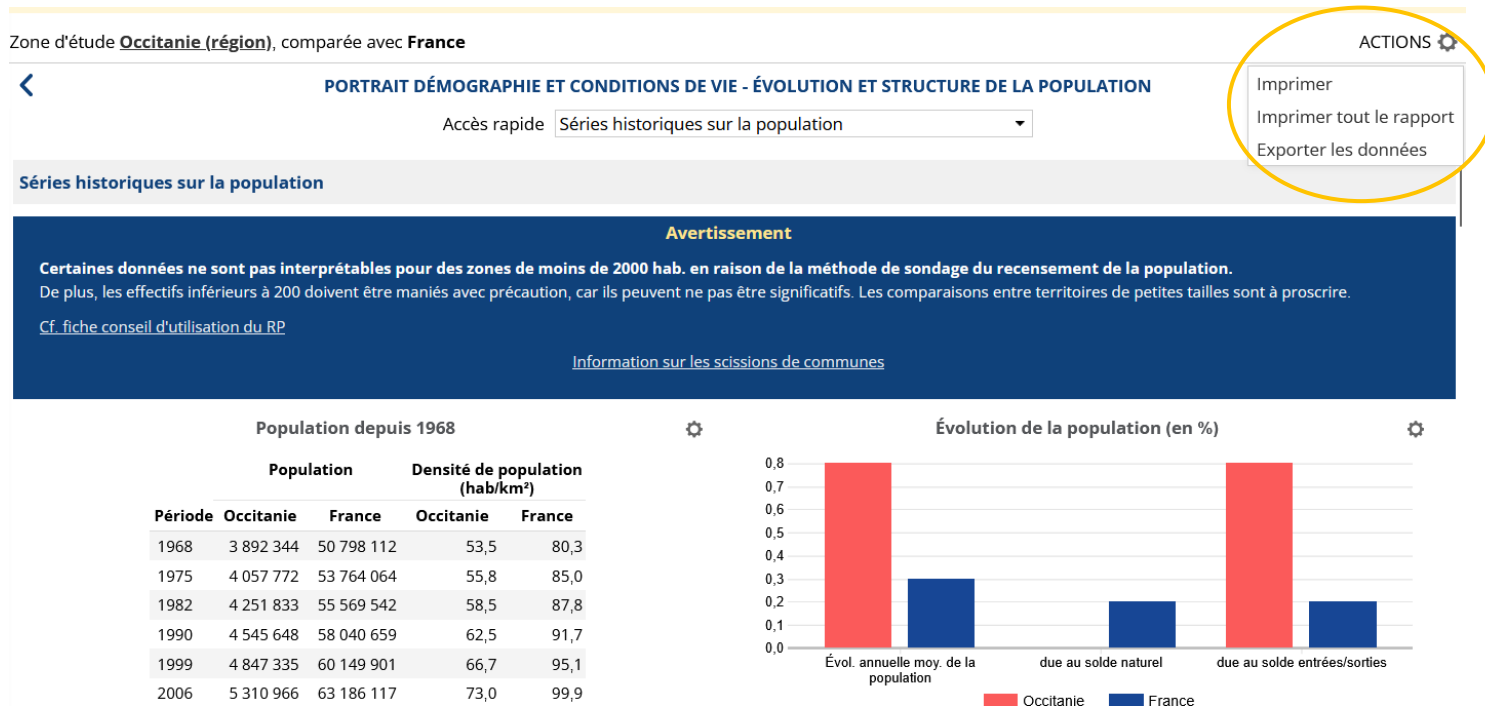
2014 2015 2016 2017 2018 2019 2020 2021 2022 2023 **2024**

Source : Insee, État civil - 2024

# Le site « [Statistiques locales](#) »

## Rapports

### Exporter les données



# Le site « [Statistiques locales](#) »

## | Zonages

### Les différents zonages englobants



## Statistiques locales

ESPACES DE TRAVAIL À PROPOS...

### LISTE DES ZONAGES ENGLOBANTS

[Voir le rapport détaillé](#)

Choisir un zonage :

Arrondissement : Montpellier (343)

Intercommunalité-Métropole : Montpellier Méditerranée Métropole (243400017)

Département : Hérault (34)

Région : Occitanie (76)

Bassin de vie 2022 : Montpellier (34172)

Zone d'emploi 2020 : Montpellier (7616)

Unité urbaine 2020 : Montpellier (34701)

Aire d'attraction des villes 2020 : Montpellier (012)

France métropolitaine : France métropolitaine (1)

France : France (1)

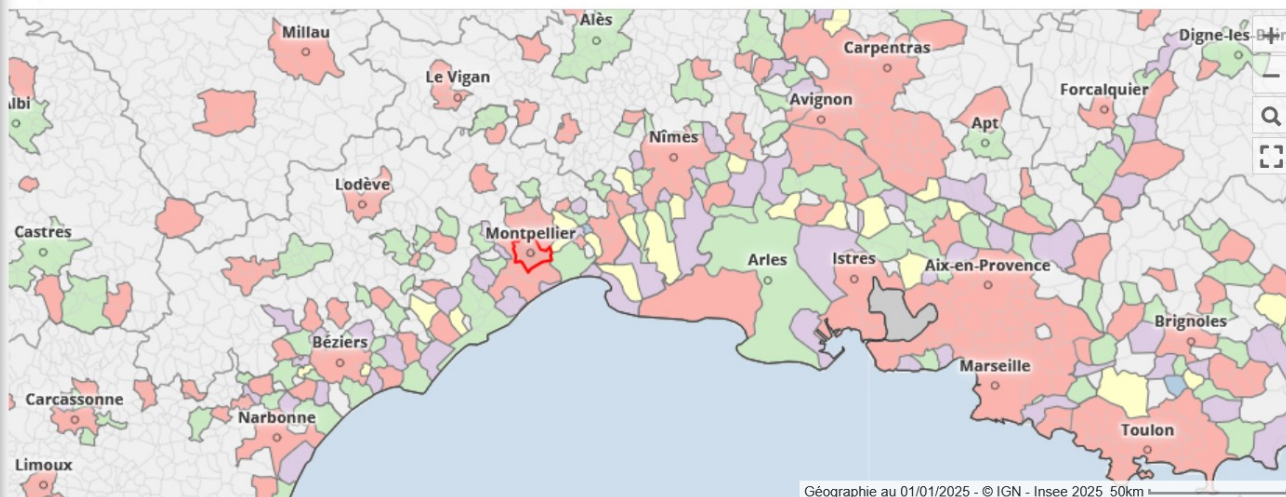
ALLER PLUS LOIN

CARTE

TABLEAU

1 Unité urbaine 2020

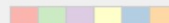
ACTIONS



territoire : **Montpellier** (commune)

Zone englobante : **Montpellier** (unité urbaine 2020)

1



Géographie au 01/01/2025 - © IGN - Insee 2025 50km

# Le site « [Statistiques locales](#) »

## |Zonages

### Éditer des zonages à façons

### Sélection circulaire

Zonages : visualiser et comparer

CHOISIR UNE EXPLORATION

Quels zonages couvrent mon territoire ?

Rechercher un territoire (ou cliquer sur la carte)

Chercher...

OK

Se localiser

Votre territoire :

Commune : **Toulouse** (31555)

LISTE DES ZONAGES ENGLOBALANTS

[Voir le rapport détaillé](#)

Choisir un zonage :

Arrondissement : Toulouse (313)

Intercommunalité-Métropole : Toulouse Métropole (243100518)

Département : Haute-Garonne (31)

Région : Occitanie (76)

Bassin de vie 2022 : Toulouse (31555)

Zone d'emploi 2020 : Toulouse (7625)

Unité urbaine 2020 : Toulouse (00758)

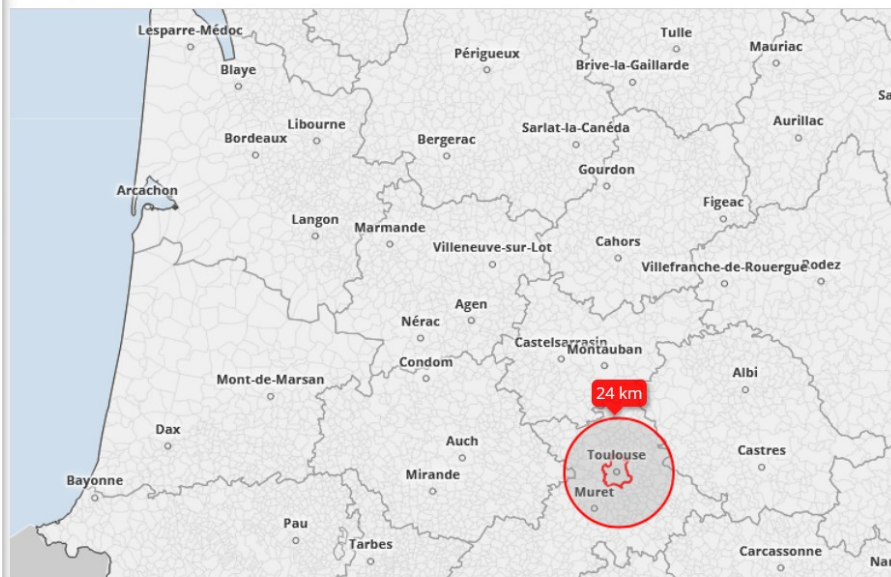
Aire d'attraction des villes 2020 : Toulouse (005)

France métropolitaine : France métropolitaine (1)

CARTE

TABLEAU

France par commune



territoire : **Toulouse** (commune)

# Le site « [Statistiques locales](#) »

## | Zonages

### Éditer des zonages à façons

Thèmes  Description des zonages

Chercher... OK Effacer Autres filtres ▾

ÉCONOMIE – CONJONCTURE – COMPTES NATIONAUX	9
DÉMOGRAPHIE	62
REVENUS - POUVOIR D'ACHAT - CONSOMMATION	26
CONDITIONS DE VIE - SOCIÉTÉ	28
MARCHÉ DU TRAVAIL - SALAIRES	38
ENTREPRISES	30
SECTEURS D'ACTIVITÉ	13
TERRITOIRES, VILLES ET QUARTIERS	34
DÉVELOPPEMENT DURABLE – ENVIRONNEMENT	22

**CHANGER LE DÉCOUPAGE GÉOGRAPHIQUE**

Niveau

Rechercher un territoire

**ALLER PLUS LOIN**

Partager, imprimer, exporter

Pour partager, imprimer, exporter, sauvegarder, ajouter des couches, voir le menu ACTIONS, en haut à droite de chaque restitution, CARTE, TABLEAU ou SYNTHÈSE

Editer des rapports

Charger des données externes

**CARTE** + **TABLEAU**

France par commune

Commune : 31555 - Toulouse

Toulouse

Albi

Castres

Muret

Géographie au 01/01/2025 - © IGN - Insee 2025 10km

Sélection  
additive

# 04

## Les données locales



Accédez aux données statistiques à **différents niveaux géographiques** et comparez les indicateurs de plusieurs **territoires**. **L'offre de données locales** de l'Insee est déclinée à travers des tableaux et graphiques, des bases de données et un site dédié de cartes interactives.

# L'outil « Cartographie infracommunale »

# Le site « Cartographie infracommunale »

## | La France métropolitaine au carreau

Actualité - 12/02/2026 - mise à jour Filosofi 2021 (carreaux 200m et 1km)

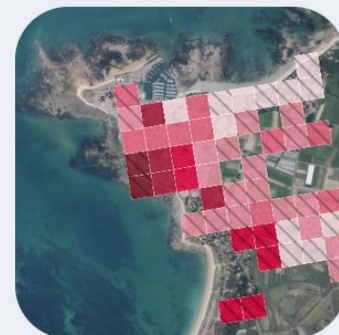
## Découvrez la France de très près

L'Insee propose une connaissance fine des territoires par la diffusion de données géolocalisées et d'indicateurs calculés par Iris, carreaux de 200m et 1km de côté.

Garant du secret statistique qui permet de respecter la confidentialité due à la vie privée, personnelle et familiale, l'Insee diffuse uniquement les valeurs qui répondent à cette exigence.

Les cartes proposées représentent des données issues du recensement de la population, de la source Filosofi et de la base permanente des équipements : population par âge, par lieu de résidence antérieure, part des ménages pauvres, niveau de vie des individus, équipements et services accessibles à la population... L'outil sera enrichi ultérieurement d'autres indicateurs et sources de données.

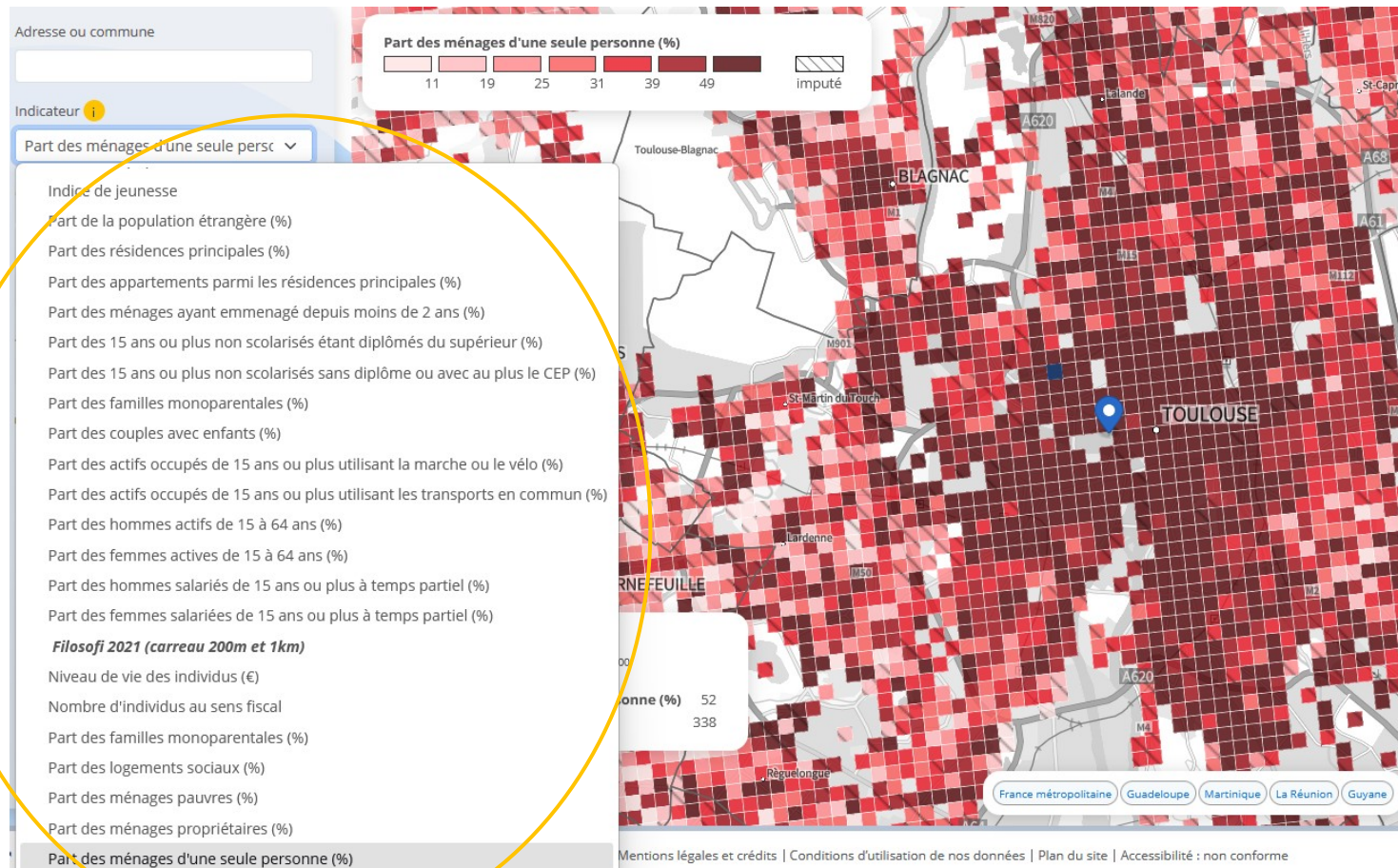
[EXPLORER LES CARTES](#)



# Le site « Cartographie infracommunale »

## | Carte

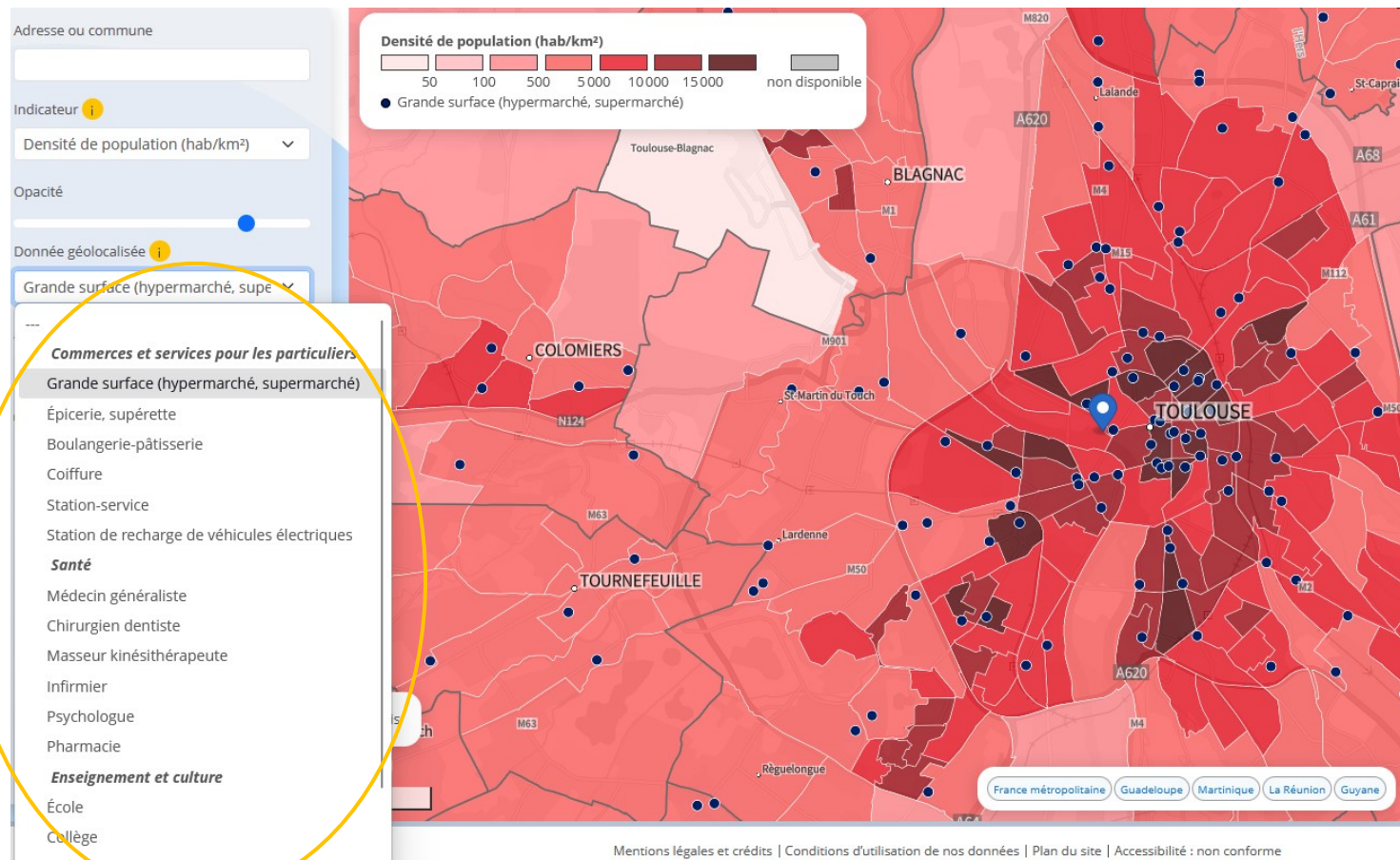
Des indicateurs  
calculés  
par Iris,  
aux carreaux  
de 200m et 1km de  
côté



# Le site « Cartographie infracommunale »

## | Carte

Des données géolocalisées issues de la Base Permanente des Équipements



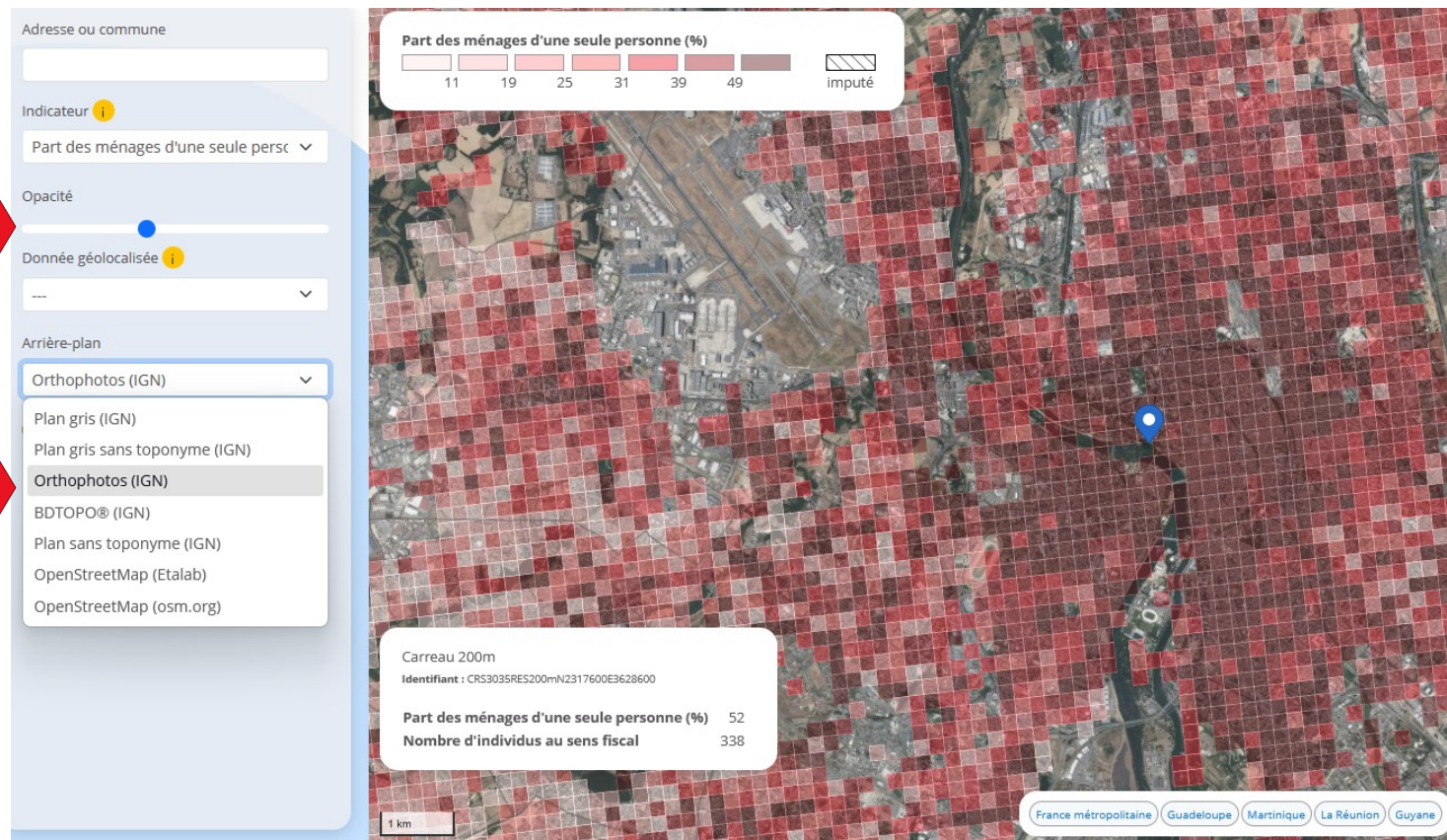
# Le site « Cartographie infracommunale »

## | Carte

Modifier l'opacité  
des indicateurs



Changer l'arrière-  
plan



# Webinaires Insee

## | Webinaires « apprendre avec l'Insee » - année scolaire 2025-2026

- **03 décembre 2025** : [L'égalité femmes-hommes en question tout au long de la vie](#)
- **21 janvier 2026** : [Éducation à l'information - comprendre un chiffre pour mieux s'informer](#)
- **18 mars 2026** : [Analyser et comprendre les territoires - inégalités territoriales et échelles d'analyse pertinentes](#)
- **1<sup>er</sup> avril 2026** : [Savoir trouver des données socio-économiques utiles - les ressources pédagogiques de l'Insee](#)

Replays à retrouver sur  
Faites-les connaître !



# Actus

## | L'Insee Occitanie accroît sa visibilité sur les réseaux sociaux

Compte [Insee Occitanie](#) ouvert le 31 mars

👉 **Informez-vous des publications et études de référence sur l'Occitanie** : emploi, tourisme, entreprises, conditions de vie, territoires... les données pour comprendre la région

👉 **Toutes les ressources utiles** : outils et données accessibles pour étudiants, professionnels et curieux, ressources pédagogiques pour les professeurs...

🔔 **Abonnez-vous** pour recevoir les actualités régionales dans votre fil d'actualité



The graphic is a LinkedIn post for Insee Occitanie. At the top, the text reads "L'Insee Occitanie arrive sur LinkedIn !". Below this, there are several elements: a stack of Insee Occitanie publications, a large landscape photo of a mountain range with a semi-transparent map of Occitanie overlaid, and three circular inset images: a pie chart, a sunset over a river, and a historic building. At the bottom, there is a row of social media icons for insee.fr, Twitter, Instagram, LinkedIn, X, YouTube, and a blog icon. The Insee logo is also present in the bottom right corner.

L'Insee Occitanie arrive sur LinkedIn !

insee.fr

insee.fr

# Actus Publications

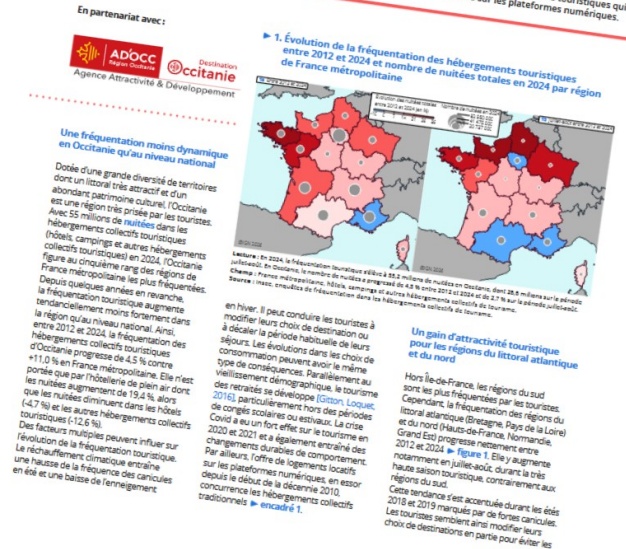
Depuis 2012, le tourisme se développe au printemps et s'atténue en été en Occitanie



Réchauffement climatique, choix de consommation : les habitudes des vacanciers évoluent



Pour vous abonner aux lettres d'information et aux avis de parution c'est [ICI](#)



**Émilie Incardonna**

**Loïc Rieugnié Vasselin**

Chargés de diffusion de l'Action  
Régionale

Service Études et Diffusion

Direction Régionale d'Occitanie

**Insee**<sup>ml</sup>  
Mesurer pour comprendre

**Merci de votre  
attention**

**Suivez-nous !**

insee.fr      

**Abonnez-vous à notre lettre  
d'information électronique !**