

“Les ressources pédagogiques de l'Insee”

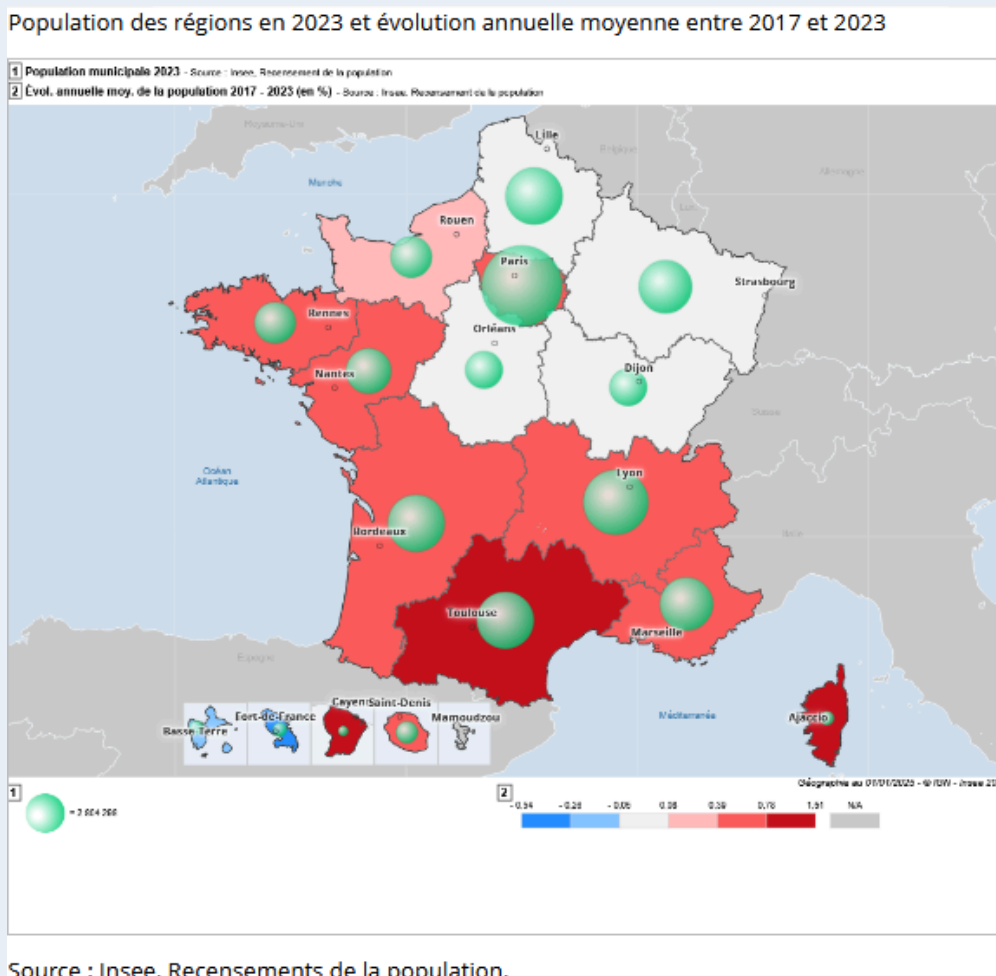
EXERCICES

Objectif des exercices : savoir trouver des données socio-économiques utiles à l'aide des outils à disposition sur insee.fr.

Statistiques locales

1

Reproduire la carte suivante « l'Occitanie est l'une des régions françaises où la population augmente le plus »



Source : Insee, Recensements de la population.

2 Combien y a-t-il de communes dans un rayon de 10 km autour de la ville d'Albi ?

3 Quelles communes composent la CC de la Vallée de l'Hérault ?

4 Je souhaite en savoir plus sur les communes de la métropole de Montpellier :

- Combien y a-t-il d'habitants dans cette zone ? L'évolution de la population y est-elle plus dynamique que dans l'ensemble du département de l'Hérault ?
- Quel est le taux de scolarisation des 6-10 ans ?
- Quelle est la part de personnes se rendant au travail en voiture, camion ou fourgonnette ?

5 Télécharger les données de l'étude « 700 000 seniors en perte d'autonomie supplémentaires d'ici 2050 », Insee Première n° 2078, octobre 2025.

Calculer puis représenter sur une carte départementale l'effectif de seniors en perte d'autonomie vivant à domicile.

NB : Les seniors qui ne vivent pas en établissement sont considérés comme vivant à domicile.

Utiliser le Tableau complémentaire 5.

Cartographie infracommunale

- 1 Et si on allait faire un carreau à Marseille ? Rendez-vous au 170 quai du port.**

Quelle est la part de ménages pauvres sur le carreau contenant cette adresse ?

- 2 Allons maintenant au 22 Aristide Briand à Strasbourg. Cette adresse fait partie d'un quartier prioritaire de la politique de la ville (QPV) 2024.**

Combien d'individus résident dans les quatre carreaux contenant ce QPV ?

- 3 Remontons vers Lille.**

Réalisez une belle carte de Lille vue du ciel, avec la part des ménages propriétaires aux alentours de la Citadelle.

CORRIGÉS

Statistiques locales

Question 1

Espace de travail = Indicateurs

1. Choisir les indicateurs (Démographie > Évolution et structure de la population) :
 - a. Population municipale 2023
 - b. Évol. Annuelle moy. De la population 2017-2023 (en %)
2. Changer le découpage géographique : Niveau = Région
3. Sauvegarder la carte : Actions > Exporter, réutiliser ([carte](#))

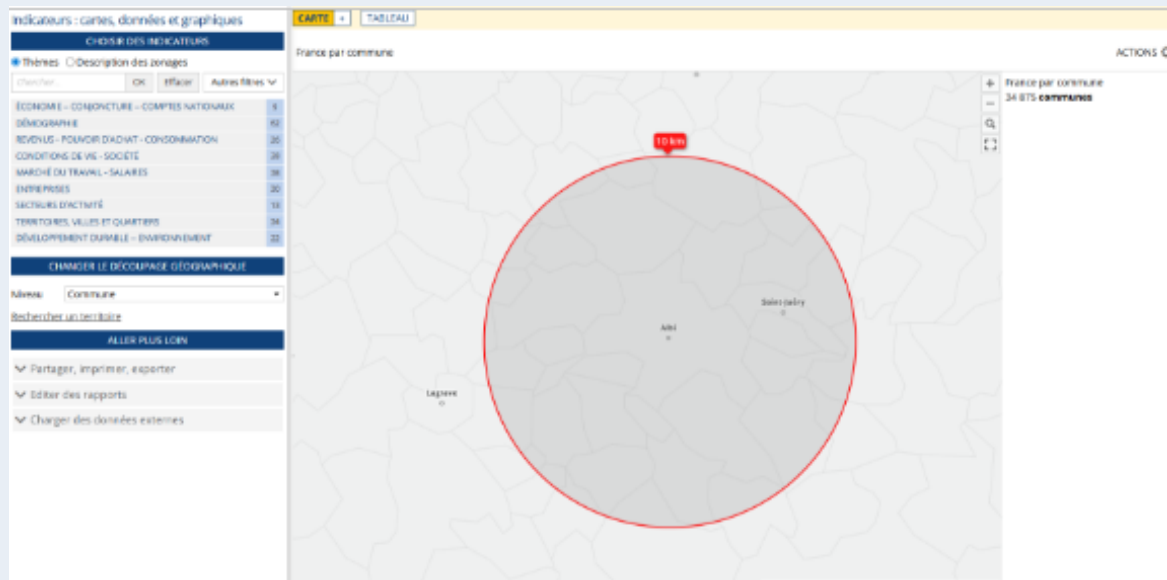
NB : en cliquant sur « paramètres », il est possible de modifier le rendu des ronds et des aplats de couleur.

Question 2

Espace de travail = Indicateurs

1. Rechercher un territoire = Albi → Sélectionner COMMUNE - Albi (81004)
2. Faire une sélection circulaire

Selon où on place exactement le centre du cercle, on obtient 22 ou 23 communes à partir du centre d'Albi (là où il y a le point sur la carte).



Question 3

Espace de travail = Indicateurs

1. Rechercher un territoire = vallée hérault → Sélectionner INTERCOMMUNALITÉ-MÉTROPOLE - Communauté de communes Vallée de l'Hérault (243400694)
2. Changer le découpage géographique : Niveau = commune
3. Voir le résultat dans Ma sélection (à droite) : 28 communes
 - a. Rester dans l'espace Indicateurs : Tableau > Actions > Exporter la sélection courante
 - b. OU Éditer des rapports > Ma zone d'étude > Liste et classement des communes de la zone

| Code | Libellé |
|-------|--------------|
| 34010 | Aniane |
| 34011 | Arboras |
| 34012 | Argelliers |
| 34016 | Aumelas |
| 34029 | Bélarga |
| 34035 | La Boissière |
| 34047 | Campagnan |
| 34114 | Gignac |
| 34122 | Jonquières |
| 34125 | Lagamas |
| 34163 | Montarnaud |
| 34173 | Montpeyroux |
| 34204 | Plaissan |

Question 4

Espace de travail = Rapports

Zone d'étude : Montpellier Méditerranée Métropole (intercommunalité-métropole)

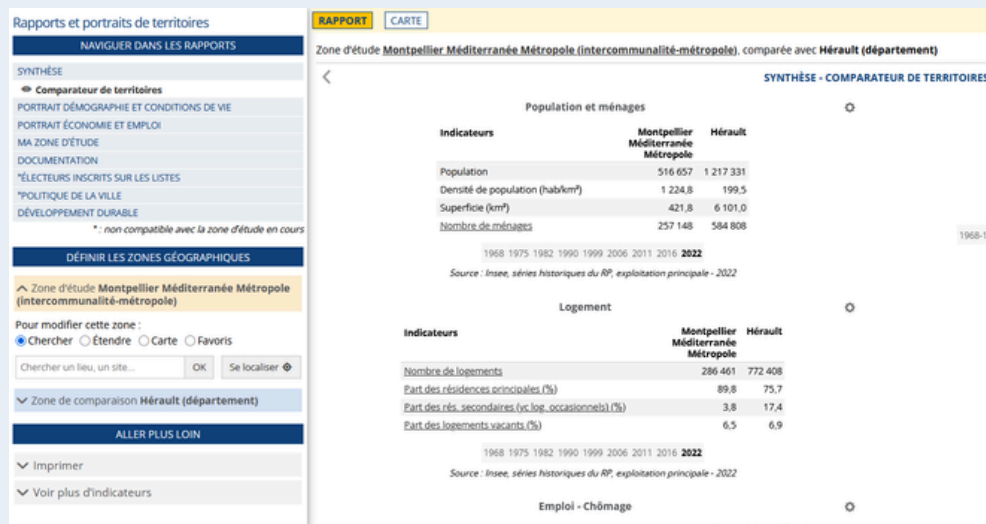
Zone de comparaison : Hérault (département)

Combien y a-t-il d'habitants dans cette zone ? L'évolution de la population y est-elle plus dynamique que dans l'ensemble du département de l'Hérault ?

516 657 habitants en 2022 à Montpellier Méditerranée Métropole

Oui, croissance plus dynamique dans la métropole que dans le département : +1,8 % contre +1,2 % par an en moyenne entre 2016 et 2022.

SOLUTION 1 : Rapports > Synthèse

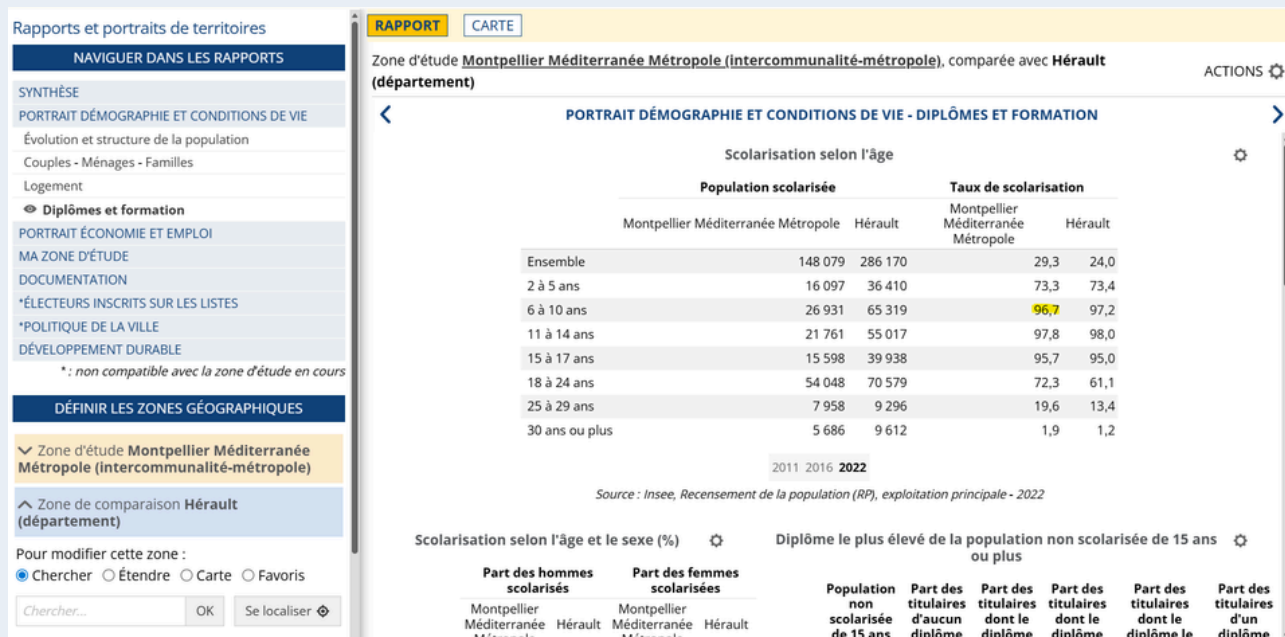


SOLUTION 2 : Rapports > Thème = Portrait démographie et conditions de vie - évolution et structure de la population



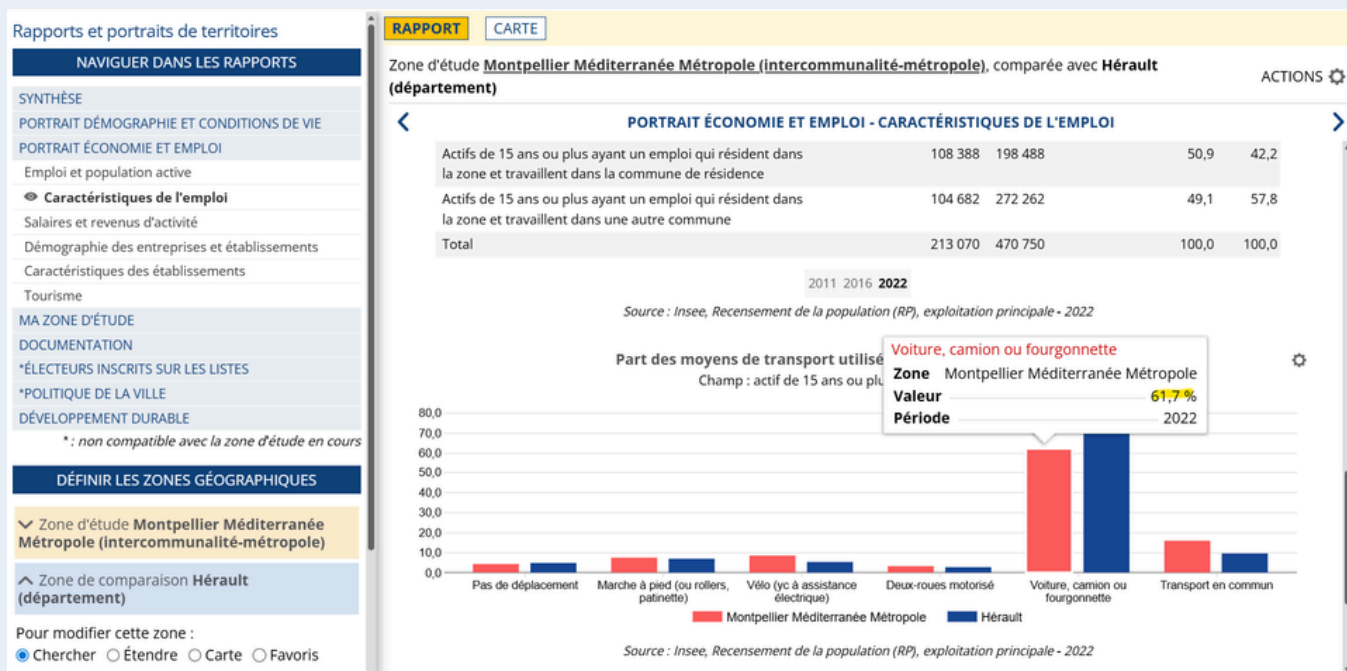
Quel est le taux de scolarisation des 6-10 ans ? Dans la métropole, 96,7 % en 2022.

Rapports > [Thème = Portrait démographie et conditions de vie - diplômes et formation](#)



Quelle est la part de personnes se rendant au travail en voiture, camion ou fourgonnette ? Dans la métropole, 61,7 % en 2022.

Rapports > [Thèmes = Portrait économie et emploi – caractéristiques de l'emploi](#)



Question 5

Espace de travail = Données externes

Préalable : après avoir téléchargé le fichier XLSX, coller les données de l'onglet Tableau complémentaire 5 (cases A3:E104).

Dans le panneau latéral à gauche :

1. Action = Copier/coller de données territoriales
2. Niveau = Département
3. Coller les données dans la zone
4. Cliquer sur « Créer un nouvel indicateur... »
 - Formule de calcul = var1 - var2 (effectif_de_seniors_en_perte_d'autonomie - effectif_de_seniors_en_perte_d'autonomie_vivant_en_etablissement)
 - Libellé = libre (ici dans la correction : eff_seniors_PA_domicile)

1 - Appliquer les définitions

Visualiser des données externes

CHOISIR UNE SOURCE DE DONNÉES

Action **Copier/coller de données territoriales**

1 - Choisir le référentiel géographique approprié

Étendue France

Niveau **Département**

2 - Coller les données tabulaires ici (clic droit ou Ctrl+V)

séparateur décimal virgule (,) point (.)

Les noms de colonne figurent en 1ère ligne, Les codes géographiques en 1ère colonne, La colonne temporelle si elle existe en deuxième

[Télécharger un fichier modèle](#)

Visualiser des données externes

CHOISIR UNE SOURCE DE DONNÉES

Action Choisir une source de données...

PARAMÉTRER MES DONNÉES

jeu de données 2

INDICATEURS **RÉSUMÉ**

Lignes géocodées : 101, soit 100 % du jeu collé

Premier plan (symboles)

- Effectif de seniors en perte d'autonomie
- Effectif de seniors en perte d'autonomie vivant en établissement
- Part de seniors en perte d'autonomie vivant en établissement (en %)

[Créer un nouvel indicateur...](#)

Niveaux de restitution possibles

Département

eff_seniors_PA_domicile ✕

Définition

Construction Formule de calcul

Formule var1 - var2

effectif_de_seniors_€ - effectif_de_seniors_€

Documentation

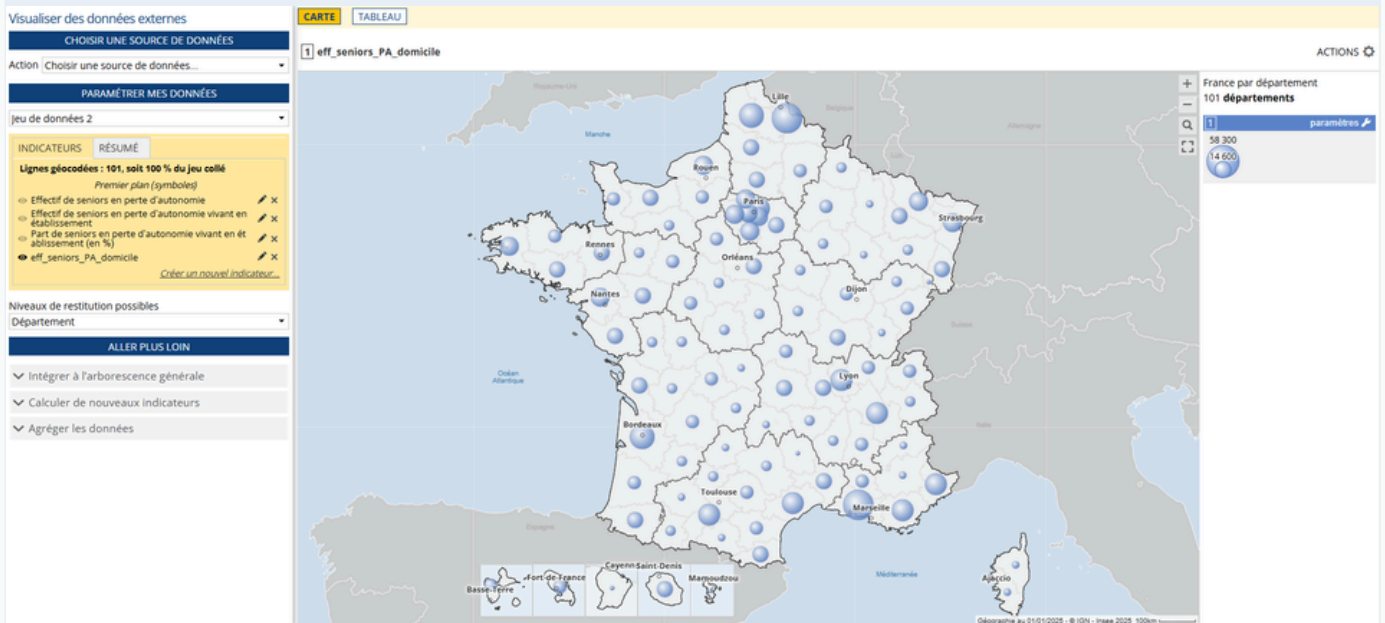
Libellé eff_seniors_PA_domicile

Source

Unité

Jeu Jeu de données 2

Appliquer les définitions



NB : si on ne sélectionne pas le bon niveau géographique (Commune par défaut), alors on a un message d'erreur :

Visualiser des données externes

CHOISIR UNE SOURCE DE DONNÉES

Action Copier/coller de données territoriales ▼

1 - Choisir le référentiel géographique approprié

Étendue France ▼

Niveau **Commune** ▼

2 - Coller les données tabulaires ici (clic droit ou Ctrl+V)

séparateur décimal virgule (,) point (.)

Erreur : Codes communes non reconnus.
Veillez choisir le bon échelon ci-dessus

103 ligne(s)

| Code département | Libellé du département | Effectif de seniors en |
|------------------|------------------------|------------------------|
| | | |

[Télécharger un fichier modèle](#)

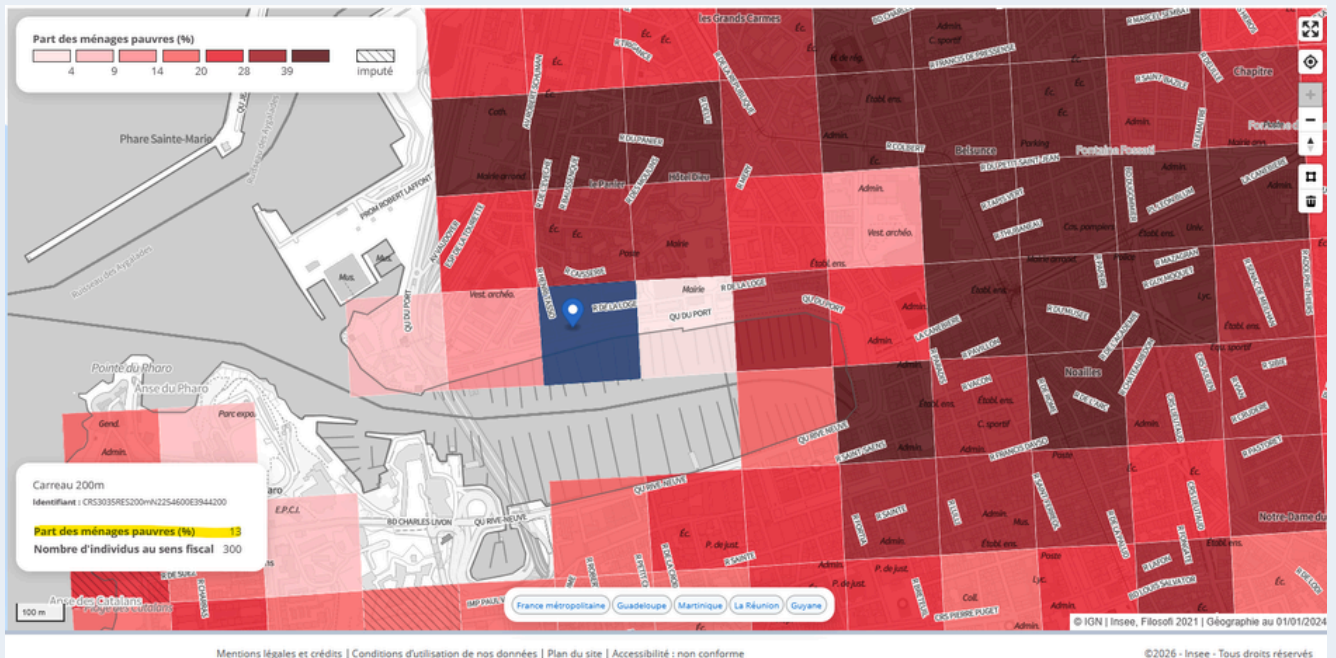
CORRIGÉS

Cartographie infracommunale

Question 1

13 %

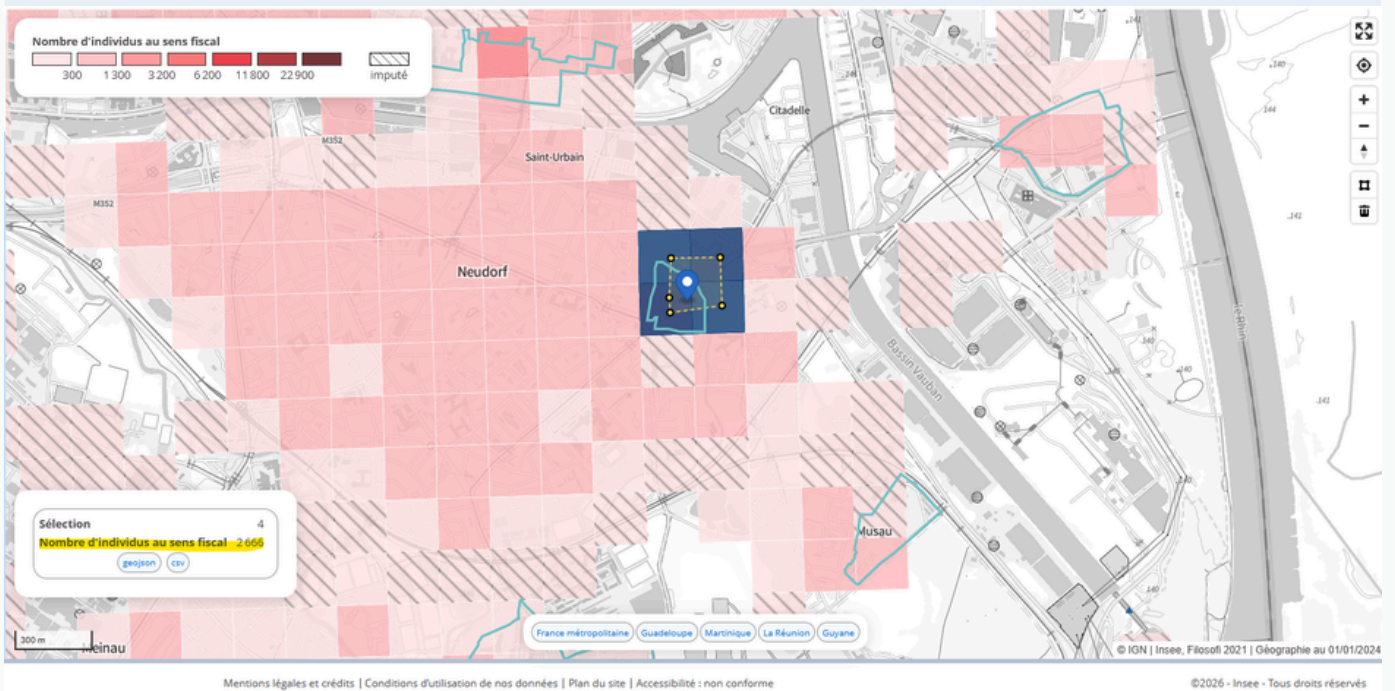
1. Saisir « 170 quai du port Marseille » dans le champ « Adresse ou commune »
2. Sélectionner Indicateur = Part des ménages pauvres (%) [Filosofi 2021 (carreaux 200m et 1km)]
3. Cliquer sur le carreau : les informations sur le carreau s'affichent en bas à gauche



Question 2

2 666

1. Saisir « 22 Aristide Briand Strasbourg » dans le champ « Adresse ou commune »
2. Afficher les QPV 2024 :
 - a. cliquer sur Configuration avancée (dans le panneau latéral, à gauche)
 - b. cocher Quartiers prioritaires 2024
3. Sélectionner Indicateur = Nombre d'individus au sens fiscal [Filosofi 2021 (carreaux 200m et 1km)]
4. Sélectionner les 4 carreaux en utilisant le bouton situé à droite (voir rubrique « Agréger et exporter des données par sélection (7e) » de l'aide) : les informations s'affichent en bas à gauche



Question 3

1. Saisir « Lille » dans le champ « Adresse ou commune »
2. Sélectionner Indicateur = Part des ménages propriétaires (%) [Filosofi 2021 (carreaux 200m et 1km)]
3. Sélectionner Arrière-plan = Orthophotos (IGN)
4. Modifier l'Opacité avec le curseur
5. Cliquer sur le bouton Partager en haut à droite et envoyez votre carte postale !



exemple : [https://www.insee.fr/fr/outil-interactif/7737357/map.html?indicator=part menages propriétaires&background=ign orthophoto&opacity=0.5&zoom=12.422581093963538&lng=3.0581875792543087&lat=50.640820739394286&geolocindicator=null#](https://www.insee.fr/fr/outil-interactif/7737357/map.html?indicator=part%20menages%20proprietaires&background=ign%20orthophoto&opacity=0.5&zoom=12.422581093963538&lng=3.0581875792543087&lat=50.640820739394286&geolocindicator=null#)