

Analyser et comprendre les territoires : inégalités territoriales et échelles d'analyse pertinentes

Cycle de webinaires Insee

18/03/2026 14h30-15h30



Sommaire



01

Villes et campagnes : différents zonages pour appréhender la diversité des territoires



02

Niveau de vie, pauvreté : une vision différente selon les échelles d'analyse



03

Quartiers pauvres et quartiers aisés dans les villes



04

Actualité de l'Insee

01

Villes et campagnes :
différents zonages pour appréhender la
diversité des territoires

Différentes approches des villes et des campagnes

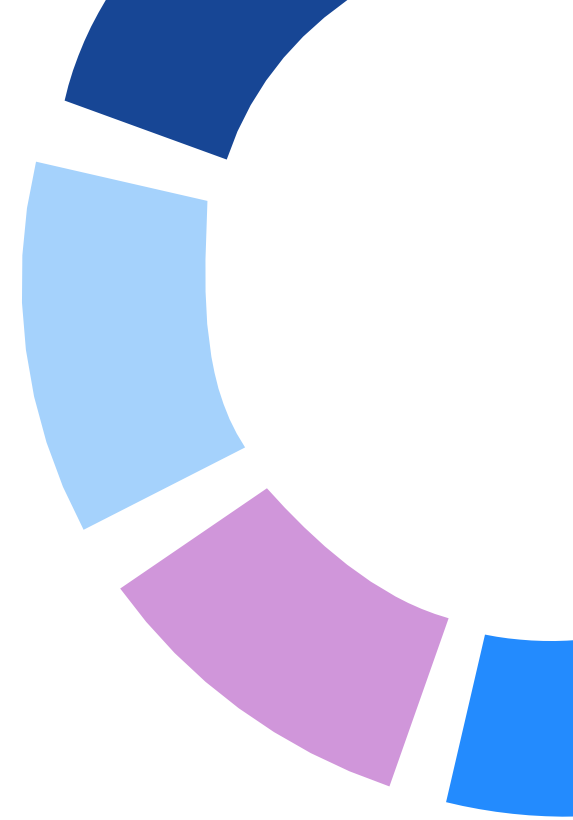
Plusieurs notions du fait urbain :

- agglomération de bâti ?
- concentration de population, de services, d'emplois?
- entité géographique ayant un rôle structurant sur les territoires environnants ?

Et le rural ? :

- en creux des villes ?
- un seul type de rural ?
- notion d'éloignement ?

Une vision binaire du territoire ?



Des zonages d'étude construits pour appréhender les différentes notions

Les zonages d'études de l'Insee :

- Découpage de l'espace pour alimenter la connaissance et la compréhension
- Établis dans un cadre statistique de manière concertée

À différencier des zonages de pouvoir

- Découpage de l'espace pour administrer et agir
- Établis dans un cadre législatif et réglementaire

L'essentiel des zonages en Occitanie

accompagné d'indicateurs de population

Insee Dossier Occitanie

n° 29

Octobre 2025



<https://www.insee.fr/fr/statistiques/8646284>

Les unités urbaines : approche morphologique

Notion de continuité de bâti = tache urbaine

Unité Urbaine (UU) : commune ou ensemble de communes

- **présentant une zone de bâti continu (moins de 200 m entre 2 bâtiments)**
- **comptant au moins 2 000 habitants**

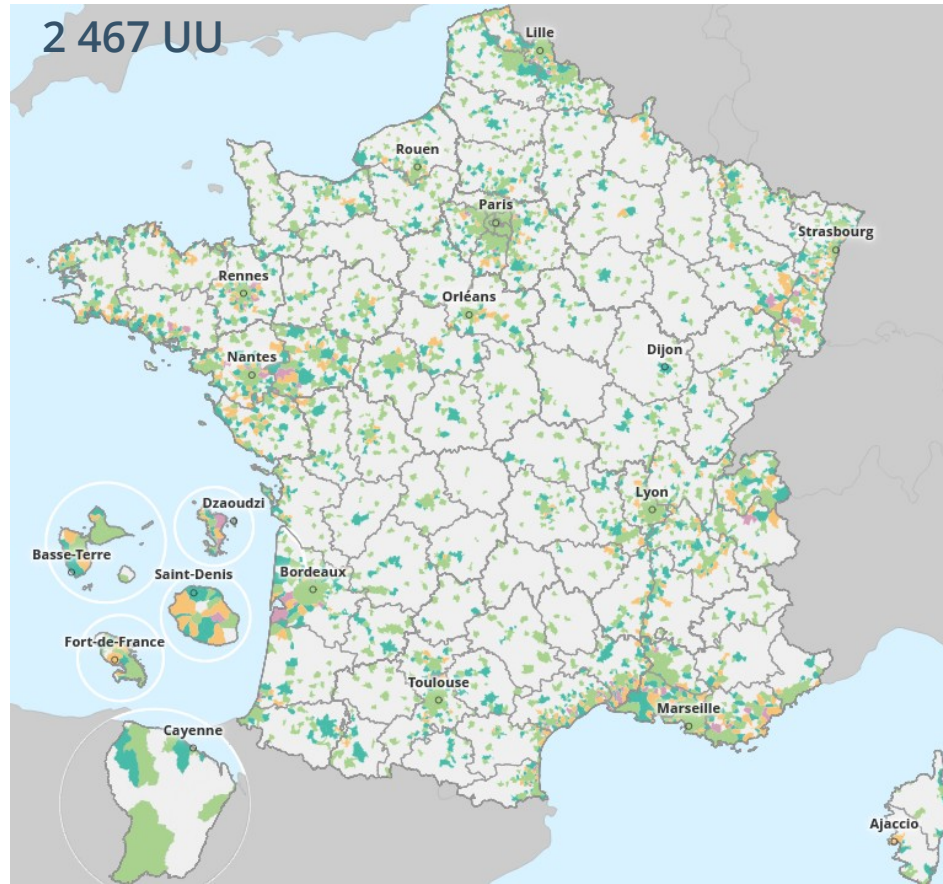
Construction du zonage :

- 1- Identification des tâches de bâti d'au moins 2 000 habitants
- 2- Passage à la maille communale : communes incluses dans la tâche OU ayant au moins 50 % de leur population dans la tâche

Évolution du zonage :

Les unités urbaines sont définies périodiquement pour intégrer l'évolution du bâti et du peuplement : 1999, 2010, et 2020

Les unités urbaines



22 % des communes françaises
79 % de la population française

Les principales unités urbaines de France



1

11,0 millions

4



1,1 million

7

1,0 million



2

1,7 million

5



1,1 million

8

0,7 million



3

1,6 million

6



1,0 million

9

0,6 million

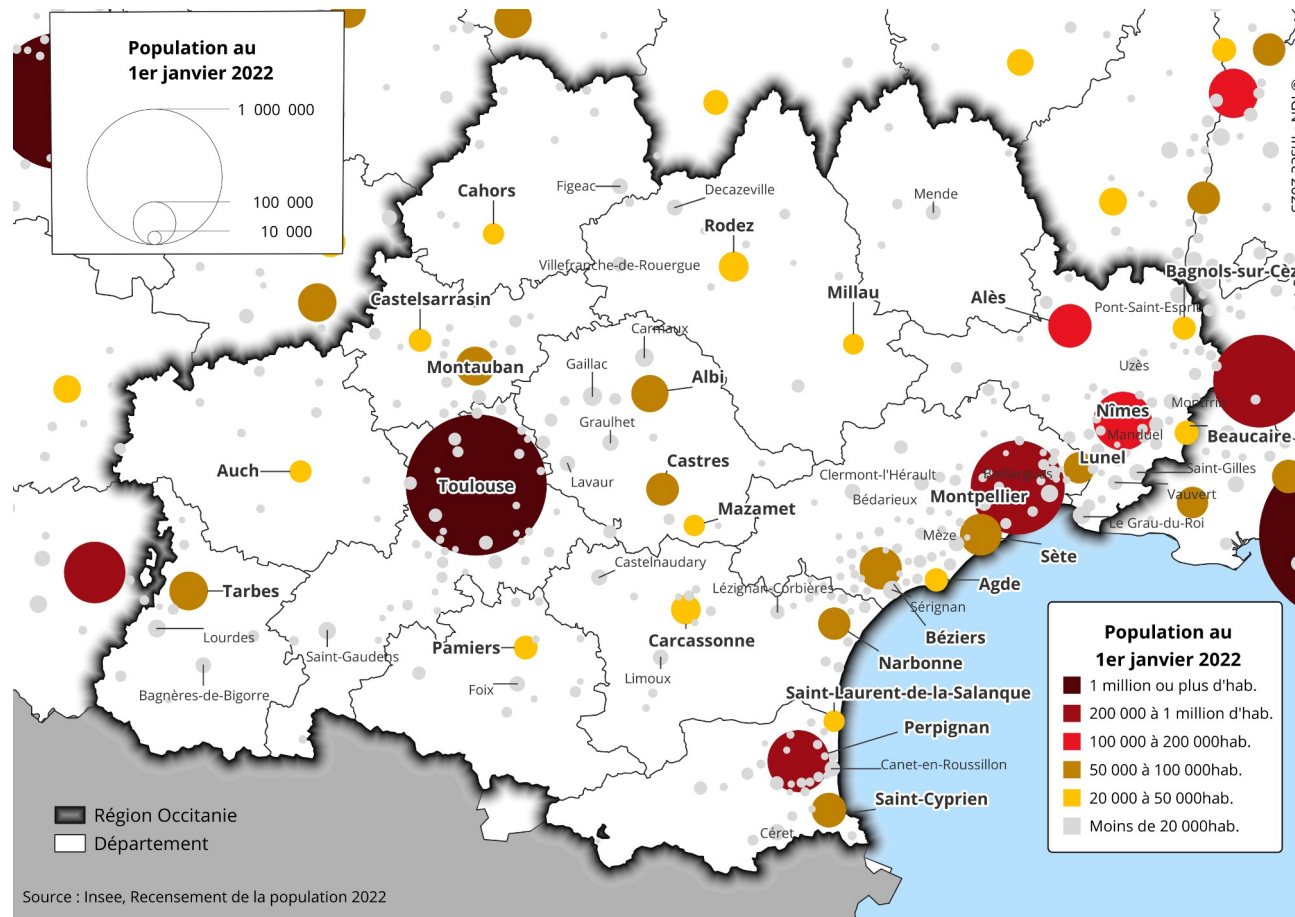


Les unités urbaines d'Occitanie

309 UU
ayant leur ville-centre
en Occitanie

18 % des communes d'Occitanie
76 % de la population d'Occitanie

22 % des communes françaises
79 % de la population française



Source : Insee – RP 2022

Les aires d'attraction des villes : approche fonctionnelle

Notions de pôles et de couronnes

Le zonage en aire d'attraction des villes identifie :

- ▶ des **pôles**, communes ou ensembles de communes caractérisés par
 - une forte densité de population
 - un nombre d'emplois et d'habitants élevé
- ▶ leurs **couronnes**, déterminées grâce à l'intensité des flux domicile-travail avec le pôle

La couronne est considérée "attirée " par le pôle en lien avec le rôle de pôle d'emploi

→ Lié au fait que l'emploi est plus concentré géographiquement que la population

→ Notion de périurbanisation

Les aires d'attraction des villes : approche fonctionnelle

Étape 1 : identification des pôles

- ▶ Grille carreaux 1 km de côté
- ▶ Repérage des ensembles de carreaux contigus de même densité élevée

Type de pôle	Seuils		
	Densité des carreaux (hab/km ²)	Population minimale de la tâche	Nombre minimum d'emplois dans le pôle
Niveau A – <i>cities</i>	1 500	50 000	10 000
Niveau B	1 500	5 000	5 000
Niveau C	300	5 000	1 500
Niveau D	300	1 000	1 500

- ▶ Passage à la maille communale (critère : commune dans le pôle si + 50 % de sa population dans la tâche)
- ▶ Vérification d'un seuil minimum d'emplois

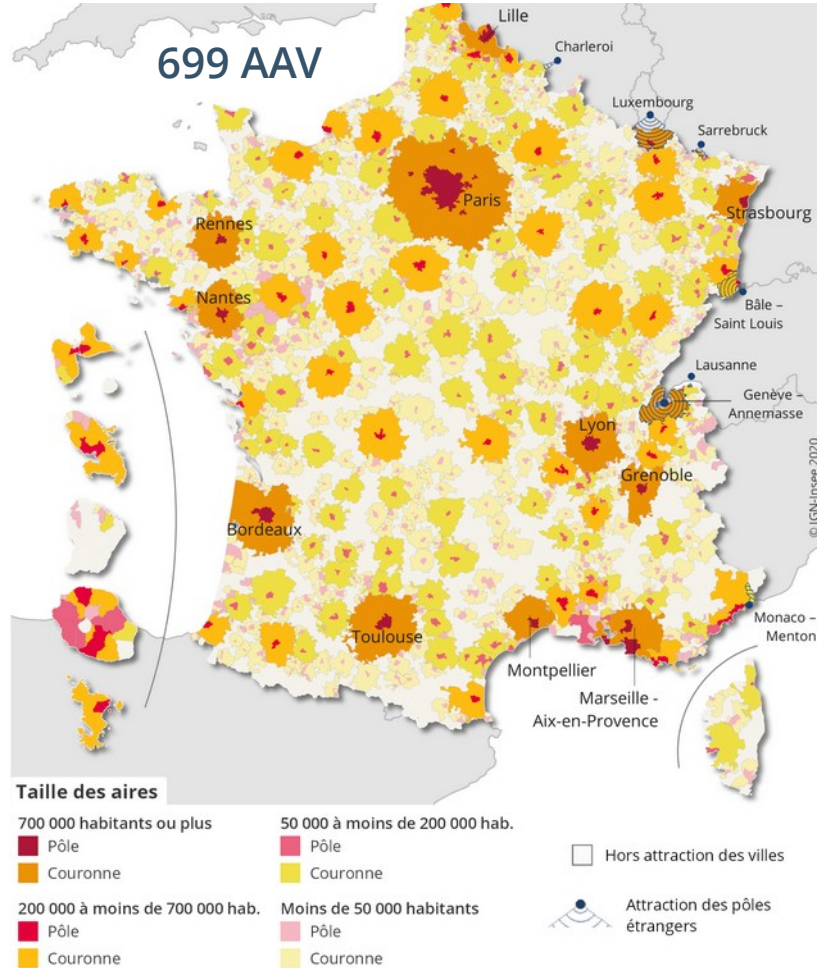
Les aires d'attraction des villes : approche fonctionnelle

Étape 2 : identification des couronnes

- ▶ La couronne d'un pôle est constituée des communes contiguës dont au moins 15 % des actifs en emploi résidents travaillent dans le pôle
- ▶ Processus hiérarchique : détermination des couronnes des pôles de niveau A, puis de niveau B...
- ▶ Les AAV sont classées en catégories selon leur nombre total d'habitants

Comme celui en unités urbaines, le zonage en AAV n'est pas une partition du territoire : il y a des communes n'appartenant ni à un pôle, ni à une couronne


Les AAV



75 % des communes françaises
93 % de la population française

Les principales AAV de France


1
 13,3 millions

4
 1,5 million

7
 1,0 million

2
 2,3 millions

5
 1,5 million

8
 0,9 million

3
 1,9 million

6
 1,4 million

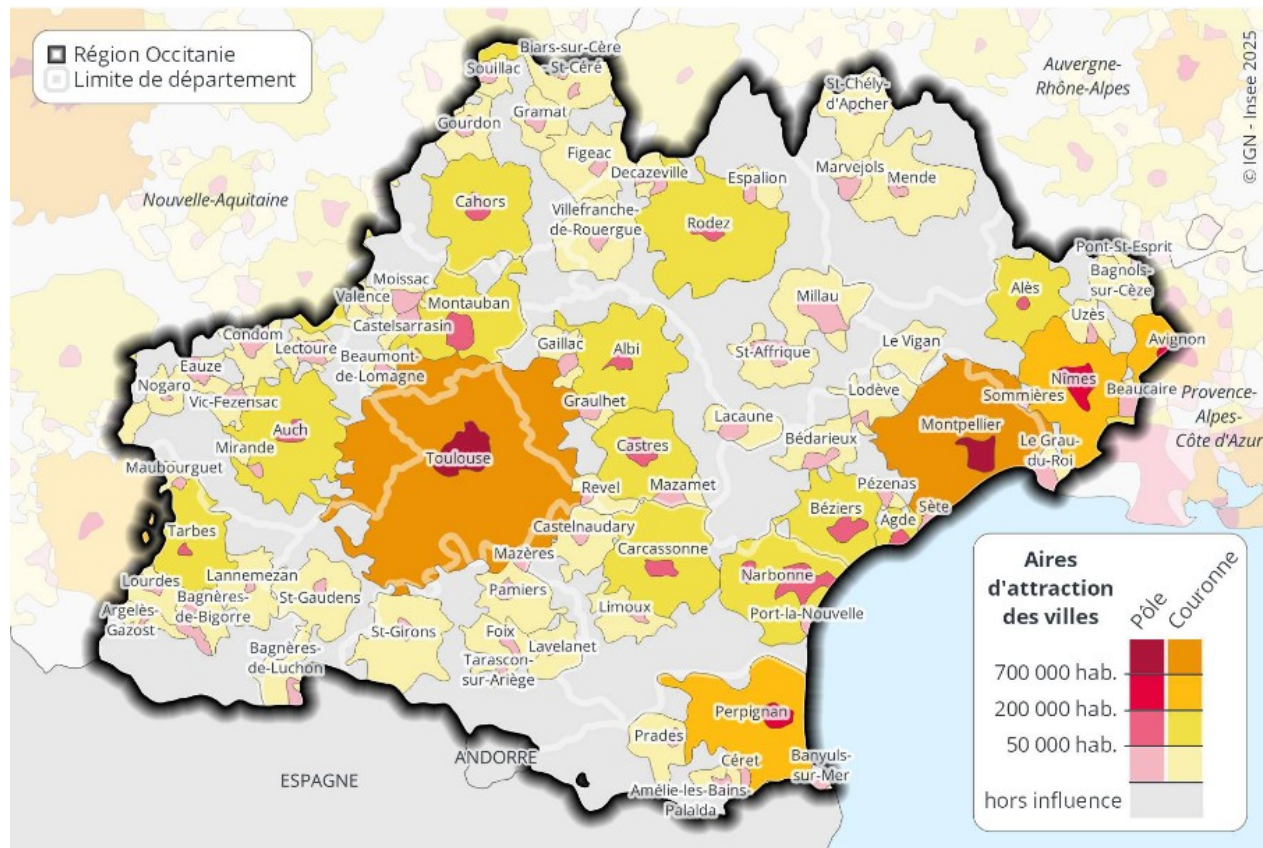
9
 0,8 million

Les AAV

74 AAV majoritairement situées en Occitanie

68 % des communes d'Occitanie
93 % de la population d'Occitanie

75 % des communes françaises
93 % de la population française



Le rural et l'urbain : grille communale de densité

Une partition du territoire selon la densité de population

Comme pour les AAV :

- ▶ Grille carreaux 1 km de côté
- ▶ Repérage des ensembles de carreaux contigus de même densité = clusters
- ▶ Passage à la maille communale selon la répartition de la population de la commune par type de cluster

Mais :

- ▶ Partition complète du territoire
- ▶ En 7 niveaux
- ▶ Pas de critère de seuil d'emplois

Le rural et l'urbain : grille communale de densité

Des territoires les plus urbanisés et fortement peuplés ...



La grille communale de densité à sept niveaux

Rural :
88 % des communes françaises
32 % de la population française

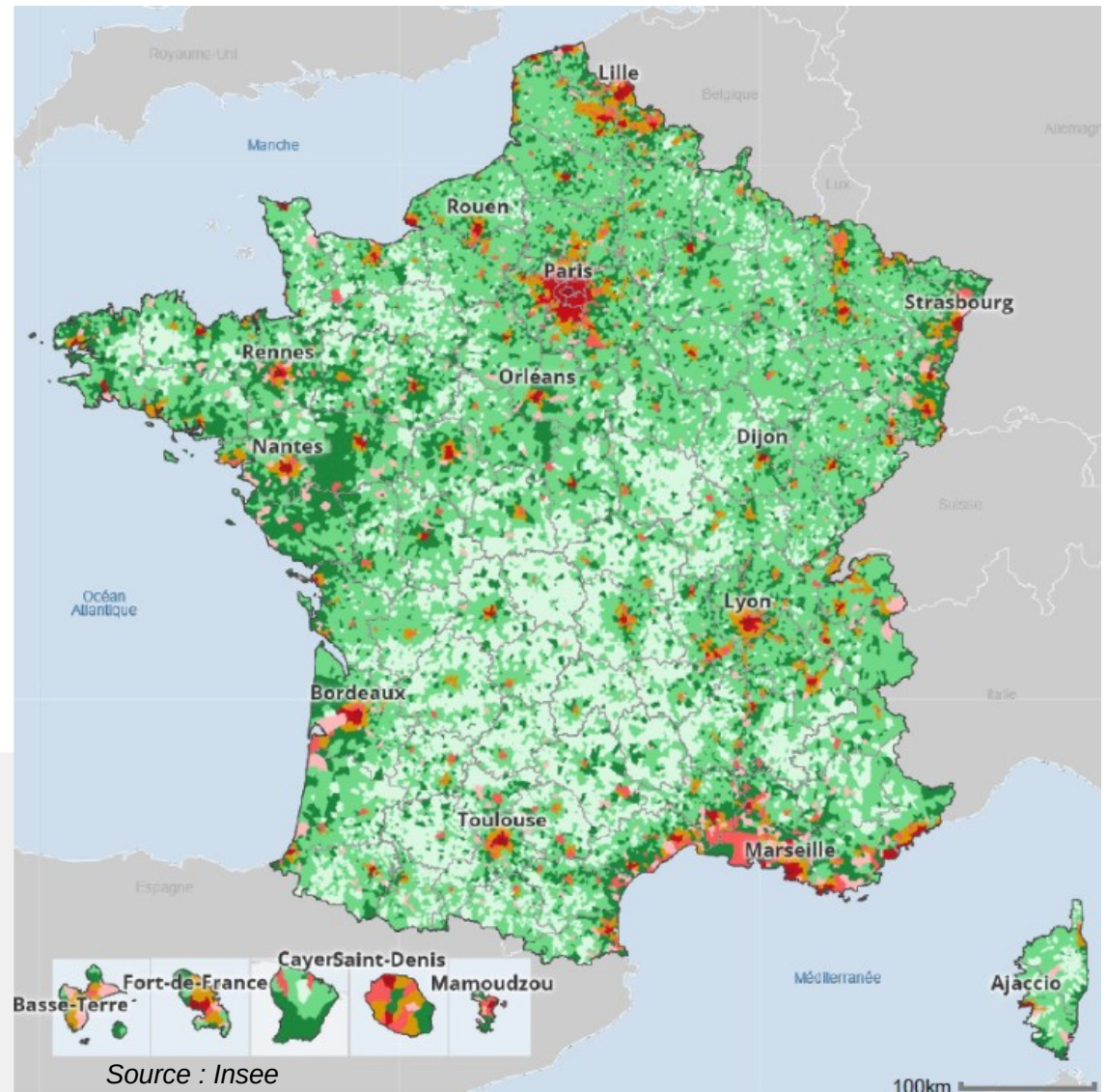
Insee



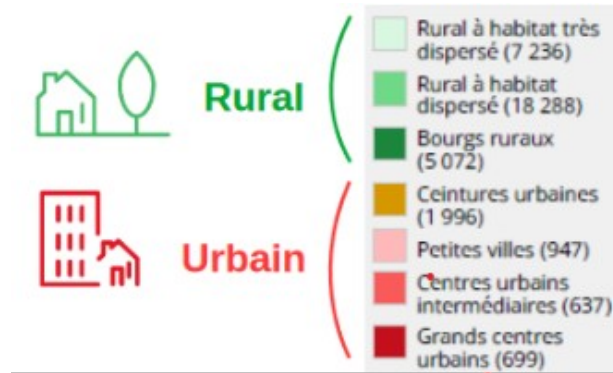
Rural



Urbain

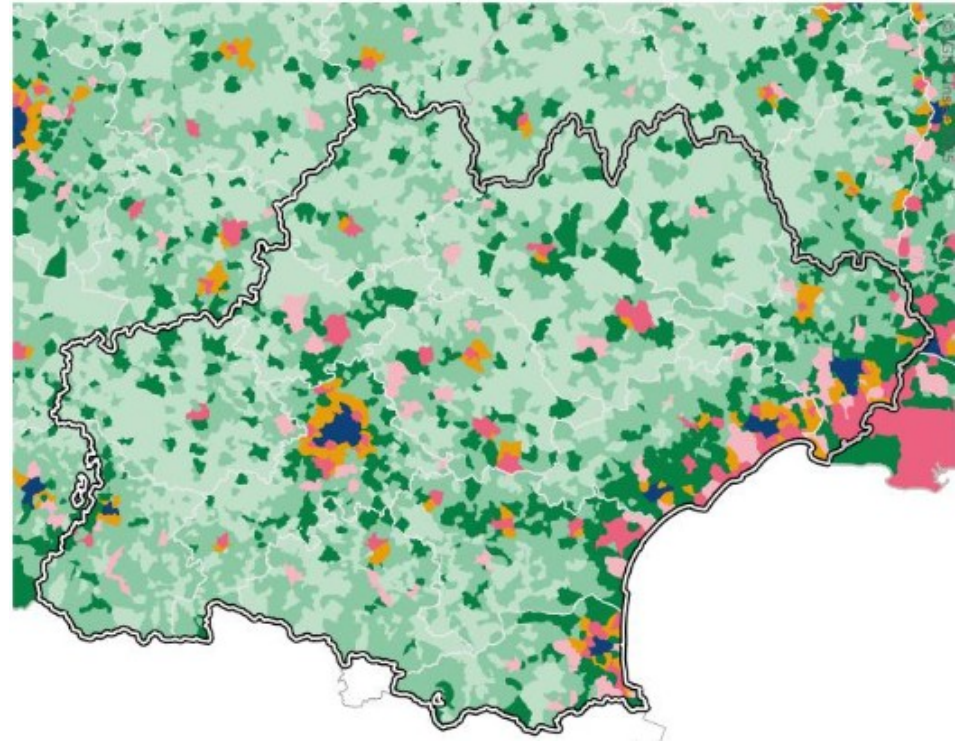


Le rural et l'urbain : grille communale de densité



Rural :
91 % des communes d'Occitanie
38 % de la population d'Occitanie

Rural :
88 % des communes françaises
32 % de la population française



Source : Insee

Différents types d'espaces ruraux

- ▶ Le seul critère de densité de population traduit mal la diversité des modes de fonctionnement et des dynamiques des communes rurales
- ▶ **L'appartenance ou non à une AAV** est un critère pertinent pour différencier deux types d'espaces ruraux

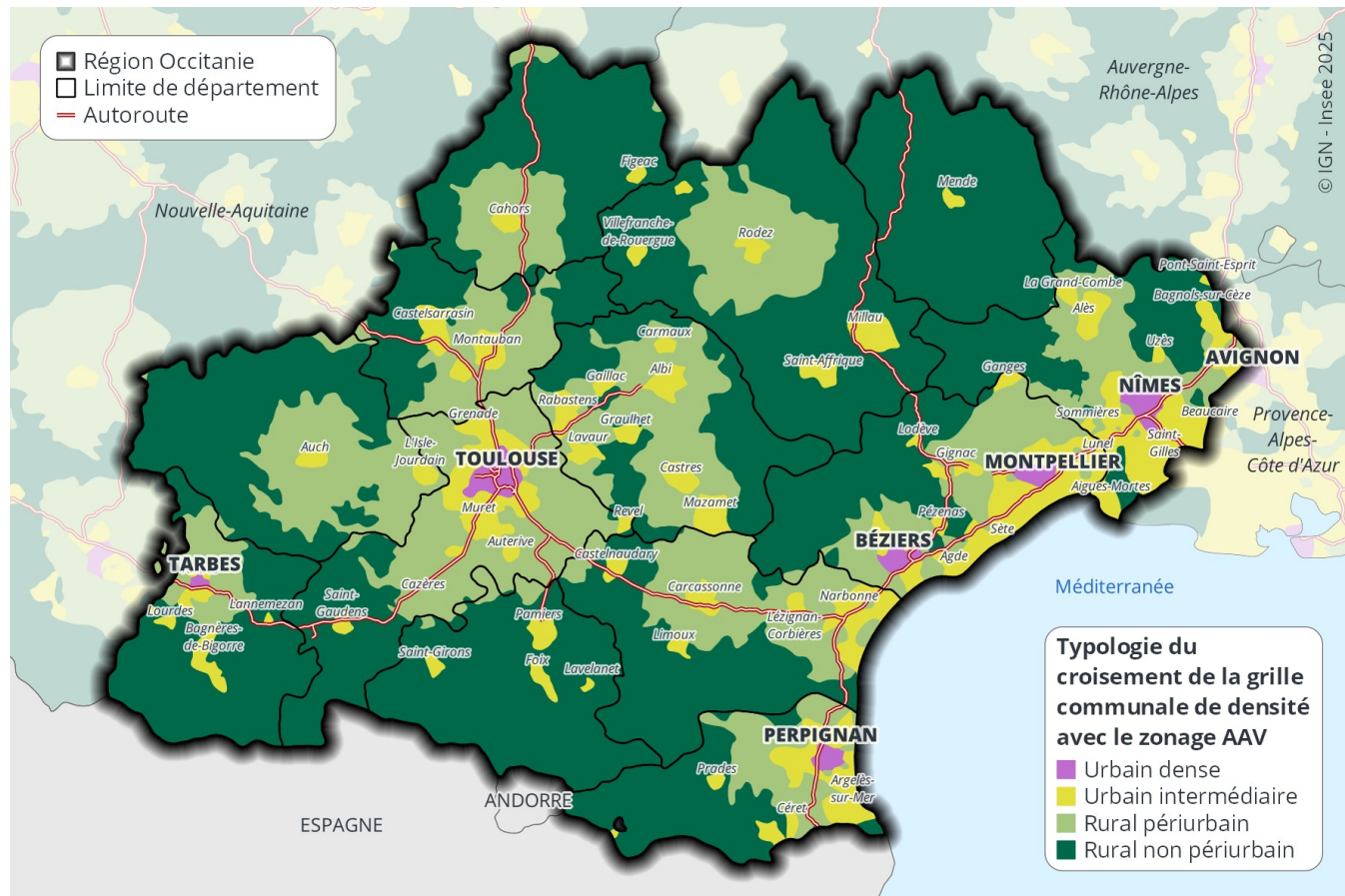
1- Communes rurales périurbaines

Communes rurales appartenant à la couronne d'une aire d'attraction de 50 000 habitants ou plus

2- Communes rurales non périurbaines

Communes rurales hors influence des villes dans le zonage en aires d'attraction des villes, ou appartenant à une aire de moins de 50 000 habitants

Le rural périurbain et non périurbain



Source : Insee

Dynamiques de population

Occitanie	Nombre de communes	Population 2023		Taux de variation annuel de la population 2017-2023		
		Effectif	Part (en %)	Ensemble	dû au solde naturel	dû au solde migratoire apparent
Ensemble	4 446	6 124 653	100,0	0,8	-0,1	0,9
Communes urbaines	394	3 829 513	62,5	1,0	0,1	0,9
Communes rurales	4 052	2 295 140	37,5	0,4	-0,3	0,8
<i>Communes rurales périurbaines</i>	<i>1 519</i>	<i>1 310 075</i>	<i>21,4</i>	<i>0,7</i>	<i>-0,1</i>	<i>0,8</i>
<i>Communes rurales non périurbaines</i>	<i>2 533</i>	<i>985 065</i>	<i>16,1</i>	<i>0,1</i>	<i>-0,7</i>	<i>0,8</i>

Note : les taux de variation sont arrondis au plus près de leurs valeurs réelles.
La somme des taux dus aux soldes naturel et migratoire peut être de fait légèrement différente du taux de variation de la population.

Champ : limites territoriales communales en vigueur au 1^{er} janvier 2025

Source : Insee, recensements de la population 2017 et 2023

Source : Insee – populations de référence 2023- RP 2017- État civil

02

**Niveau de vie, pauvreté :
une vision différente selon les
échelles d'analyse**

Niveau de vie, pauvreté : définitions

Niveau de vie :

Revenu disponible d'un ménage divisé par le nombre d'unités de consommation (personne seule =1, couple =1,5, enfant 14 ans ou +=0,5, enfant moins de 14 ans=0,3)

Niveau de vie médian en France = 1 900 € par mois en 2021

La moitié de la population a un niveau de vie supérieur au niveau de vie médian, la moitié a un niveau de vie inférieur

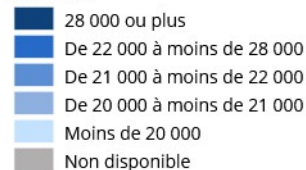
Seuil de pauvreté = 60 % du niveau de vie médian = 1 150 € par mois en 2021

Taux de pauvreté = part d'individus dans un ménage pauvre

Niveau de vie et pauvreté par département

Figure 1a – Niveau de vie médian par département en 2021

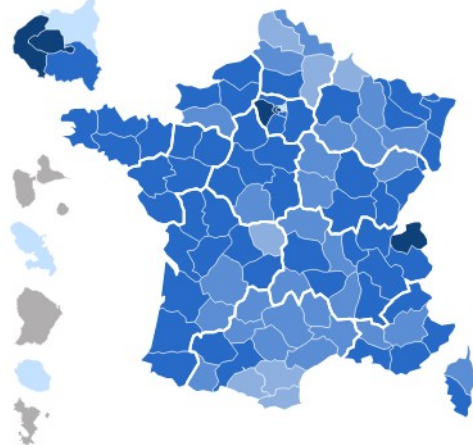
en euros



France : 23 000 € par an

Max : Paris, Hauts-de-Seine, Yvelines, Hte-Savoie

Min : Réunion, Seine-St-Denis, Martinique,
Aude, Creuse, Pyrénées-Orientales



©IGN - Insee 2023

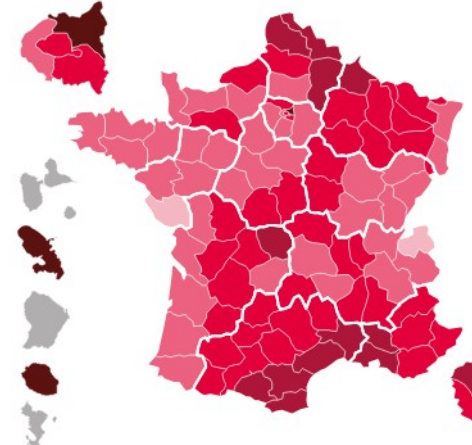
Figure 2a – Taux de pauvreté par département en 2021

en %



France : 15,0 %

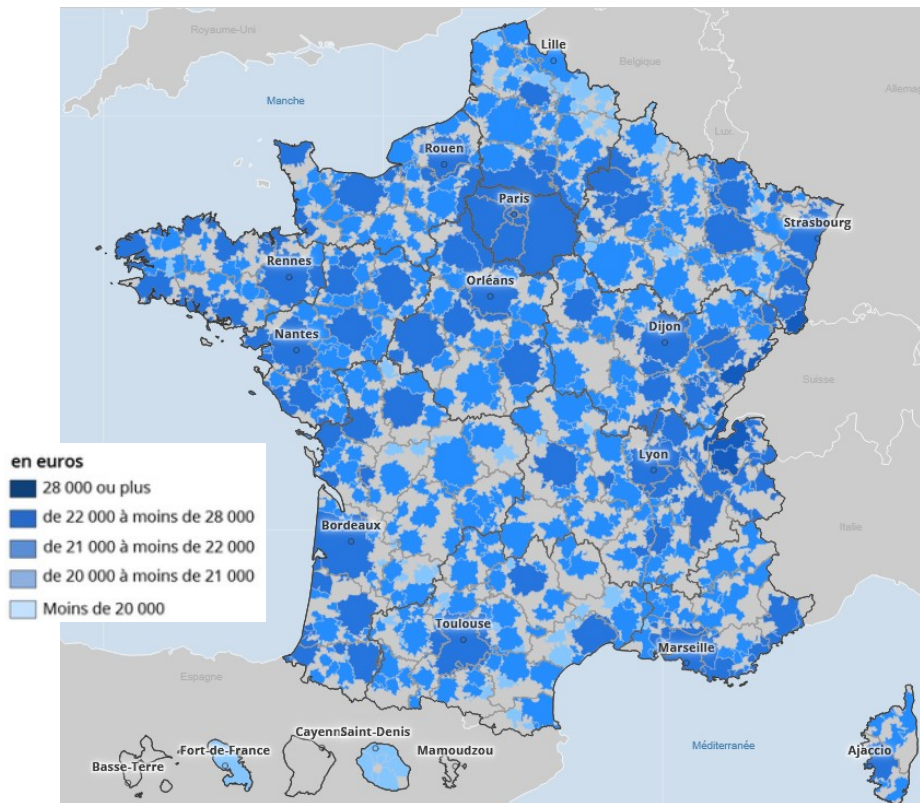
Max : Réunion, Seine-St-Denis, Martinique,
Pyrénées-Orientales, Aude
Min : Vendée, Hte-Savoie,
Loire-Atlantique, Yvelines



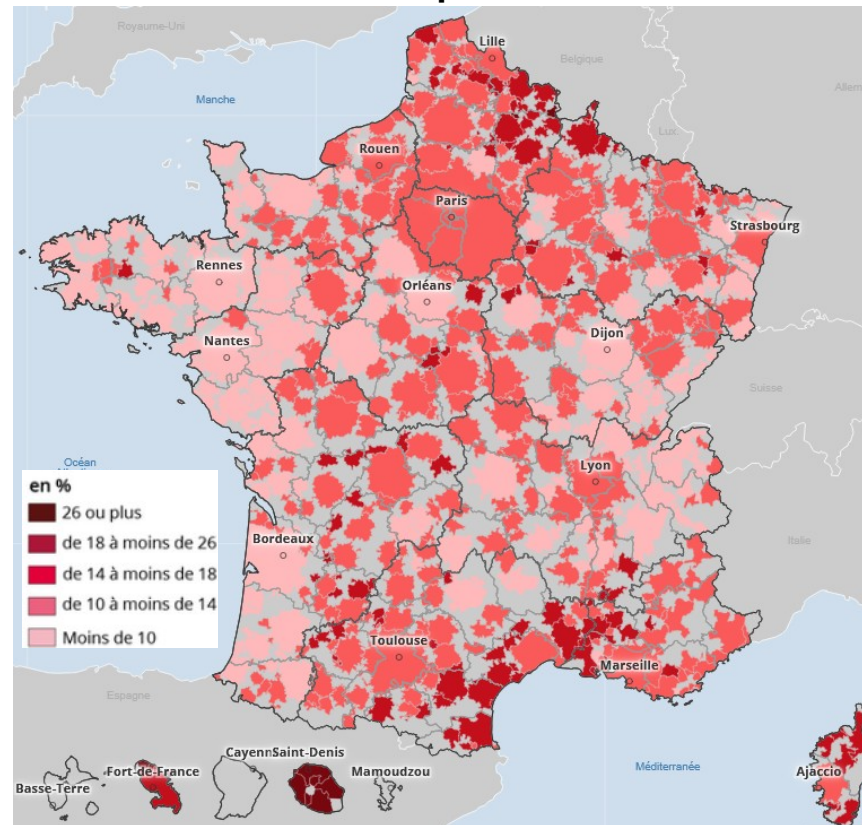
©IGN - Insee 2023

Niveau de vie et pauvreté par AAV

Niveau de vie annuel médian



Taux de pauvreté



Pôles/couronnes selon taille AAV

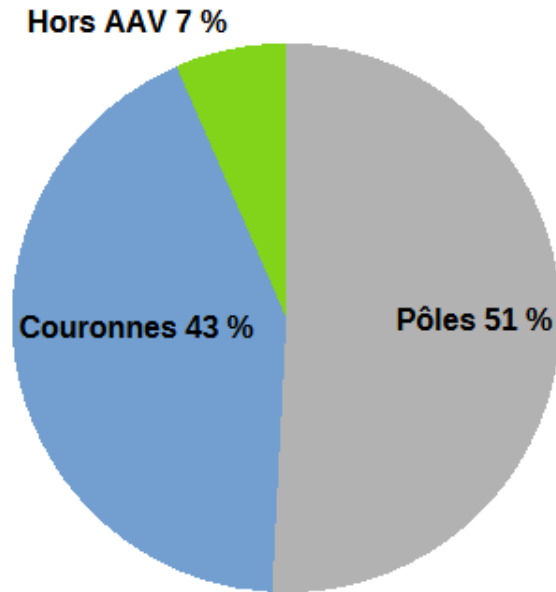
Figure 3 – Taux de pauvreté et niveau de vie médian selon la taille des aires d'attraction des villes et la catégorie des communes en 2021

Aire d'attraction des villes	Taux de pauvreté (en %)		Niveau de vie annuel (en euros)	
	Pôle	Couronne	Pôle	Couronne
Aire de Paris	17,3	9,8	24 870	25 600
Aires de 700 000 habitants ou plus (hors Paris)	19,4	9,5	22 730	25 240
Aires de 200 000 à 700 000 habitants	21,3	11,2	21 230	23 820
Aires de 50 000 à 200 000 habitants	22,2	10,9	20 460	23 070
Aires de moins de 50 000 habitants	18,1	12,2	21 040	22 340
Communes hors attraction des villes	14,9		21 700	
Ensemble	15,3		23 000	

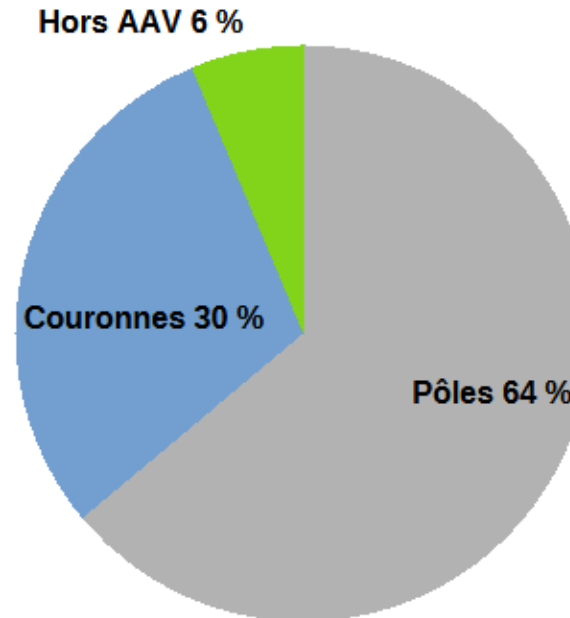
Source : Insee-DGFIP-Cnaf-Cnav-CCMSA, Fichier localisé social et fiscal (Filosofi) 2021

Près de 2 personnes pauvres sur 3 vivent dans les pôles des AAV

Population totale



Population pauvre*



Par tranche de taille d'AAV

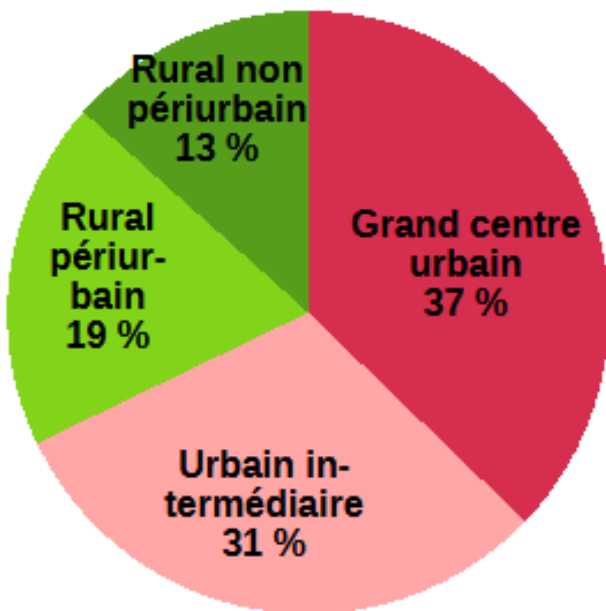
AAV Paris	20 %
+ 700 000 hab	19 %
200-700 000 hab	24 %
50-200 000 hab	18 %
Moins 50 000 hab	12 %
Hors AAV	6 %
	100 %

* approximation par ventilation selon la population RP2023

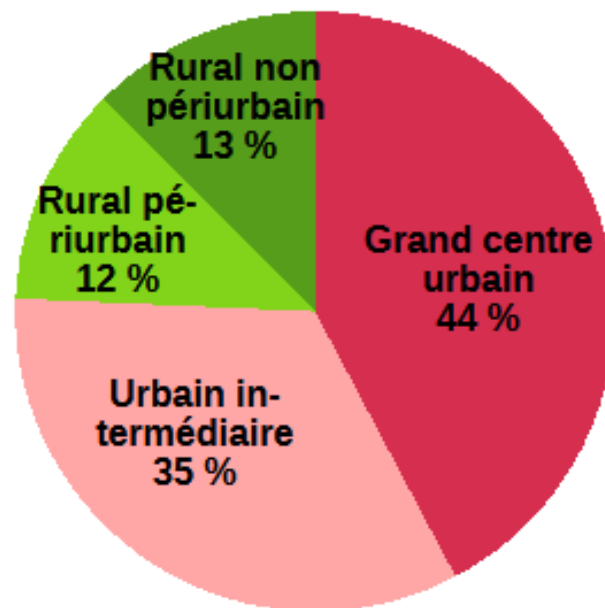
Source : Insee-DGFIP-Cnaf-Cnav-CCMSA, Fichier localisé social et fiscal (Filosofi) 2021

1 personne pauvre sur 4 vit dans le rural

Population totale



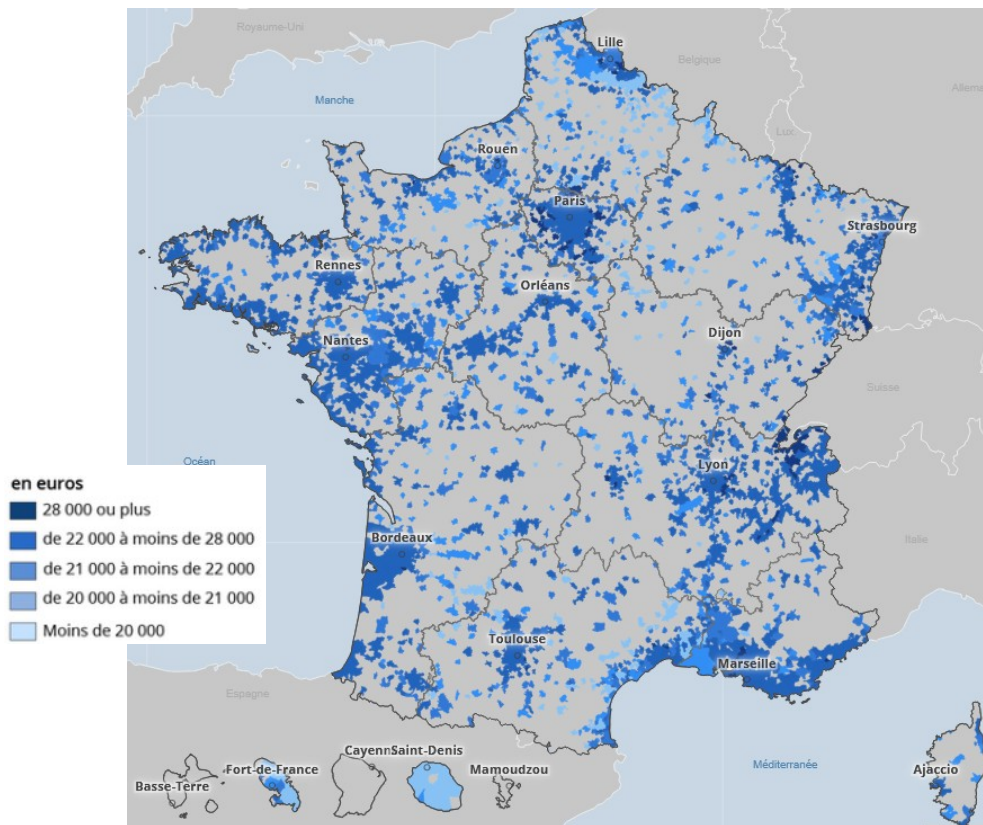
Population pauvre*



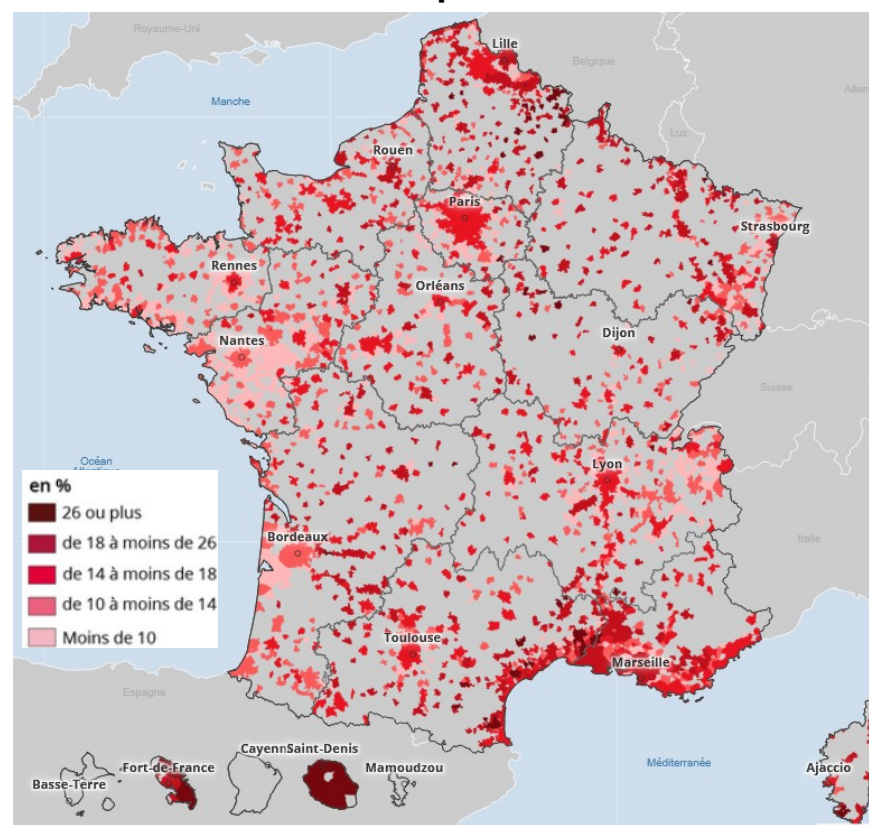
* approximation par ventilation selon la population RP2023

Niveau de vie et pauvreté par UU

Niveau de vie annuel médian

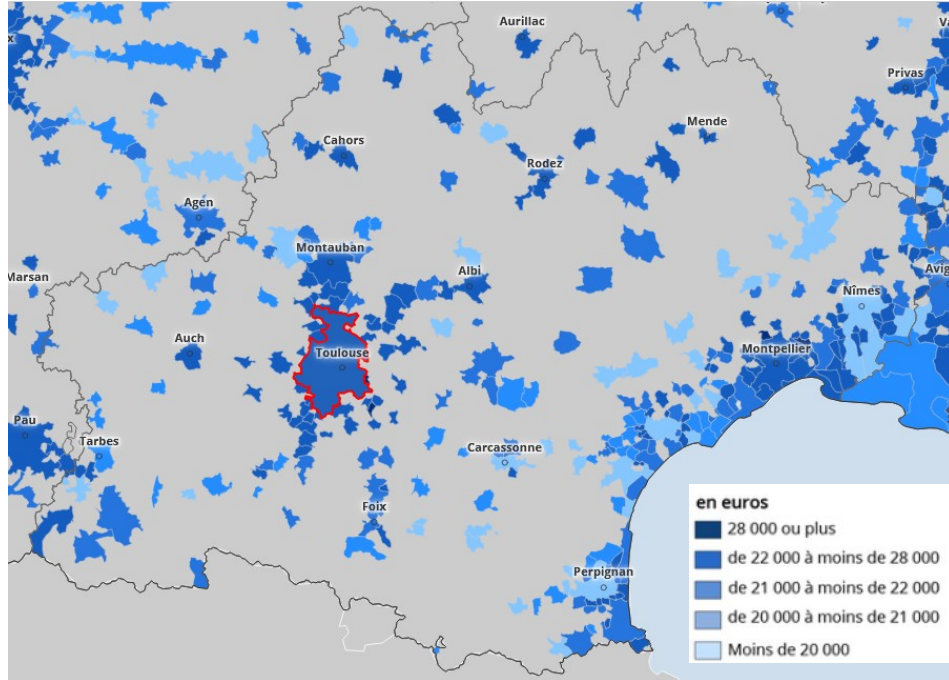


Taux de pauvreté

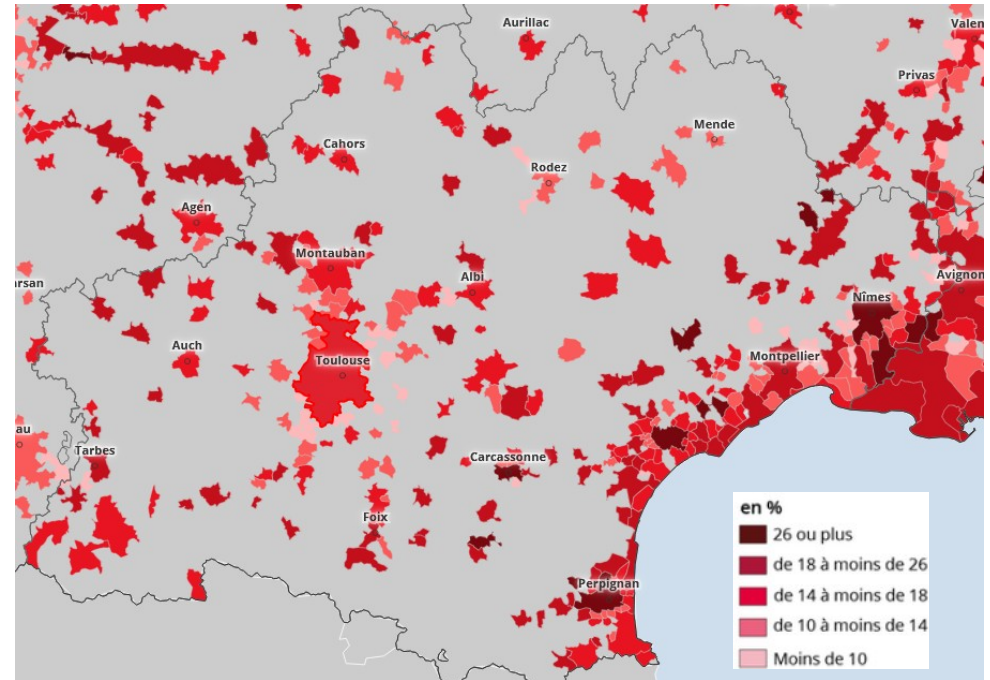


Niveau de vie et pauvreté par UU

Niveau de vie annuel médian

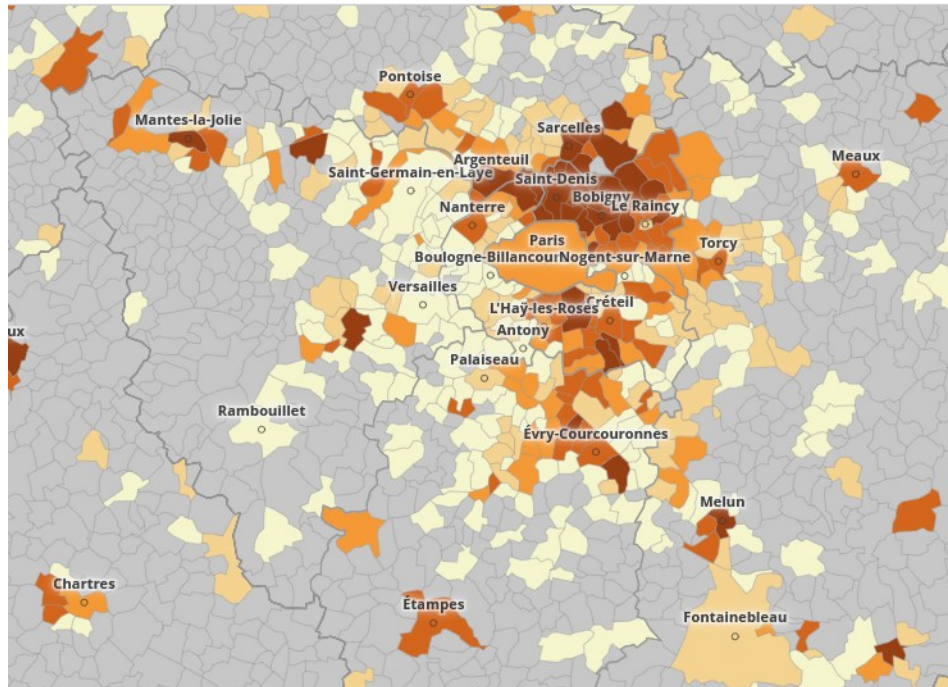


Taux de pauvreté

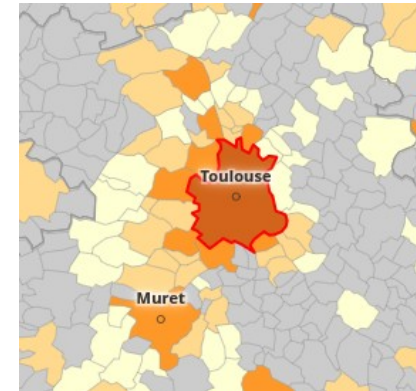


Pauvreté par commune

Autour de Paris
Paris : 16 %



Autour de Toulouse
Toulouse : 22 %



03

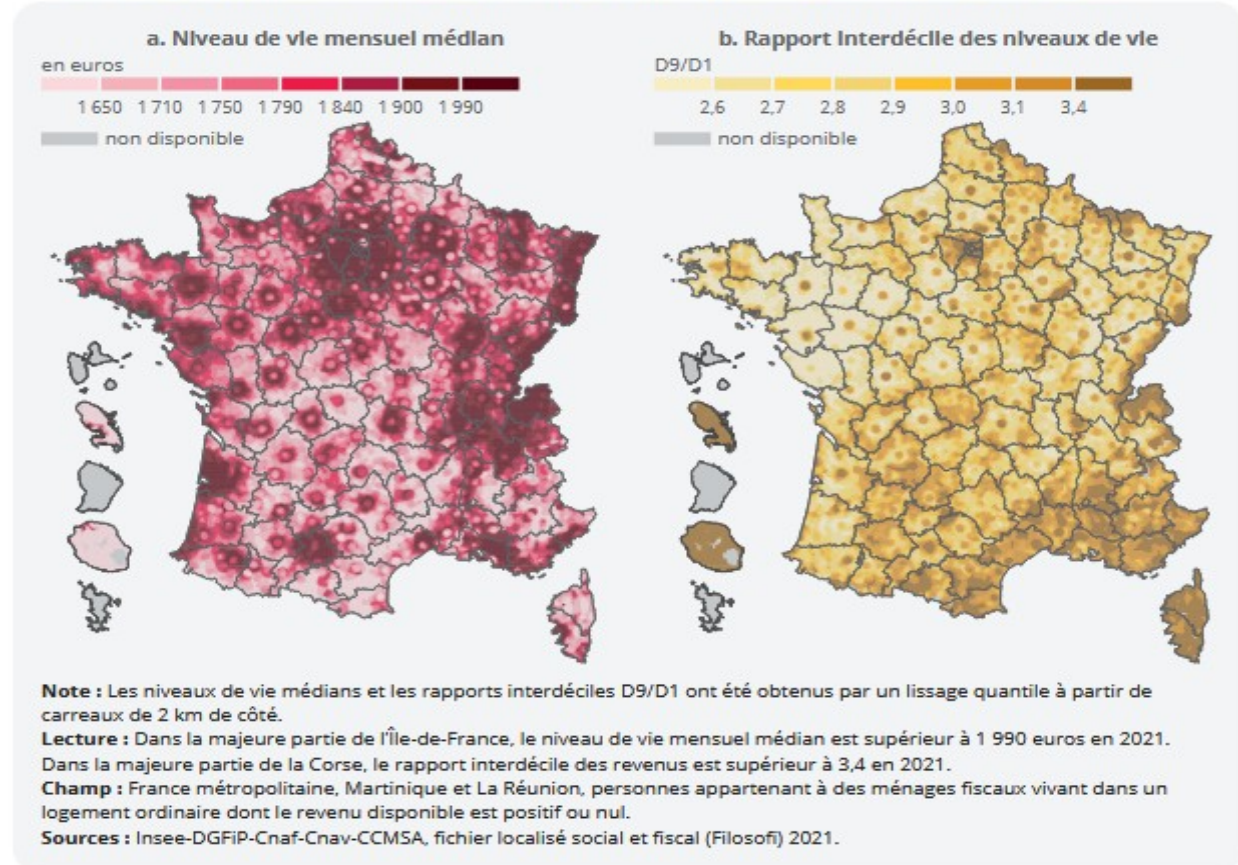
Quartiers pauvres et quartiers aisés dans les villes

Appréhender des inégalités de niveau de vie dans les villes

Les inégalités de niveau de vie sont plus fortes dans l'urbain :

- en particulier dans les plus grandes villes
- hétérogénéité d'une ville à l'autre
- inégalité VS « niveau » de richesse et de pauvreté

► 1. Niveau de vie mensuel médian et rapport interdécile des niveaux de vie en 2021



Appréhender des inégalités de niveau de vie dans les villes

Comment étudier ces territoires ? :

- ▶ Définir un zonage d'étude : quartiers pauvres / quartiers aisés
 - Unités urbaines de 10 000 habitants ou plus
 - Seuils de hauts et de bas revenus
 - absolu : écart au niveau de vie médian national
 - relatif : écart au niveau de vie médian de l'unité urbaine
 - Cas particulier de Paris

Définition des quartiers pauvres et des quartiers aisés

Méthodologie

| Calcul des seuils de hauts et bas revenus :

- Restriction aux unités urbaines de 10 000 habitants ou plus, hors Paris
- Seuils propres à chaque unité urbaine
- Cible de 10 % de la population des unités urbaines prises ensemble
- Paris : même définition des seuils, sans cible de population

| Définition des contours :

- Agrégation de carreaux de 200m

Quartier pauvre = plus grand territoire possible où les habitants ont un niveau de vie médian **inférieur à un seuil de bas revenu**.

Quartier aisé = plus grand territoire possible où les habitants ont un niveau de vie médian **supérieur à un seuil de haut revenu**

Une méthodologie, deux publications Insee

Publication nationale

**QUI HABITE DANS LES QUARTIERS
LES PLUS PAUVRES ET LES PLUS AISÉS
DE FRANCE ?**



[https://www.insee.fr/fr/statistiques/
7941443?sommaire=7941491](https://www.insee.fr/fr/statistiques/7941443?sommaire=7941491)

Publication régionale

**La majorité des habitants des quartiers
pauvres et aisés d'Occitanie vivent
à Toulouse, Montpellier, Nîmes et Perpignan**



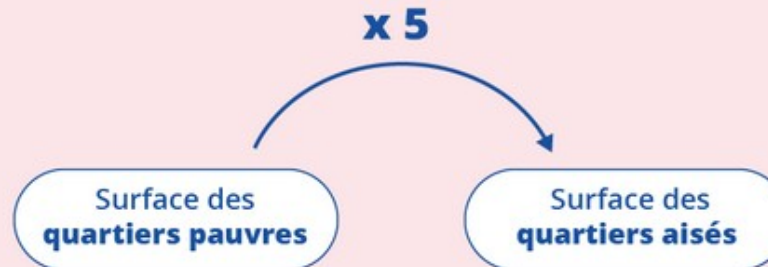
[https://www.insee.fr/fr/statistiques/
8659840#onglet-1](https://www.insee.fr/fr/statistiques/8659840#onglet-1)

11 millions d'habitants résident dans des quartiers « pauvres » ou « aisés »

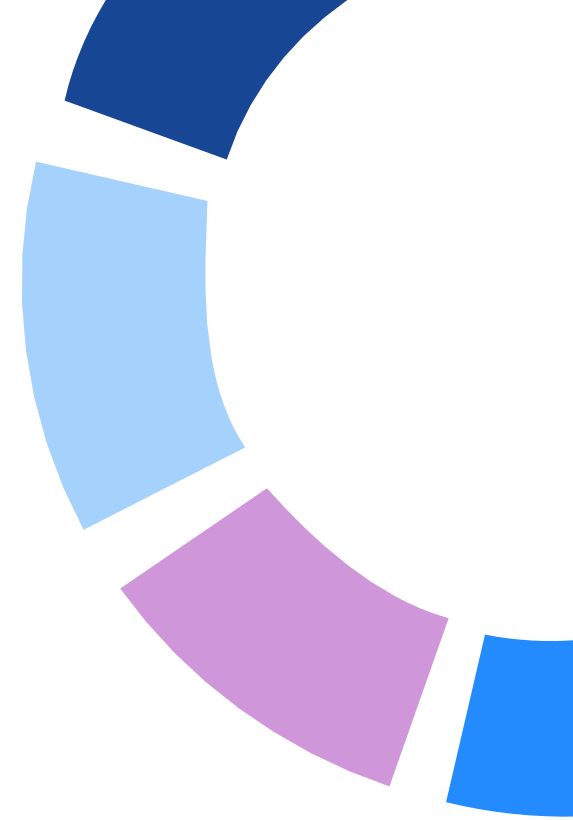
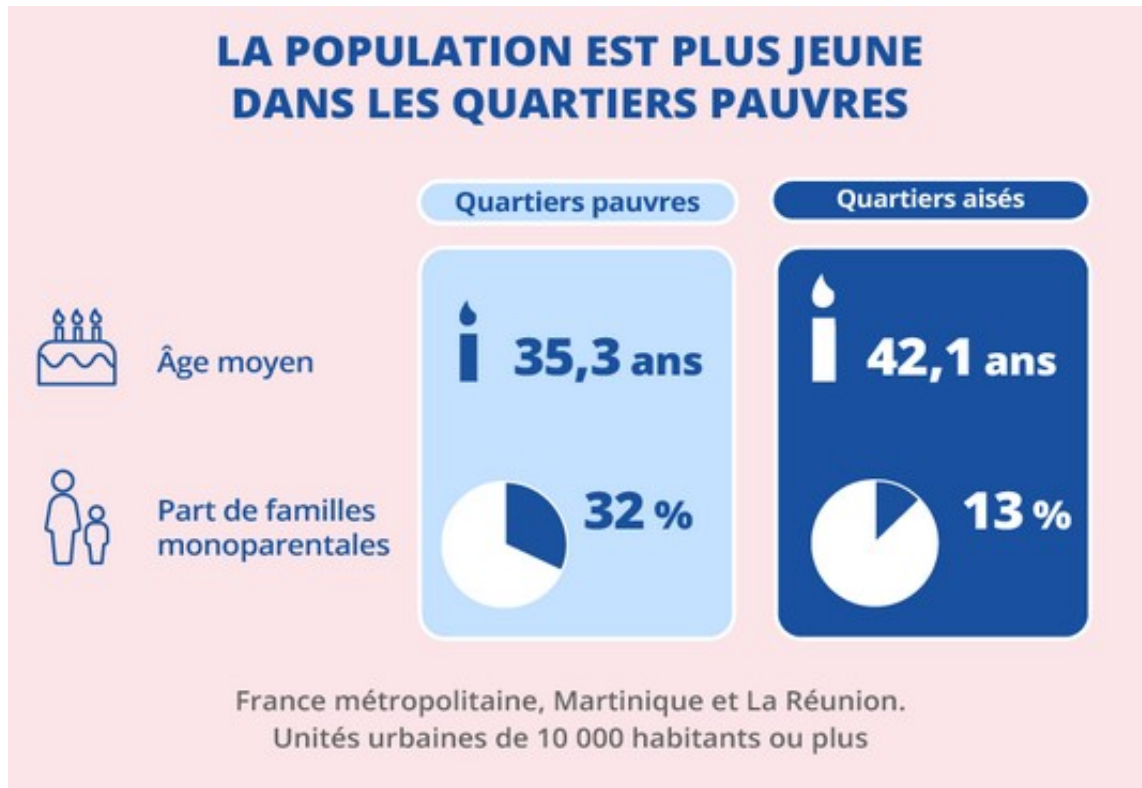
2 300
quartiers



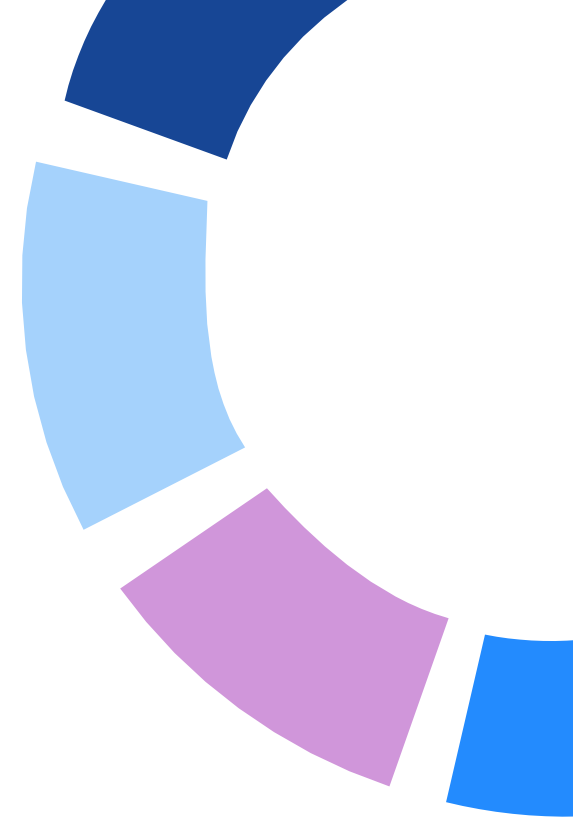
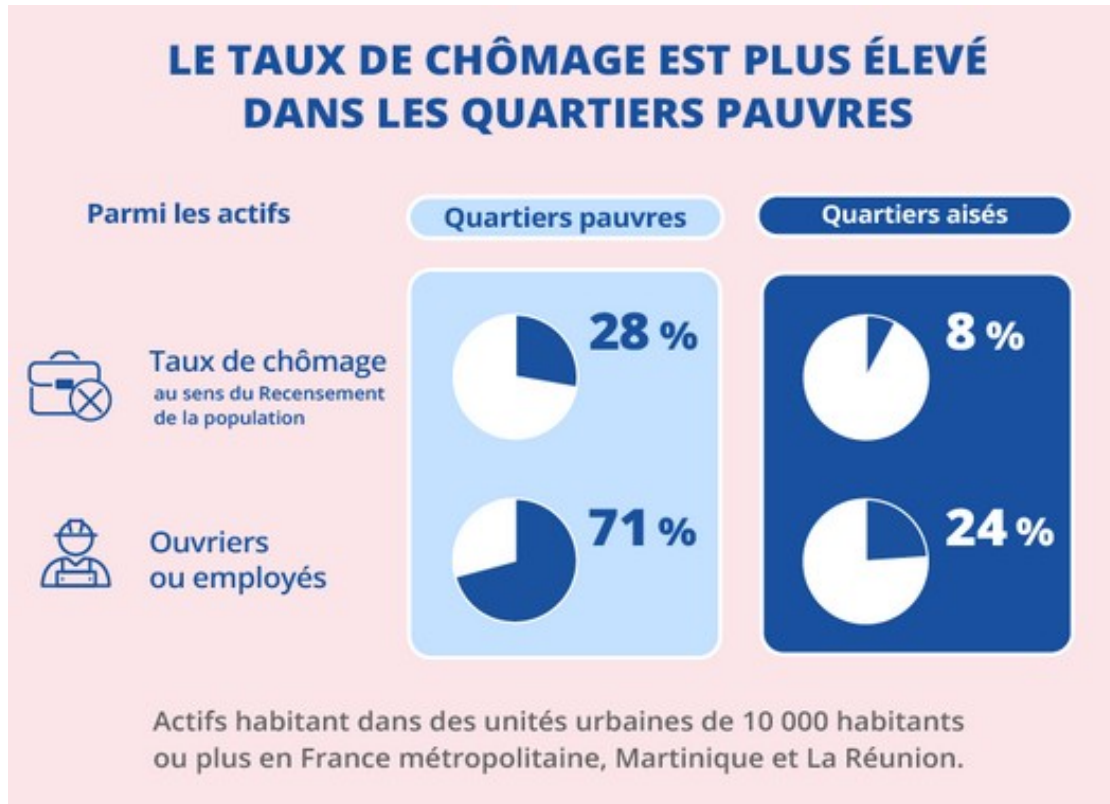
Les quartiers aisés occupent une surface 5 fois plus grande que les quartiers pauvres



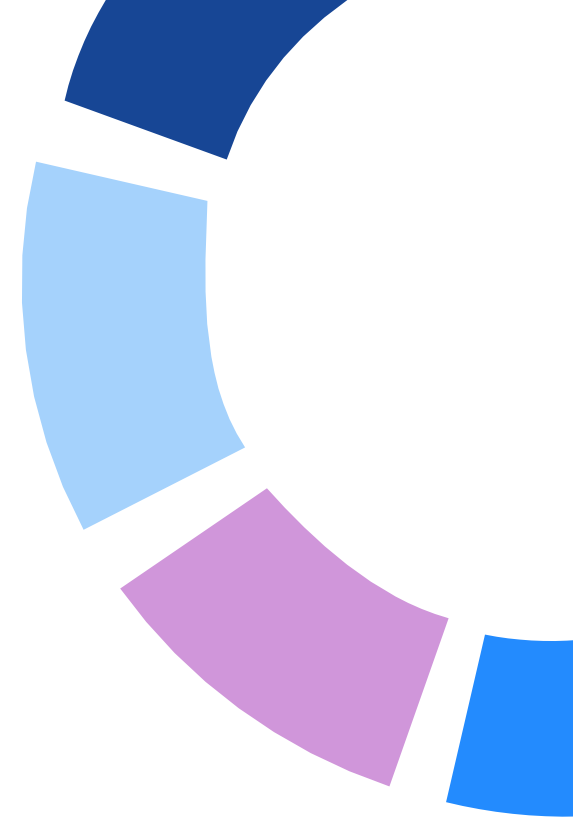
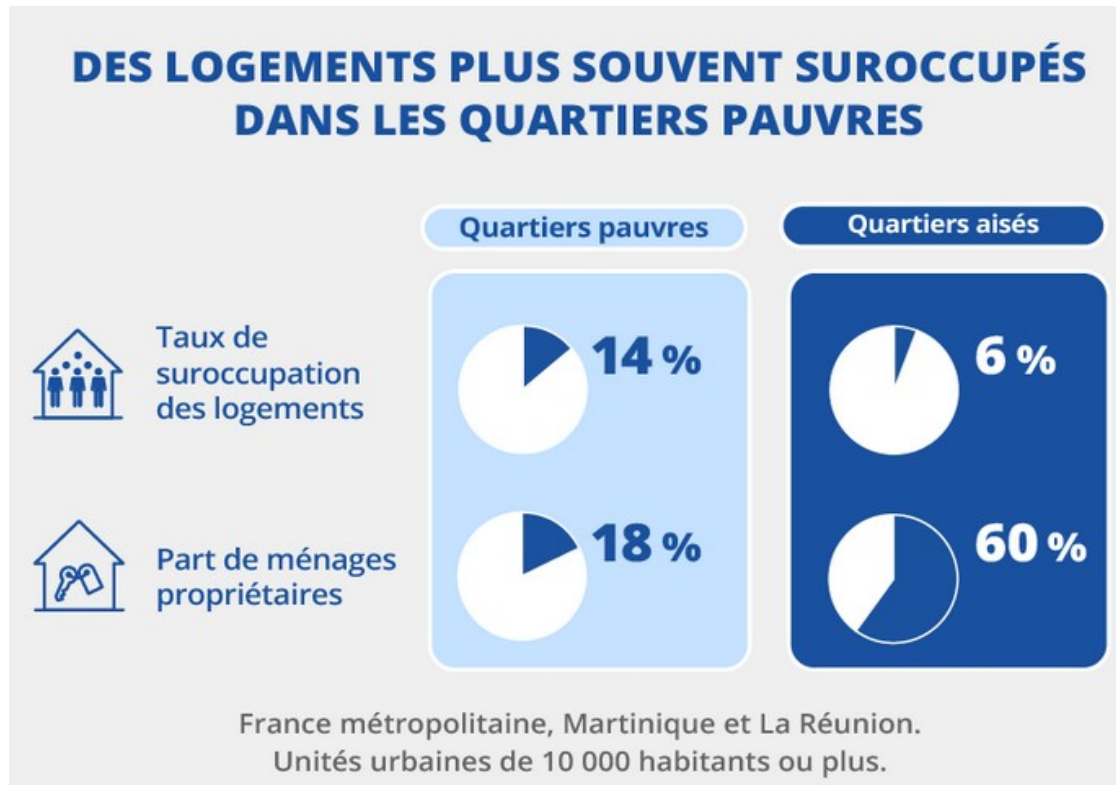
Qui vit dans les quartiers pauvres et dans les quartiers aisés ? (1)



Qui vit dans les quartiers pauvres et dans les quartiers aisés ? (2)



Comment vit-on dans les quartiers pauvres et dans les quartiers aisés ?



En Occitanie, la majorité des habitants des quartiers pauvres et aisés vivent à Toulouse, Montpellier, Nîmes et Perpignan

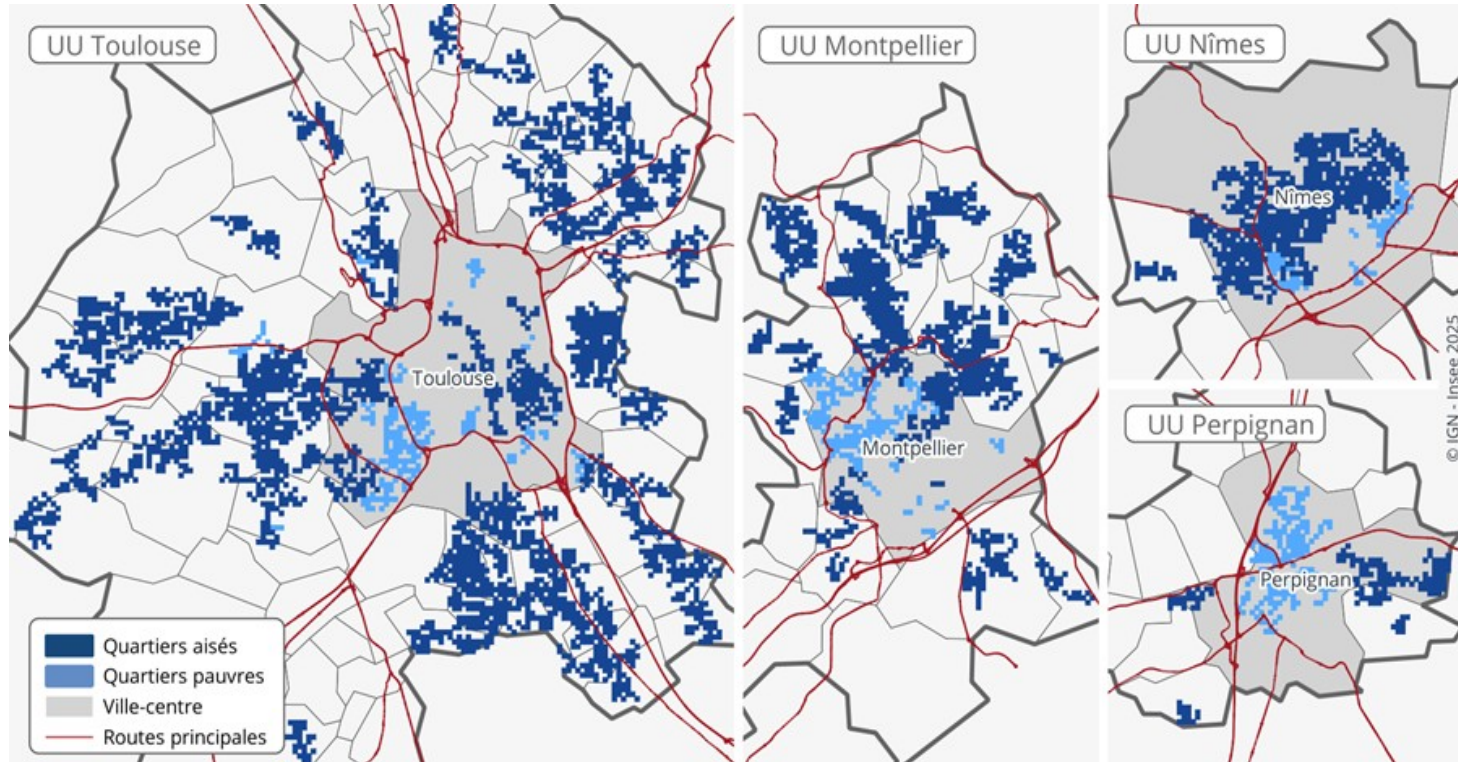


- 65 UU de 10 000 habitants ou plus
dont 22 avec au moins un quartier
pauvre ou un quartier aisé

	Quartiers pauvres	Quartiers aisés
 Nombre de quartiers	105	90
 Nombre d'habitants	372 600	314 300

Unités urbaines de plus de 10 000 habitants en Occitanie

La géographie des quartiers pauvres et des quartiers aisés est très variable selon les territoires



04

Actualité de l'Insee

Les vidéos de l'Insee

De courtes vidéos pédagogiques pour expliquer/ouvrir les discussions pendant les cours

Des sujets divers : les salaires, le PIB, l'inflation, l'espérance de vie...

Sur [insee.fr](https://www.insee.fr) rubrique [Services\Découvrir, apprendre, enseigner](#)

Un exemple : [quelles sont les limites du PIB ?](#)

https://www.youtube.com/playlist?list=PLLfRO44HULrnfID0s6OWaofA_gpiiSFcs

Webinaires Insee

Webinaires « apprendre avec l'Insee » - année scolaire 2025-2026

- **03 décembre 2025** : L'égalité femmes-hommes en question tout au long de la vie
- **21 janvier 2026** : Éducation à l'information - comprendre un chiffre pour mieux s'informer
- **18 mars 2026** : Analyser et comprendre les territoires - inégalités territoriales et échelles d'analyse pertinentes
- **1^{er} avril 2026** : Savoir trouver des données socio-économiques utiles - les ressources pédagogiques de l'Insee

Faites-les connaître !

Catherine LAVAUD
Laurène VILLACAMPA

Insee Occitanie

Insee^{nl}
Mesurer pour comprendre

Merci

[insee.fr](https://www.insee.fr)      [blog](#)