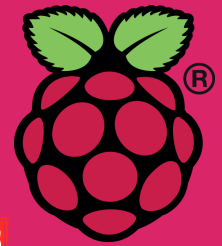


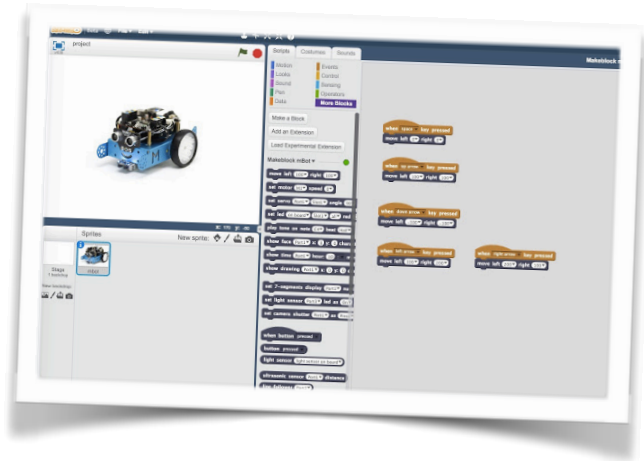
MIBOT POUR SCRATCHX



Comment programmer le mBot avec la framboise ?



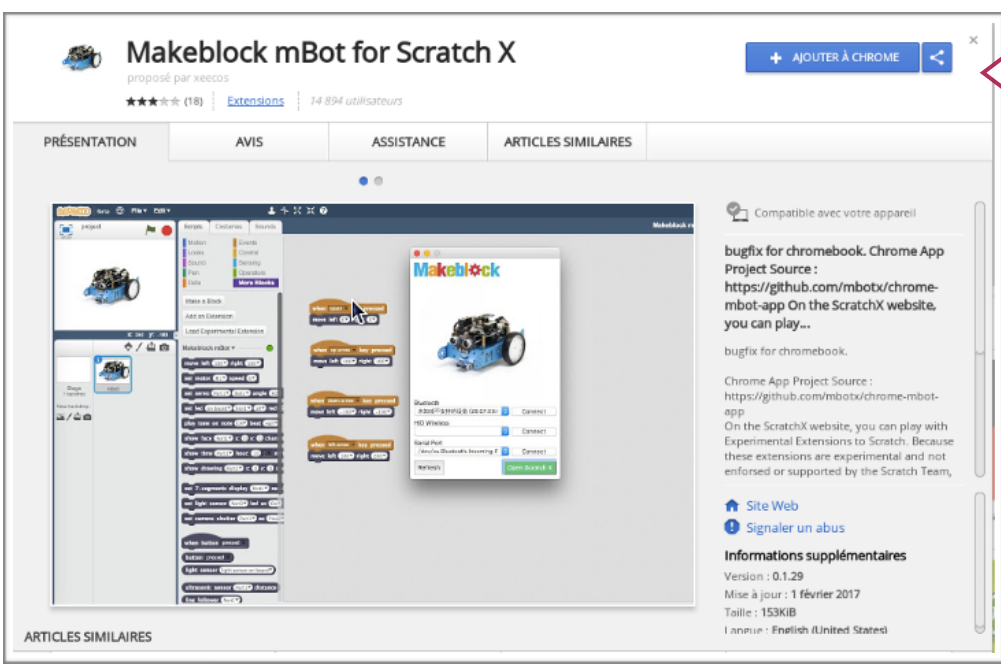
Il est possible de piloter le mBot avec le nano-ordinateur en ajoutant une extension à Chromium. Celle-ci permet de lancer le site ScratchX contenant les blocs d'instructions de pilotage du mBot. ScratchX est un site qui permet d'expérimenter des nouvelles extensions pour Scratch.

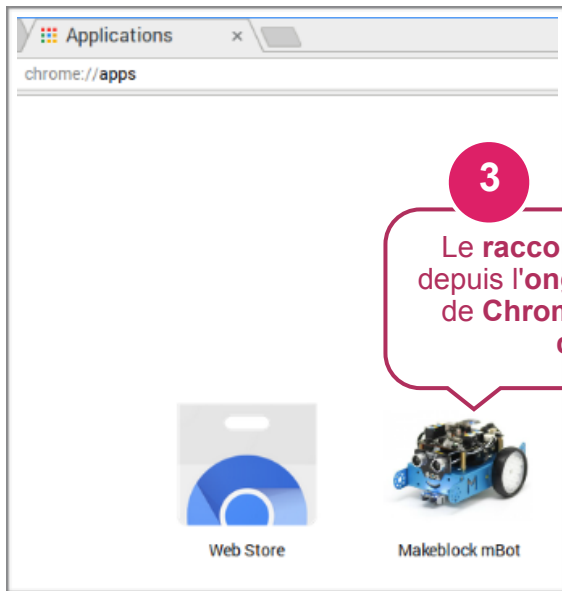


1 Copier/coller cette URL dans Chromium.

<https://chrome.google.com/webstore/detail/makeblock-mbot-for-scratc/clgdmhbhmdlbcgdfocnbbeclobndh>

2 Cliquer sur Ajouter à Chrome.





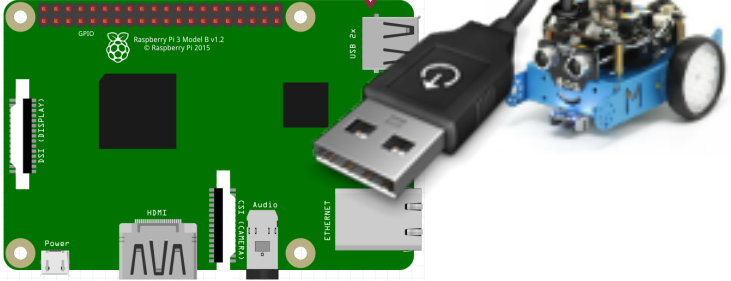
3
Le raccourci est accessible depuis l'onglet "applications" de Chromium. Cliquer pour démarrer.



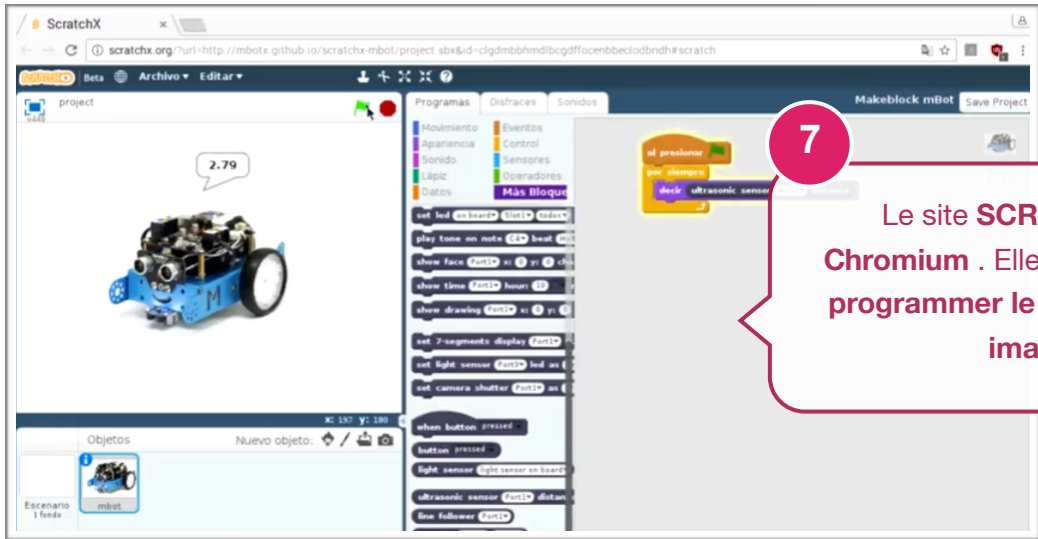
4
Brancher le mBot sur un des ports USB du PI.



5
Vérifier dans Serial Port, le nom de la connectivité est du type /dev/ttyACM0 . Sinon cliquer sur Refresh.



6
Cliquer sur Open Scratch X .



7
Le site SCRATCH X s'ouvre dans Chromium . Elle inclut la librairie pour programmer le mBot : Place à votre imagination !