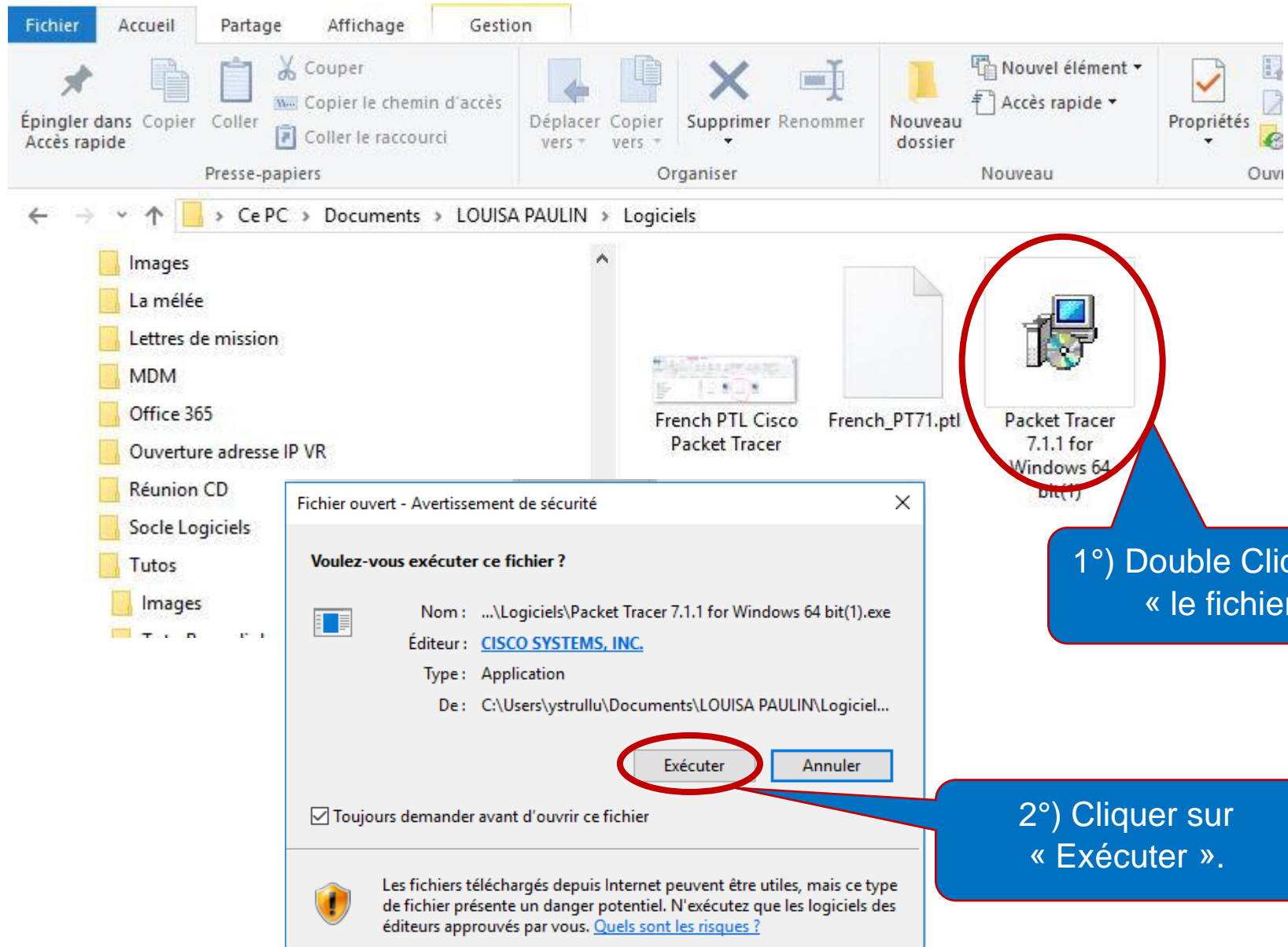


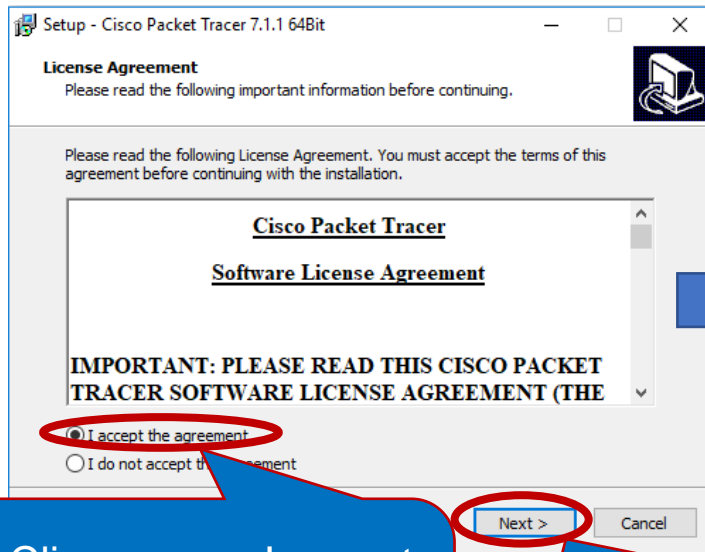
INSTALLER LE LOGICIEL CISCO PACKET TRACER SUR UN ORDINATEUR



INSTALLER LE LOGICIEL PACKET TRACER

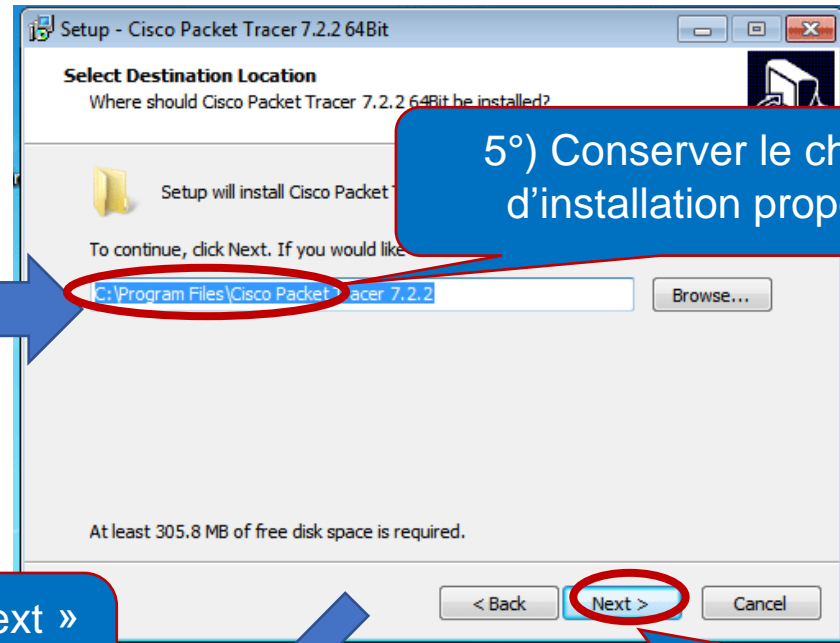
Après avoir téléchargé le fichier correspondant à votre système d'exploitation, nous allons procéder à son installation.





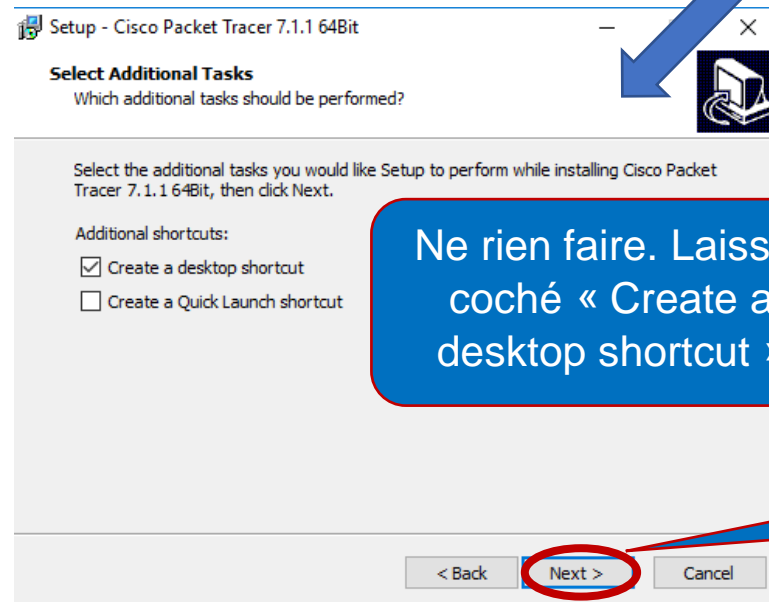
3°) Cliquer sur « I accept the agreement » pour accepter la licence.

4°) Cliquer sur « Next » pour valider et passer à la fenêtre suivante.



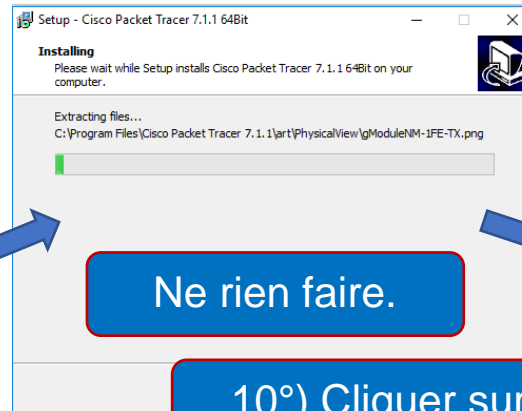
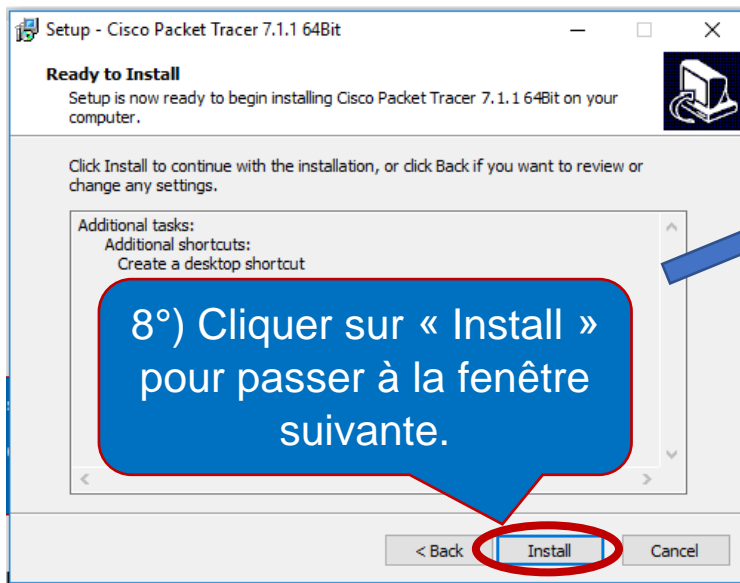
5°) Conserver le chemin d'installation proposé.

6°) Cliquer sur « Next » pour passer à la fenêtre suivante.

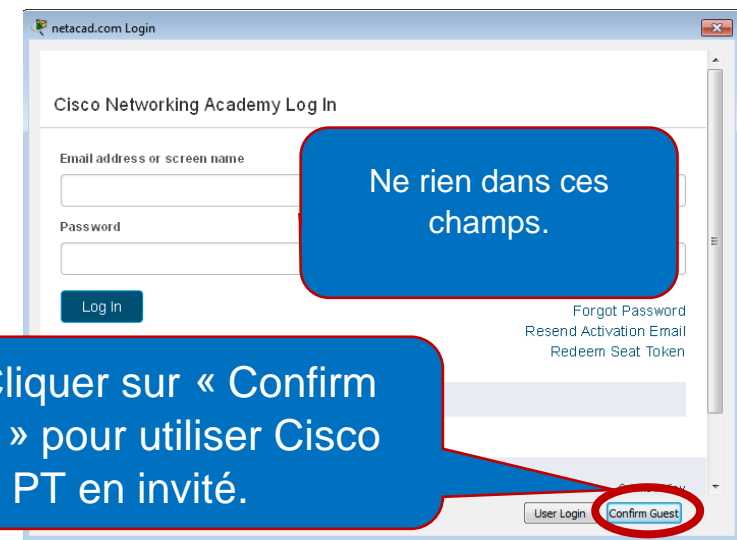
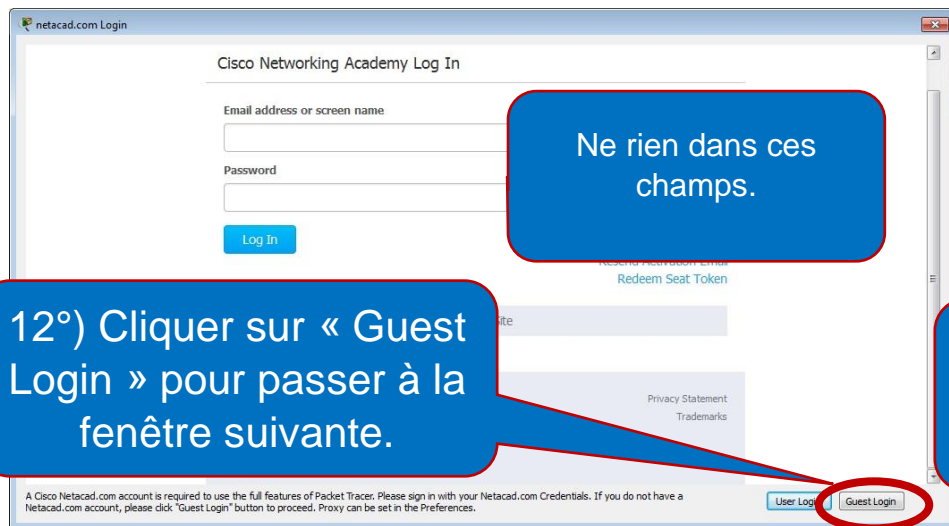


Ne rien faire. Laisser coché « Create a desktop shortcut »

7°) Cliquer sur « Next » pour valider et passer à la fenêtre suivante.



Pour utiliser le logiciel après son lancement, il faut se placer en tant qu'invité « Guest Login ».



Pour mettre le logiciel Cisco Packet Tracer en français, utiliser le tutoriel « Mettre en français le logiciel Cisco PT »