

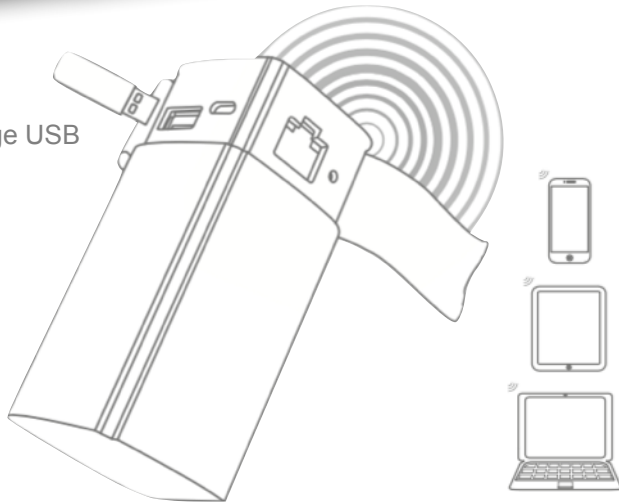
BORNE WI-FI HOO'OO



Se connecter au stockage USB



Stockage USB



La borne génère son propre réseau wi-fi. Mais wi-fi ne veut pas dire internet !

Si la borne n'est pas reliée à internet par un réseau filaire ou en relais sur un autre réseau wi-fi porteur d'internet, il n'est pas possible d'obtenir une liaison internet !

Mais la borne permet une liaison sans fil (wi-fi) avec le stockage USB connecté dessus.

Comment récupérer ou déposer des fichiers sur le stockage USB de la borne ?

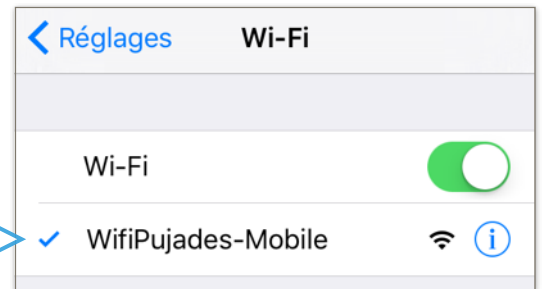


Télécharger l'application Trip Mate Plus

1

2

Se connecter au wi-fi de la borne



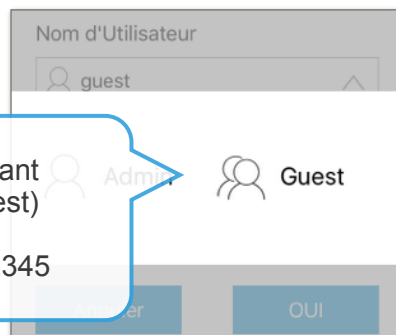
Lancer l'application

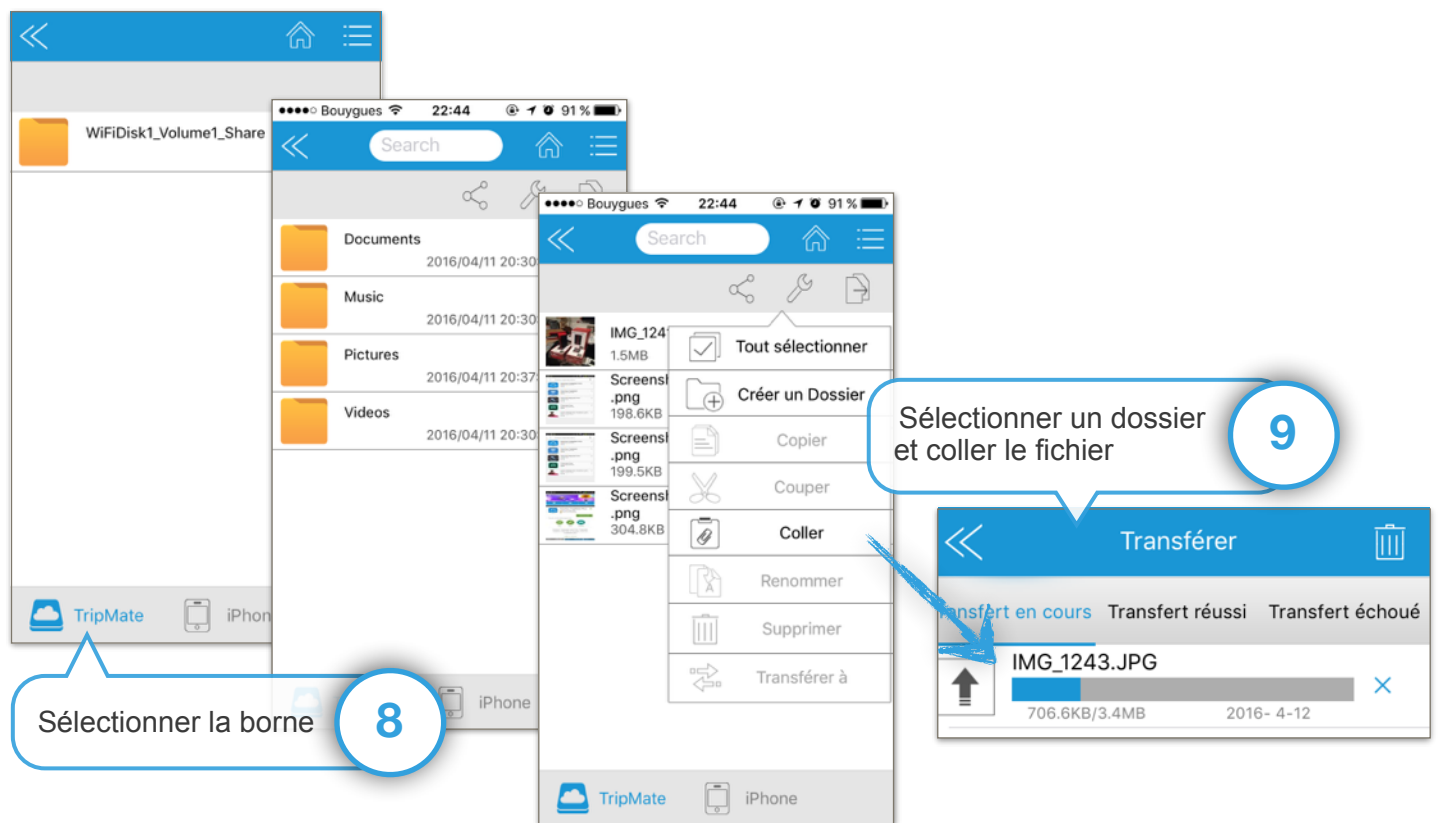
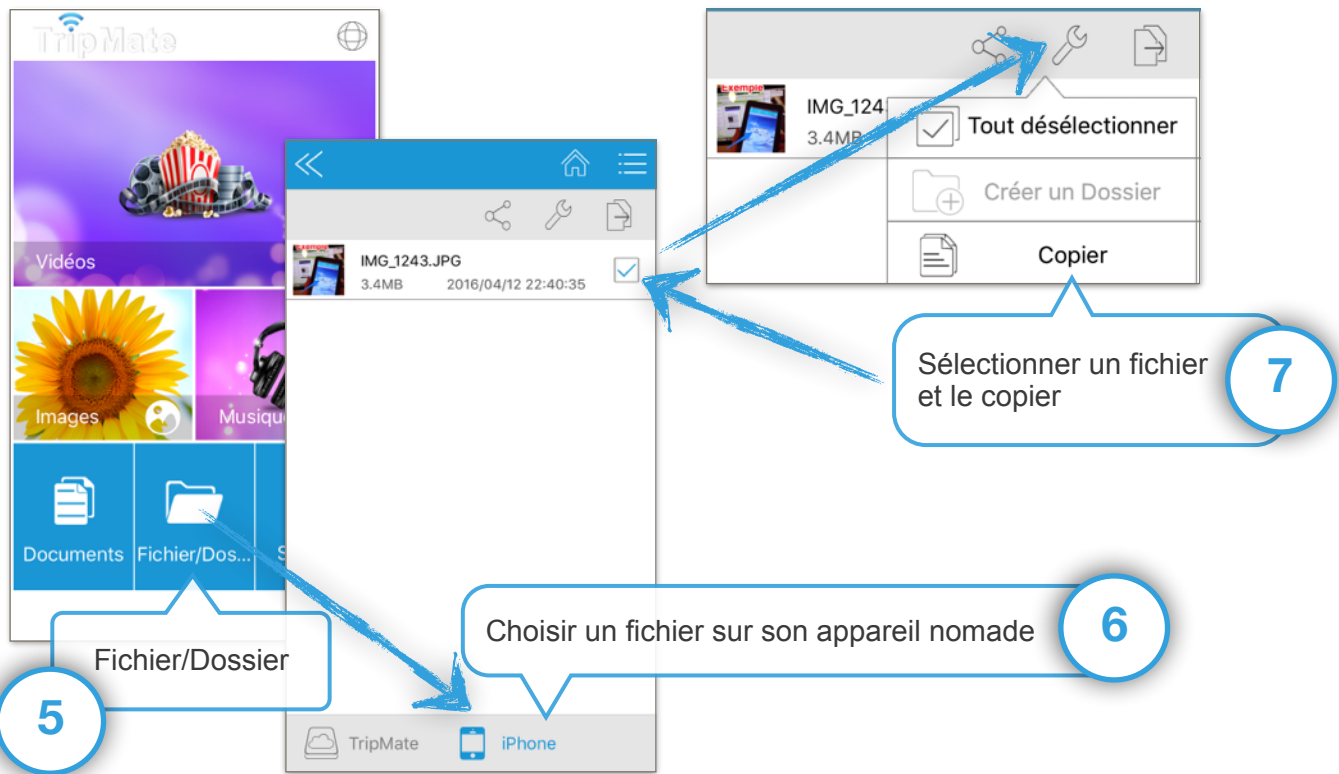
3

4

Se connecter en tant qu'utilisateur (Guest)

Mot de passe : 12345





Pour ceux qui ne peuvent pas installer l'application Trip Mate Plus (appareil windows par exemple) il est possible de se connecter à la borne par l'intermédiaire du navigateur de l'appareil nomade via l'adresse URL : **10.10.10.254**

