

ARDUINO

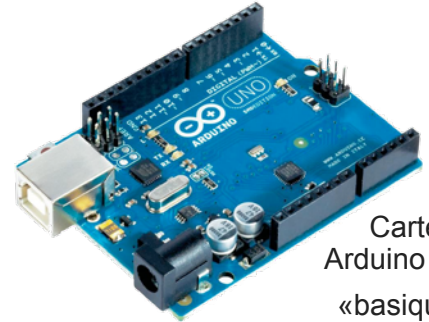


1

Sur une session Adminsta, télécharger la dernière version d'Arduino (avec les librairies adéquates pour les modules Grove pour Ardublock par exemple).

Rdv sur le site duinoedu.com

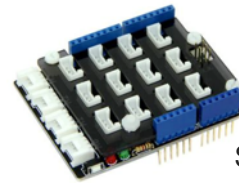
URL directe : http://duinoedu.com/dl/logiciels/arduino/arduino_augmente/version_duinoedu/



Carte Arduino Uno «basique»



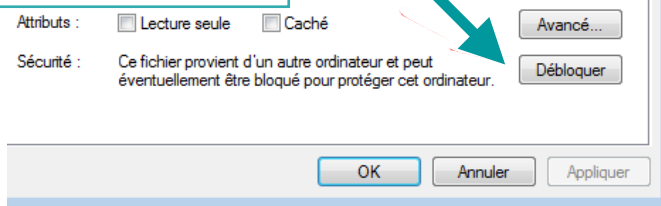
AutoProgUno



Shield Grove

2

Une fois le fichier .zip téléchargé, pensez à le **DEBLOQUER**
Clic droit > Débloquer

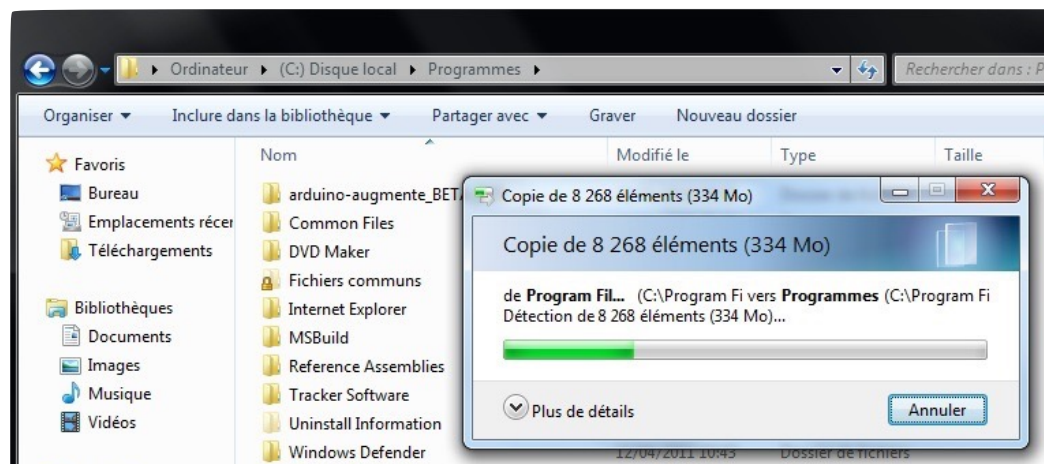


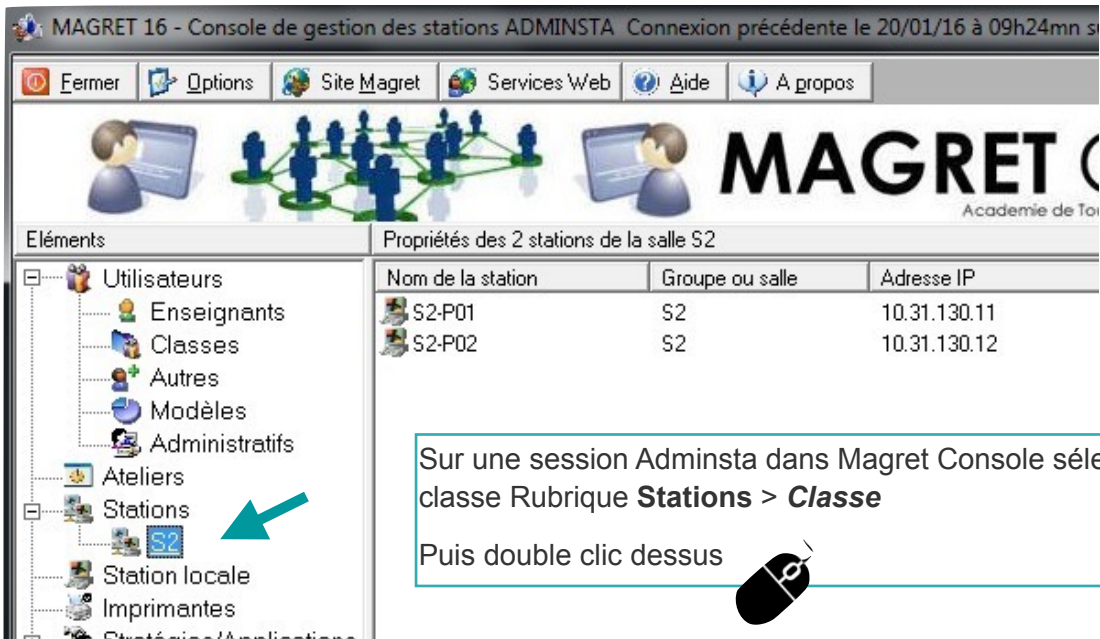
Il s'agit ici d'une version portable du logiciel, elle peut donc fonctionner depuis une clé USB par exemple.

L'idée générale, est de copier les fichiers en local sur la machine, de créer un raccourci sur le bureau (en local) et de copier/coller ces fichiers via le réseau sans devoir « passer » poste par poste !

3

Décompresser le dossier et le déposer dans **C:/Programmes**

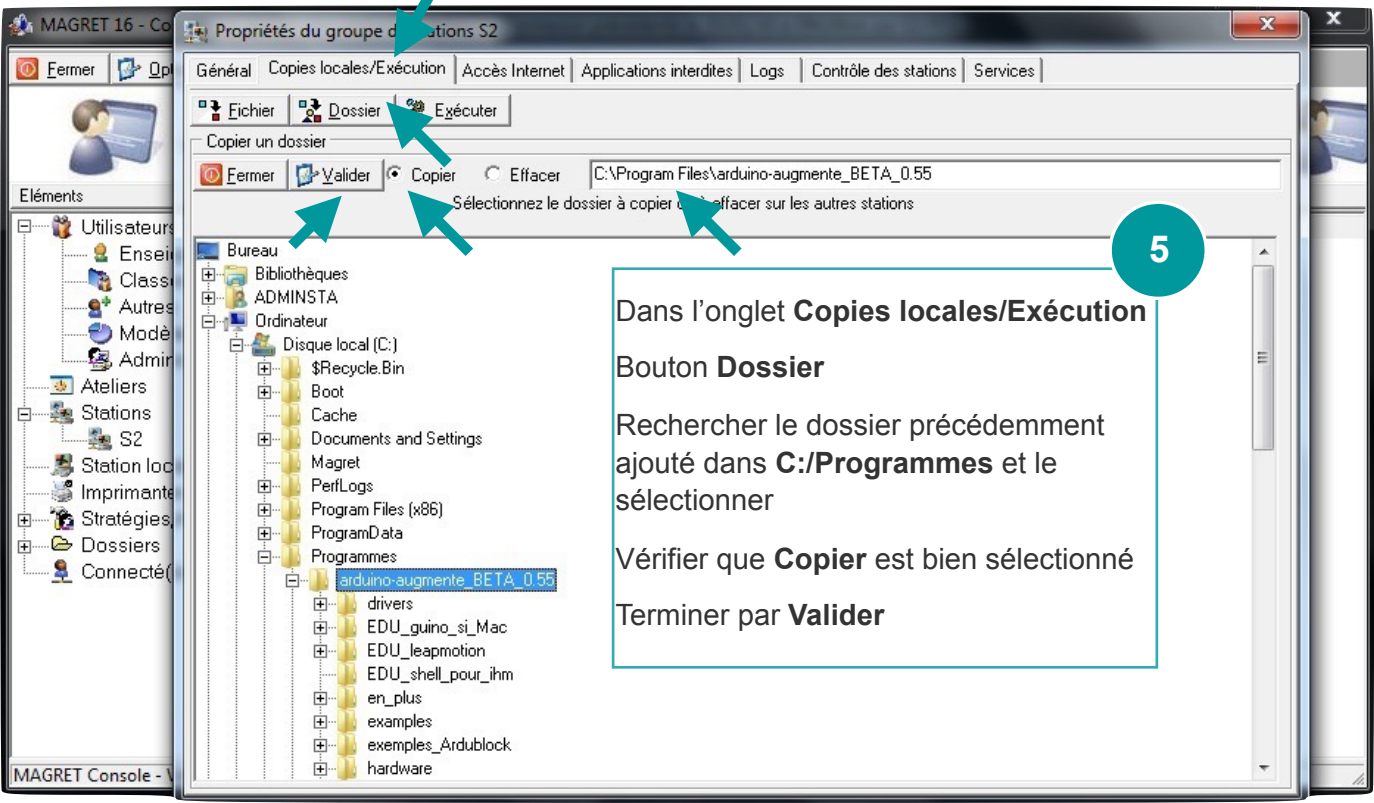




4

Sur une session Adminsta dans Magret Console sélectionner la classe Rubrique **Stations > Classe**

Puis double clic dessus



5

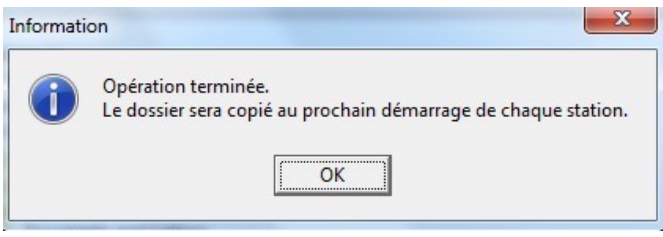
Dans l'onglet **Copies locales/Exécution**

Bouton **Dossier**

Rechercher le dossier précédemment ajouté dans **C:/Programmes** et le sélectionner

Vérifier que **Copier** est bien sélectionné

Terminer par **Valider**



6

Attendre quelques secondes le message suivant puis OK



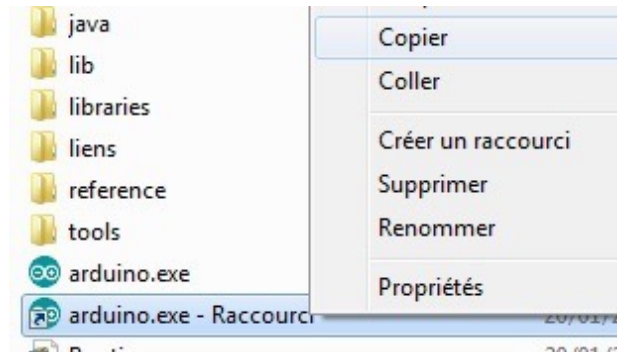
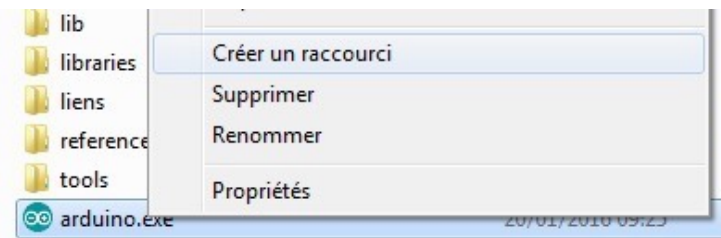
Lors du prochain démarrage des stations en question, ce dossier se copiera automatiquement au même endroit. Il manque cependant un raccourci sur le bureau pour pouvoir lancer le logiciel depuis n'importe quelle session élève ou professeur.

attention

Le raccourci doit être visible que sur les stations où le logiciel est disponible, c'est pour cette raison qu'il est important que lui aussi soit en local et non pas dans les modèles élève ou prof.

7

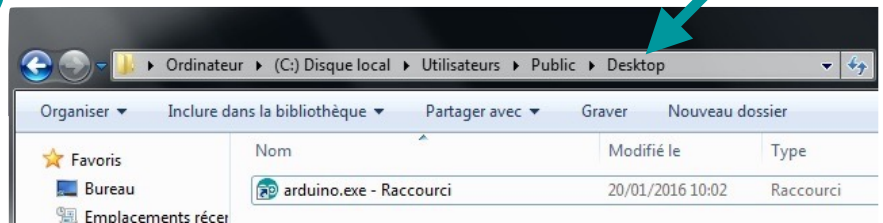
Toujours depuis la session Adminsta, créer le raccourci du logiciel et le Copier.



8

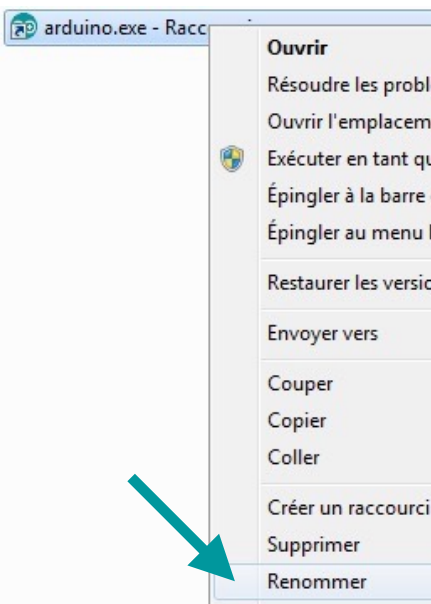
Dans c:/Utilisateurs/Public/Desktop (c'est à dire le bureau de tous les utilisateurs du poste)

Coller le raccourci



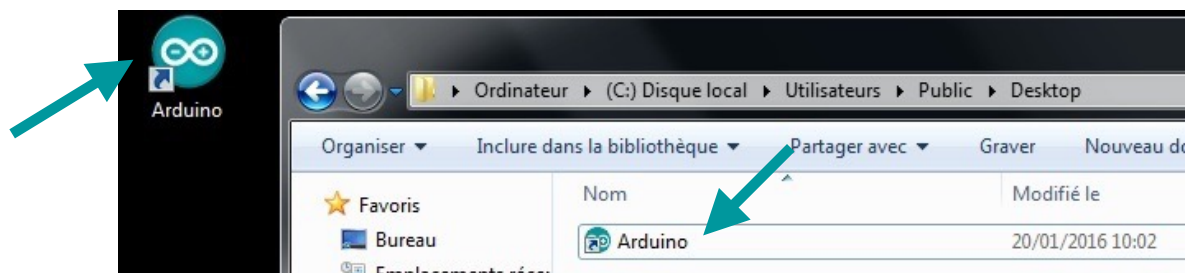
9

Renommer le raccourci par Arduino par exemple



10

Vérifier sur le bureau si le raccourci apparait et fonctionne ...



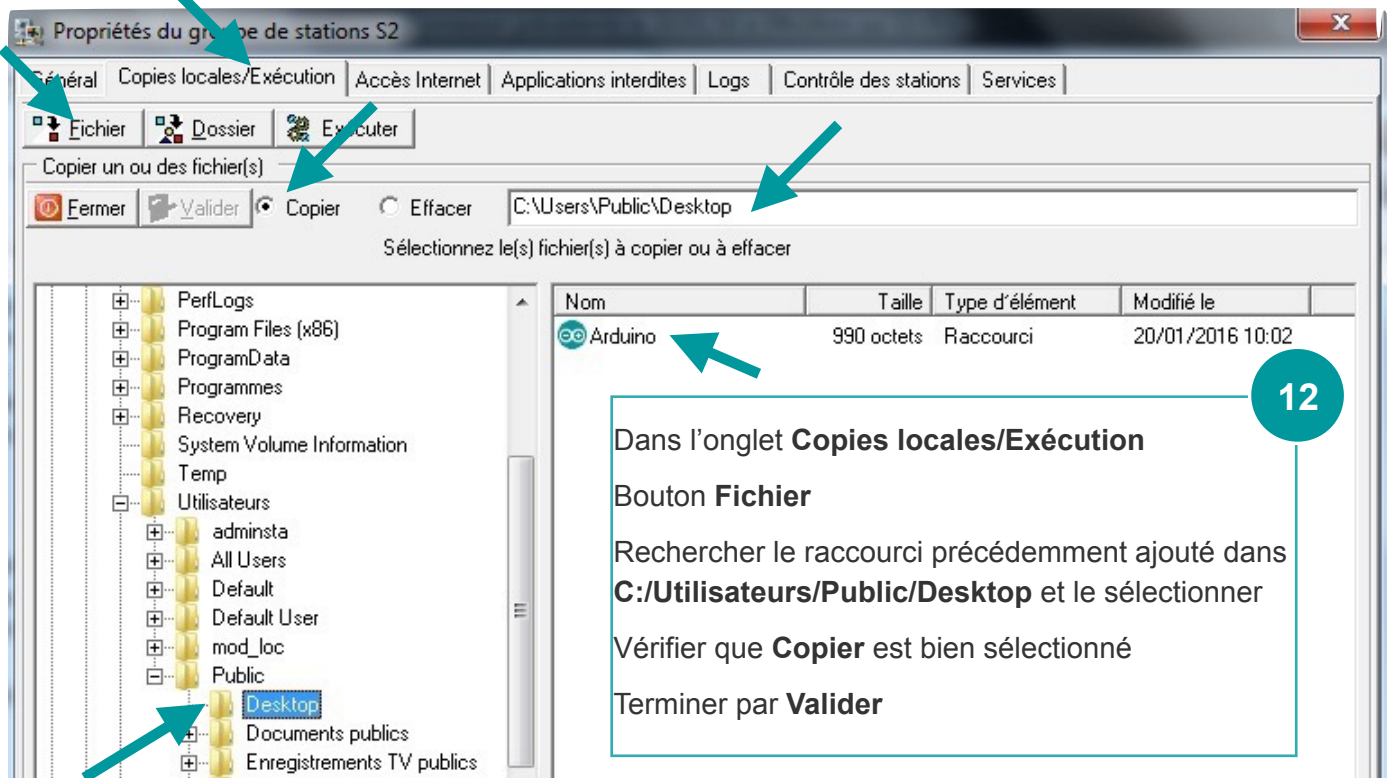


Le raccourci est fonctionnel pour cette station, il va falloir le dupliquer sur toutes les stations ...



11

Toujours depuis la session Adminsta, réouvrir la **console Magret**, sélectionner dans **Stations**, la classe où vous souhaitez ajouter le raccourci



12

Dans l'onglet **Copies locales/Exécution**

Bouton **Fichier**

Rechercher le raccourci précédemment ajouté dans **C:/Utilisateurs/Public/Desktop** et le sélectionner

Vérifier que **Copier** est bien sélectionné

Terminer par **Valider**



Le raccourci se copiera au prochain démarrage des stations en question.

Tout comme le dossier au point 6

