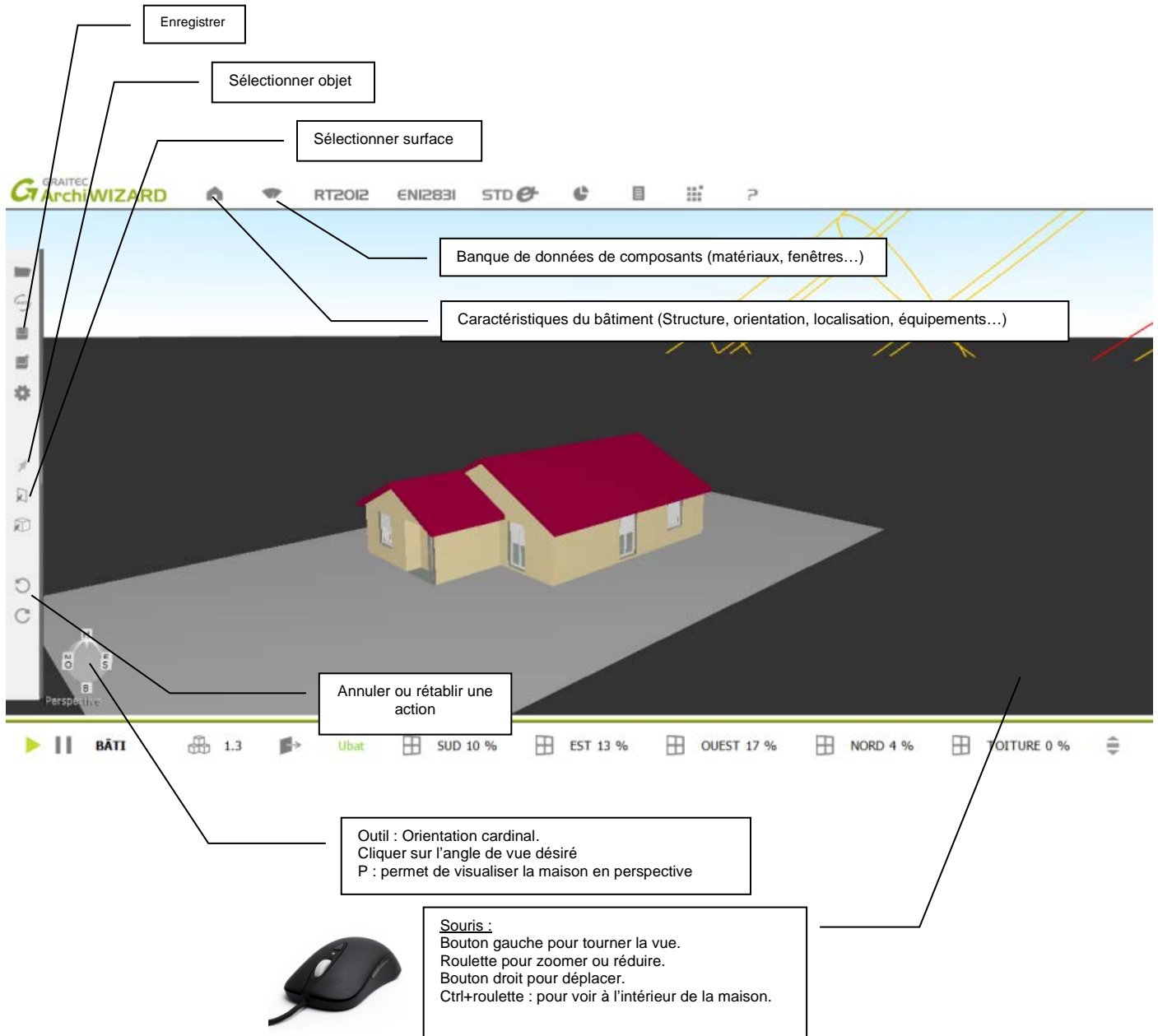


Ce document est une aide à la première utilisation du logiciel Archiwizard.



The screenshot shows the Archiwizard software interface. At the top, there is a menu bar with options like 'RT2012', 'ENI2831', and 'STD'. Below the menu bar is a toolbar with various icons. The main workspace displays a 3D model of a house with a red roof and yellow walls. The interface is annotated with several callout boxes:

- Enregistrer**: Points to the save icon in the top-left toolbar.
- Sélectionner objet**: Points to the selection tool icon in the top-left toolbar.
- Sélectionner surface**: Points to the surface selection tool icon in the top-left toolbar.
- Banque de données de composants (matériaux, fenêtres...)**: Points to the 'Banque de données de composants' menu item in the top menu bar.
- Caractéristiques du bâtiment (Structure, orientation, localisation, équipements...)**: Points to the 'Caractéristiques du bâtiment' menu item in the top menu bar.
- Annuler ou rétablir une action**: Points to the 'Annuler' and 'Rétablir' icons in the bottom-left toolbar.
- Outil : Orientation cardinal. Cliquer sur l'angle de vue désiré P : permet de visualiser la maison en perspective**: Points to the orientation tool icon in the bottom toolbar.
- Souris : Bouton gauche pour tourner la vue. Roulette pour zoomer ou réduire. Bouton droit pour déplacer. Ctrl+roulette : pour voir à l'intérieur de la maison.**: Points to a mouse icon at the bottom of the page.

Ouvrir l'arborescence caractéristiques du bâtiment et dérouler successivement :

Bâtiment

↳ Bâti

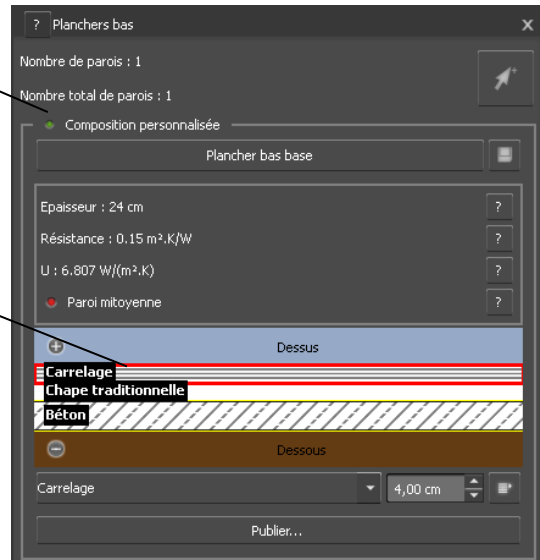
↳ Configurateur de paroi

↳ Murs déperditifs.

Double clic gauche sur ce dernier menu pour obtenir les caractéristiques des murs.

Déverrouiller
composition
personnalisée

Sélectionner les
matériaux pour obtenir
leurs épaisseurs.



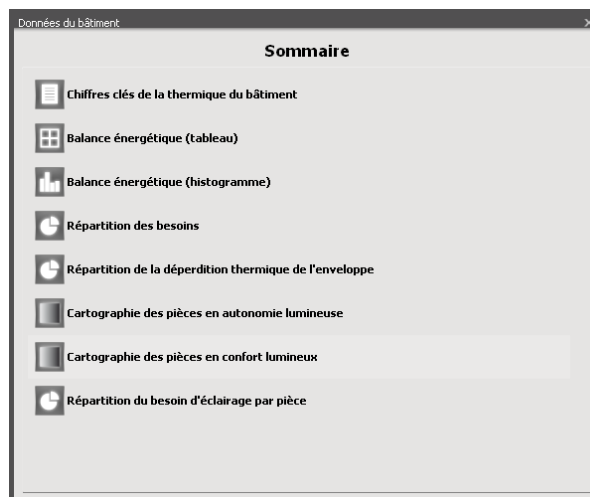
Même procédure pour planchers.

Pour les baies, dérouler configurateur de baies.

Double clic gauche sur les baies de la maison pour obtenir leurs caractéristiques.

Double cliquer sur bâtiment.

2 fenêtres s'ouvrent en même temps. L'une se nomme Bâtiment l'autre données du bâtiment.



Modification du site géographique.

Double cliquer sur héliodon et dans la fenêtre ci-contre modifier le site..

