

Nom :	Prénom :	Classe :
-------------	----------------	----------------

Document réponse N°1

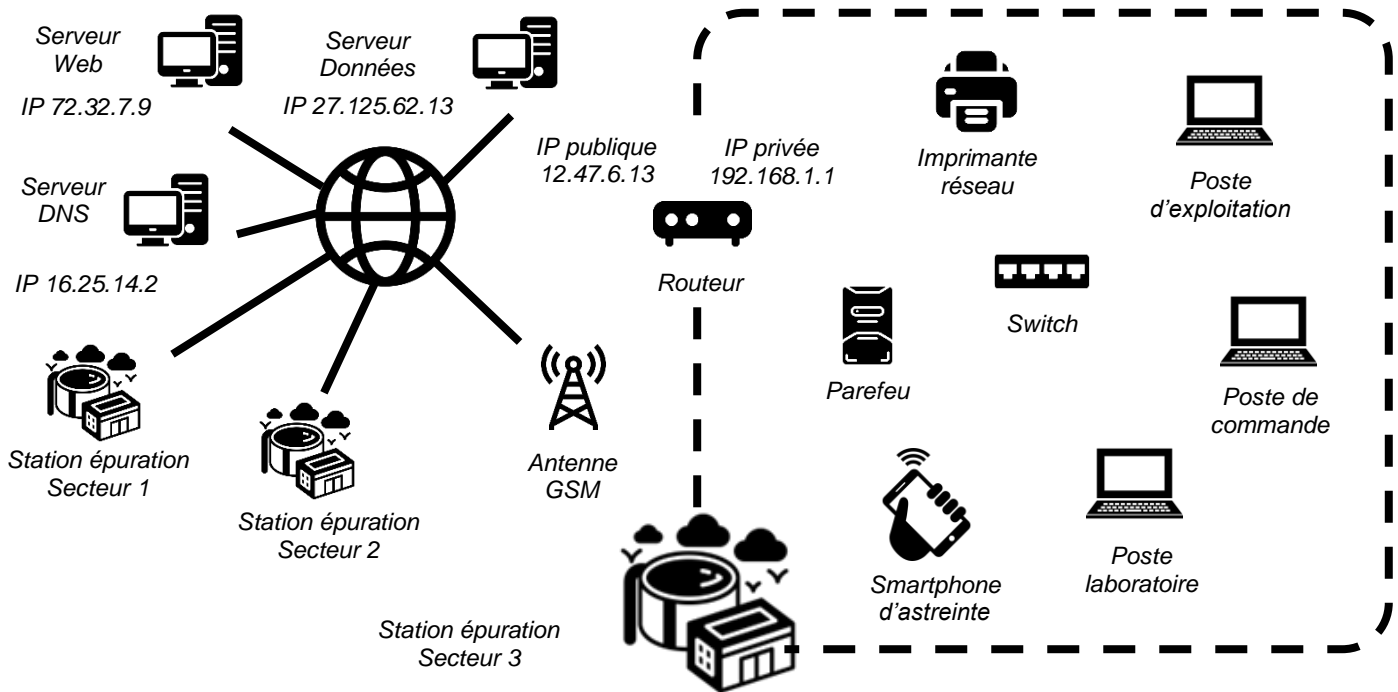
A- Fonction d'usage (mission) d'une station d'épuration

1-

.....

B- Transmission et traitement des informations des stations d'épuration

2- *Schéma N°1 – Architecture réseau de la station d'épuration du secteur 3*



Types de liaisons disponibles : **————** Liaison filaire **- - - -** Liaison par ondes radios

3- Adresse IP du poste de commande : ● ● ●

Adresse IP du poste d'exploitation : ● ● ●

Justification :

.....

.....

4- Adresse IP du poste du laboratoire :
..... ● ● ●

Calculs :

.....

.....

5- Configuration du poste du laboratoire *Figure N°1*

Nom	Poste laboratoire
Adresse MAC	B7:E2:5A:B1:20:2C
Adresse IP
Masque
Passerelle
Serveur DNS

Document réponse N°2

C- Nature d'une information → Contrôle de la qualité de l'eau après traitement – Le pH

6- pH de l'eau dépassant le seuil européen : Acide Basique

Justification :

7- Nature de l'information acquise par le capteur à ultrason : Logique Analogique

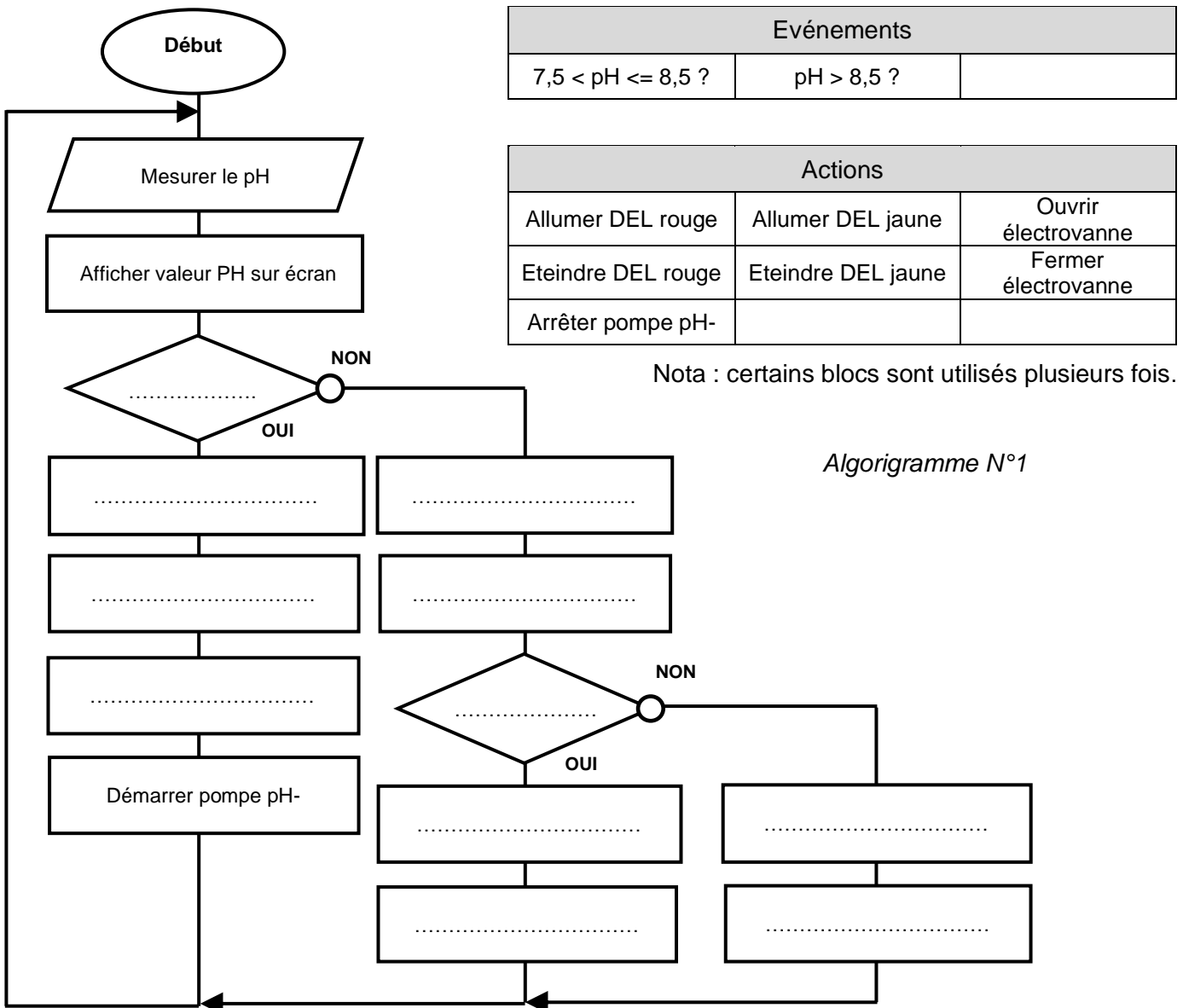
Justification :

8- Valeur du signal électrique en volt correspondant au seuil maxi du pH autorisé en Europe.

Calculs :

D- Programmation et algorithmique → Contrôle de la qualité de l'eau après traitement – Le pH

9-



Document réponse N°3

E- Chaîne d'information et chaîne d'énergie → « Corriger le pH de l'eau »

10-

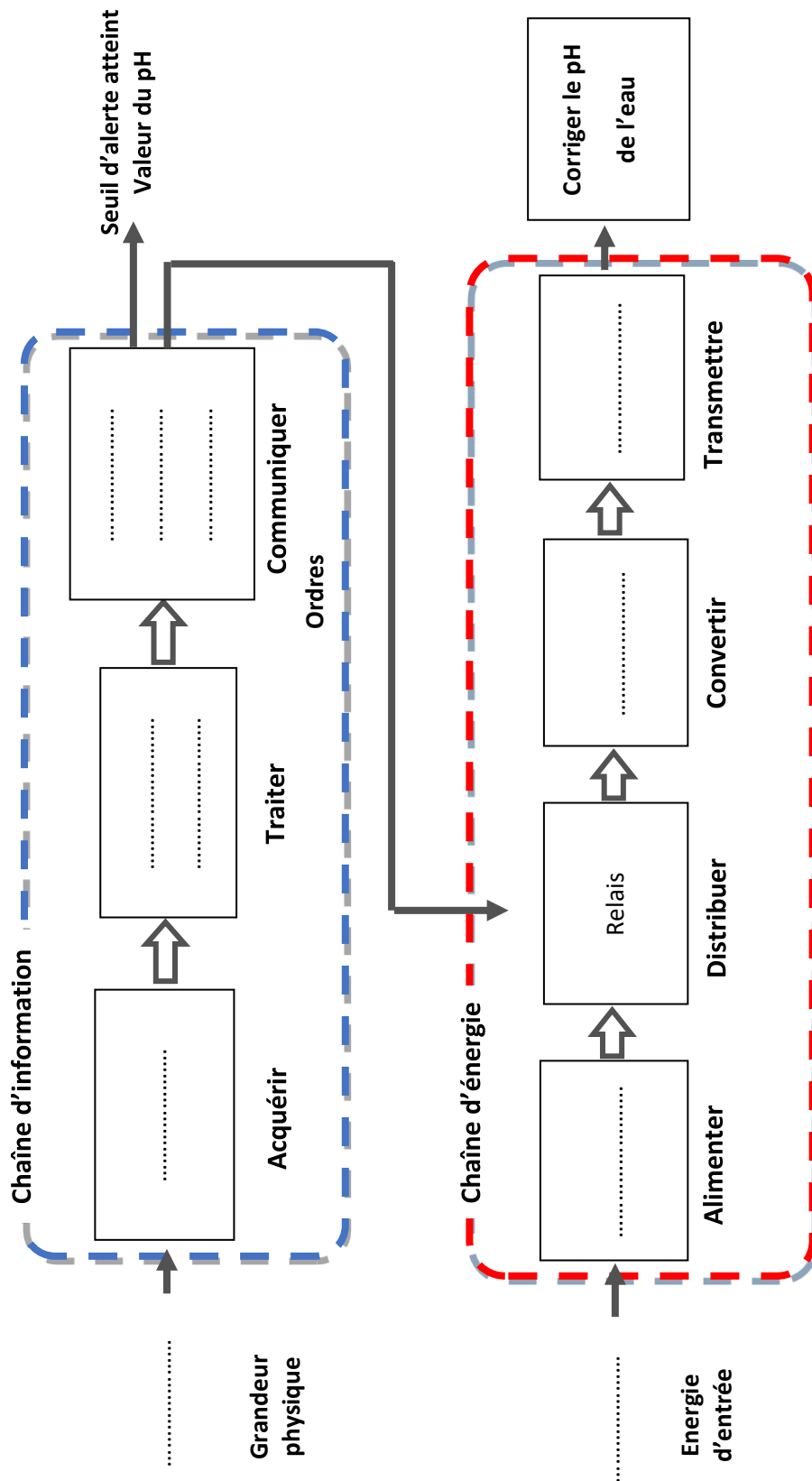


Schéma N°2 – Chaîne d'information & chaîne d'énergie de la correction du pH de l'eau