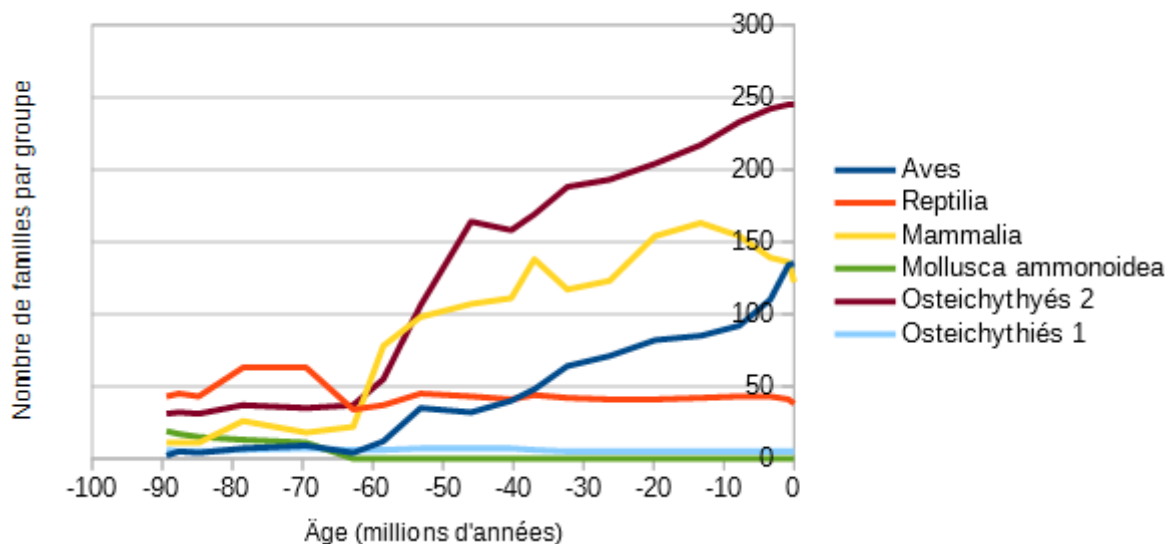


Graphique de l'évolution du nombre de familles par groupe en fonction du temps



Question 5 :

On voit sur le graphique que chaque courbe chute à un moment précis : le nombre de chaque famille diminue fortement dans les moins 65 millions d'années environ.

On voit également que juste après la chute, le nombre de chaque famille augmente fortement (ne pas faire attention à la courbe bleue claire que l'on ne devait pas mettre).

On en déduit qu'il y a eu une extinction massive d'espèces il y a 65 millions d'années puis une diversification.

On sait qu'une crise biologique se caractérise par une extinction massive d'espèces suivie d'une diversification à l'échelle globale.

Donc une crise de la biodiversité a bien eu lieu à la fin du Crétacé.

En revanche, la courbe bleue claire nous montre qu'une crise peut toucher un grand nombre d'espèces mais pas forcément toutes.