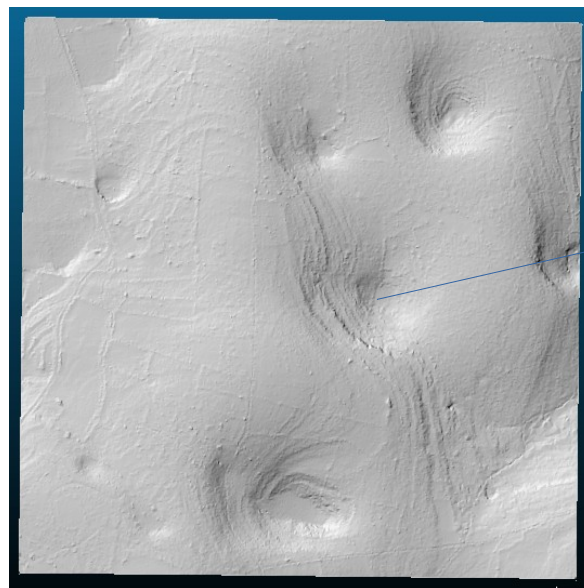
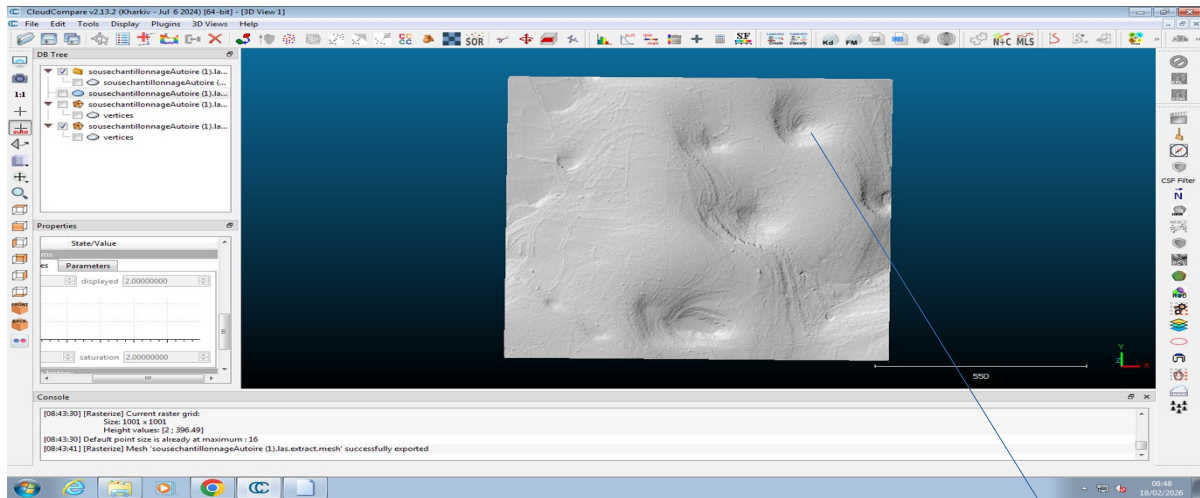


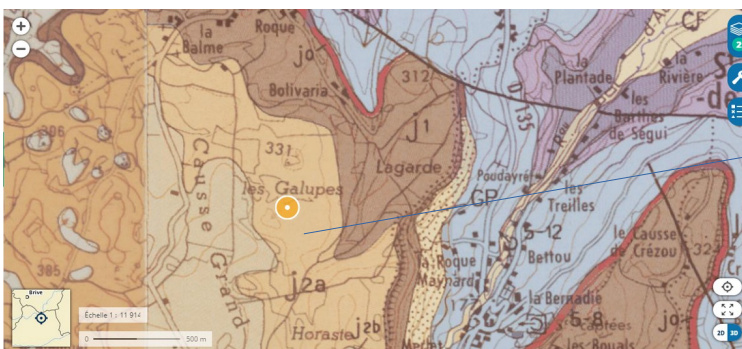
Th3-C1-Act3 Altération par l'eau : L'apport de la technologie Lidar-HD à la détection des formes d'érosions de type Karstique

COMPTE-RENDU



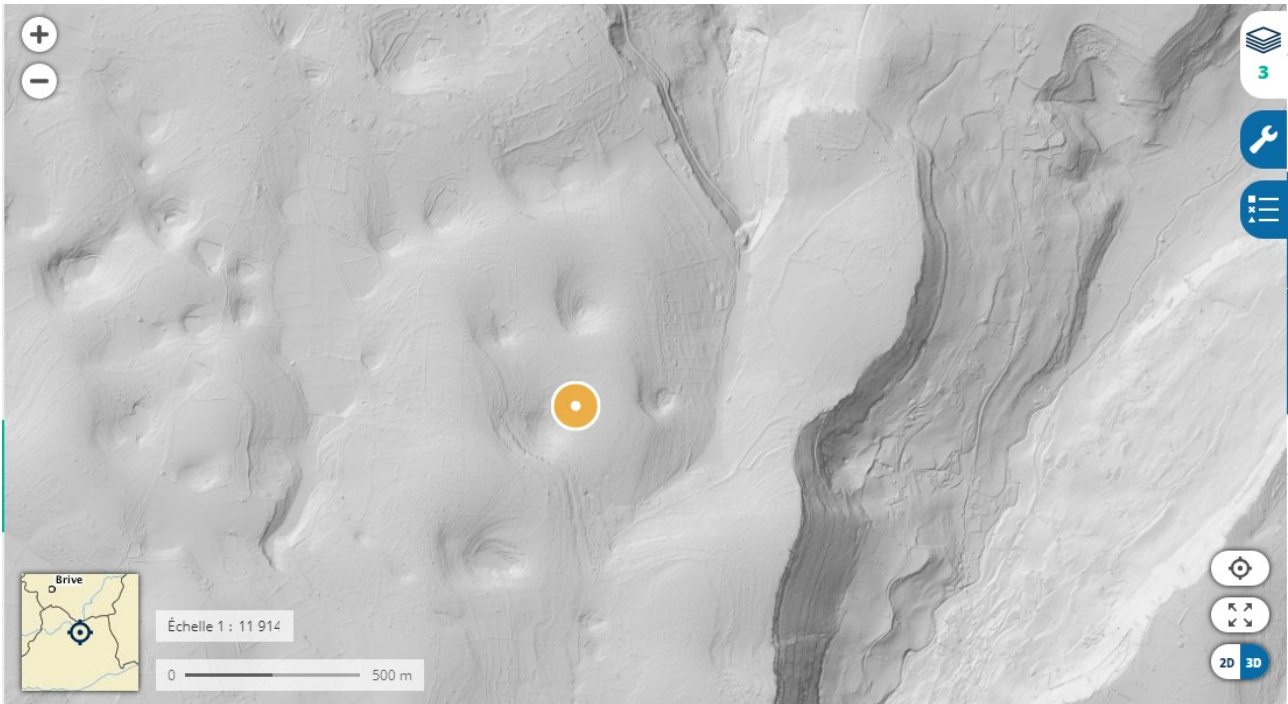
Dépressions
circulaires

Modèle numérique de terrain réalisé avec Cloud Compare



Roches
sédimentaires du
jurassique

Carte géologique des Galupes, Loubressac



Modèle numérique de terrain réalisé par Géo portail

D'après nos observations, nous pouvons en déduire que géo portail est bien moins précis et qualitatif (flou, pixellisation) que Cloud Compare avec lequel nous pouvons nous déplacer autour de la dépression circulaire et la modélisation est bien plus précise.