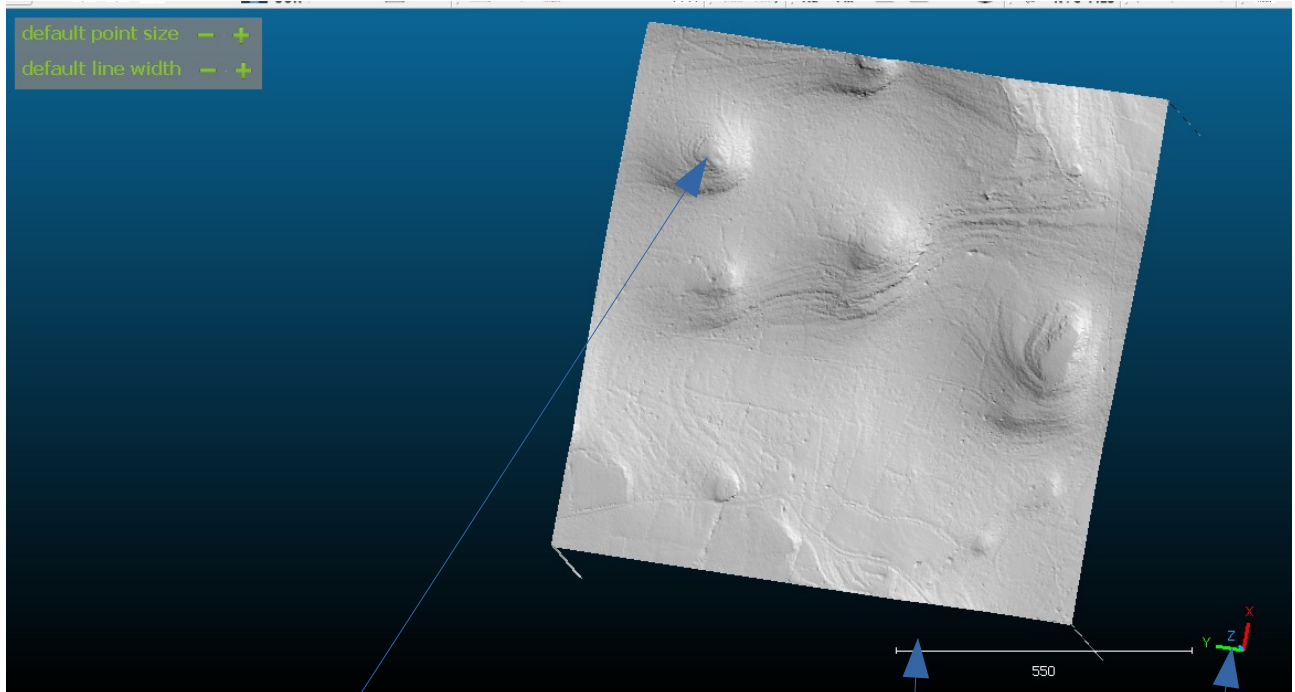


Modèle numérique de terrain de la région d'Autoire réalisé sur le logiciel CloudCompare



Cratères circulaires

Échelle

Axe des dimensions

Carte géologique de Les Galupes, Loubressac sur GéoPortail



Roche sédimentaire

Le calcaire étant une roche sédimentaire nous savons qu'elle se dissout avec une présence d'eau et de CO₂. Cela crée donc de nombreux cratères circulaires grâce à la pluie.

Modèle numérique de la région d'Autoire sur le site GéoPortail



C'est plus intéressant de traiter des données de modèle numérique de terrain sur un logiciel comme CloudCompare qui est plus précis, nous pouvons tourner la figure sur le sol et voir différentes coupes de manière très précise. Alors que sur GéoPortail nous pouvons seulement voir un plan aérien bien moins précis.