

Activité : Transport et dépôt des produits de l'érosion

Problème : Quelles sont les caractéristiques / conséquences du transport et du dépôt des sédiments ?

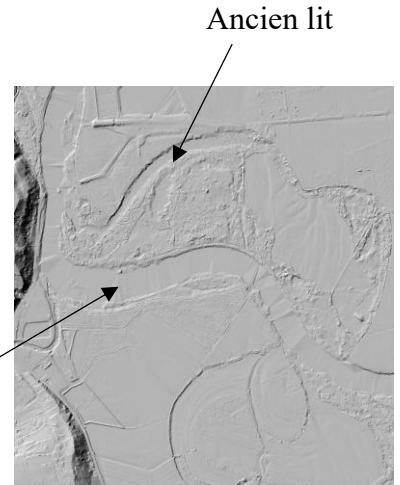


Nous voulons étudier la Garonne, celle-ci passe à l'est de la ville de Bourret, 82700. (Photo aérienne ci-contre)

La Garonne

Photographie aérienne aujourd'hui

Sur le modèle numérique de terrain obtenu avec le LIDAR, on reconnaît le lit actuel de la Garonne mais également des traces d'un ancien lit. Cela pourrait témoigner d'une modification du terrain au cours du temps. Les paysages sont donc modifiés au cours du temps par l'érosion et la sédimentation des cours d'eau



Ancien lit

Lit actuel

Image LIDAR MNT

Pour vérifier on regarde des images aériennes du passé.



Ici, on observe la Garonne en 1950, on relève la forme plus sinueuse du cours d'eau comme aperçu dans l'image LIDAR ci-dessus.

La Garonne

Photographie aérienne en 1950

Cette photographie confirme l'image LIDAR MNT : le lit de la Garonne s'est déplacé au cours du temps. Les paysages changent donc grâce aux cours d'eau et le phénomène d'érosion et sédimentation.