



# ACADÉMIE DE TOULOUSE

*Liberté  
Égalité  
Fraternité*



**EDUCFI**  
**2024-2025**



# Présentation des intervenants

- **Banque de France :**  
Mme PHAL directrice départementale des Hautes-Pyrénées
  
- **Inspecteurs :**  
**Référents pour les collèges :**
  - Mme Emmanuelle FAUCHER, IA-IPR Mathématiques
  - M. Thierry FLEURANCEAU, IA-IPR Économie-Gestion
  
- **Enseignantes :**
  - Mme LARROQUE, professeure de mathématiques
  - Mme BONNET, professeure de mathématiques



**ACADÉMIE  
DE TOULOUSE**

*Liberté  
Égalité  
Fraternité*

# Sommaire

- **La Banque de France et la mission EDUCFI**
- **Le passeport EDUCFI**
- **Témoignage d'enseignantes et présentation de ressources pédagogiques**
- **Réponses à vos questions**



ACADÉMIE  
DE TOULOUSE

*Liberté  
Égalité  
Fraternité*

# 1. La Banque de France et la mission EDUCFI



# La Banque de France

## Plus de deux siècles d'histoire

1800



Création par  
Napoléon Bonaparte

1803

1936



Monopole  
du privilège d'émission  
Développement  
du réseau  
de succursales

1936

1945



Nationalisation

1993



La Banque de France  
devient indépendante

1999



Passage  
à l'euro pour les  
marchés financiers,  
les banques

2002



Mise en circulation  
des premiers billets  
en euros



# La Banque de France

## Ses actions

### Stratégie monétaire

Préparer et mettre en œuvre en France les décisions prises par le conseil des Gouverneurs de la BCE

Maintenir la stabilité des prix

Assurer la confiance dans l'euro

### Stabilité financière

Superviser le secteur financier et s'assurer de sa robustesse

Veiller au bon fonctionnement et à la sécurité des systèmes et des moyens de paiement

Anticiper et prévenir les risques par la réglementation

### Services à l'économie et à la société

Services aux ménages : traitement du surendettement, l'inclusion bancaire, renseignement sur les opérations et droits bancaires et financiers

Services aux entreprises : cotation, médiation du crédit, appui aux TPME

Depuis fin 2016, opérateur de la stratégie nationale EDUCFI



## Pourquoi la Banque de France est-elle opérateur EDUCFI au niveau national ?

- Elle est implantée dans **chaque département de la métropole**, dans les **départements et collectivités d'outre mer** avec l'IEDOM-IEOM
- Elle intervient déjà pour traiter **les difficultés des particuliers** (surendettement, inclusion bancaire).
- La BDF n'exerce **aucune activité commerciale** avec les particuliers
- Elle exerce ses activités en toute **neutralité et gratuité**



ACADÉMIE  
DE TOULOUSE

Liberté  
Égalité  
Fraternité

## La mission EDUCFI



**EDUCFI**  
Éducation économique  
budgétaire et financière

Des actions d'information et de form-



Transmettre des **connaissances**



Proposer des **outils**



Pour que chacun puisse gérer au mieux **financièrement**  
son quotidien, de manière **plus éclairée et autonome**



Susciter des **réflexes**



**AFIN DE MIEUX COMPRENDRE POUR MIEUX DECIDER**





# La mission EDUCFI

## Quels sont nos publics ?



**Les jeunes à l'école** avec l'aide des enseignants, ainsi qu'en dehors de l'école



**Les personnes en fragilité financière**, en prenant appui sur les **travailleurs sociaux**



**Les autoentrepreneurs** et les dirigeants de très petites entreprises, souvent isolés



**Le grand public**, de tous les âges

### Les 5 piliers EDUCFI



## La collaboration Education Nationale – Banque de France



- Accord cadre signé en 2017 et renouvelé en 2022, décliné dans toutes les régions académiques
- Partenariat de longue date et très actif :
  - ▬ **Co-pilotage EN-BDF** de la gouvernance nationale et régionale
  - ▬ De nombreuses interventions dans les établissements scolaires
  - ▬ Des ressources **EDUSCOL** pour **l'école élémentaire, le collège et le lycée** élaborées conjointement par l'Éducation nationale, la Banque de France et l'IEFP
  - ▬ Des **ressources d'accompagnement** en économie disponibles sous **EDUSCOL** et des **conférences** pour les enseignants et les lycéens
  - ▬ Des opérations d'envergure : **le passeport EDUCFI**, les **concours en économie** (Prix de l'excellence économique en STMG et concours Génération Euro)



ACADÉMIE  
DE TOULOUSE

*Liberté  
Égalité  
Fraternité*

## 2. Le passeport EDUCFI

# LE PASSEPORT EDUCFI

COLLÈGE

AU COLLÈGE :

- 4<sup>e</sup> et 4<sup>e</sup> SEGPA
- 3<sup>e</sup> prépa-métiers

POUR  
QUI ?



<https://pedagogie.ac-toulouse.fr/parcours-de-leleve/education-economique-budgetaire-et-financiere-educfi>

<https://eduscol.education.fr/180/education-economique-budgetaire-et-financiere>

## Les enjeux éducatifs

Note de service du 09/10/24 publiée au BOENJS du 24/10/24



### Répondre à une attente des citoyens

- 80% pensent qu'un enseignement d'éducation budgétaire et financière devrait être dispensé à l'école



### S'inscrire dans la logique des parcours éducatifs

- Parcours **Avenir** : découverte du monde économique et professionnel
- Parcours **Citoyen** : transmettre à chaque élève les clés pour mieux comprendre son environnement économique immédiat
- Parcours **D'éducation artistique et culturelle** : source de projets (par exemple, le thème de l'argent dans toutes les formes d'arts)



### Contextualiser les enseignements

- EDUCFI permet de contextualiser les enseignements grâce à des supports et des exercices concrets

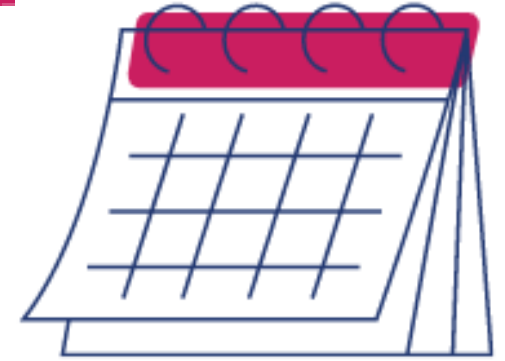
### EDUCFI est un levier pour :

- Développer l'interdisciplinarité
- Fédérer tous les acteurs de l'établissement
- Valoriser les apprentissages
- Favoriser le travail en équipe
- Participer à l'attractivité de l'établissement
- Développer le lien avec les familles

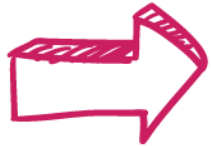


Activité menée par les enseignants

# Le calendrier 2024-2025



**QUAND ?**



Information des élèves et des familles avant la passation



Phase de découverte professeurs



Phase de découverte élèves



Quiz



## Pour les professeurs



Une phase de découverte de **2 heures** menée par le ou les professeurs devant leurs élèves.

**A minima !**

À partir d'un diaporama d'une trentaine de diapositives, destiné à présenter :



- les premières notions de gestion d'un budget,
- le fonctionnement d'un compte bancaire,
- les principaux moyens de paiement,
- l'épargne,
- le crédit,
- la prévention des arnaques.

## Pour les professeurs



Un diaporama structuré en deux parties pouvant être présentées en classe en **une ou deux séances** ou servir de base à **une ou plusieurs séquences pédagogiques** préparées par les professeurs.



Un **questionnaire** (10 ou 20 questions au choix) à faire remplir par les élèves afin de vérifier l'acquisition des connaissances et des compétences.

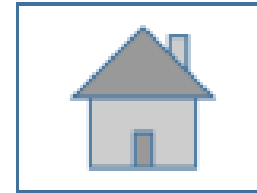


- Des **supports adaptés** aux élèves à besoins spécifiques,
- Des **bonus** pour les enseignants pour approfondir certains sujets,
- Une page **éduscol** dédiée à l'EDUCFI.

# Le contenu du diaporama

## PARTIE 1 : ÉDUCATION BUDGÉTAIRE ET COMPTE BANCAIRE

- 1 [LE BUDGET](#)
- 2 [LE COMPTE BANCAIRE](#)



## PARTIE 2 : ÉDUCATION FINANCIÈRE

- 3 [L'ÉPARGNE](#)
- 4 [LE CRÉDIT](#)
- 5 [LES MOYENS DE PAIEMENT](#)
- 6 [LES ARNAQUES](#)



### Nouveau diaporama :

- mis à jour
- interactif
- capsules vidéos insérées
- disponible sous différents formats pptx, odp, pdf avec animations
- Commentaires pour le professeur

EDUCFI ET MESQUESTIONSDARGENT.FR

PETIT LEXIQUE FINANCIER

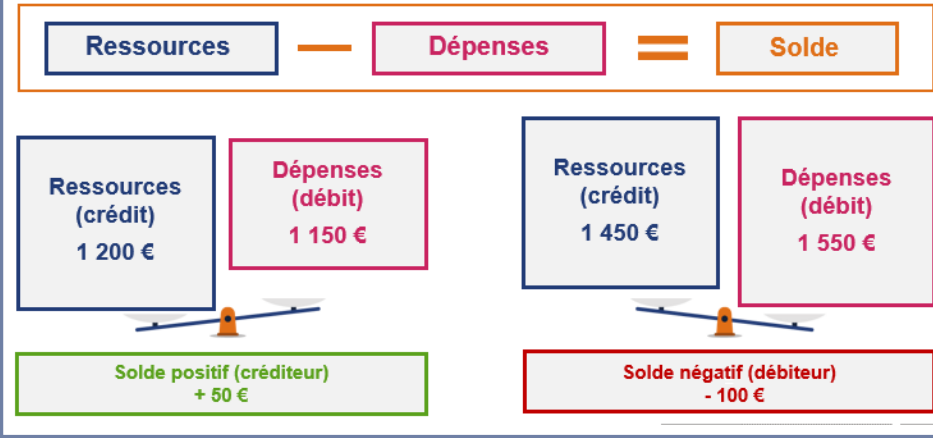
DIAPPOSITIVES BONUS





# Contenus

## 1. LE BUDGET



### Exercice : Calculer l'argent disponible une fois toutes les dépenses réglées.

Ressources		Montant
Salaire mensuel d'un couple après déduction de l'impôt sur le revenu		3 949 € / mois
Allocations familiales		141 € / mois

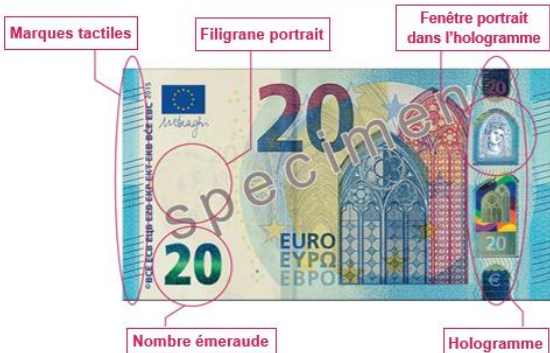
Dépenses	Montant	Dépenses	Montant
Logement (loyer, eau, électricité, etc.)	903 € / mois	Alimentation	1 068 € / mois
Transport	431 € / mois	Télécommunications	94 € / mois
Vêtements	2 136 € / an	Loisirs, cultures, divers	528 € / mois
Santé	268 € / mois	Autres dépenses	200 € / mois
Assurances (auto et habitation)	80 € / mois		

## 5. LES MOYENS DE PAIEMENT



### Les billets et les pièces

### Exercice : Quels sont les signes de sécurité ?



### THÈME 1 : LE BUDGET



### Le chèque

- ? Qu'est-ce que « faire un chèque » ?  
C'est donner par écrit l'ordre à sa banque de payer une somme à un bénéficiaire
- ? Qui fournit les carnets de chèques ?  
Les banques

### Exercice : Bien remplir un chèque !



# Comment inscrire les élèves?



À partir du lundi 4 novembre jusqu'au 30 mai 2025

● Via la plateforme [www.demarches-simplifiees.fr](http://www.demarches-simplifiees.fr)

<https://www.demarches-simplifiees.fr/commencer/campagne-d-inscription-2024-2025-au-passeport-educfi-colleges-lycees>

● Un tutoriel est disponible sur la page EDUSCOL

<https://eduscol.education.fr/180/education-economique-budgetaire-et-financiere>



## Ouverture de la campagne d'inscription au passeport EDUCFI

Les inscriptions sont ouvertes à partir du lundi 4 novembre 2024 jusqu'au vendredi 30 mai 2025.

Pour cette année scolaire 2024/2025, le suivi des inscriptions se fait via la plateforme demarches-simplifiees.fr. Pour les collégiens et les lycéens, l'obtention de l'attestation « Passeport EDUCFI » est à confirmer dans l'application SIECLE.

### Lien d'inscription et tutoriel à destination des chefs d'établissement

Pour les collèges et les lycées

- Accéder au [formulaire d'inscription](#)
- Télécharger le [tutoriel pour accompagner votre démarche d'inscription](#)



Pour cette année scolaire 2024/2025, l'obtention de l'attestation « Passeport EDUCFI » est à confirmer dans l'application SIECLE.

# Où trouver les ressources pour les enseignants?





<https://eduscol.education.fr/180/education-economique-budgetaire-et-financiere-educfi>

## Ressources à destination des professeurs

### Collège

- [Plaquette de présentation, l'EDUCFI au cœur des programmes, Diaporama, Quiz](#) ↓
- [Mallette complète](#) ↗ comprenant les versions pdf et odp des supports, la feuille d'exercices associés au passeport, les commentaires du diaporama, des bonus pour approfondir certaines notions, une version du diaporama pour la Polynésie française, les versions courtes et longues du quiz, sa correction et les fichiers utiles pour imprimer les diplômes.



-  Diplôme
-  Formation
-  Questionnaire
-  Flyer\_College\_Passeport\_EDUCFI\_2024.pdf



# ACADÉMIE DE TOULOUSE

Liberté  
Égalité  
Fraternité

## Modèles à imprimer sous différents formats disponibles dans la mallette

### Le questionnaire – Quizz 10 ou 20 questions





## Passeport d'éducation budgétaire et financière – EDUCFI

---

1. Nom, prénom :

2. ....  
.....

3. *Lisez attentivement chaque question et les réponses proposées. Puis cochez les réponses que vous pensez justes. À vous de jouer !*

4. **Quelles sont les ressources parmi les réponses proposées ci-dessous ?**  
Plusieurs réponses sont possibles.

<input type="checkbox"/> L'électricité	<input type="checkbox"/> Les jeux
<input type="checkbox"/> Les sorties	<input type="checkbox"/> Le loyer






## PASSEPORT EDUCFI

ÉDUCATION ÉCONOMIQUE, BUDGÉTAIRE ET FINANCIÈRE

COLLÈGE

Délivré à \_\_\_\_\_  
 Établissement \_\_\_\_\_  
 Fait à \_\_\_\_\_ le \_\_\_\_\_

Délivré par :

Caroline PASCAL Directrice générale de l'enseignement scolaire 	Marguerite COLLIGNAN Directrice de l'Éducation Financière 
--	---

### Le passeport EDUCFI Possibilité de publiposter



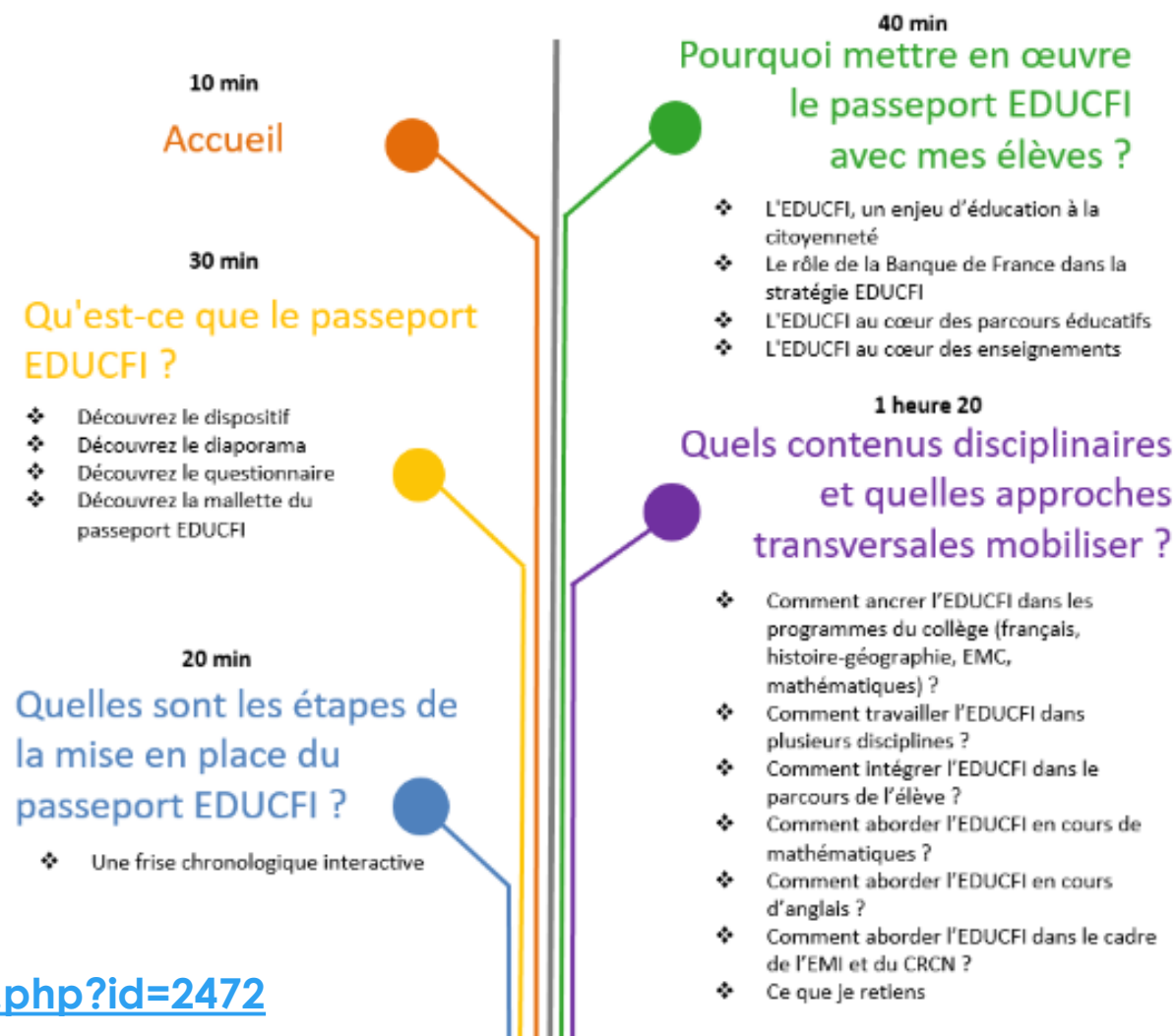
# Le parcours MAGISTERE

## Parcours d'autoformation pour la mise en œuvre du passeport EDUCFI

Ce [parcours](#) est proposé sur la plateforme magistère et s'adresse aux chefs d'établissement et aux professeurs. Il vise les objectifs suivants :

- préparer la mise en œuvre du passeport EDUCFI dans son établissement ;
- s'informer et se former sur les enjeux de l'éducation économique, budgétaire et financière ;
- comprendre comment l'EDUCFI est un levier pour valoriser et contextualiser les apprentissages visés par les programmes scolaires ;
- repérer la place de l'éducation économique, budgétaire et financière dans les programmes ;
- prendre connaissance d'exemples inspirants pour élaborer des séquences pédagogiques intégrant une problématique EDUCFI.

<https://magistere.education.fr/dgesco/course/view.php?id=2472>



# Où trouver les ressources pour les chefs d'établissement?

<https://eduscol.education.fr/180/education-economique-budgetaire-et-financiere-educfi>

## Ressources à destination des chefs d'établissement

[Carnet de bord de l'organisation du passeport EDUCFI en EPLE](#) ↓

[Exemple de lettre d'information aux familles](#) ↓

### Collège

- [Plaquette de présentation, Diaporama, Quiz](#) ↓
- [Mallette complète](#) ↗ comprenant les versions pdf et odp des supports, la feuille d'exercices associés au passeport, les commentaires du diaporama, des bonus pour approfondir certaines notions, une version du diaporama pour la Polynésie française, les versions courtes et longues du quiz, sa correction et les fichiers utiles pour imprimer les diplômes.



ACADÉMIE  
DE TOULOUSE

*Liberté  
Égalité  
Fraternité*

## 3. Témoignage d'enseignantes Présentation de ressources





## EN MATHÉMATIQUES

Question flash 6<sup>ème</sup>/5<sup>ème</sup>



1. Le prix payé est-il proportionnel au nombre d'heures passées dans le parking ?
2. Je dois rester 8 heures dans le parking. Combien dois-je payer ?
3. Et pour 6 heures ?



5 minutes



Exercice à prise d'initiative

Magasin Chez Fanc



Site internet



### Énoncé

À partir de combien de cartouches le prix sur Internet est-il plus intéressant que celui en magasin ? Justifier la réponse.

Eduscol- Le budget-Les cartouches





On compare les « étiquettes énergie » figurant sur l'emballage de deux catégories d'ampoules (classées A+ et B pour leur performance énergétique), et émettant le même flux lumineux :

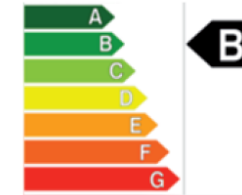


AMPOULE LED

Puissance : 8 W

Durée de vie moyenne : 15 000 h

Prix : 5,99 € l'une



AMPOULE HALOGÈNE

Puissance : 50 W

Durée de vie moyenne : 2 000 h

Prix : 4,99 € les deux

Énoncé

1. À l'aide d'un tableur, créer la feuille de calcul suivante pour simuler le solde sur plusieurs livrets d'épargne à différents taux annuels.

	A	B	C	D	E	F
1		Taux d'intérêt	Montant des intérêts par an	Taux d'intérêt	Montant des intérêts par an	Taux d'intérêt
2	Date	1,5%		0,75%		
3	01/01/16	1 000,00 €		1 000,00 €		1 400,00 €
4	01/01/17	1 015,00 €				1 425,50 €
5	01/01/18					
6	01/01/19					
7	01/01/20					
8	01/01/21					
9	01/01/22					

- Début 2016, Julie a 1000 euros (€) sur son livret d'épargne dont le taux d'intérêt annuel est de 3 %. Quelle formule peut-on saisir dans la case B4 pour que s'affiche le capital sur le livret au 1<sup>er</sup> janvier 2017 ?
- Étirer cette formule sur plusieurs cellules de la colonne B. Quel est son solde au 1<sup>er</sup> janvier 2022 ?
- Quel est le montant des intérêts pour l'année 2016 pour ce livret ? Saisir une formule pour calculer ce montant dans la cellule C4, puis l'étirer sur plusieurs cellules de la colonne C.

Eduscol –Tâche intermédiaire-Ampoules

1-

capital de départ	100	4,500	
capital au bout d'un an	102	1,930	

$\frac{102 \times 100}{100} = 102$   
 $102 - 100 = 2$

2-  
 $100 \div 100 = 1,00$   
 $1\% \text{ de } 100 = 1,00$   
 $2\% \text{ de } 100 = 2,00$

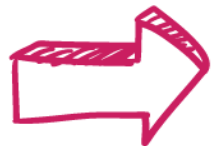
3-  

1 <sup>er</sup> janvier de l'année	capital en euros
2017	100
2018	103
2019	106,6
2020	110,812
2021	115,84824
2022	121,205

7- Au bout de 9 ans, Nadia disposera de 121,205



Création d'une mini-entreprise :

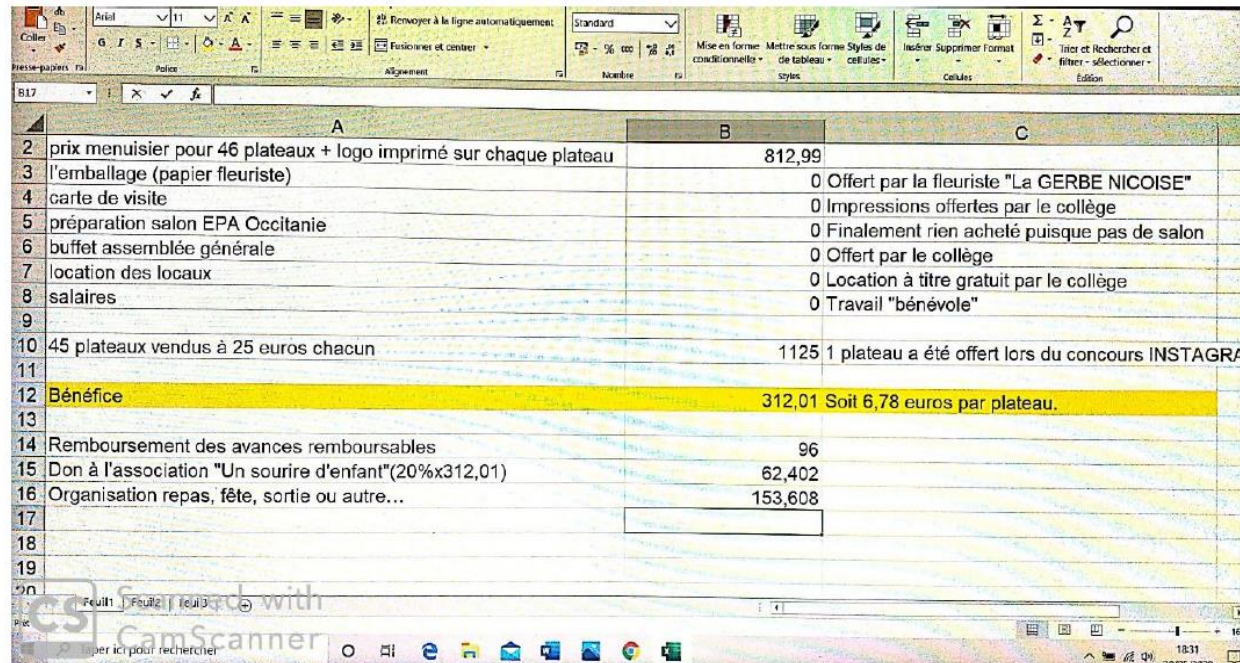


# VERS LE PLURIDISCIPLINAIRE... DES PISTES POSSIBLES

Domaines	Recettes (en euros)	Dépenses(en euros)
Utilisation des locaux	0	0
Achats de petits matériels et fonctionnement		50
Avances remboursables	450	450
Avances non remboursables	50	
Don	50	
Réservoir de gel en plastique FISAUDE		95.71
Colle WELDOM		9.50
Bracelet métal gravé		720
Packaging (Offert par DR Technologie)	100	100
VENTE DES 40 BRACELETS (A 25 euros)	1000	
<b>Total</b>	<b>1650</b>	<b>1475.21</b>

Le bénéfice serait donc de 224,79 euros.

Nous offririons donc 20% de cette somme à l'association « Tirelire d'avenir », soit 44,958



	A	B	C
2	prix menuisier pour 46 plateaux + logo imprimé sur chaque plateau	812,99	
3	l'emballage (papier fleuriste)	0	Offert par la fleuriste "La GERBE NICOISE"
4	carte de visite	0	Impressions offertes par le collège
5	préparation salon EPA Occitanie	0	Finalemment rien acheté puisque pas de salon
6	buffet assemblée générale	0	Offert par le collège
7	location des locaux	0	Location à titre gratuit par le collège
8	salaires	0	Travail "bénévole"
9			
10	45 plateaux vendus à 25 euros chacun	1125	1 plateau a été offert lors du concours INSTAGRA
11			
12	<b>Bénéfice</b>	<b>312,01</b>	<b>Soit 6,78 euros par plateau.</b>
13			
14	Remboursement des avances remboursables	96	
15	Don à l'association "Un sourire d'enfant"(20%x312,01)	62,402	
16	Organisation repas, fête, sortie ou autre...	153,608	
17			
18			
19			



## Gestion du budget de voyage et/ou de sorties scolaires :

### DEVIS

Suivant votre demande,

Nous avons l'honneur de vous faire-part de la proposition suivante

#### Mise à disposition d'un autocar avec conducteur

1/ Vendredi 21 avril 2023 60 + 3 pax  
Collège Victor Hugo Lavelanet <-> Université Paul Sabatier - Toulouse  
Départ : 8h du collège  
Retour : 15h30 de Toulouse  
**TOTAL T.T.C** 600,00 €

2/ Vendredi 26 mai 2023 60 + 3 pax  
Cité scolaire Mirepoix <-> Université Paul Sabatier - Toulouse  
Départ : 8h de la cité scolaire  
Retour : 15h30 de Toulouse  
**TOTAL T.T.C** 550,00 €

3/ Vendredi 16 juin 2023 60 + 3 pax  
Collège Louis Pasteur Lavelanet <-> Université Paul Sabatier - Toulouse  
Départ : 8h de la cité scolaire  
Retour : 15h30 de Toulouse  
**TOTAL T.T.C** 600,00 €

Comparaisons des différents devis et calculs  
du budget à prévoir pour :

- les frais d'organisation du voyage
- le transport
- l'hébergement
- la restauration
- les excursions et les visites
- les frais de vaccins, visas, et assurances
- les frais de matériel pédagogique



**ACADÉMIE  
DE TOULOUSE**

*Liberté  
Égalité  
Fraternité*

## Création d'un jeu pluridisciplinaire sur le modèle de « Mes questions d'argent »



### **Travail autour du budget du collège**

En lien avec les secrétaires généraux  
en établissement

Lien avec le CA

## Ressources d'accompagnement pour les professeurs

- [Un didacticiel](#) ↗, élaboré par la Banque de France, propose l'ensemble des supports nécessaires à la passation du passeport
- [L'EDUCFI au cœur des enseignements](#) ↗
- [Exemple de déclinaison pédagogique](#) ↗

CYCLES 2 3 4

## EDUCATION FINANCIÈRE

Éducation économique, budgétaire et financière

CYCLES 2 3 4

## EDUCATION FINANCIÈRE

Éducation économique, budgétaire et financière

### L'EDUCFI au cœur des enseignements

**Problématique**  
Comment intégrer l'éducation économique, budgétaire et financière aux différents enseignements ?

### L'EDUCFI, déjà au cœur des programmes, n'est pas un ajout

L'EDUCFI, où éducation économique, budgétaire et financière, consiste en des actions d'information et de formation au bénéfice des élèves, visant à améliorer leurs connaissances pratiques sur des sujets financiers. Mieux gérer son argent et son épargne, maîtriser son endettement, prévenir les arnaques financières, savoir à qui s'adresser en cas de difficulté figurent parmi les objectifs visés.

Compétences du socle

### Histoire et géographie

#### histoire

thème 1 : Le XVIII<sup>e</sup> siècle. Expansions, Lumières et révolutions.

**Bourgeoisies marchandes, négoce internationaux, traites négrières et esclavage** au XVIII<sup>e</sup> siècle.

thème 2 : L'Europe et le monde au XIX<sup>e</sup> siècle.

**L'Europe de la « révolution industrielle »** (nouveaux moyens d'échange, l'essor du salariat et de la condition ouvrière).

#### physique-chimie

L'énergie, ses transferts et ses conversions : Identifier les sources, les transferts, les conversions et les formes d'énergies. Utiliser la conservation de l'énergie.

#### sciences de la vie et de la Terre

La planète Terre, l'environnement et l'action humaine.

#### technologie

##### Concevoir, créer, réaliser

- Imaginer des solutions en réponse au besoin.
- Imaginer, concevoir et programmer des applications informatiques nomades.

##### Pratiquer des langages

- Appliquer les principes élémentaires de l'algorithme et du codage à la résolution d'un problème simple.

Une ressource produite dans le cadre de la stratégie nationale d'éducation financière en partenariat avec la Banque de France et l'Institut pour l'éducation financière du public



## Exemple de déclinaison pédagogique

### Problématique

Montrer comment l'EDUCFI donne du sens aux apprentissages.

### Choix de la thématique

Adopter une stratégie budgétaire efficace.

### Niveau concerné

Classe de 4<sup>e</sup>

### Notions

Lire et comprendre un relevé bancaire – Construire un budget.

### Disciplines associées

Français – anglais – mathématiques

### Liens avec les programmes

- **Français** : « Regarder le monde, inventer des mondes : la fiction pour interroger le réel »
- **Anglais** : « Langages : art et société » et « Rencontre avec d'autres cultures : modes de vie »
- **Mathématiques** : « Interpréter, représenter et traiter des données », « Résoudre des problèmes de proportionnalité » - Compétences travaillées : chercher, modéliser, représenter, raisonner, calculer, communiquer.

### Liens avec les parcours



# ACADÉMIE DE TOULOUSE

Liberté  
Égalité  
Fraternité



édusCOL Informer et accompagner les professionnels de l'éducation

CYCLES 2 3 4

> MATHÉMATIQUES

Nombre et calculs

Éducation financière et budgétaire

## Le crédit Exemples de questions flash

Une ressource produite dans le cadre de la stratégie nationale d'éducation financière en partenariat avec la Banque de France et l'Institut pour l'éducation financière du public

### ATTENDUS DE FIN DE CYCLE ; CONNAISSANCES ET COMPÉTENCES ASSOCIÉES

- Utiliser les nombres pour comparer, calculer et résoudre des problèmes :
- pratiquer le calcul, exact ou approché, mental, à la main ou instrumenté ;
  - utiliser diverses représentations d'un même nombre ;
  - relier fractions, proportions et pourcentages ;
  - vérifier la vraisemblance d'un résultat.

### COMPÉTENCES TRAVILLÉES

Chercher, modéliser, raisonner, calculer

### Énoncé 1 : QCM

Dans ce questionnaire à choix multiples pour chaque question des réponses sont proposées, et parmi elles une seule est exacte.

1. On emprunte à un établissement de crédit une somme de 8000 euros (€) et on rembourse en 30 mensualités de 300 €. Quel est le coût du crédit ?

1 000 €     9 000 €     100 €



édusCOL Informer et accompagner les professionnels de l'éducation

CYCLES 2 3 4

> MATHÉMATIQUES

Grandeurs et mesures

Éducation financière et budgétaire

## Grandeurs et mesures Activité : Le goûter - recettes, dépenses, équilibre budgétaire

Une ressource produite dans le cadre de la stratégie nationale d'éducation financière en partenariat avec la Banque de France et l'Institut pour l'éducation financière du public



### ATTENDUS DE FIN DE CYCLE

#### Cycle 2

Résoudre des problèmes impliquant des longueurs, des masses, des contenances, des durées, des prix.

- Principe d'utilisation de la monnaie (en euros et centimes d'euros).
- Lexique lié aux pratiques économiques.

#### Cycle 3

Résoudre des problèmes impliquant des grandeurs (géométriques, physiques, économiques) en utilisant les nombres entiers et les nombres décimaux.



## Des ressources multiples



Des dispositifs ludo-pédagogiques



BANQUE DE FRANCE  
ÉDUCATION FINANCIÈRE

EDUCFI  
Éducation Financière  
Collège et Lycée



Des collections de vidéos



ABC  
DE L'ÉCONOMIE

Des fiches pédagogiques



Des portails





- Lien vers le site pédagogique de l'académie de Toulouse

<https://pedagogie.ac-toulouse.fr/parcours-de-leleve/education-economique-budgetaire-et-financiere-educfi>

- Lien vers la page EDUCFI sur EDUSCOL

<https://eduscol.education.fr/180/education-economique-budgetaire-et-financiere>