



ACADÉMIE DE TOULOUSE

*Liberté
Égalité
Fraternité*



EDUCFI
2025-2026

Présentation des intervenants



Banque de France :

M. BLANCHIN, direction régionale Occitanie BDF



Inspecteurs :

Référents pour les collèges :

- Mme Emmanuelle FAUCHER, IA-IPR Mathématiques
- M. Thierry FLEURANCEAU, IA-IPR Économie-Gestion



Enseignantes :

- Mme LARROQUE, professeure de mathématiques
- Mme BONNET, professeure de mathématiques



**ACADÉMIE
DE TOULOUSE**

*Liberté
Égalité
Fraternité*

Sommaire

- **La Banque de France et la mission EDUCFI**
- **Le passeport EDUCFI**
- **Témoignage d'enseignantes et présentation de ressources pédagogiques**
- **Réponses à vos questions**



ACADÉMIE
DE TOULOUSE

*Liberté
Égalité
Fraternité*

1. La Banque de France et la mission EDUCFI



La Banque de France

Plus de deux siècles d'histoire

1800



Création par
Napoléon Bonaparte

1803

1936



Monopole
du privilège d'émission
Développement
du réseau
de succursales

1936

1945



Nationalisation

1993



La Banque de France
devient indépendante

1999



Passage
à l'euro pour les
marchés financiers,
les banques

2002



Mise en circulation
des premiers billets
en euros

La Banque de France

Ses missions LES 3 « S »

Stratégie monétaire

Préparer et mettre en œuvre en France les décisions prises par le conseil des Gouverneurs de la BCE

Maintenir la stabilité des prix.

Assurer la confiance dans l'euro

Stabilité financière

Superviser le secteur financier et s'assurer de sa robustesse

Veiller au bon fonctionnement et à la sécurité des systèmes et des moyens de paiement

Anticiper et prévenir les risques par la réglementation

Services à l'économie et à la société

Services aux ménages : traitement du surendettement, l'inclusion bancaire, renseignement sur les opérations et droits bancaires et financiers

Services aux entreprises : cotation, médiation du crédit, appui aux TPME

Depuis fin 2016, opérateur de la stratégie nationale EDUCFI

Pourquoi la Banque de France est-elle opérateur EDUCFI au niveau national ?

- Elle est implantée dans **chaque département de la métropole**, dans les **départements et collectivités d'outre mer** avec l'IEDOM-IEOM
- Elle intervient déjà pour traiter **les difficultés des particuliers** (surendettement, inclusion bancaire).
- La BDF n'exerce **aucune activité commerciale** avec les particuliers
- Elle exerce ses activités en toute **neutralité et gratuité**



La mission EDUCFI

Des actions d'information et de formation



Transmettre des **connaissances**



Proposer des **outils**



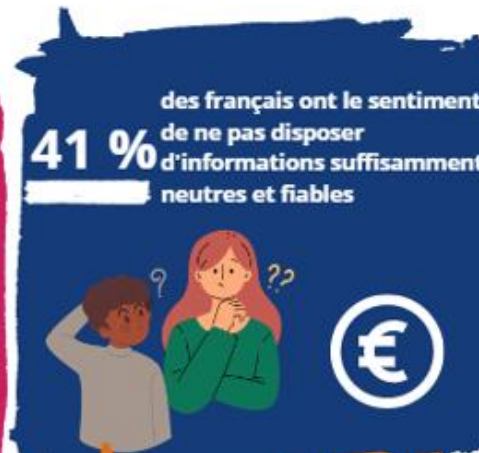
Susciter des **réflexes**



Pour que chacun puisse gérer au mieux **financièrement**
son quotidien, de manière **plus éclairée et autonome**



AFIN DE MIEUX COMPRENDRE POUR MIEUX DECIDER



La mission EDUCFI

Vers quels publics ?



Les jeunes à l'école avec l'aide des enseignants, ainsi qu'en dehors de l'école

2024

77 400 jeunes, 10 200 enseignants



Les personnes en fragilité financière, en prenant appui sur les **travailleurs sociaux**

2024

30 500 travailleurs sociaux



Les autoentrepreneurs et les dirigeants de très petites entreprises, souvent isolés

2024

3 500 accompagnants de TPE



Le grand public, de tous les âges

Les 5 piliers EDUCFI



La collaboration Education Nationale – Banque de France



- Accord cadre signé en 2017 et renouvelé en 2022, décliné dans toutes les régions académiques
- Partenariat de longue date et très actif :
 - **Co-pilotage EN-BDF** de la gouvernance nationale et régionale
 - De nombreuses interventions dans les établissements scolaires
 - Des ressources éducol pour **l'école élémentaire, le collège et le lycée** élaborées conjointement par **ÉDUSCOL** nationale, la Banque de France et l'IEFP
 - Des **ressources d'accompagnement** en économie disponibles sous éducol et des **conférences** pour les enseignants et les lycéens **ÉDUSCOL**
 - Des opérations d'envergure : **le passeport EDUCFI**, les **concours en économie** (Prix de l'excellence économique en STMG et concours Génération Euro)



ACADÉMIE
DE TOULOUSE

*Liberté
Égalité
Fraternité*

2. Le passeport EDUCFI

LE PASSEPORT EDUCFI

COLLÈGE

AU COLLÈGE :

- 4^e et 4^e SEGPA
- 3^e prépa-métiers

POUR
QUI ?



<https://pedagogie.ac-toulouse.fr/parcours-de-leleve/education-economique-budgetaire-et-financiere-educfi>

<https://eduscol.education.fr/180/education-economique-budgetaire-et-financiere>

Les enjeux éducatifs

Note de service du 09/10/24 publiée au BOENJS du 24/10/24

EDUCFI est un levier pour :

- Développer l'interdisciplinarité
- **Fédérer** tous les acteurs de l'établissement
- Valoriser les **apprentissages**
- Favoriser le **travail en équipe**
- Participer à l'**attractivité de l'établissement**
- Développer le **lien avec les familles**



Répondre à une attente des citoyens

- **80%** pensent qu'un enseignement **d'éducation budgétaire et financière** devrait être dispensé à l'école



S'inscrire dans la logique des parcours éducatifs

- Parcours **Avenir** : découverte du monde économique et professionnel
- Parcours **Citoyen** : transmettre à chaque élève les clés pour mieux comprendre son environnement économique immédiat
- Parcours **D'éducation artistique et culturelle** : source de projets (par exemple, le thème de l'argent dans toutes les formes d'arts)



Contextualiser les enseignements

- **EDUCFI** permet de contextualiser les enseignements grâce à des supports et **des exercices concrets**



Activité menée par les enseignants

Le calendrier 2025-2026

Généralisation à toutes les classes de 4^e et dans la voie professionnelle



Étapes	Responsables	Modalités	SEPT	OCT	NOV	DÉC	JANV	FÉV	MARS	AVRIL	MAI	JUIN	JUILLET
communication de rentrée (courrier réseau : rappel de la note de service et précision des modalités d'inscription)	DGESCO		11-sept.										
animation du réseau - rentrée (actualité et perspectives)	DGESCO	à distance		2 oct 16h-17h30									
information et formation des équipes pédagogiques (modalités et ressources) + parcours d'autoformation m@gistère	réseau												
suivi des inscriptions (base SIECLE)	réseau, DGESCO, IGESR					relevé statistique		relevé statistique		relevé statistique	arrêt 29 mai		
animation du réseau -point d'étape	DGESCO	à distance					29 janv 16h-17h30						
semaine de l'éducation financière													
passation du passeport EDUCFI	chefs d'établissement												
remise des diplômes	chefs d'établissement												
animation du réseau - bilan	DGESCO	à distance											2 juil 16h-17h30



Inscriptions sur SIECLE



Information des
élèves et des familles
avant la passation



Phase de
découverte
professeurs



Phase de
découverte élèves



Quiz



Remise du
diplôme



Pour les professeurs



Une phase de découverte de **2 heures** menée par le ou les professeurs devant leurs élèves.

A minima !

À partir d'un diaporama d'une trentaine de **diapositives**, destiné à présenter :



- les premières **notions de gestion d'un budget**,
- le **fonctionnement d'un compte bancaire**,
- les **principaux moyens de paiement**,
- **l'épargne**,
- le **crédit**,
- la **prévention des arnaques**.

Pour les professeurs



Un diaporama structuré en deux parties pouvant être présentées en classe en **une ou deux séances** ou servir de base à **une ou plusieurs séquences pédagogiques** préparées par les professeurs.



Un **questionnaire** (10 ou 20 questions au choix) à faire remplir par les élèves afin de vérifier l'acquisition des connaissances et des compétences.



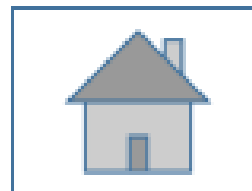
- Des **supports adaptés** aux élèves à besoins spécifiques,
- Des **bonus** pour les enseignants pour approfondir certains sujets,
- Une page **éduscol** dédiée à l'EDUCFI.

Le contenu du diaporama

PARTIE 1 : ÉDUCATION BUDGÉTAIRE ET COMPTE BANCAIRE

1 LE BUDGET

2 LE COMPTE BANCAIRE



PARTIE 2 : ÉDUCATION FINANCIÈRE

3 L'ÉPARGNE

4 LE CRÉDIT

5 LES MOYENS DE PAIEMENT

6 LES ARNAQUES



Nouveau diaporama :

- mis à jour
- interactif
- capsules vidéos insérées
- disponible sous différents formats pptx, odp, pdf avec animations
- Commentaires pour le professeur

EDUCFI ET MESQUESTIONSDARGENT.FR

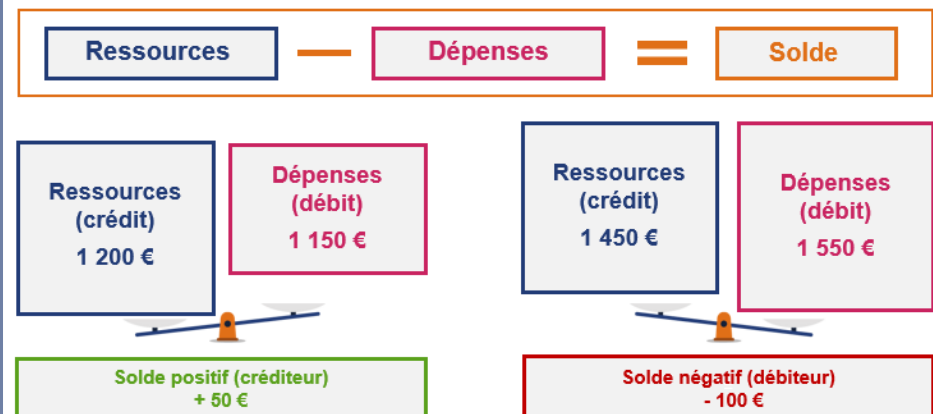
PETIT LEXIQUE FINANCIER

DIAPOSITIVES BONUS



Contenus

1. LE BUDGET

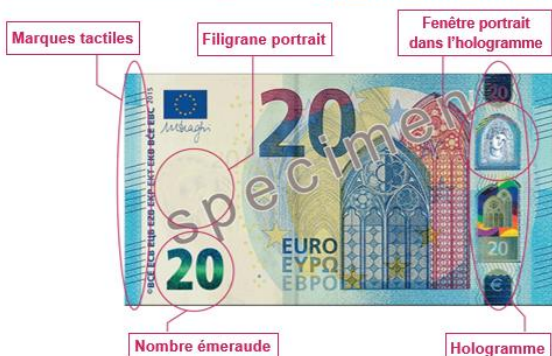


5. LES MOYENS DE PAIEMENT



Les billets et les pièces

Exercice : Quels sont les signes de sécurité ?



Passeport EDUCFI – collège

27

Exercice : Calculer l'argent disponible une fois toutes les dépenses réglées.

Ressources		Montant
Salaire mensuel d'un couple après déduction de l'impôt sur le revenu		3 949 € / mois
Allocations familiales		141 € / mois

Dépenses	Montant	Dépenses	Montant
Logement (loyer, eau, électricité, etc.)	903 € / mois	Alimentation	1 068 € / mois
Transport	431 € / mois	Télécommunications	94 € / mois
Vêtements	2 136 € / an	Loisirs, cultures, divers	528 € / mois
Santé	268 € / mois	Autres dépenses	200 € / mois
Assurances (auto et habitation)	80 € / mois		

THÈME 1 : LE BUDGET



Le chèque

- ? Qu'est-ce que « faire un chèque » ?
C'est donner par écrit l'ordre à sa banque de payer une somme à un bénéficiaire
- ? Qui fournit les carnets de chèques ?
Les banques

Exercice :
Bien remplir un chèque !

BANQUE DE FRANCE

Payer contre **Quarante-cinq euros et cinquante centimes**

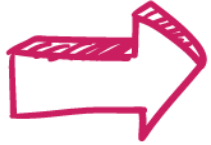
Jade Orlargent

Fait à **Paris** le **29/01/2024**

M. John DUPOND
00 rue de la banque
75000 PARIS

45,50 €

Comment inscrire les élèves?



**À partir de la rentrée 2025 jusqu'au 29 mai 2025 via la base SIECLE
Dans le menu Diplôme/Attestation.**



● **Comment ?**

La saisie dans la base SIECLE vaut à la fois inscription et validation du passeport EDUCFI.

● **Quand ?**

L'inscription sur la base SIECLE doit se faire après la passation du passeport.

Cette inscription ne permet pas l'édition de l'attestation EDUCFI (contrairement à l'attestation ASSR).
Aussi, est-il toujours nécessaire d'utiliser la mallette du passeport EDUCFI et le publipostage pour l'édition des passeports.

Où trouver les ressources pour les enseignants?





<https://eduscol.education.fr/180/education-economique-budgetaire-et-financiere-educfi>

Ressources à destination des professeurs

Collège

- [Plaquette de présentation, l'EDUCFI au cœur des programmes, Diaporama, Quiz](#) ↓
- [Mallette complète](#) ↗ comprenant les versions pdf et odp des supports, la feuille d'exercices associés au passeport, les commentaires du diaporama, des bonus pour approfondir certaines notions, une version du diaporama pour la Polynésie française, les versions courtes et longues du quiz, sa correction et les fichiers utiles pour imprimer les diplômes.



- ☐  Diplôme
- ☐  Formation
- ☐  Questionnaire
- ☐  Flyer_College_Passeport_EDUCFI_



ACADÉMIE DE TOULOUSE

Liberté
Égalité
Fraternité

Modèles à imprimer sous différents formats disponibles dans la mallette


Le questionnaire – Quizz 10 ou 20 questions



MINISTÈRE
DE L'ÉDUCATION
NATIONALE
*Liberté
Égalité
Fraternité*



BANQUE DE FRANCE
EUROSYSTÈME



EDUCFI
Éducation économique
budgétaire et financière

Passeport d'éducation budgétaire et financière – EDUCFI

1. Nom, prénom :

2.
.....

3. *Lisez attentivement chaque question et les réponses proposées. Puis cochez les réponses que vous pensez justes. À vous de jouer !*

4. **Quelles sont les ressources parmi les réponses proposées ci-dessous ?**
Plusieurs réponses sont possibles.

<input type="checkbox"/> L'électricité	<input type="checkbox"/> Les jeux
<input type="checkbox"/> Les sorties	<input type="checkbox"/> Le loyer



MINISTÈRE
DE L'ÉDUCATION
NATIONALE
*Liberté
Égalité
Fraternité*



BANQUE DE FRANCE
EUROSYSTÈME



PASSEPORT EDUCFI

ÉDUCATION ÉCONOMIQUE, BUDGÉTAIRE ET FINANCIÈRE

COLLÈGE

Délivré à _____

Établissement _____

Fait à _____ le _____

Délivré par :

Caroline PASCAL
Directrice générale de l'enseignement scolaire


Marguerite COLLIGNAN
Directrice de l'Éducation Financière


Le passeport EDUCFI Possibilité de publiposter

Le parcours MAGISTERE

Parcours d'autoformation pour la mise en œuvre du passeport EDUCFI

Ce [parcours](#) est proposé sur la plateforme m@gistère et s'adresse aux chefs d'établissement et aux professeurs. Il vise les objectifs suivants :

- préparer la mise en œuvre du passeport EDUCFI dans son établissement ;
- s'informer et se former sur les enjeux de l'éducation économique, budgétaire et financière ;
- comprendre comment l'EDUCFI est un levier pour valoriser et contextualiser les apprentissages visés par les programmes scolaires ;
- repérer la place de l'éducation économique, budgétaire et financière dans les programmes ;
- prendre connaissance d'exemples inspirants pour élaborer des séquences pédagogiques intégrant une problématique EDUCFI.

10 min

Accueil

30 min

Qu'est-ce que le passeport EDUCFI ?

- ❖ Découvrez le dispositif
- ❖ Découvrez le diaporama
- ❖ Découvrez le questionnaire
- ❖ Découvrez la mallette du passeport EDUCFI

20 min

Quelles sont les étapes de la mise en place du passeport EDUCFI ?

- ❖ Une frise chronologique interactive

40 min

Pourquoi mettre en œuvre le passeport EDUCFI avec mes élèves ?

- ❖ L'EDUCFI, un enjeu d'éducation à la citoyenneté
- ❖ Le rôle de la Banque de France dans la stratégie EDUCFI
- ❖ L'EDUCFI au cœur des parcours éducatifs
- ❖ L'EDUCFI au cœur des enseignements

1 heure 20

Quels contenus disciplinaires et quelles approches transversales mobiliser ?

- ❖ Comment ancrer l'EDUCFI dans les programmes du collège (français, histoire-géographie, EMC, mathématiques) ?
- ❖ Comment travailler l'EDUCFI dans plusieurs disciplines ?
- ❖ Comment intégrer l'EDUCFI dans le parcours de l'élève ?
- ❖ Comment aborder l'EDUCFI en cours de mathématiques ?
- ❖ Comment aborder l'EDUCFI en cours d'anglais ?
- ❖ Comment aborder l'EDUCFI dans le cadre de l'EMI et du CRCN ?
- ❖ Ce que je retiens

<https://magistere.education.fr/dgesco/course/view.php?id=2472>

Où trouver les ressources pour les chefs d'établissement?

<https://eduscol.education.fr/180/education-economique-budgetaire-et-financiere-educfi>

Ressources à destination des chefs d'établissement

[Carnet de bord de l'organisation du passeport EDUCFI en EPLE](#) ↓

[Exemple de lettre d'information aux familles](#) ↓

Collège

- [Plaquette de présentation, Diaporama, Quiz](#) ↓
- [Mallette complète](#) ↗ comprenant les versions pdf et odp des supports, la feuille d'exercices associés au passeport, les commentaires du diaporama, des bonus pour approfondir certaines notions, une version du diaporama pour la Polynésie française, les versions courtes et longues du quiz, sa correction et les fichiers utiles pour imprimer les diplômes.



ACADÉMIE
DE TOULOUSE

*Liberté
Égalité
Fraternité*

3. Témoignage d'enseignantes Présentation de ressources



Exemples d'activités menées autour de l'EDUCFI



EN MATHÉMATIQUES

Question flash 6^{ème}/5^{ème}

Exercice à prise d'initiative



1. Le prix payé est-il proportionnel au nombre d'heures passées dans le parking ?
2. Je dois rester 8 heures dans le parking. Combien dois-je payer ?
3. Et pour 6 heures ?



Académie d'Amiens –La finance pour Tous

Magasin Chez Fanc



Cartouche
d'encre
27ml 18 €

Site internet



Cartouche
d'encre 27ml

16 €*

*Frais de livraison fixes 20 €
(quel que soit le nombre de cartouches achetées)

Énoncé

À partir de combien de cartouches le prix sur Internet est-il plus intéressant que celui en magasin ? Justifier la réponse.

Eduscol- Le budget-Les cartouches



ACADÉMIE DE TOULOUSE

Liberté
Égalité
Fraternité



EN SCIENCES

Énoncé

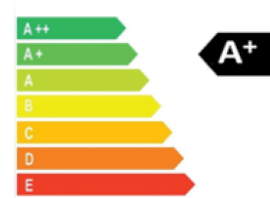
1. À l'aide d'un tableur, créer la feuille de calcul suivante pour simuler le solde sur plusieurs livrets d'épargne à différents taux annuels.

	A	B	C	D	E	F
1		Taux d'intérêt	Montant des	Taux d'intérêt	Montant des	Taux d'intérêt
2	Date	1,5%	intérêts par an	0,75%	intérêts par an	
3	01/01/16	1 000,00 €		1 000,00 €		1 400,00 €
4	01/01/17	1 015,00 €				1 425,50 €
5	01/01/18					
6	01/01/19					
7	01/01/20					
8	01/01/21					
9	01/01/22					

2. Début 2016, Julie a 1000 euros (€) sur son livret d'épargne dont le taux d'intérêt annuel est de 3 %. Quelle formule peut-on saisir dans la case B4 pour que s'affiche le capital sur le livret au 1^{er} janvier 2017 ?
3. Étirer cette formule sur plusieurs cellules de la colonne B. Quel est son solde au 1^{er} janvier 2022 ?
4. Quel est le montant des intérêts pour l'année 2016 pour ce livret ? Saisir une formule pour calculer ce montant dans la cellule C4, puis l'étirer sur plusieurs cellules de la colonne C.

Eduscol – L'épargne - Tableur

On compare les « étiquettes énergie » figurant sur l'emballage de deux catégories d'ampoules (classées A+ et B pour leur performance énergétique), et émettant le même flux lumineux :

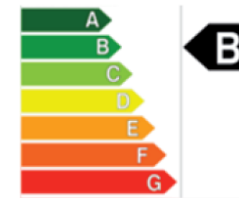


AMPOULE LED

Puissance : 8 W

Durée de vie moyenne : 15 000 h

Prix : 5,99 € l'une



AMPOULE HALOGENE

Puissance : 50 W

Durée de vie moyenne : 2 000 h

Prix : 4,99 € les deux

Eduscol – Tâche intermédiaire-Ampoules

1.

capital de départ	100	1500
capital au bout d'un an	102	1930

$\frac{102 \times 1500}{100} = 1530$
 $1530 - 1500 = 30$

2. Le montant des intérêts acquis au 1^{er} janvier 2018 est de 30€
Le nouveau capital sera donc de 1930€

3.

1 ^{er} janvier de l'année	capital en euros
2017	1000
2018	1930
2019	1980,6
2020	1931,812
2021	1623,84824
2022	1636,121205

2. Au bout de 5 ans, Nadia disposera de 1636,121205



ACADÉMIE
DE TOULOUSE

Liberté
Égalité
Fraternité



Création d'une mini-entreprise :



Domaines	Recettes (en euros)	Dépenses(en euros)
Utilisation des locaux	0	0
Achats de petits matériels et fonctionnement		50
Avances remboursables	450	450
Avances non remboursables	50	
Don	50	
Réservoir de gel en plastique FISAUDE		95.71
Colle WELDOM		9.50
Bracelet métal gravé		720
Packaging (Offert par DR Technologie)	100	100
VENTE DES 40 BRACELETS (A 25 euros)	1000	
Total	1650	1475.21

Le bénéfice serait donc de 224,79 euros.

Nous offririons donc 20%de cette somme à l'association « Tirelire d'avenir », soit 44,958



VERS LE PLURIDISCIPLINAIRE... DES PISTES POSSIBLES

	A	B	C
2	prix menuisier pour 46 plateaux + logo imprimé sur chaque plateau	812,99	
3	l'emballage (papier fleuriste)		0 Offert par la fleuriste "La GERBE NICOISE"
4	carte de visite		0 Impressions offertes par le collège
5	préparation salon EPA Occitanie		0 Finalement rien acheté puisque pas de salon
6	buffet assemblée générale		0 Offert par le collège
7	location des locaux		0 Location à titre gratuit par le collège
8	salaires		0 Travail "bénévole"
9			
10	45 plateaux vendus à 25 euros chacun	1125	1 plateau a été offert lors du concours INSTAGRA
11			
12	Bénéfice	312,01	Soit 6,78 euros par plateau.
13			
14	Remboursement des avances remboursables	96	
15	Don à l'association "Un sourire d'enfant"(20%x312,01)	62,402	
16	Organisation repas, fête, sortie ou autre...	153,608	
17			
18			
19			





ACADÉMIE DE TOULOUSE

*Liberté
Égalité
Fraternité*

Gestion du budget de voyage et/ou de sorties scolaires :

DEVIS

Suivant votre demande,

Nous avons l'honneur de vous faire-part de la proposition suivante

Mise à disposition d'un autocar avec conducteur

1/ Vendredi 21 avril 2023

60 + 3 pax

Collège Victor Hugo Lavelanet <-> Université Paul Sabatier - Toulouse

Départ : 8h du collège

Retour : 15h30 de Toulouse

TOTAL T.T.C	600,00 €
--------------------	-----------------

2/ Vendredi 26 mai 2023

60 + 3 pax

Cité scolaire Mirepoix <-> Université Paul Sabatier - Toulouse

Départ : 8h de la cité scolaire

Retour : 15h30 de Toulouse

TOTAL T.T.C	550,00 €
--------------------	-----------------

3/ Vendredi 16 juin 2023

60 + 3 pax

Collège Louis Pasteur Lavelanet <-> Université Paul Sabatier - Toulouse

Départ : 8h de la cité scolaire

Retour : 15h30 de Toulouse

TOTAL T.T.C	600,00 €
--------------------	-----------------

Comparaisons des différents devis et calculs
du budget à prévoir pour :

- les frais d'organisation du voyage
- le transport
- l'hébergement
- la restauration
- les excursions et les visites
- les frais de vaccins, visas, et assurances
- les frais de matériel pédagogique



**ACADÉMIE
DE TOULOUSE**

*Liberté
Égalité
Fraternité*

Création d'un jeu pluridisciplinaire sur le modèle de « Mes questions d'argent »



Travail autour du budget du collège

En lien avec les secrétaires généraux
en établissement

Lien avec le CA



ACADÉMIE DE TOULOUSE

Liberté
Égalité
Fraternité

Ressources d'accompagnement pour les professeurs

- [Un didacticiel](#) ↗, élaboré par la Banque de France, propose l'ensemble des supports nécessaires à la passation du passeport
- [L'EDUCFI au cœur des enseignements](#) ↗
- [Exemple de déclinaison pédagogique](#) ↗

CYCLES 2 3 4

EDUCATION FINANCIÈRE

Éducation économique, budgétaire et financière

CYCLES 2 3 4

EDUCATION FINANCIÈRE

Éducation économique, budgétaire et financière

L'EDUCFI au cœur des enseignements

Problématique
Comment intégrer l'éducation économique, budgétaire et financière aux différents enseignements ?

L'EDUCFI, déjà au cœur des programmes, n'est pas un ajout

L'EDUCFI, où éducation économique, budgétaire et financière, consiste en des actions d'information et de formation au bénéfice des élèves, visant à améliorer leurs connaissances pratiques sur des sujets financiers. Mieux gérer son argent et son épargne, maîtriser son endettement, prévenir les arnaques financières, savoir à qui s'adresser en cas de difficulté figurent parmi les objectifs visés.

Compétences du socle

Histoire et géographie

histoire

hème 1 : Le XVIII^e siècle. Expansions, Lumières et révolutions.

Bourgeoisies marchandes, négoce internationaux, traites négrières et esclavage au XVIII^e siècle.

hème 2 : L'Europe et le monde au XIX^e siècle.

L'Europe de la « révolution industrielle » (nouveaux moyens d'échange, l'essor du salariat et de la condition ouvrière).

Physique-chimie

L'énergie, ses transferts et ses conversions : Identifier les sources, les transferts, les conversions et les formes d'énergies. Utiliser la conservation de l'énergie.

Sciences de la vie et de la Terre

La planète Terre, l'environnement et l'action humaine.

Technologie

Concevoir, créer, réaliser

- Imaginer des solutions en réponse au besoin.
- Imaginer, concevoir et programmer des applications informatiques nomades.

Pratiquer des langages

- Appliquer les principes élémentaires de l'algorithme et du codage à la résolution d'un problème simple.

Une ressource produite dans le cadre de la stratégie nationale d'éducation financière en partenariat avec la Banque de France et l'Institut pour l'éducation financière du public



Exemple de déclinaison pédagogique

Problématique

Montrer comment l'EDUCFI donne du sens aux apprentissages.

Choix de la thématique

Adopter une stratégie budgétaire efficace.

Niveau concerné

Classe de 4^e

Notions

Lire et comprendre un relevé bancaire – Construire un budget.

Disciplines associées

Français – anglais – mathématiques

Liens avec les programmes

- **Français** : « Regarder le monde, inventer des mondes : la fiction pour interroger le réel »
- **Anglais** : « Langages : art et société » et « Rencontre avec d'autres cultures : modes de vie »
- **Mathématiques** : « Interpréter, représenter et traiter des données », « Résoudre des problèmes de proportionnalité » - Compétences travaillées : chercher, modéliser, représenter, raisonner, calculer, communiquer.

Liens avec les parcours



ACADÉMIE DE TOULOUSE

Liberté
Égalité
Fraternité



 **eduscol** Informer et accompagner les professionnels de l'éducation

CYCLES 2 3 4

MATHÉMATIQUES

Nombre et calculs

Éducation financière et budgétaire

Le crédit

Exemples de questions flash

Une ressource produite dans le cadre de la stratégie nationale d'éducation financière en partenariat avec la Banque de France et l'Institut pour l'éducation financière du public



ATTENDUS DE FIN DE CYCLE ; CONNAISSANCES ET COMPÉTENCES ASSOCIÉES

- Utiliser les nombres pour comparer, calculer et résoudre des problèmes :
- pratiquer le calcul, exact ou approché, mental, à la main ou instrumenté ;
 - utiliser diverses représentations d'un même nombre ;
 - relier fractions, proportions et pourcentages ;
 - vérifier la vraisemblance d'un résultat.

COMPÉTENCES TRAVAILLÉES

Chercher, modéliser, raisonner, calculer

Énoncé 1 : QCM

Dans ce questionnaire à choix multiples pour chaque question des réponses sont proposées, et parmi elles une seule est exacte.

1. On emprunte à un établissement de crédit une somme de 8000 euros (€) et on rembourse en 30 mensualités de 300 €. Quel est le coût du crédit ?

☐ 1 000 € ☐ 9 000 € ☐ 100 €



MINISTÈRE
DE L'ÉDUCATION
NATIONALE

eduscol Informer et accompagner les professionnels de l'éducation

CYCLES 2 3 4

MATHÉMATIQUES

Grandeurs et mesures

Éducation financière et budgétaire

Grandeurs et mesures

Activité : Le goûter - recettes, dépenses, équilibre budgétaire

Une ressource produite dans le cadre de la stratégie nationale d'éducation financière en partenariat avec la Banque de France et l'Institut pour l'éducation financière du public



ATTENDUS DE FIN DE CYCLE

Cycle 2

Résoudre des problèmes impliquant des longueurs, des masses, des contenances, des durées, des prix.

- Principe d'utilisation de la monnaie (en euros et centimes d'euros).
- Lexique lié aux pratiques économiques.

Cycle 3

Résoudre des problèmes impliquant des grandeurs (géométriques, physiques, économiques) en utilisant les nombres entiers et les nombres décimaux.

Des ressources multiples



Des dispositifs ludo-pédagogiques



BANQUE DE FRANCE
ÉCONOMIE

EDUCFI
Éducation financière
Éducation et Finance



Des collections de vidéos



Des fiches pédagogiques



Des portails





Merci

- Lien vers le site pédagogique de l'académie de Toulouse

<https://pedagogie.ac-toulouse.fr/parcours-de-leleve/education-economique-budgetaire-et-financiere-educfi>

- Lien vers la page EDUCFI sur EDUSCOL

<https://eduscol.education.fr/180/education-economique-budgetaire-et-financiere>